

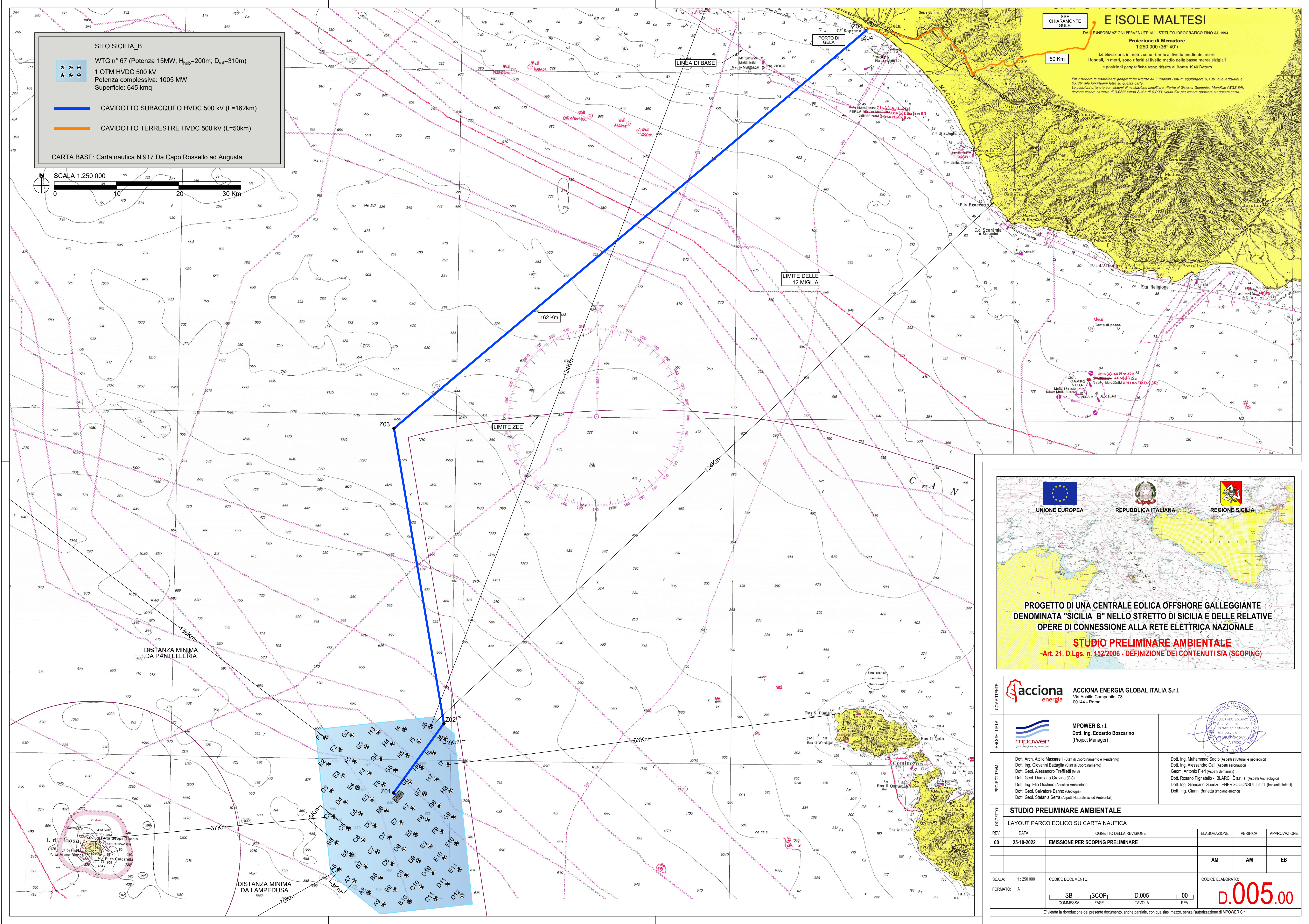
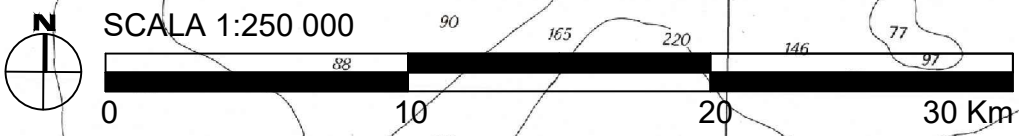
SITO SICILIA_B

- WTG n° 67 (Potenza 15MW; H_{turb}=200m; D_{rot}=310m)
- 1 OTM HVDC 500 kV
- Potenza complessiva: 1005 MW
- Superficie: 645 kmq

CAVIDOTTO SUBACQUEO HVDC 500 kV (L=162km)

CAVIDOTTO TERRESTRE HVDC 500 kV (L=50km)

CARTA BASE: Carta nautica N.917 Da Capo Rossello ad Augusta



E ISOLE MALTESI

DALE INFORMAZIONI PERVENUTE ALL'ISTITUTO IDROGRAFICO FINO AL 1994

Proiezione di Mercatore
1:250.000 (36° 40')

Le elevazioni, in metri, sono riferite al livello medio del mare
I fondali, in metri, sono riferiti al livello medio delle basse mare sizigiali
Le posizioni geografiche sono riferite al Roma 1940 Datum

Per ottenere le coordinate geografiche riferite all'European Datum aggiungere 0,106" alle longitudini e 0,036" alle latitudini est e su questa carta.
Le posizioni ottenute con sistemi di navigazione satellitare, riferite al Sistema Geoidale Mondiale (WGS 84), devono essere corrette di 0,039" verso Sud e di 0,003" verso Est per essere riportate su questa carta.

UNIONE EUROPEA **REPUBBLICA ITALIANA** **REGIONE SICILIA**

PROGETTO DI UNA CENTRALE EOLICA OFFSHORE GALLEGGIANTE DENOMINATA "SICILIA B" NELLO STRETTO DI SICILIA E DELLE RELATIVE OPERE DI CONNESSIONE ALLA RETE ELETTRICA NAZIONALE

STUDIO PRELIMINARE AMBIENTALE
- Art. 21, D.Lgs. n. 152/2006 - DEFINIZIONE DEI CONTENUTI SIA (SCOPING)

COMITENTE:	acciona energia ACCIONA ENERGIA GLOBAL ITALIA S.r.l. Via Achille Campanile, 73 00144 - Roma				
PROGETTISTA:	mpower MPOWER S.r.l. Dott. Ing. Edoardo Boscarino (Project Manager)				
PROGETTO TEAM:	Dott. Arch. Attilio Massarelli (Staff di Coordinamento e Rendering) Dott. Ing. Giovanni Battaglia (Staff di Coordinamento) Dott. Geol. Alessandro Treffietti (GIS) Dott. Geol. Damiano Gravina (GIS) Dott. Ing. Elio Occhipinti (Acustica Ambientale) Dott. Geol. Salvatore Baroni (Geologia) Dott. Geol. Stefania Serra (Aspetti Naturalistici ed Ambientali)		Dott. Ing. Muhammad Saqib (Aspetti strutturali e geotecnici) Dott. Ing. Alessandro Galli (Aspetti aeronautici) Geom. Antonio Fieri (Aspetti demaniale) Dott. Rosario Pignatello - IBLARCHE S.r.l.s. (Aspetti Archeologici) Dott. Ing. Giancarlo Guenzi - ENERGOCONSULT S.r.l. (Impianti elettrici) Dott. Ing. Gianni Barletta (Impianti elettrici)		
OGGETTO:	STUDIO PRELIMINARE AMBIENTALE LAYOUT PARCO EOLICO SU CARTA NAUTICA				
REV.	DATA	OGGETTO DELLA REVISIONE	ELABORAZIONE	VERIFICA	APPROVAZIONE
00	25-10-2022	EMISSIONE PER SCOPING PRELIMINARE			
			AM	AM	EB
SCALA:	1:250 000	CODICE DOCUMENTO:	CODICE ELABORATO:		
FORMATO:	A1	SB SCOPING COMMESSA FASE	D.005 TAVOLA	00 REV.	D.005.00

E' vietata la riproduzione del presente documento, anche parziale, con qualsiasi mezzo, senza l'autorizzazione di MPOWER S.r.l.