



- LEGENDA BIOCENOSI:**
- Coralligeno
 - Detritico costiero
 - Detritico Costiero
 - Detritico del Largo
 - Detritico Infangato
 - Detritico Infangato / Detritico del Largo
 - Facies a Leptometra phalangium della Biocenosi dei Fondi Detritici del Largo
 - Fanghi Profondi
 - Fanghi Terrigeni Costieri
 - Fondi a Ciottoli
 - Insieme delle Biocenosi di Substrato Duro
 - Popolamenti Eterogenei
 - Posidonia oceanica prevalentemente su roccia
 - Posidonia oceanica prevalentemente su sabbia o matte
 - Prateria di Posidonia oceanica
 - Prateria di Posidonia oceanica a fasci isolati su matte morta
 - Prateria di Posidonia oceanica prevalentemente su roccia
 - Prateria di Posidonia oceanica prevalentemente su sabbia o matte
 - Prato di Caulerpa taxifolia
 - Prato di Cymodocea nodosa
 - Rocce del largo
 - Sabbie Fangose di Moda Calma
 - Sabbie Fini Ben Calibrate /Fanghi Terrigeni Costieri
 - Sabbie Fini Ben Classate
 - Sabbie Grossolane sotto l'Influenza delle Correnti del Fondo

SITO SICILIA_B

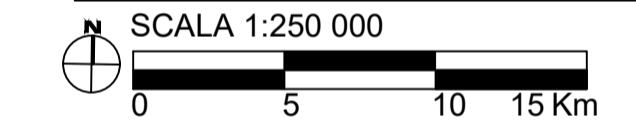
WTG n° 67 (Potenza 15MW; H_{turb}=200m; D_{rot}=310m)

1 OTM HVDC 500 kV
Potenza complessiva: 1005 MW
Superficie: 645 kmq

CAVIDOTTO SUBACQUEO HVDC 500 kV (L=162km)

CAVIDOTTO TERRESTRE HVDC 500 kV (L=50km)

Fonte:ISPRA



PROGETTO DI UNA CENTRALE EOLICA OFFSHORE GALLEGGIANTE DENOMINATA "SICILIA B" NELLO STRETTO DI SICILIA E DELLE RELATIVE OPERE DI CONNESSIONE ALLA RETE ELETTRICA NAZIONALE

STUDIO PRELIMINARE AMBIENTALE
-Art. 21, D.Lgs. n. 152/2006 - DEFINIZIONE DEI CONTENUTI SIA (SCOPING)

| | | | |
|--------------|--|--|--|
| COMITENTE: | ACCIONA ENERGIA GLOBAL ITALIA S.r.l. Via Achille Campanile, 73 00144 - Roma | | |
| PROGETTISTA: | MPOWER S.r.l. Dott. Ing. Edoardo Boscarino (Project Manager) | | |
| PROGETTISTI: | Dott. Arch. Attilio Massarelli (Staff di Coordinamento e Rendering) Dott. Ing. Giovanni Battaglia (Staff di Coordinamento) Dott. Geol. Alessandro Trefilati (GIS) Dott. Geol. Damiano Gravina (GIS) Dott. Ing. Elio Occhino (Acustica Ambientale) Dott. Geol. Salvatore Baroni (Geologia) Dott. Geol. Stefania Serra (Aspetti Naturalistici ed Ambientali) | Dott. Ing. Muhammad Saqib (Aspetti strutturali e geotecnici) Dott. Ing. Alessandro Cali (Aspetti sismologici) Geom. Antonio Pini (Aspetti sismologici) Dott. Rosario Pignatello - BLARCHE s.r.l.s. (Aspetti Archeologici) Dott. Ing. Giancarlo Guenzi - ENERGOCONSULT s.r.l. (Impianti elettrici) Dott. Ing. Gianni Barletta (Impianti elettrici) | |

OGGETTO: STUDIO PRELIMINARE AMBIENTALE

CARTA DELLE BIOCENOSI

| REV. | DATA | OGGETTO DELLA REVISIONE | ELABORAZIONE | VERIFICA | APPROVAZIONE |
|------|------------|-----------------------------------|--------------|----------|--------------|
| 00 | 25-10-2022 | EMISSIONE PER SCOPING PRELIMINARE | AT | AM | EB |

SCALA: 1:250 000

FORMATO: A0

CODICE DOCUMENTO: SB | SCOP1 | D.023 | 00

COMMESSA: SB | FASE: SCOP1 | TAVOLA: D.023 | REV: 00

D.023.00

E' vietata la riproduzione del presente documento, anche parziale, con qualsiasi mezzo, senza l'autorizzazione di MPOWER S.r.l.