

LEGENDA:

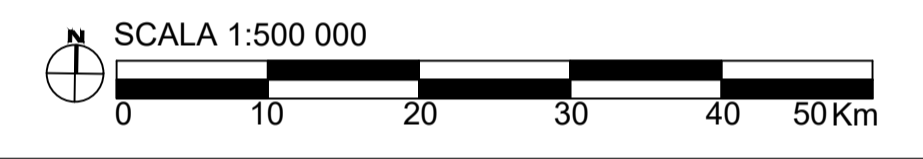
- Distribuzione dei letti di *Halophila stipulacea*
- Distribuzione dei letti di *Cymodocea nodosa*

SITO SICILIA_B

- WTG n° 67 (Potenza 15MW; $H_{hub}=200m$; $D_{rot}=310m$)
- 1 OTM HVDC 500 kV
- Potenza complessiva: 1005 MW
- Superficie: 645 kmq

- CAVIDOTTO SUBACQUEO HVDC 500 kV (L=162km)
- CAVIDOTTO TERRESTRE HVDC 500 kV (L=50km)

Fonte: EMODnet Biology



PROGETTO DI UNA CENTRALE EOLICA OFFSHORE GALLEGGIANTE DENOMINATA "SICILIA B" NELLO STRETTO DI SICILIA E DELLE RELATIVE OPERE DI CONNESSIONE ALLA RETE ELETTRICA NAZIONALE

STUDIO PRELIMINARE AMBIENTALE

- Art. 21, D.Lgs. n. 152/2006 - DEFINIZIONE DEI CONTENUTI SIA (SCOPING)

COMMITTENTE:	ACCIONA ENERGIA GLOBAL ITALIA S.r.l. Via Achille Campanile, 73 00144 - Roma				
PROGETTISTA:	MPOWER S.r.l. Dott. Ing. Edoardo Boscarino (Project Manager)				
PROGETT TEAM:	Dott. Arch. Attilio Massarelli (Staff di Coordinamento e Rendering) Dott. Ing. Giovanni Battaglia (Staff di Coordinamento) Dott. Geol. Alessandro Trefiletti (GIS) Dott. Geol. Damiano Gravina (GIS) Dott. Ing. Elio Occhipino (Acustica Ambientale) Dott. Geol. Salvatore Barro (Geologia) Dott. Geol. Stefania Serra (Aspetti Naturalistici ed Ambientali)	Dott. Ing. Muhammad Saqib (Aspetti strutturali e geotecnici) Dott. Ing. Alessandro Cali (Aspetti aeronautici) Geom. Antonio Fieri (Aspetti demaniali) Dott. Rosario Pignatello - IBLARCHE S.r.l.s. (Aspetti Archeologici) Dott. Ing. Giancarlo Guenzi - ENERGOCONSULT S.r.l. (Impianti elettrici) Dott. Ing. Gianni Barletta (Impianti elettrici)			
OGGETTO:	STUDIO PRELIMINARE AMBIENTALE CARTA HALOPHILA E CYMODOCEA				
REV.	DATA	OGGETTO DELLA REVISIONE	ELABORAZIONE	VERIFICA	APPROVAZIONE
00	25-10-2022	EMISSIONE PER SCOPING PRELIMINARE	DG	AM	EB
SCALA: 1 : 500 000		CODICE DOCUMENTO:	CODICE ELABORATO:		
FORMATO: A1		SB SCOP D.024 00 <small>COMMESSA FASE TAVOLA REV.</small>	D.024.00		
E' vietata la riproduzione del presente documento, anche parziale, con qualsiasi mezzo, senza l'autorizzazione di MPOWER S.r.l.					