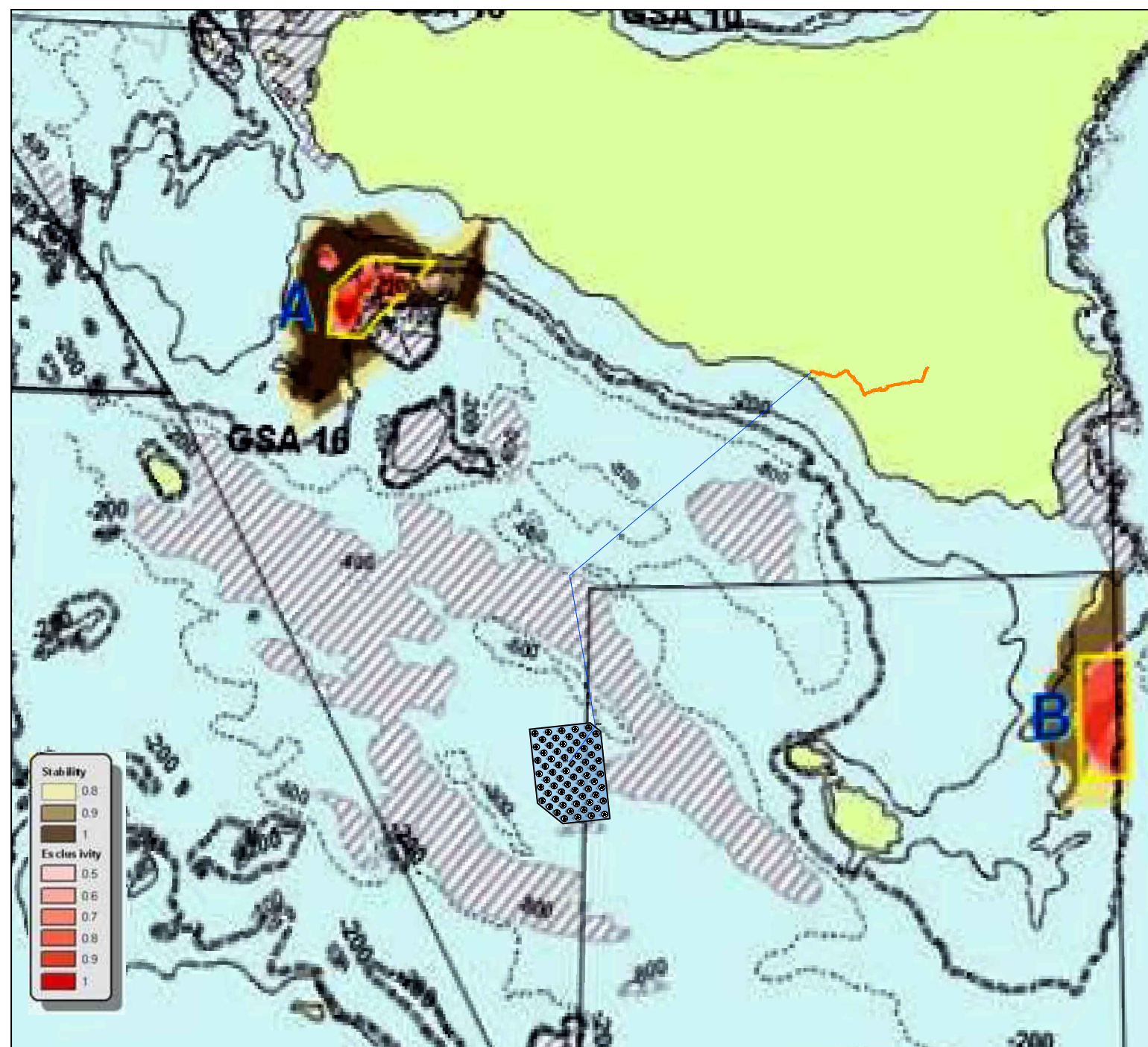
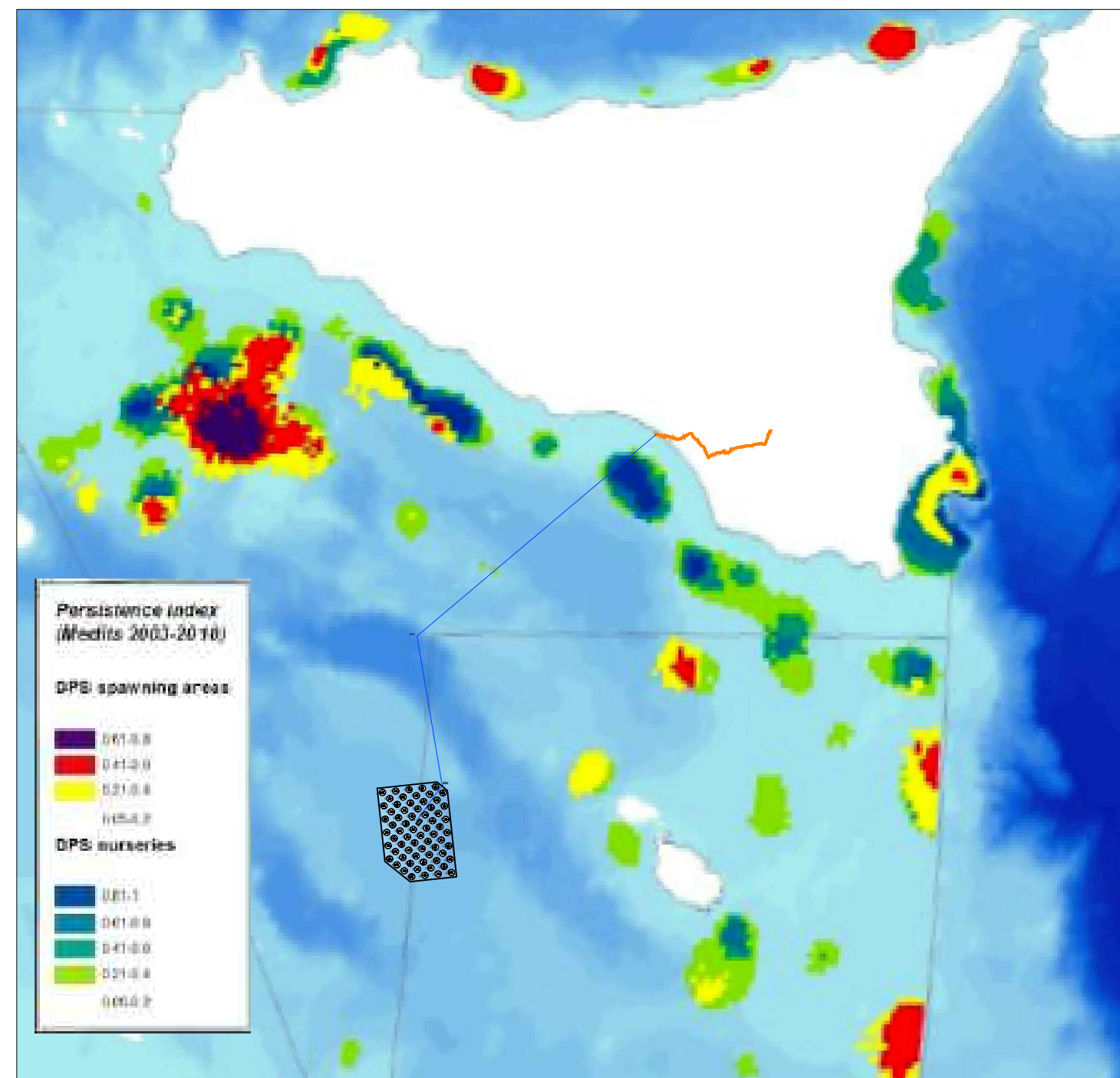
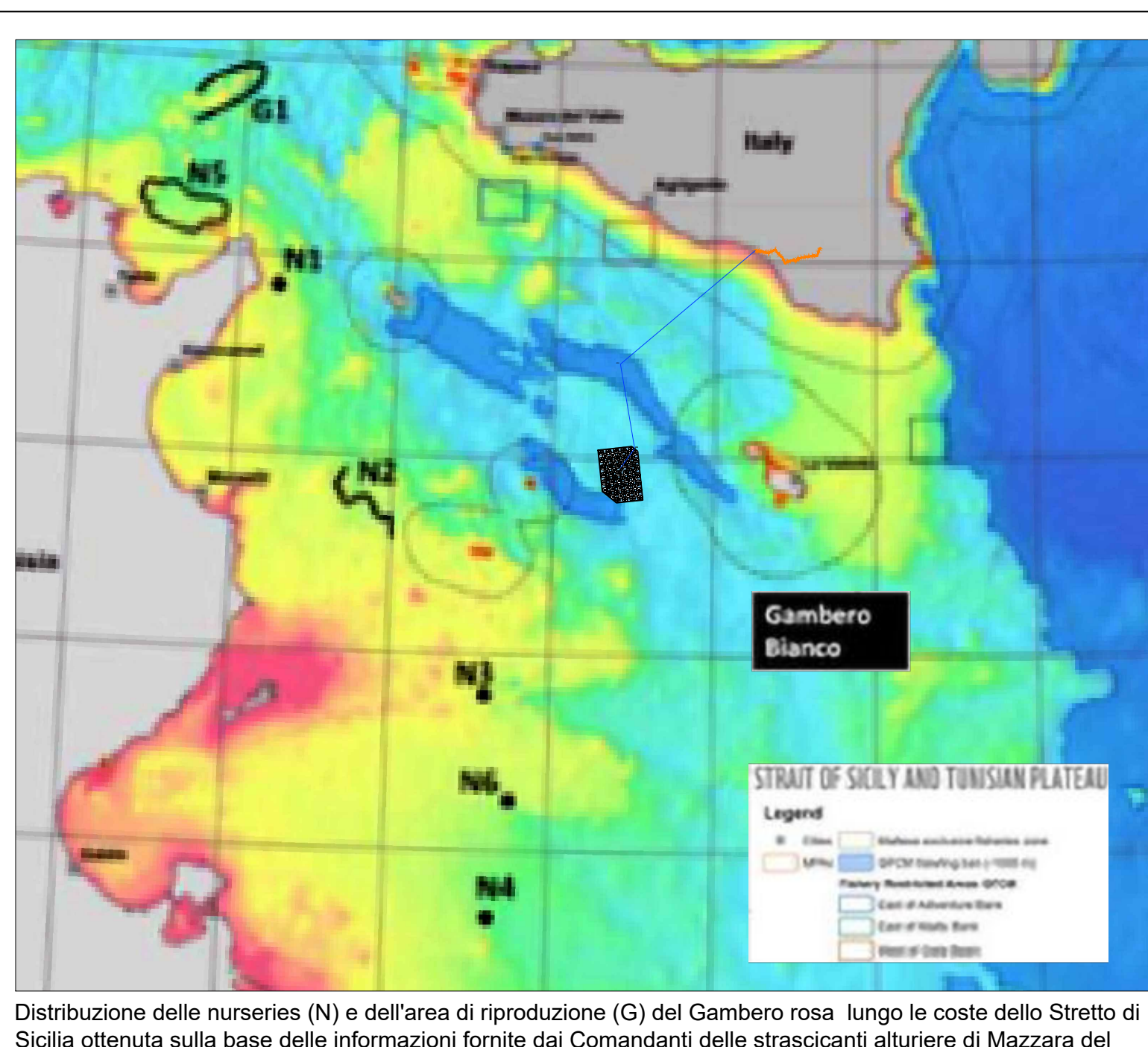
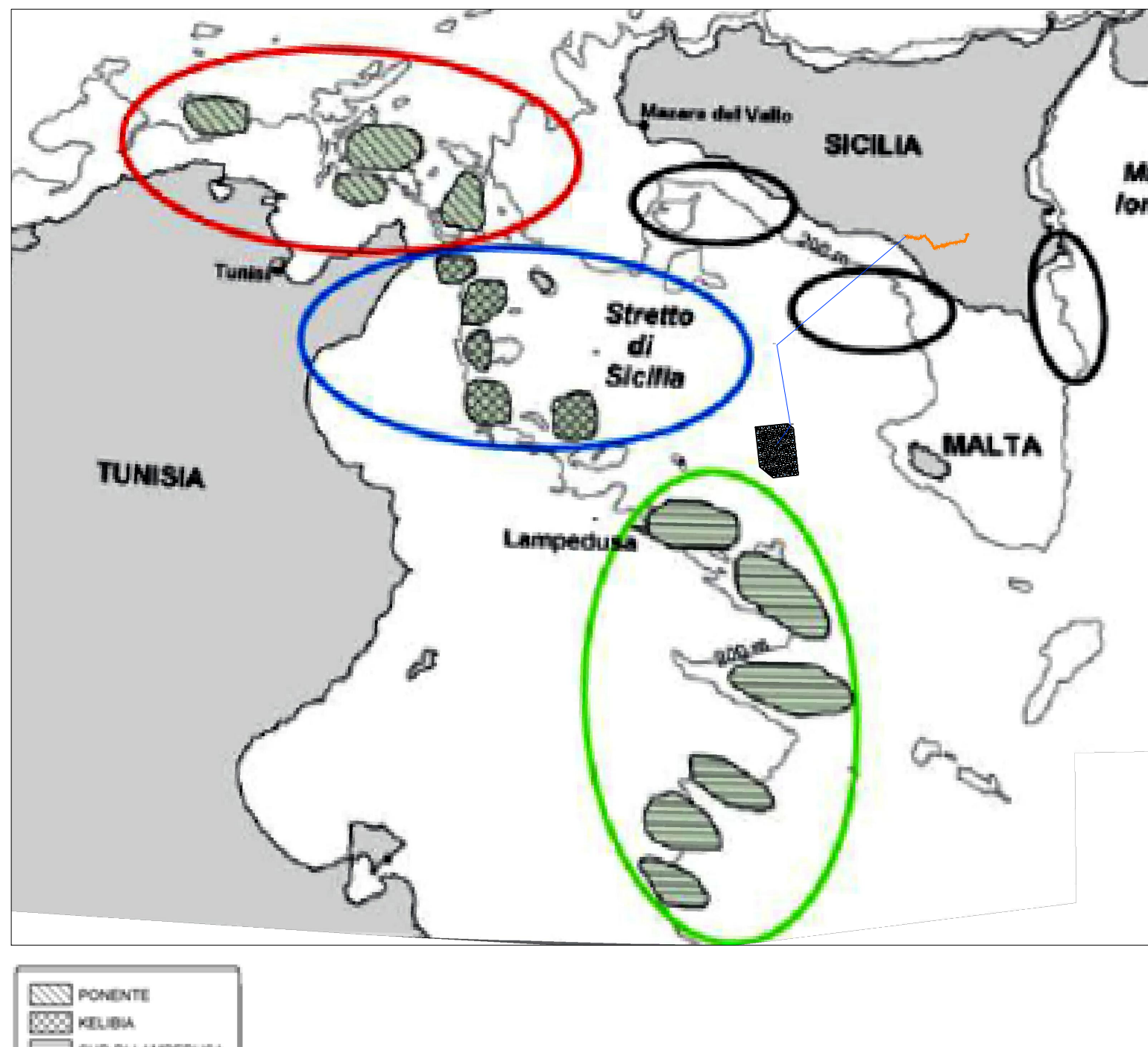


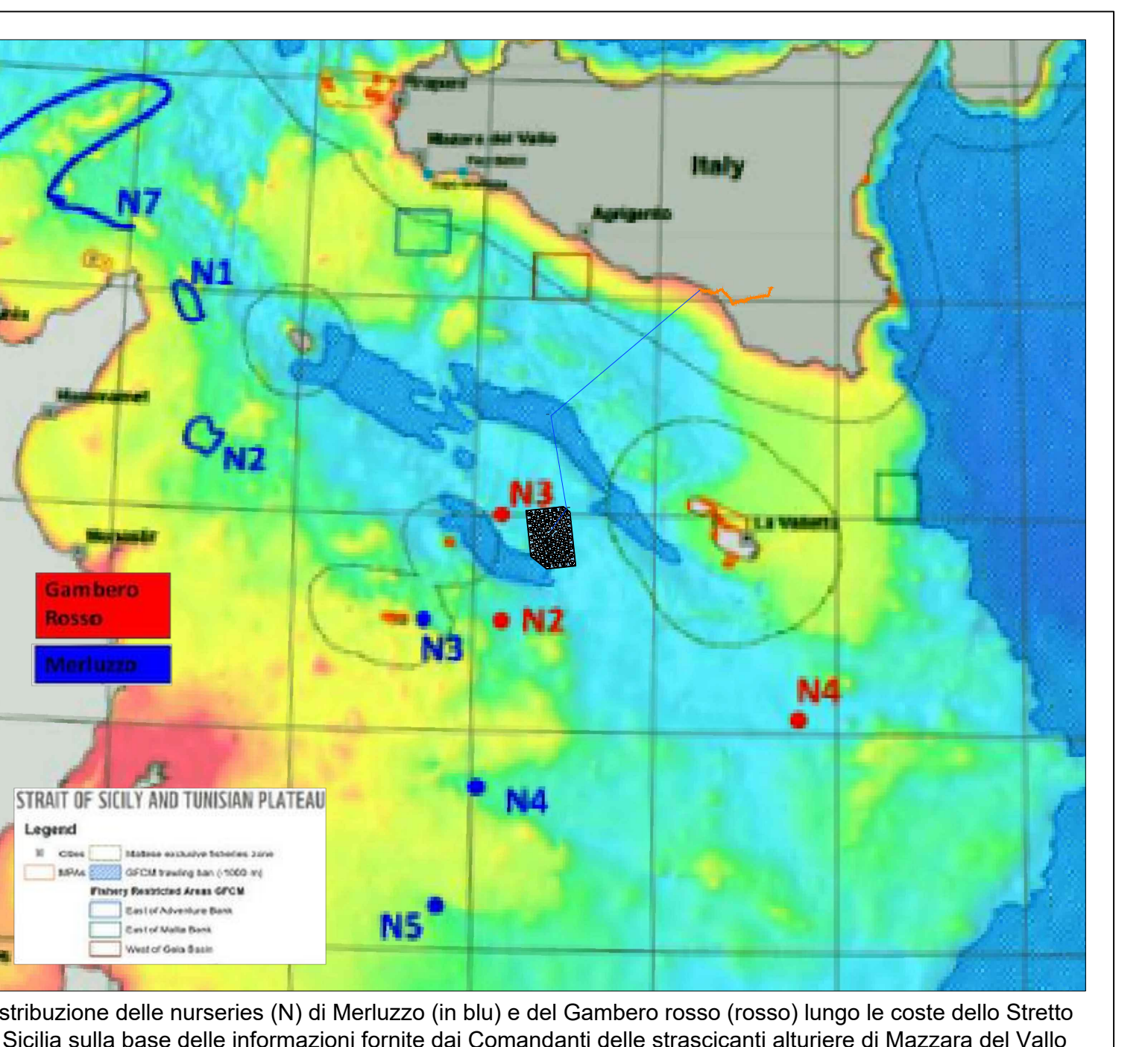
Aree di nursery del Nasello (in alto) e del Gambero (in basso) nei mari siciliani (con indicazione della persistenza)  
 Fonte: Anonymus (2016) MEDITS-Handbook. Version n. 8, MEDITS Working Group: 177 pp.



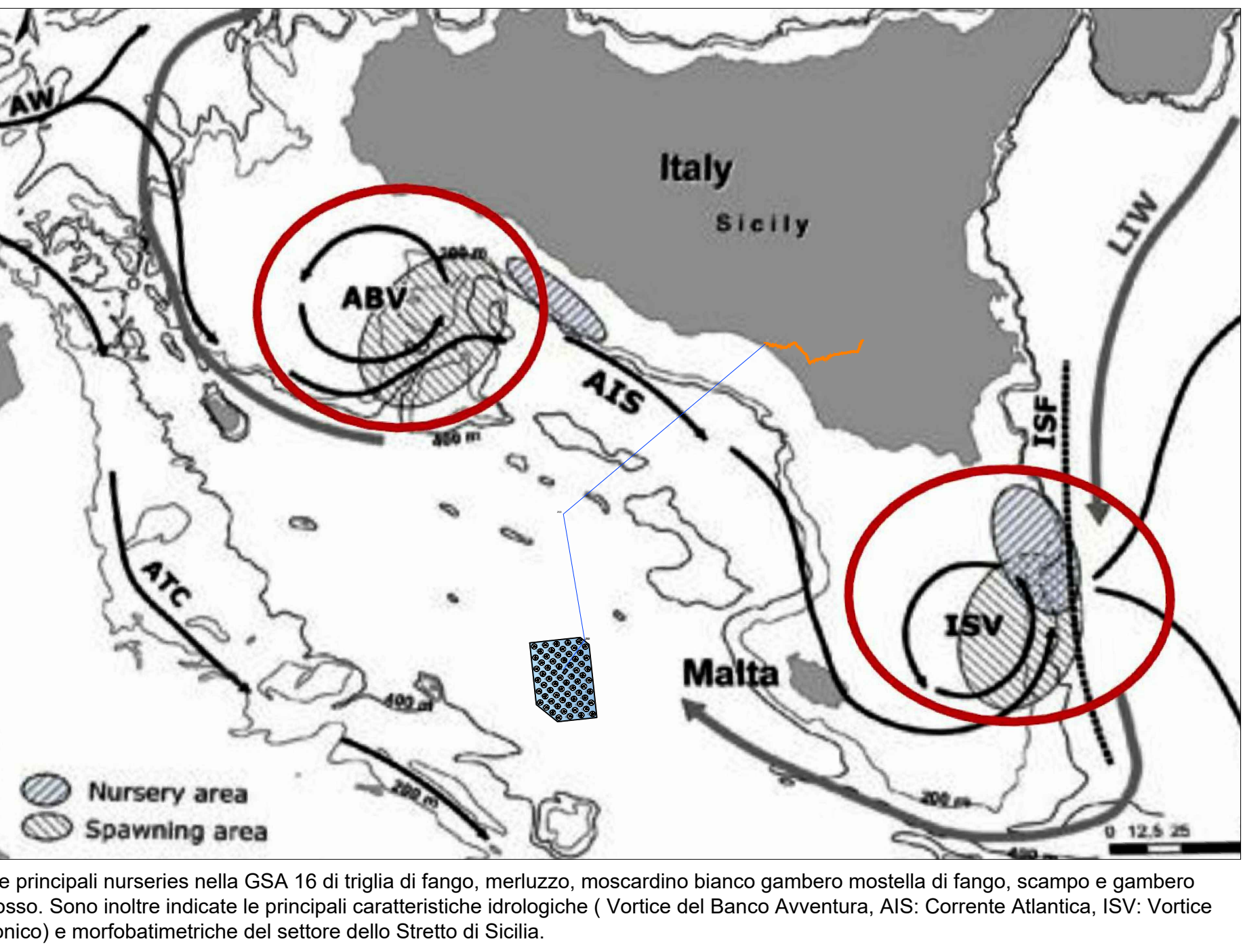
Zone di tutela biologica finalizzate alla protezione delle aree di reclutamento (nurseries) del nasello nello stretto di Sicilia L'area A, di circa 1040 km<sup>2</sup>, ricade nelle acque internazionali della GSA 16. L'area B di circa 1020 km<sup>2</sup>, ricade nelle acque internazionali della GSA 15.  
 Fonte: Piano di Gestione GSA 16 (Stretto di Sicilia) (ex art.24 del Reg. (CE) n.1198/2006 ) STRASCICO>18METRI



Distribuzione delle nurseries (N) e dell'area di riproduzione (G) del Gambero rosa lungo le coste dello Stretto di Sicilia ottenuta sulla base delle informazioni fornite dai Comandanti delle strascicanti alturiere di Mazzara del Vallo (Prato et al., 2016).  
 Fonte: Prato G., Consatini M., Fiorentino., Pace M.L., Vielmini I. (2016) Report of the Introductory meeting with stakeholders of Strait of Sicily. CNR Mazzara del Vallo, Sicily, 6 September 2016. Deliverable 1.4. MNTIS: Marine protected Areas network Towards Sustainable fisheries in the Central Mediterranean. 17pp.



Distribuzione delle nurseries (N) di Merluccio (in blu) e del Gambero rosso (rosso) lungo le coste dello Stretto di Sicilia sulla base delle informazioni fornite dai Comandanti delle strascicanti alturiere di Mazzara del Vallo (Prato et al., 2016).



Le principali nurseries nella GSA 16 di triglia di fango, merluccio, moscardino bianco gambero mostella di fango, scampo e gambero rosso. Sono inoltre indicate le principali caratteristiche idrologiche ( Vortice del Banco Avventura, AIS: Corrente Atlantica, ISV: Vortice Ionico) e morfobattimetriche del settore dello Stretto di Sicilia.  
 Fonte: Garofalo G., Fortibuoni T., Fiorentino F. (2011) - Persistence and co-occurrence of demersal nurseries in the Strait of Sicily (central Mediterranean): Implication for fishery management. J. Sea Res. 66 (2): 29-38

SITO SICILIA\_B

- WTG n° 67 (Potenza 15MW; H<sub>hub</sub>=200m; D<sub>rot</sub>=310m)
- 1 OTM HVDC 500 kV
- Potenza complessiva: 1005 MW
- Superficie: 645 kmq

- CAVIDOTTO SUBACQUEO HVDC 500 kV (L=162km)
- CAVIDOTTO TERRESTRE HVDC 500 kV (L=50km)

**PROGETTO DI UNA CENTRALE EOLICA OFFSHORE GALLEGGIANTE DENOMINATA "SICILIA B" NELLO STRETTO DI SICILIA E DELLE RELATIVE OPERE DI CONNESSIONE ALLA RETE ELETTRICA NAZIONALE**

**STUDIO PRELIMINARE AMBIENTALE**

Art. 21, D.Lgs. n. 152/2006 - DEFINIZIONE DEI CONTENUTI SIA (SCOPING)

COMMITTENTE:	<b>ACCIONA ENERGIA GLOBAL ITALIA S.r.l.</b> Via Achille Campanile, 73 00144 - Roma				
PROGETTISTA:	<b>MPOWER S.r.l.</b> Dott. Ing. Edoardo Boscarino (Project Manager)				
PROGETTO TEAM:	Dott. Arch. Attilio Massarelli (Staff di Coordinamento e Rendering) Dott. Ing. Giovanni Battaglia (Staff di Coordinamento) Dott. Geol. Alessandro Treffietti (GIS) Dott. Geol. Damiano Grevinia (GIS) Dott. Ing. Elio Occhino (Acustica Ambientale) Dott. Geol. Salvatore Baroni (Geologia) Dott. Geol. Stefania Serra (Aspetti Naturalistici ed Ambientali)				
OGGETTO:	<b>STUDIO PRELIMINARE AMBIENTALE</b> <b>CARTA ZONE RIPOPOLAMENTO SPECIE ITTICHE</b>				
REV.	DATA	OGGETTO DELLA REVISIONE	ELABORAZIONE	VERIFICA	APPROVAZIONE
00	25-10-2022	EMISSIONE PER SCOPING PRELIMINARE	AT	AM	EB
SCALA:	CODICE DOCUMENTO:	CODICE ELABORATO:			
FORMATO: A2+	SB SCOP D.028 00	D.028.00			

E' vietata la riproduzione del presente documento, anche parziale, con qualsiasi mezzo, senza l'autorizzazione di MPOWER S.r.l.