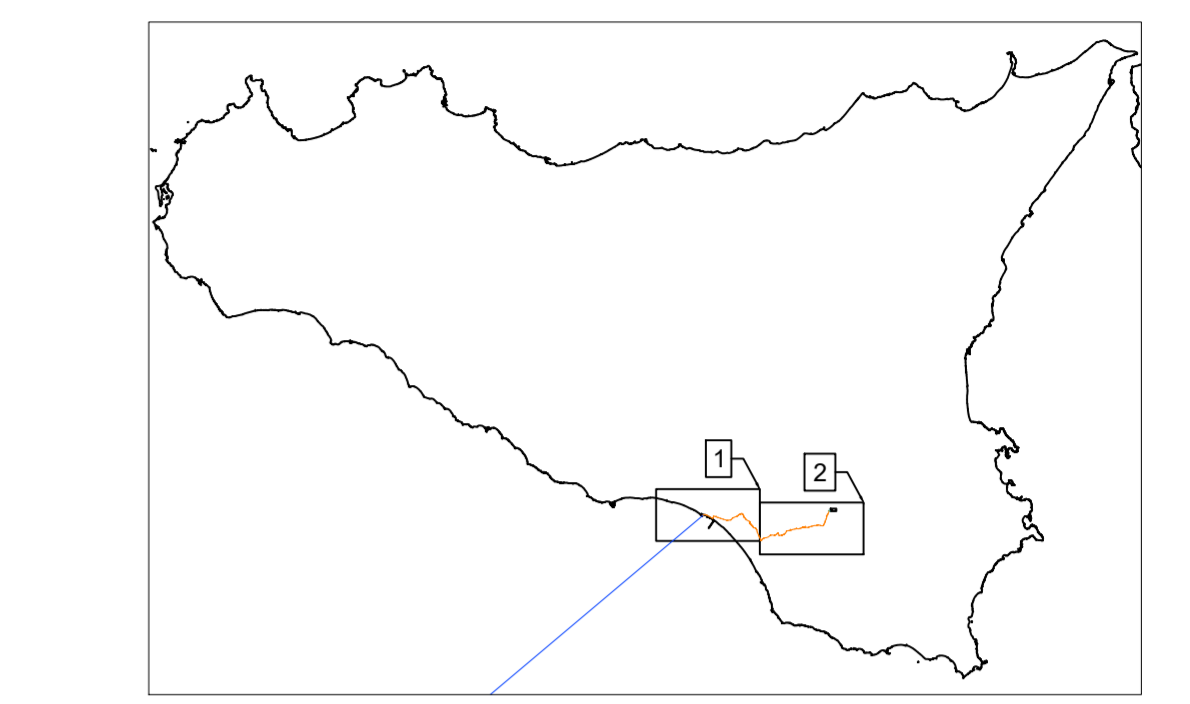




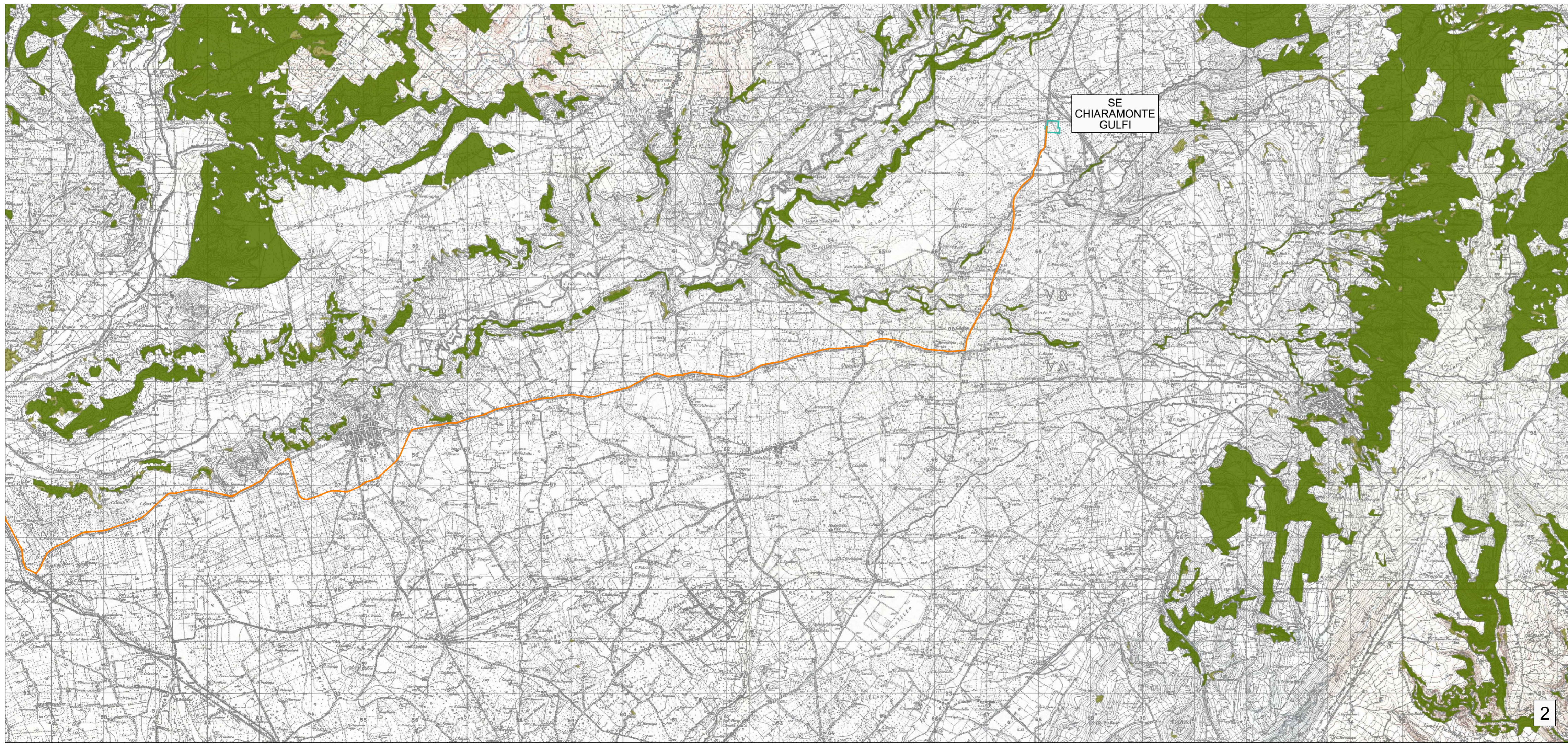
Legenda

- Carta forestale LR 19/96
- Carta forestale DLgs 227/01



CAVIDOTTO SUBACQUEO HVDC 500 kV (L=162km)
 CAVIDOTTO TERRESTRE HVDC 500 kV (L=50km)

Fonte: www.sif.regione.sicilia.it/



UNIONE EUROPEA REPUBBLICA ITALIANA REGIONE SICILIA

PROGETTO DI UNA CENTRALE EOLICA OFFSHORE GALLEGGIANTE DENOMINATA "SICILIA B" NELLO STRETTO DI SICILIA E DELLE RELATIVE OPERE DI CONNESSIONE ALLA RETE ELETTRICA NAZIONALE

STUDIO PRELIMINARE AMBIENTALE
 -Art. 21, D.Lgs. n. 152/2006 - DEFINIZIONE DEI CONTENUTI SIA (SCOPING)

COMMITTENTE:	ACCIONA ENERGIA GLOBAL ITALIA S.r.l. Via Achille Campanile, 73 00144 - Roma												
PROGETTISTA:	MPOWER S.r.l. Dott. Ing. Edoardo Boscarino (Project Manager)												
PROGETTO TEAM:	<table style="width: 100%; font-size: 8px;"> <tr> <td style="width: 50%;"> Dott. Arch. Attilio Massarelli (Staff di Coordinamento e Rendering) Dott. Ing. Giovanni Battaglia (Staff di Coordinamento) Dott. Geol. Alessandro Trefietti (GIS) Dott. Geol. Damiano Gravina (GIS) Dott. Ing. Elio Occhino (Acustica Ambientale) Dott. Geol. Salvatore Bannò (Geologia) Dott. Geol. Stefania Serra (Aspetti Naturalistici ed Ambientali) </td> <td style="width: 50%;"> Dott. Ing. Muhammad Saqib (Aspetti strutturali e geotecnici) Dott. Ing. Alessandro Cali (Aspetti aeronautici) Geom. Antonio Fleri (Aspetti demaniali) Dott. Rosario Pignatello - IBLARCHE s.r.l.s. (Aspetti Archeologici) Dott. Ing. Giancarlo Guenzi - ENERGOCONSULT S.r.l. (Impianti elettrici) Dott. Ing. Gianni Barletta (Impianti elettrici) </td> </tr> </table>			Dott. Arch. Attilio Massarelli (Staff di Coordinamento e Rendering) Dott. Ing. Giovanni Battaglia (Staff di Coordinamento) Dott. Geol. Alessandro Trefietti (GIS) Dott. Geol. Damiano Gravina (GIS) Dott. Ing. Elio Occhino (Acustica Ambientale) Dott. Geol. Salvatore Bannò (Geologia) Dott. Geol. Stefania Serra (Aspetti Naturalistici ed Ambientali)	Dott. Ing. Muhammad Saqib (Aspetti strutturali e geotecnici) Dott. Ing. Alessandro Cali (Aspetti aeronautici) Geom. Antonio Fleri (Aspetti demaniali) Dott. Rosario Pignatello - IBLARCHE s.r.l.s. (Aspetti Archeologici) Dott. Ing. Giancarlo Guenzi - ENERGOCONSULT S.r.l. (Impianti elettrici) Dott. Ing. Gianni Barletta (Impianti elettrici)								
Dott. Arch. Attilio Massarelli (Staff di Coordinamento e Rendering) Dott. Ing. Giovanni Battaglia (Staff di Coordinamento) Dott. Geol. Alessandro Trefietti (GIS) Dott. Geol. Damiano Gravina (GIS) Dott. Ing. Elio Occhino (Acustica Ambientale) Dott. Geol. Salvatore Bannò (Geologia) Dott. Geol. Stefania Serra (Aspetti Naturalistici ed Ambientali)	Dott. Ing. Muhammad Saqib (Aspetti strutturali e geotecnici) Dott. Ing. Alessandro Cali (Aspetti aeronautici) Geom. Antonio Fleri (Aspetti demaniali) Dott. Rosario Pignatello - IBLARCHE s.r.l.s. (Aspetti Archeologici) Dott. Ing. Giancarlo Guenzi - ENERGOCONSULT S.r.l. (Impianti elettrici) Dott. Ing. Gianni Barletta (Impianti elettrici)												
OGGETTO:	STUDIO PRELIMINARE AMBIENTALE CARTA DELLE AREE FORESTALI E BOSCHIVE REGIONALI												
REV.	DATA	OGGETTO DELLA REVISIONE	ELABORAZIONE	VERIFICA	APPROVAZIONE								
00	25-10-2022	EMISSIONE PER SCOPING PRELIMINARE	DG	AM	EB								
SCALA:	CODICE DOCUMENTO:		CODICE ELABORATO:										
FORMATO: A1	<table style="width: 100%; border-collapse: collapse;"> <tr> <td style="border: 1px solid black; padding: 2px;">SB</td> <td style="border: 1px solid black; padding: 2px;">SCOP</td> <td style="border: 1px solid black; padding: 2px;">D.047</td> <td style="border: 1px solid black; padding: 2px;">00</td> </tr> <tr> <td style="font-size: 8px; text-align: center;">COMMESSA</td> <td style="font-size: 8px; text-align: center;">FASE</td> <td style="font-size: 8px; text-align: center;">TAVOLA</td> <td style="font-size: 8px; text-align: center;">REV.</td> </tr> </table>		SB	SCOP	D.047	00	COMMESSA	FASE	TAVOLA	REV.	D.047.00		
SB	SCOP	D.047	00										
COMMESSA	FASE	TAVOLA	REV.										
E' vietata la riproduzione del presente documento, anche parziale, con qualsiasi mezzo, senza l'autorizzazione di MPOWER S.r.l.													