

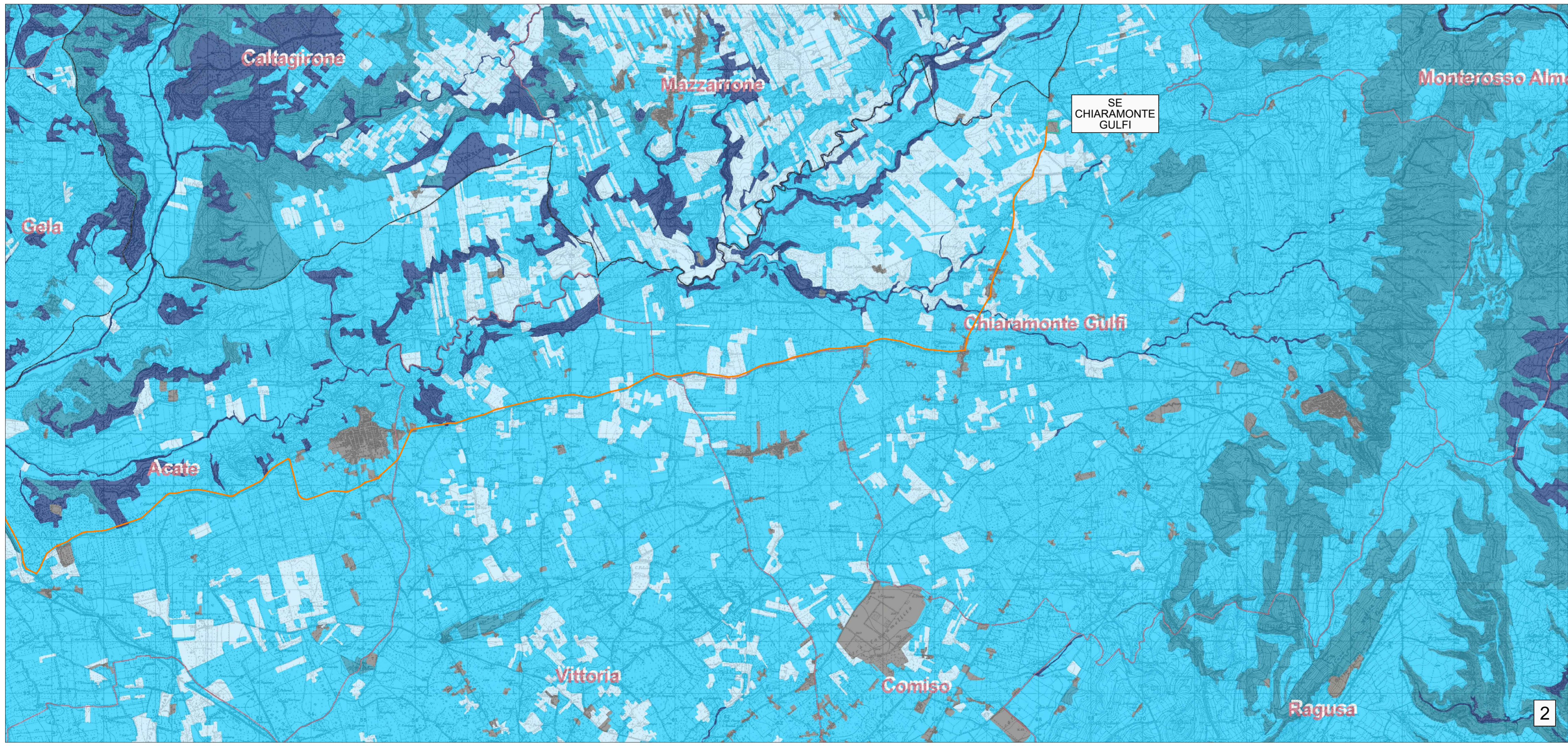
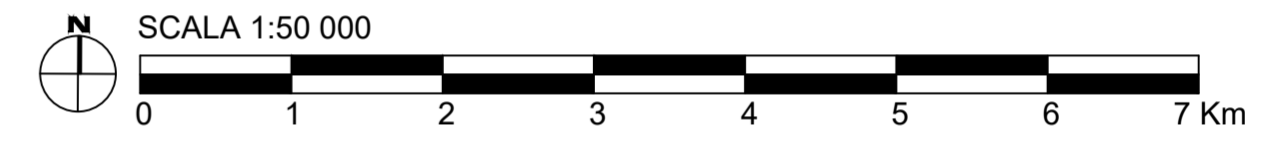
LEGENDA

- Aree urbanizzate
- Bassa
- Media
- Alta
- Molto alta
- Limiti Provinciali
- Limiti Comunali

CAVIDOTTO SUBACQUEO HVDC 500 kV (L=162km)

CAVIDOTTO TERRESTRE HVDC 500 kV (L=50km)

Fonte: www.sitr.regione.sicilia.it/



PROGETTO DI UNA CENTRALE EOLICA OFFSHORE GALLEGGIANTE DENOMINATA "SICILIA B" NELLO STRETTO DI SICILIA E DELLE RELATIVE OPERE DI CONNESSIONE ALLA RETE ELETTRICA NAZIONALE

STUDIO PRELIMINARE AMBIENTALE

-Art. 21, D.Lgs. n. 152/2006 - DEFINIZIONE DEI CONTENUTI SIA (SCOPING)

COMMITTENTE: ACCIONA ENERGIA GLOBAL ITALIA S.r.l.
Via Achille Campanile, 73
00144 - Roma

PROGETTISTA: **MPOWER S.r.l.**
Dott. Ing. Edoardo Boscarino
(Project Manager)

PROGETTO TEAM:

Dott. Arch. Attilio Massarelli (Staff di Coordinamento e Rendering)	Dott. Ing. Muhammad Saqib (Aspetti strutturali e geotecnici)
Dott. Ing. Giovanni Battaglia (Staff di Coordinamento)	Dott. Ing. Alessandro Cali (Aspetti aeronautici)
Dott. Geol. Alessandro Treffietti (GIS)	Geom. Antonio Fleri (Aspetti demaniali)
Dott. Geol. Damiano Gravina (GIS)	Dott. Rosario Pignatello - IBLARCHE s.r.l.s. (Aspetti Archeologici)
Dott. Ing. Elio Occhino (Acustica Ambientale)	Dott. Ing. Giancarlo Guenzi - ENERGOCONSULT S.r.l. (Impianti elettrici)
Dott. Geol. Salvatore Bannò (Geologia)	Dott. Geol. Gianni Barletta (Impianti elettrici)
Dott. Geol. Stefania Serra (Aspetti Naturalistici ed Ambientali)	

OGGETTO: STUDIO PRELIMINARE AMBIENTALE

CARTA DELLA SENSIBILITÀ ECOLOGICA

REV.	DATA	OGGETTO DELLA REVISIONE	ELABORAZIONE	VERIFICA	APPROVAZIONE
00	25-10-2022	EMISSIONE PER SCOPING PRELIMINARE	DG	AM	EB

SCALA: 1 : 50 000 CODICE DOCUMENTO: SB [SCOP] D.049 00 CODICE ELABORATO: **D.049.00**

FORMATO: A1 COMMESSA FASE TAVOLA REV.

E' vietata la riproduzione del presente documento, anche parziale, con qualsiasi mezzo, senza l'autorizzazione di MPOWER S.r.l.