

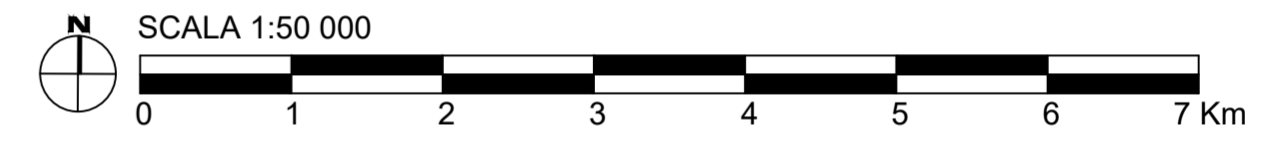
**LEGENDA**

- Centri abitati
- Bassa
- Media
- Alta
- Molto alta
- Limiti Provinciali
- Limiti Comunali

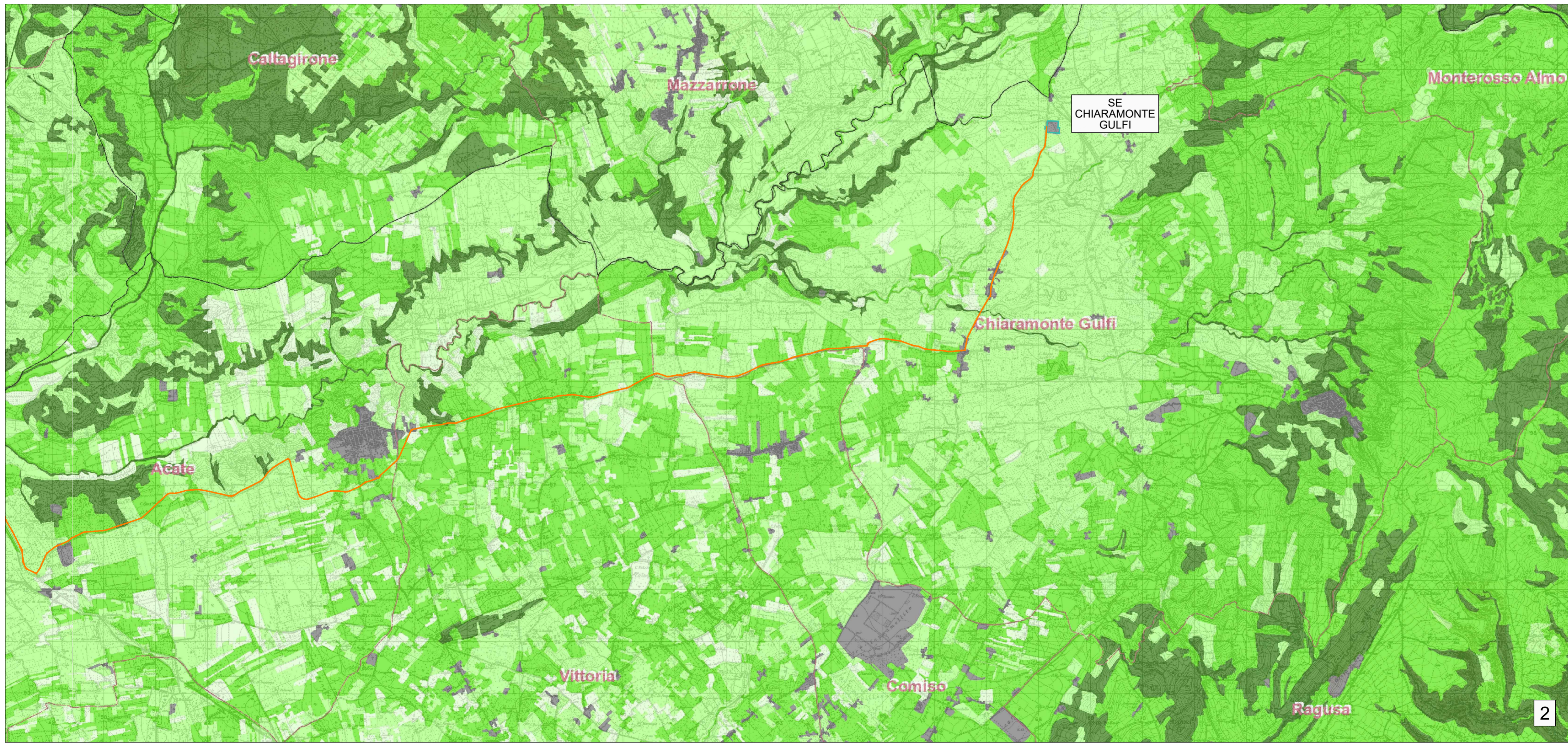
CAVIDOTTO SUBACQUEO HVDC 500 kV (L=162km)

CAVIDOTTO TERRESTRE HVDC 500 kV (L=50km)

Fonte: [www.sitr.regione.sicilia.it/](http://www.sitr.regione.sicilia.it/)



1



**PROGETTO DI UNA CENTRALE EOLICA OFFSHORE GALLEGGIANTE DENOMINATA "SICILIA B" NELLO STRETTO DI SICILIA E DELLE RELATIVE OPERE DI CONNESSIONE ALLA RETE ELETTRICA NAZIONALE**

**STUDIO PRELIMINARE AMBIENTALE**

Art. 21, D.Lgs. n. 152/2006 - DEFINIZIONE DEI CONTENUTI SIA (SCOPING)

**COMMITTENTE:** ACCIONA ENERGIA GLOBAL ITALIA S.r.l.  
Via Achille Campanile, 73  
00144 - Roma

**PROGETTISTA:** MPOWER S.r.l.  
Dott. Ing. Edoardo Boscarino  
(Project Manager)

**PROGETTO TEAM:**

Dott. Arch. Attilio Massarelli (Staff di Coordinamento e Rendering)	Dott. Ing. Muhammad Saqib (Aspetti strutturali e geotecnici)
Dott. Ing. Giovanni Battaglia (Staff di Coordinamento)	Dott. Ing. Alessandro Cali (Aspetti aeronautici)
Dott. Geol. Alessandro Treffietti (GIS)	Geom. Antonio Fleri (Aspetti demaniali)
Dott. Geol. Damiano Gravina (GIS)	Dott. Rosario Pignatello - IBLARCHE s.r.l.s. (Aspetti Archeologici)
Dott. Ing. Elio Occhino (Acustica Ambientale)	Dott. Ing. Giancarlo Guenzi - ENERGOCONSULT S.r.l. (Impianti elettrici)
Dott. Geol. Salvatore Bannò (Geologia)	Dott. Ing. Gianni Barletta (Impianti elettrici)
Dott. Geol. Stefania Serra (Aspetti Naturalistici ed Ambientali)	

**OGGETTO:** STUDIO PRELIMINARE AMBIENTALE

**CARTA DEL VALORE ECOLOGICO**

REV.	DATA	OGGETTO DELLA REVISIONE	ELABORAZIONE	VERIFICA	APPROVAZIONE
00	25-10-2022	EMISSIONE PER SCOPING PRELIMINARE	DG	AM	EB

SCALA: 1 : 50 000

FORMATO: A1

CODICE DOCUMENTO: SB | SCOP | D.052 | 00

CODICE ELABORATO: **D.052.00**

E' vietata la riproduzione del presente documento, anche parziale, con qualsiasi mezzo, senza l'autorizzazione di MPOWER S.r.l.