

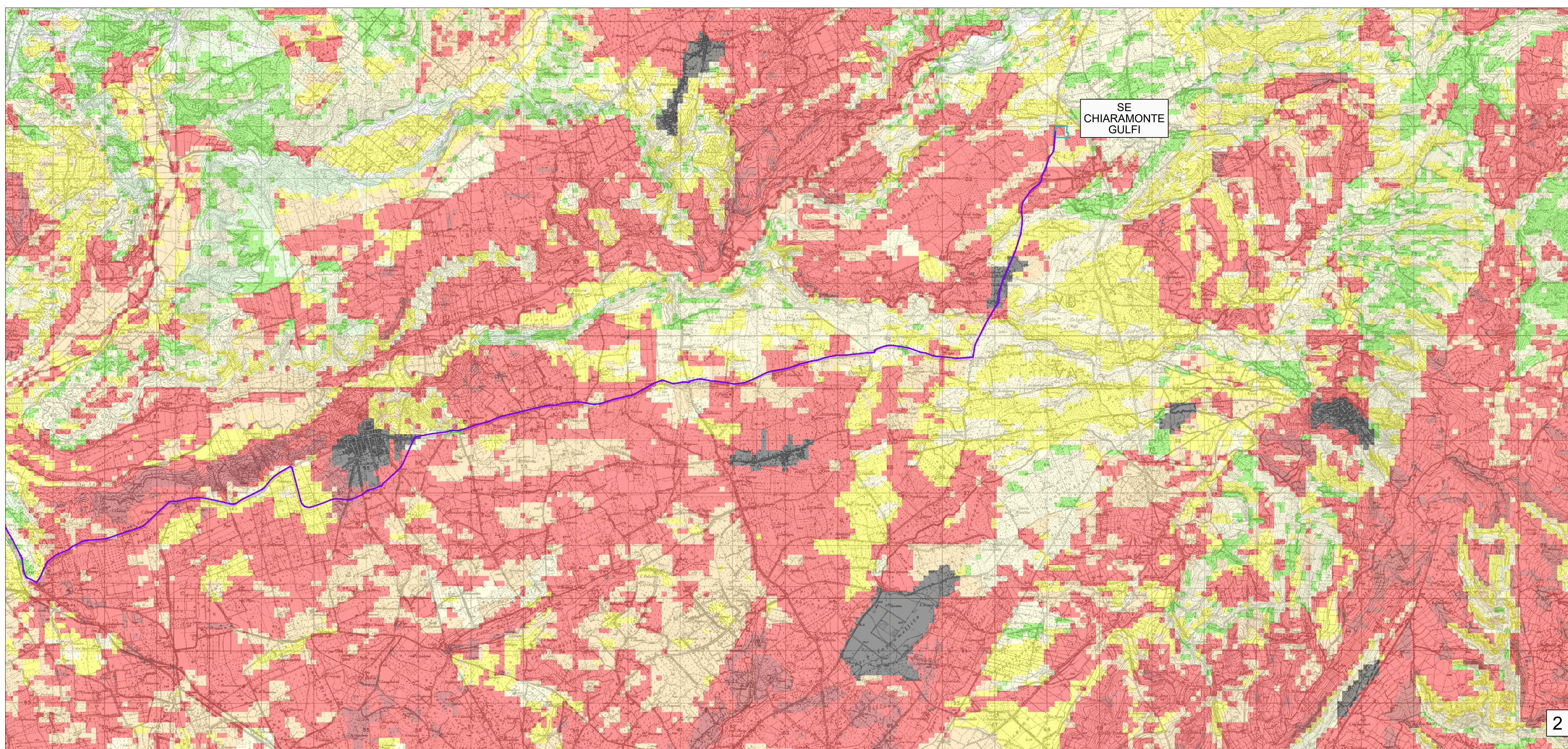
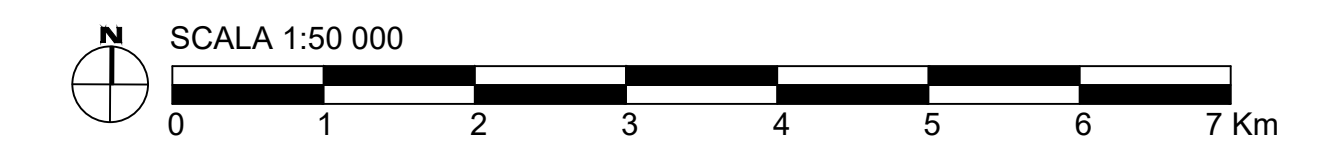
## LEGENDA

ESI - Indice di sensibilità al rischio di desertificazione

- Non affetto
- Potenziale
- Fragile 1
- Fragile 2
- Fragile 3
- Critico 1
- Critico 2
- Critico 3
- Assenza di suolo

- CAVIDOTTO SUBACQUEO HVDC 500 kV (L=162km)
- CAVIDOTTO TERRESTRE HVDC 500 kV (L=50km)

Fonte: [www.sitr.regione.sicilia.it/](http://www.sitr.regione.sicilia.it/)



UNIONE EUROPEA    REPUBBLICA ITALIANA    REGIONE SICILIA

**PROGETTO DI UNA CENTRALE EOLICA OFFSHORE GALLEGGIANTE DENOMINATA "SICILIA B" NELLO STRETTO DI SICILIA E DELLE RELATIVE OPERE DI CONNESSIONE ALLA RETE ELETTRICA NAZIONALE**

**STUDIO PRELIMINARE AMBIENTALE**

Art. 21, D.Lgs. n. 152/2006 - DEFINIZIONE DEI CONTENUTI SIA (SCOPING)

COMMITTENTE:	<b>ACCIONA ENERGIA GLOBAL ITALIA S.r.l.</b> Via Achille Campanile, 73 00144 - Roma				
PROGETTISTA:	<b>MPOWER S.r.l.</b> Dott. Ing. Edoardo Boscarino (Project Manager)				
PROJECT TEAM:	Dott. Arch. Attilio Massarelli (Staff di Coordinamento e Rendering) Dott. Ing. Giovanni Battaglia (Staff di Coordinamento) Dott. Geol. Alessandro Trefietti (GIS) Dott. Geol. Damiano Gravina (GIS) Dott. Ing. Elio Occhino (Acustica Ambientale) Dott. Geol. Salvatore Bannò (Geologia) Dott. Geol. Stefania Serra (Aspetti Naturalistici ed Ambientali)				
PROJECT TEAM:	Dott. Ing. Muhammad Saqib (Aspetti strutturali e geotecnici) Dott. Ing. Alessandro Cali (Aspetti aeronautici) Geom. Antonio Fleri (Aspetti demaniali) Dott. Rosario Pignatello - IBLARCHE s.r.l.s. (Aspetti Archeologici) Dott. Ing. Giancarlo Guenzi - ENERGOCONSULT S.r.l. (Impianti elettrici) Dott. Ing. Gianni Barletta (Impianti elettrici)				
OGGETTO:	<b>STUDIO PRELIMINARE AMBIENTALE</b> <b>CARTA DELLA SENSIBILITA' ALLA DESERTIFICAZIONE</b>				
REV.	DATA	OGGETTO DELLA REVISIONE	ELABORAZIONE	VERIFICA	APPROVAZIONE
00	25-10-2022	EMISSIONE PER SCOPING PRELIMINARE	DG	AM	EB
SCALA:	1 : 50 000	CODICE DOCUMENTO:		CODICE ELABORATO:	
FORMATO:	A1	SB    SCOP    D.053    00 COMMESSA    FASE    TAVOLA    REV.	<b>D.053.00</b>		
E' vietata la riproduzione del presente documento, anche parziale, con qualsiasi mezzo, senza l'autorizzazione di MPOWER S.r.l.					