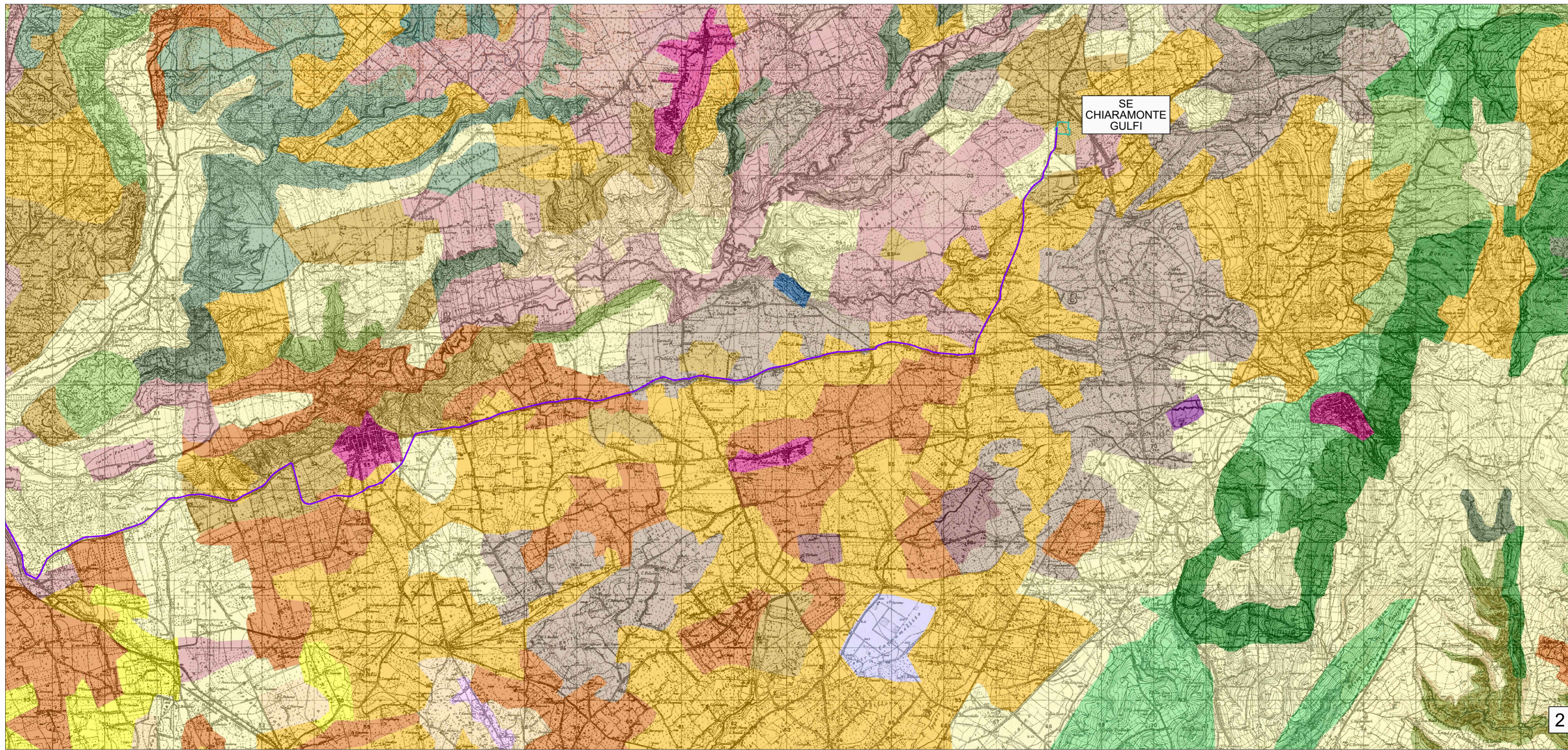


LEGENDA

111 zone urbanizzate tessuto denso	225n nocciolo
112 zone urbanizzate tessuto rado	225t pistacchieto
121 aree industriali	225v frutteto con presenza di viti
122 infrastrutture generiche	226 legnose agrarie miste
123 aree portuali	226m legnose agrarie miste con presenza di mandorli
124 aeroporti	226o legnose agrarie miste con presenza di viti
131 aree in costruzione, escavazioni, suoli rimaneggiati	226v legnose agrarie miste con presenza di viti
132 discariche	227 associazioni di olivo con altre legnose
133 aree estrattive	227a associazioni di olivo con altre legnose con presenza di agrumi
141 aree verdi urbane sportive e ricreative	227k associazioni di olivo con altre legnose con presenza di carrubi
142 aree archeologiche	227m associazioni di olivo con altre legnose con presenza di carrubi e mandorli
211 seminativo semplice, irriguo, arborato,foraggere; colture orticole	227n associazioni di olivo con altre legnose con presenza di mandorli e carrubi
211a seminativo con presenza di agrumi	227nk associazioni di olivo con altre legnose con presenza di mandorli e carrubi
211c seminativo con presenza di ortaggi	227n associazioni di olivi con altre legnose con presenza di noccioli
211k seminativo con presenza di carrubi	227v associazioni di olivo con altre legnose con presenza di viti
211ko seminativo con presenza di carrubi e olivi	231 sistemi colturali e partecellari complessi
211m seminativo con presenza di mandorli	232 seminativo associato a vigneto
211mo seminativo con presenza di mandorli e olivi	232mo seminativo associato a vigneto con presenza di mandorli e olivi
211o seminativo con presenza di olivi	232om seminativo associato a vigneto con presenza di olivi e mandorli
211om seminativo con presenza di olivi e mandorli	232s seminativo associato a vigneto con presenza di serre o tendoni
211s seminativo con presenza di serre o tendoni	311 latifoglie
212 colture in serra e sotto tunnel	312 conifere
212v colture in serra o sotto tunnel con presenza di viti	313 bosco misto
221 agrumeto	314 aree parzialmente boscate o bosco degradato
221c agrumeto con presenza di ortaggi	321 macchia e cespuglieto
221o agrumeto con presenza di olivi	321p macchia e cespuglieto con presenza di palme nane
221s agrumeto con presenza di serre o tendoni	322 pascolo
222 vigneto	323 incolto, incolto roccioso
222m vigneto con presenza di mandorli	323p incolto, incolto roccioso con presenza di palme nane
222s vigneto con presenza di serre o tendoni	331 aree in erosione, calanchi,rocce
223 oliveto	332 alvei fluviali
224 mandorlieto	333 spiagge
224o mandorlieto con presenza di olivi	411 pantani interni
224v mandorlieto con presenza di viti	421 pantani
225 frutteto	422 saline
225f ficodindieto	511 laghi naturali e naturali ampliati
225k carrubeto	512 laghi artificiali
225m frutteto con presenza di mandorli	521 lagune
	522 estuari



UNIONE EUROPEA REPUBBLICA ITALIANA REGIONE SICILIA

PROGETTO DI UNA CENTRALE EOLICA OFFSHORE GALLEGGIANTE DENOMINATA "SICILIA B" NELLO STRETTO DI SICILIA E DELLE RELATIVE OPERE DI CONNESSIONE ALLA RETE ELETTRICA NAZIONALE

STUDIO PRELIMINARE AMBIENTALE

Art. 21, D.Lgs. n. 152/2006 - DEFINIZIONE DEI CONTENUTI SIA (SCOPING)

COMITENTE:	<p>ACCIONA ENERGIA GLOBAL ITALIA S.r.l. Via Achille Campanile, 73 00144 - Roma</p>										
PROGETTISTA:	<p>MPOWER S.r.l. Dott. Ing. Edoardo Boscarino (Project Manager)</p>										
PROGETTO TEAM:	<table border="0" style="width: 100%;"> <tr> <td style="width: 50%; vertical-align: top;"> <p>Dott. Arch. Attilio Massarelli (Staff di Coordinamento e Rendering) Dott. Ing. Giovanni Battaglia (Staff di Coordinamento) Dott. Geol. Alessandro Treffietti (GIS) Dott. Geol. Damiano Gravina (GIS) Dott. Ing. Elio Occhino (Acustica Ambientale) Dott. Geol. Salvatore Bannò (Geologia) Dott. Geol. Stefania Serra (Aspetti Naturalistici ed Ambientali)</p> </td> <td style="width: 50%; vertical-align: top;"> <p>Dott. Ing. Muhammad Saqib (Aspetti strutturali e geotecnici) Dott. Ing. Alessandro Cali (Aspetti aeronautici) Geom. Antonio Fleri (Aspetti demaniali) Dott. Rosario Pignatello - IBLARCHE S.r.l.s. (Aspetti Archeologici) Dott. Ing. Giancarlo Guenzi - ENERGOCONSULT S.r.l. (Impianti elettrici) Dott. Ing. Gianni Barletta (Impianti elettrici)</p> </td> </tr> </table>	<p>Dott. Arch. Attilio Massarelli (Staff di Coordinamento e Rendering) Dott. Ing. Giovanni Battaglia (Staff di Coordinamento) Dott. Geol. Alessandro Treffietti (GIS) Dott. Geol. Damiano Gravina (GIS) Dott. Ing. Elio Occhino (Acustica Ambientale) Dott. Geol. Salvatore Bannò (Geologia) Dott. Geol. Stefania Serra (Aspetti Naturalistici ed Ambientali)</p>	<p>Dott. Ing. Muhammad Saqib (Aspetti strutturali e geotecnici) Dott. Ing. Alessandro Cali (Aspetti aeronautici) Geom. Antonio Fleri (Aspetti demaniali) Dott. Rosario Pignatello - IBLARCHE S.r.l.s. (Aspetti Archeologici) Dott. Ing. Giancarlo Guenzi - ENERGOCONSULT S.r.l. (Impianti elettrici) Dott. Ing. Gianni Barletta (Impianti elettrici)</p>								
<p>Dott. Arch. Attilio Massarelli (Staff di Coordinamento e Rendering) Dott. Ing. Giovanni Battaglia (Staff di Coordinamento) Dott. Geol. Alessandro Treffietti (GIS) Dott. Geol. Damiano Gravina (GIS) Dott. Ing. Elio Occhino (Acustica Ambientale) Dott. Geol. Salvatore Bannò (Geologia) Dott. Geol. Stefania Serra (Aspetti Naturalistici ed Ambientali)</p>	<p>Dott. Ing. Muhammad Saqib (Aspetti strutturali e geotecnici) Dott. Ing. Alessandro Cali (Aspetti aeronautici) Geom. Antonio Fleri (Aspetti demaniali) Dott. Rosario Pignatello - IBLARCHE S.r.l.s. (Aspetti Archeologici) Dott. Ing. Giancarlo Guenzi - ENERGOCONSULT S.r.l. (Impianti elettrici) Dott. Ing. Gianni Barletta (Impianti elettrici)</p>										
OGGETTO:	STUDIO PRELIMINARE AMBIENTALE										
REV.	CARTA DELL'USO DEL SUOLO SECONDO CORINE LAND COVER										
00	<table border="1" style="width: 100%; text-align: center;"> <tr> <th>DATA</th> <th>OGGETTO DELLA REVISIONE</th> <th>ELABORAZIONE</th> <th>VERIFICA</th> <th>APPROVAZIONE</th> </tr> <tr> <td>25-10-2022</td> <td>EMISSIONE PER SCOPING PRELIMINARE</td> <td>DG</td> <td>AM</td> <td>EB</td> </tr> </table>	DATA	OGGETTO DELLA REVISIONE	ELABORAZIONE	VERIFICA	APPROVAZIONE	25-10-2022	EMISSIONE PER SCOPING PRELIMINARE	DG	AM	EB
DATA	OGGETTO DELLA REVISIONE	ELABORAZIONE	VERIFICA	APPROVAZIONE							
25-10-2022	EMISSIONE PER SCOPING PRELIMINARE	DG	AM	EB							
SCALA: 1 : 50 000	CODICE DOCUMENTO:										
FORMATO: A1	<table border="1" style="width: 100%; text-align: center;"> <tr> <td>SB</td> <td>SCOP</td> <td>D.054</td> <td>00</td> </tr> <tr> <td>COMMESSA</td> <td>FASE</td> <td>TAVOLA</td> <td>REV.</td> </tr> </table>	SB	SCOP	D.054	00	COMMESSA	FASE	TAVOLA	REV.		
SB	SCOP	D.054	00								
COMMESSA	FASE	TAVOLA	REV.								
D.054.00											
E' vietata la riproduzione del presente documento, anche parziale, con qualsiasi mezzo, senza l'autorizzazione di MPOWER S.r.l.											