

LEGENDA

TIPOLOGIA DISSESTO

- Area a franosità diffusa
- Calanchi
- Colamento lento
- Colamento rapido
- Crollo e/o Ribaltamento
- Deformazioni superficiali lente (Creep o Soilflusso)
- Dissesti per erosione accelerata
- Espansione laterale - DGP
- Frana complessa
- Scorrimento
- Sprofondamento

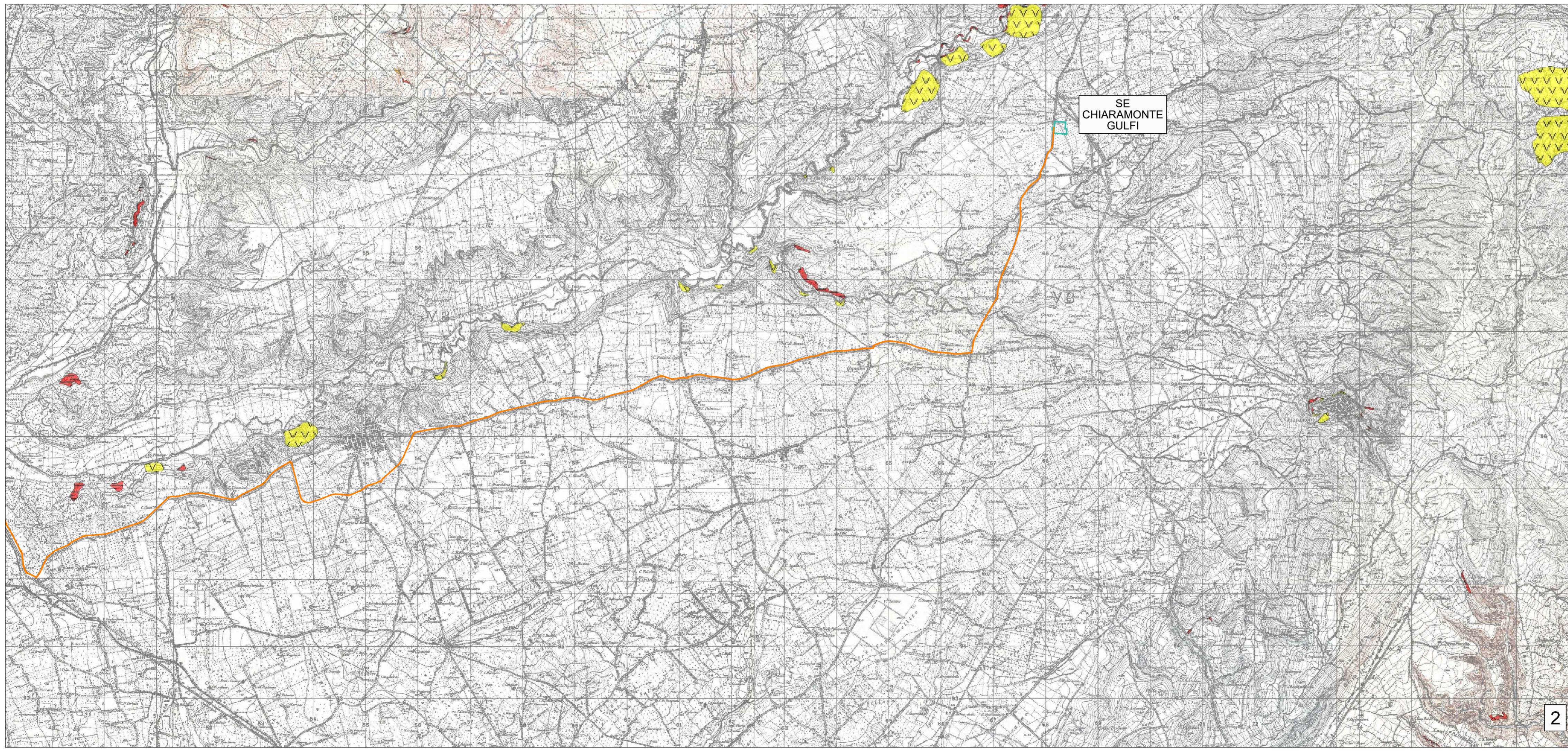
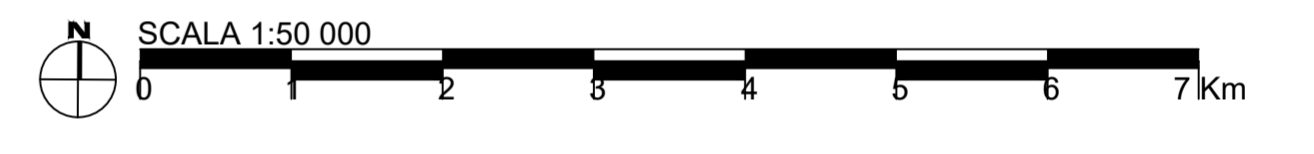
STATO DI ATTIVITA'

- Attiva o Riattivata
- Inattiva
- Quiescente
- Stabilizzata naturalmente o artificialmente

CAVIDOTTO SUBACQUEO HVDC 500 kV (L=162km)

CAVIDOTTO TERRESTRE HVDC 500 kV (L=50km)

Fonte: www.sitr.regione.sicilia.it/



PROGETTO DI UNA CENTRALE EOLICA OFFSHORE GALLEGGIANTE DENOMINATA "SICILIA B" NELLO STRETTO DI SICILIA E DELLE RELATIVE OPERE DI CONNESSIONE ALLA RETE ELETTRICA NAZIONALE

STUDIO PRELIMINARE AMBIENTALE
Art. 21, D.Lgs. n. 152/2006 - DEFINIZIONE DEI CONTENUTI SIA (SCOPING)

COMMITTENTE:	ACCIONA ENERGIA GLOBAL ITALIA S.r.l. Via Achille Campanile, 73 00144 - Roma				
PROGETTISTA:	MPOWER S.r.l. Dott. Ing. Edoardo Boscarino (Project Manager)				
PROGETTISTA:	<div style="display: flex; justify-content: space-between;"> <div style="width: 45%;"> <p>Dott. Arch. Attilio Massarelli (Staff di Coordinamento e Rendering)</p> <p>Dott. Ing. Giovanni Battaglia (Staff di Coordinamento)</p> <p>Dott. Geol. Alessandro Trefietti (GIS)</p> <p>Dott. Geol. Damiano Gravina (GIS)</p> <p>Dott. Ing. Elio Occhino (Acustica Ambientale)</p> <p>Dott. Geol. Salvatore Bannò (Geologia)</p> <p>Dott. Geol. Stefania Serra (Aspetti Naturalistici ed Ambientali)</p> </div> <div style="width: 45%;"> <p>Dott. Ing. Muhammad Saqib (Aspetti strutturali e geotecnici)</p> <p>Dott. Ing. Alessandro Cali (Aspetti aeronautici)</p> <p>Geom. Antonio Fleri (Aspetti demaniali)</p> <p>Dott. Rosario Pignatello - IBLARCHE s.r.l.s. (Aspetti Archeologici)</p> <p>Dott. Ing. Giancarlo Guenzi - ENERGOCONSULT S.r.l. (Impianti elettrici)</p> <p>Dott. Ing. Gianni Barletta (Impianti elettrici)</p> </div> </div>				
OGGETTO:	STUDIO PRELIMINARE AMBIENTALE CARTA PAI - GEOMORFOLOGIA: DISSESTI				
REV.	DATA	OGGETTO DELLA REVISIONE	ELABORAZIONE	VERIFICA	APPROVAZIONE
00	25-10-2022	EMISSIONE PER SCOPING PRELIMINARE	DG	AM	EB
SCALA:	1 : 50 000	CODICE DOCUMENTO:			
FORMATO:	A1	<div style="display: flex; justify-content: space-between; align-items: center;"> <div style="text-align: center;">SB COMMESSA</div> <div style="text-align: center;">SCOP FASE</div> <div style="text-align: center;">D.059 TAVOLA</div> <div style="text-align: center;">00 REV.</div> </div>	<div style="font-size: 2em; font-weight: bold; color: red;">D.059.00</div>		
E' vietata la riproduzione del presente documento, anche parziale, con qualsiasi mezzo, senza l'autorizzazione di MPOWER S.r.l.					