

SITO SICILIA_A

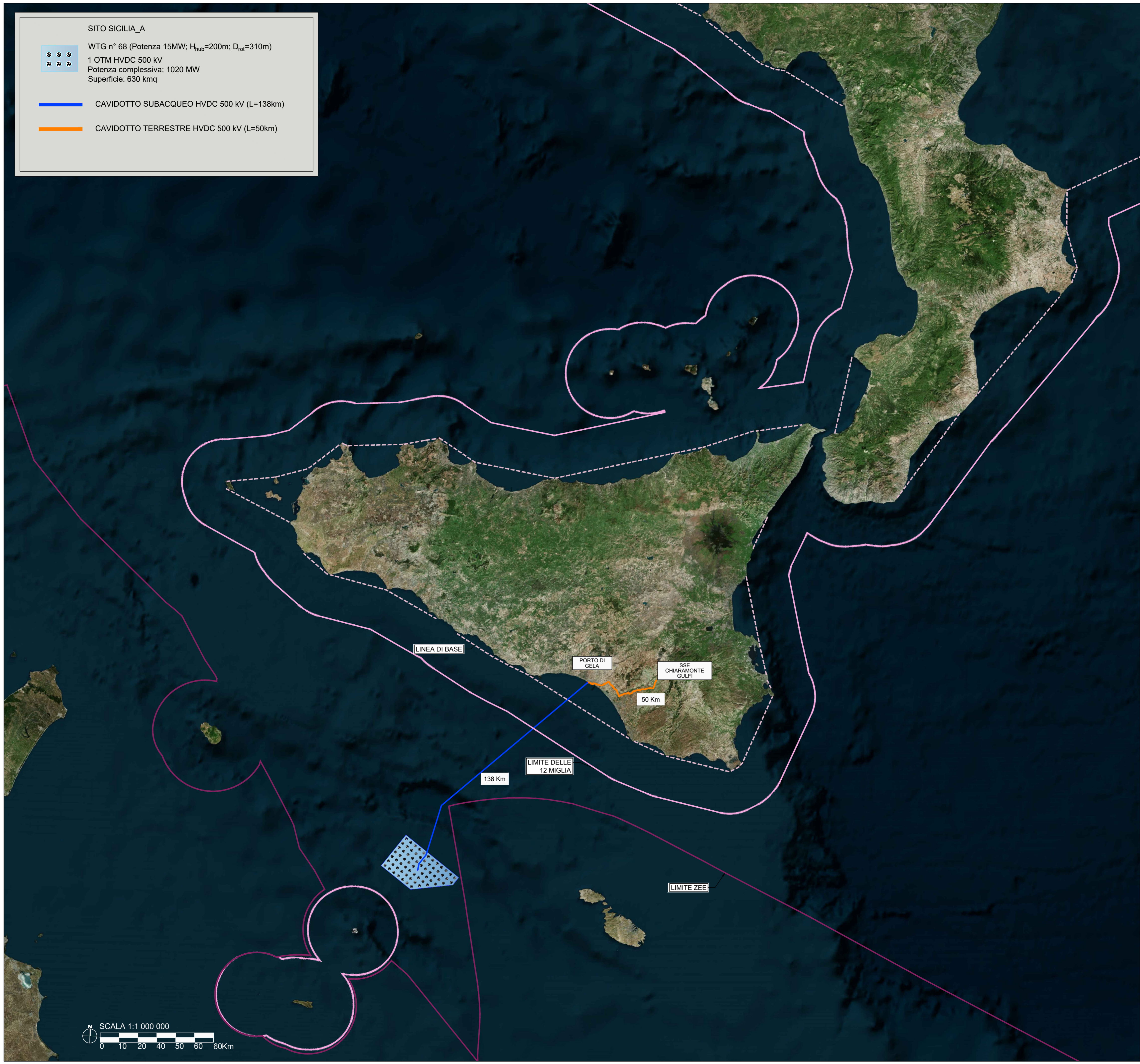
WTG n° 68 (Potenza 15MW; H_{hub}=200m; D_{rot}=310m)



1 OTM HVDC 500 kV
Potenza complessiva: 1020 MW
Superficie: 630 kmq

CAVIDOTTO SUBACQUEO HVDC 500 kV (L=138km)

CAVIDOTTO TERRESTRE HVDC 500 kV (L=50km)



UNIONE EUROPEA REPUBBLICA ITALIANA REGIONE SICILIA

PROGETTO DI UNA CENTRALE EOLICA OFFSHORE GALLEGGANTE DENOMINATA "SICILIA A" NELLO STRETTO DI SICILIA E DELLE RELATIVE OPERE DI CONNESSIONE ALLA RETE ELETTRICA NAZIONALE

STUDIO PRELIMINARE AMBIENTALE
-Art. 21, D.Lgs. n. 152/2006 - DEFINIZIONE DEI CONTENUTI SIA (SCOPING)

COMMITTENTE: ACCIONA ENERGIA GLOBAL ITALIA S.r.l.
Via Achille Campanile, 73
00144 - Roma

PROGETTISTA: **MPOWER S.r.l.**
Dott. Ing. Edoardo Boscarino
(Project Manager)

PROGETTO TEAM:
Dott. Arch. Attilio Massarelli (Staff di Coordinamento e Rendering)
Dott. Ing. Giovanni Battaglia (Staff di Coordinamento)
Dott. Ing. Andrea F. Pitrone (Project Manager Assistant - Staff di Coordinamento)
Dott. Geol. Alessandro Treffietti (GIS)
Dott. Geol. Damiano Gravina (GIS)
Dott. Geol. Salvatore Bannò (Geologia)
Dott. Geol. Stefania Serra (Aspetti Naturalistici ed Ambientali)

Dott. Ing. Elio Occhiro (Acustica Ambientale)
Dott. Ing. Muhammad Saqib (Aspetti strutturali e geotecnici)
Dott. Ing. Alessandro Calli (Aspetti aeronautici)
Geom. Antonio Fleri (Aspetti demaniali)
Dott. Rosario Pignatello - IBLARCHE s.r.l.s. (Aspetti Archeologici)
Dott. Ing. Giancarlo Guenzi - ENERGOCONSULT S.r.l. (Impianti elettrici)
Dott. Ing. Gianni Barletta (Impianti elettrici)

OGGETTO: STUDIO PRELIMINARE AMBIENTALE

UBICAZIONE PARCO EOLICO, CAVIDOTTO MARINO E SOTTOSTAZIONE ELETTRICA OFFSHORE SU ORTOFOTO

REV.	DATA	OGGETTO DELLA REVISIONE	ELABORAZIONE	VERIFICA	APPROVAZIONE
00	20-10-2022	EMISSIONE PER SCOPING PRELIMINARE	AM	AM	EB

SCALA: 1 : 1 000 000 CODICE DOCUMENTO: SA | SCOP | D.001 | 00 CODICE ELABORATO: D.001.00

FORMATO: A1 COMMESSA FASE TAVOLA REV.

E' vietata la riproduzione del presente documento, anche parziale, con qualsiasi mezzo, senza l'autorizzazione di MPOWER S.r.l.