

DA CAPO ROSSELLO AD AUGUSTA E ISOLE MALTESI

DALE INFORMAZIONI PERVENUTE ALL'ISTITUTO IDROGRAFICO FINO AL 1994

Proiezione di Mercatore
1:250.000 (36° 40')

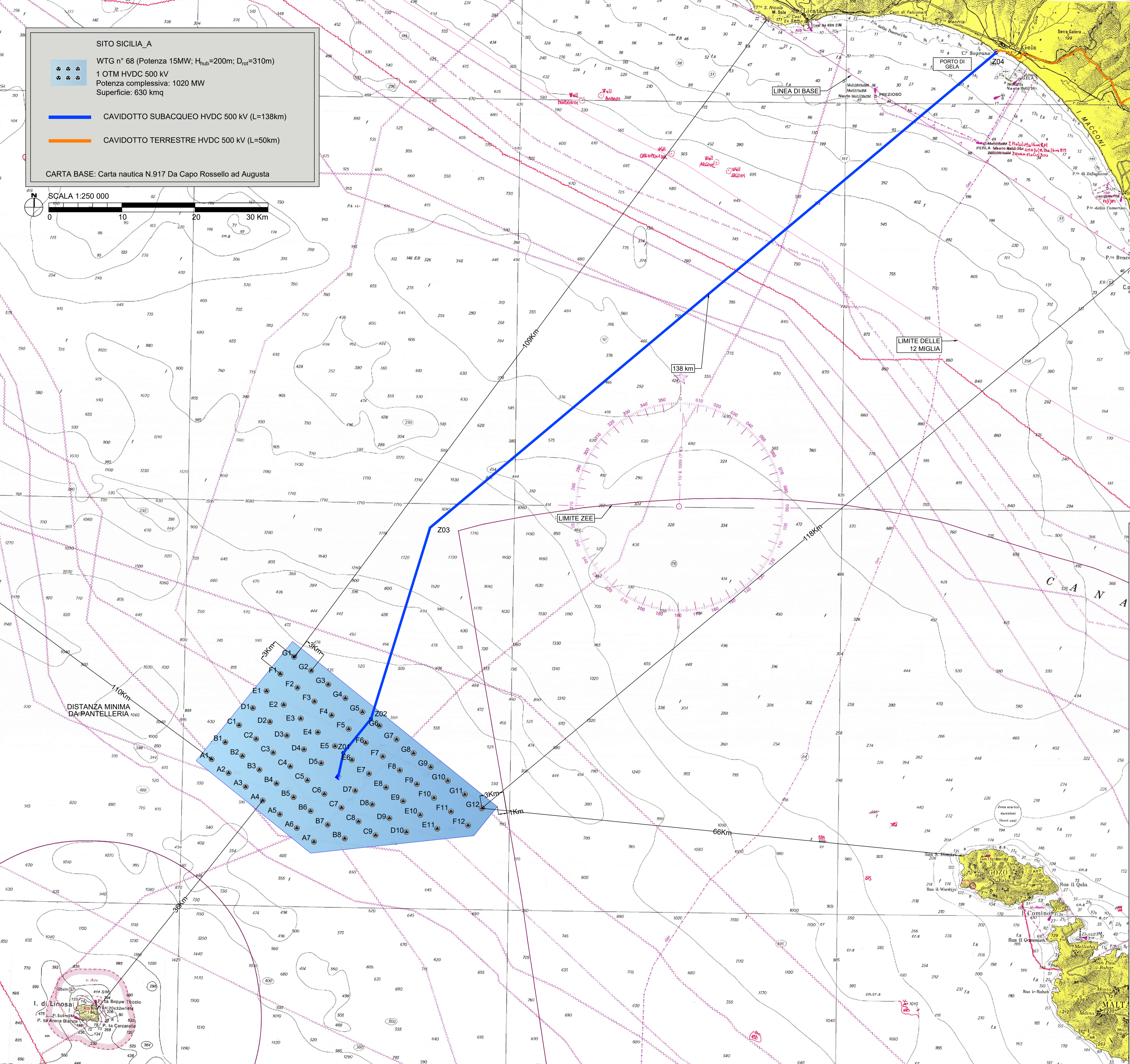
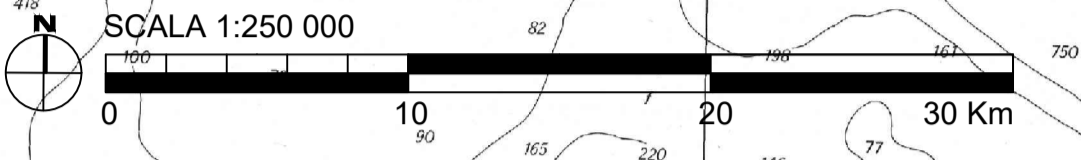
Le elevazioni, in metri, sono riferite al livello medio del mare
I fondali, in metri, sono riferiti al livello medio della bassa marea stagionali
Le posizioni geografiche sono riferite al Roma 1940 Datum

Per ottenere le coordinate geografiche riferite all'European Datum aggiungere 0,106" alle latitudini e
0,036" alle longitudini sotto su questa carta.
Le posizioni ottenute con sistemi di navigazione satellitare, riferite al Sistema Geoidico Mondiale (WGS 84),
devono essere corrette di 0,035" verso Sud e di 0,003" verso Est per essere riportate su questa carta.

SITO SICILIA_A

- WTG n° 68 (Potenza 15MW; H_{turb}=200m; D_{rot}=310m)
- 1 OTM HVDC 500 kV
Potenza complessiva: 1020 MW
Superficie: 630 kmq
- CAVIDOTTO SUBACQUEO HVDC 500 kV (L=138km)
- CAVIDOTTO TERRESTRE HVDC 500 kV (L=50km)

CARTA BASE: Carta nautica N.917 Da Capo Rossello ad Augusta



UNIONE EUROPEA REPUBBLICA ITALIANA REGIONE SICILIA

PROGETTO DI UNA CENTRALE EOLICA OFFSHORE GALLEGGIANTE DENOMINATA "SICILIA A" NELLO STRETTO DI SICILIA E DELLE RELATIVE OPERE DI CONNESSIONE ALLA RETE ELETTRICA NAZIONALE.

STUDIO PRELIMINARE AMBIENTALE
- Art. 21, D.Lgs. n. 152/2006 - DEFINIZIONE DEI CONTENUTI SIA (SCOPING)

COMITENTE:	ACCIONA ENERGIA GLOBAL ITALIA S.r.l. Via Achille Campanile, 73 00144 - Roma				
PROGETTISTA:	MPOWER S.r.l. Dott. Ing. Edoardo Boscarino (Project Manager)				
PROGETTO TEAM:	Dott. Arch. Attilio Massarelli (Staff di Coordinamento e Rendering) Dott. Ing. Giovanni Battaglia (Staff di Coordinamento) Dott. Ing. Andrea F. Platone (Project Manager Assistant - Staff di Coordinamento) Dott. Geol. Alessandro Trefiloff (GIS) Dott. Geol. Damiano Gravina (GIS) Dott. Geol. Salvatore Bannò (Geologia) Dott. Geol. Stefania Serra (Aspetti Naturalistici ed Ambientali)	Dott. Ing. Elio Occhino (Aspetti Ambientale) Dott. Ing. Muhammad Saqib (Aspetti strutturali e geotecnici) Dott. Ing. Alessandro Galli (Aspetti aeronautici) Geom. Antonio Flori (Aspetti sismici) Dott. Rosario Pignatello - IBLARCHE S.r.l.s. (Aspetti Archeologici) Dott. Ing. Giancarlo Guenzi - ENERGOCONSULT S.r.l. (Impianti elettrici) Dott. Ing. Gianni Barletta (Impianti elettrici)			
OGGETTO:	STUDIO PRELIMINARE AMBIENTALE LAYOUT PARCO EOLICO SU CARTA NAUTICA				
REV.	DATA	OGGETTO DELLA REVISIONE	ELABORAZIONE	VERIFICA	APPROVAZIONE
00	20-10-2022	EMISSIONE PER SCOPING PRELIMINARE	AM	AM	EB
SCALA:	1:250 000	CODICE DOCUMENTO:	CODICE ELABORATO:		
FORMATO:	A1	SA SCOPING D.005 COMMESSA FASE TAVOLA	00 REV.		
D.005.00					
E' vietata la riproduzione del presente documento, anche parziale, con qualsiasi mezzo, senza l'autorizzazione di MPOWER S.r.l.					