

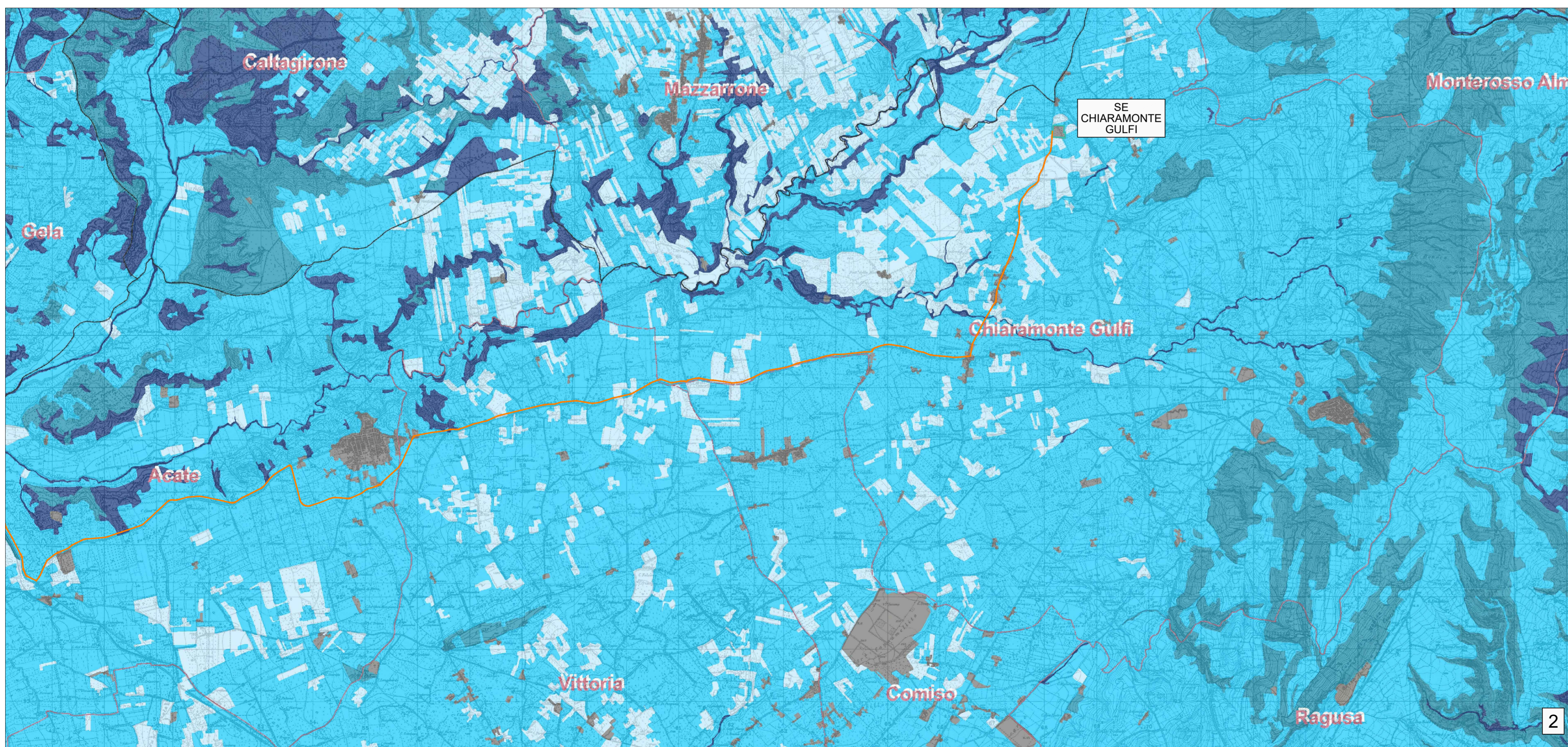
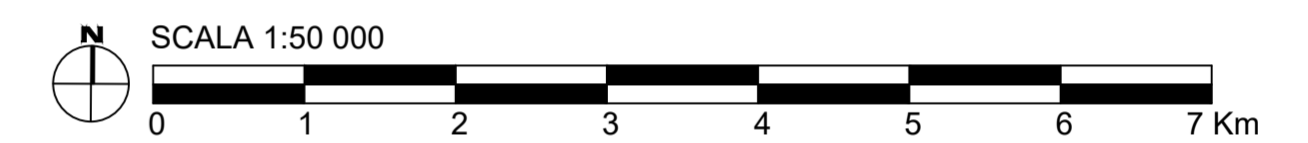
LEGENDA

- Aree urbanizzate
- Bassa
- Media
- Alta
- Molto alta
- Limiti Provinciali
- Limiti Comunali

LEGENDA

- CAVIDOTTO SUBACQUEO HVDC 500 kV (L=138km)
- CAVIDOTTO TERRESTRE HVDC 500 kV (L=50km)

Fonte: www.sitr.regione.sicilia.it/



UNIONE EUROPEA **REPUBBLICA ITALIANA** **REGIONE SICILIA**

PROGETTO DI UNA CENTRALE EOLICA OFFSHORE GALLEGGIANTE DENOMINATA "SICILIA A" NELLO STRETTO DI SICILIA E DELLE RELATIVE OPERE DI CONNESSIONE ALLA RETE ELETTRICA NAZIONALE

STUDIO PRELIMINARE AMBIENTALE
- Art. 21, D.Lgs. n. 152/2006 - DEFINIZIONE DEI CONTENUTI SIA (SCOPING)

COMMITTENTE:	ACCIONA ENERGIA GLOBAL ITALIA S.r.l. Via Achille Campanile, 73 00144 - Roma				
	PROGETTISTA:	MPOWER S.r.l. Dott. Ing. Edoardo Boscarino (Project Manager)			
PROGETTO TEAM:	Dott. Arch. Attilio Massarelli (Staff di Coordinamento e Rendering) Dott. Ing. Giovanni Battaglia (Staff di Coordinamento) Dott. Ing. Andrea F. Pirone (Project Manager Assistant - Staff di Coordinamento) Dott. Geol. Alessandro Treffietti (GIS) Dott. Geol. Damiano Gravina (GIS) Dott. Geol. Salvatore Bannò (Geologia) Dott. Geol. Stefania Serra (Aspetti Naturalistici ed Ambientali)				
PROGETTO TEAM:	Dott. Ing. Elio Occhitro (Acustica Ambientale) Dott. Ing. Muhammad Saqib (Aspetti strutturali e geotecnici) Dott. Ing. Alessandro Calli (Aspetti aeronautici) Geom. Antonio Fleri (Aspetti demaniali) Dott. Rosario Pignatello - IBLARCHE s.r.l.s. (Aspetti Archeologici) Dott. Ing. Giancarlo Guenzi - ENERGOCONSULT s.r.l. (Impianti elettrici) Dott. Ing. Gianni Barletta (Impianti elettrici)				
OGGETTO:	STUDIO PRELIMINARE AMBIENTALE CARTA DELLA SENSIBILITÀ ECOLOGICA				
REV.	DATA	OGGETTO DELLA REVISIONE	ELABORAZIONE	VERIFICA	APPROVAZIONE
00	20-10-2022	EMISSIONE PER SCOPING PRELIMINARE	DG	AM	EB
SCALA:	1 : 50 000	CODICE DOCUMENTO:	CODICE ELABORATO:		
FORMATO:	A1				

E' vietata la riproduzione del presente documento, anche parziale, con qualsiasi mezzo, senza l'autorizzazione di MPOWER S.r.l.