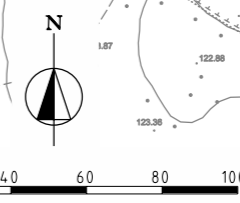
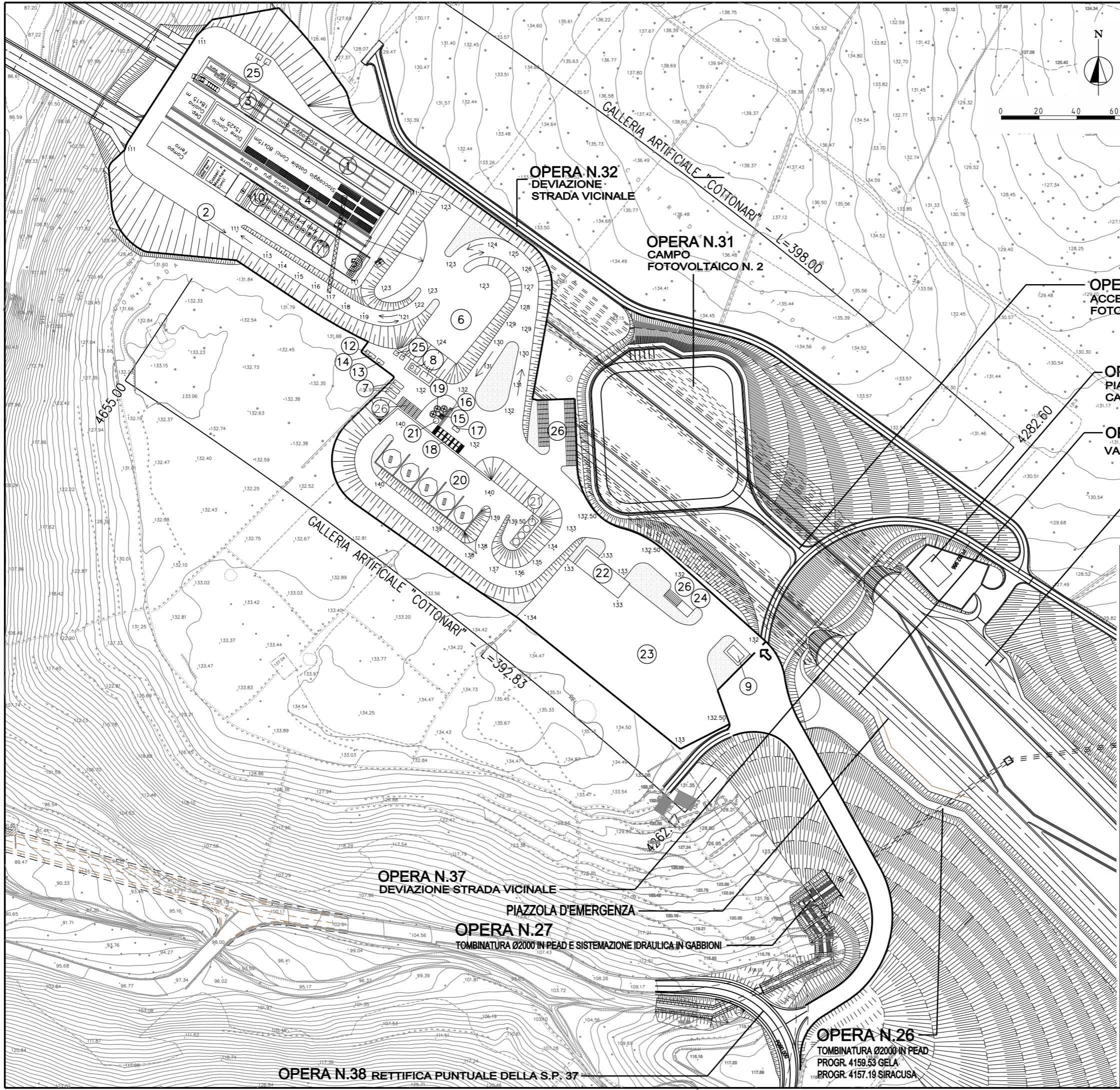


CANTIERE OPERATIVO C 1

1. AREA STOCCAGGIO CONCI
2. STRADA DI ACCESSO PREFABBRICAZIONE CONCI
3. BINARI PER GRU A CARRELLO
4. BINARI PER GRU A TORRE GTA 90-30 Kw
5. AREA DI LAVORAZIONE E STOCCAGGIO FERRO
6. DEPOSITO MEZZI
7. CONTAINER SPOGLIATOI
8. CONTAINER UFFICI
9. CONTAINER CUSTODE
10. CAMPO PREFABBRICAZIONE E STOCCAGGIO CONCI
11. COMPRESSORE 6000 L
12. PRE CABINA ENEL
13. QUADRO GENERALE B.T.
14. CABINA DI TRASFORMAZIONE 20.000/400 V
15. BILANCIA CEMENTO E FILTRO POLVERI
16. NASTRO CARICO INERTI
17. CABINA COMANDI
18. TRAMOGGIA
19. SILOS
20. AREA STOCCAGGIO INERTI
21. SERBATOI ACQUA
22. CAPANNONE MAGAZZINO-OFFICINA
23. DEPOSITO MEZZI D'OPERA
24. INFERMERIA
25. W.C.
26. PARCHEGGI



A DICEMBRE 2011 EMISSIONE		BERINI	A.BONETTO	A.SACCHI
REV.	DATA	DESCRIZIONE	ELABORATO	VERIFICATO
SOSTITUISCE L'ELABORATO N°		SOSTITUITO DALL'ELABORATO N°		
CONSORZIO PER LE AUTOSTRADE SICILIANE AUTOSTRADA SIRACUSA - GELA 2° TRONCO: ROSOLINI - RAGUSA LOTTO 10/11				
PROGETTO ESECUTIVO IDENTIFICAZIONE ELABORATO E A 1 8 1 0 1 1 T 0 0 C A 0 1 C A N P L 0 0 3 A				
PROG.	STRADA	LOTTO	MACRO OPERA	OPERA
				PARTE DI OPERA
				TIPOLOGIA N. ELABORATO REV.
ORGANIZZAZIONE DEI CANTIERI CANTIERE C1 E AREA DI STOCCAGGIO E FRANTUMAZIONE AP5				
DATA	DICEMBRE 2011		PROGETTAZIONE	
CODICE CAD-FILE	EA181011T00CA01CANPL003A.dgn		IL RESPONSABILE :	DOTT. ING. A. SCOTTI
<small>OPERA PROGETTA AI SENSI DELLA LEGGE 22 APRILE 1941 N. 833 TUTTI I DIRITTI RISERVATI QUALSIASI RIPRODUZIONE ED UTILIZZAZIONE NON AUTORIZZATE SARANNO PERSEGUITE A RICORDO DI LEGGE</small>				

OPERAZIONE MANUTENZIONE E LAVORI DI RICOSTRUZIONE