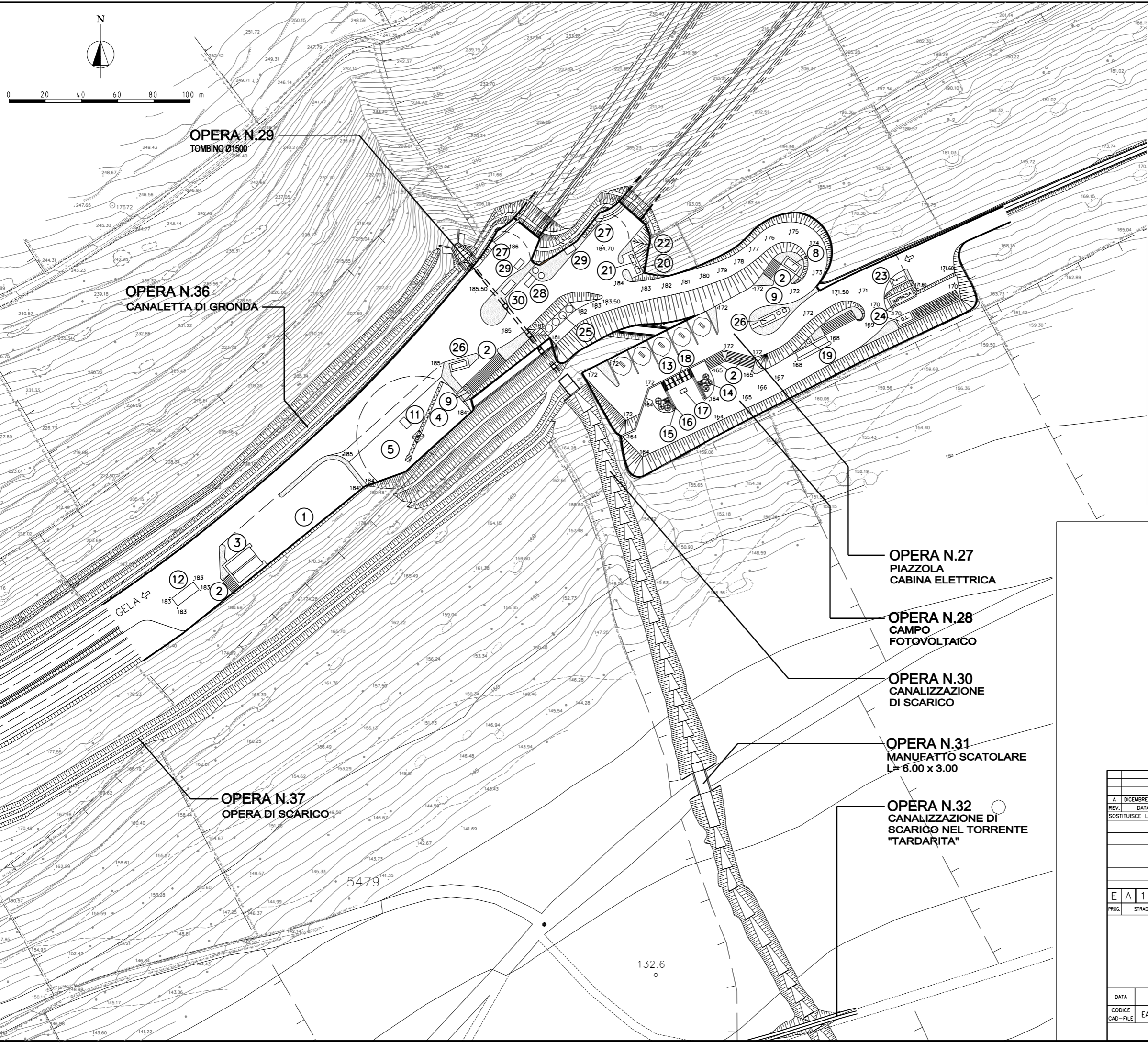


# CANTIERE OPERATIVO C 3

1. DEPOSITO MEZZI D'OPERA
2. PARCHEGGI
3. CAPANNONE OFFICINA MAGAZZINO
4. AREA STOCCAGGIO CENTINE
5. AREA DI LAVORAZIONE E STOCCAGGIO FERRO
6. SERBATOI ACQUA
7. GRU A TORRE
8. INFERMERIA
9. W.C.
10. UFFICIO
11. COMPRESSORE
12. DEPOSITO G.P.L.
13. AREA STOCCAGGIO INERTI
14. SILOS
15. NASTRO CARICO INERTI
16. BILANCIA CEMENTO E FILTRO POLVERI
17. CABINA COMANDI
18. TRAMOGGIA
19. IMPIANTO DI PESATURA
20. PRE CABINA ENEL
21. CABINA DI TRASFORMAZIONE 20.000/400V
22. QUADRO GENERALE B.T.
23. BARACCA CONTAINER CUSTODE
24. UFFICI
25. SERBATOI ACQUA
26. CONTAINER SPOGLIATOI
27. BARACCA CONTAINER CUSTODE
28. UFFICI
29. SERBATOI ACQUA
30. CONTAINER SPOGLIATOI
31. ELETTOVENTILATORI
32. IMPIANTO PER INIEZIONI CEMENTIZIE
33. MOTOCOMPRESSORI
34. CONTENITORE SILICATO



REV.	DATA	EMISSIONE	DESCRIZIONE	U.BERINI	A.BONETTO	A.SACCHI
				ELABORATO	VERIFICATO	APPROVATO
SOSTITUISCE L'ELABORATO N°				SOSTITUITO DALL'ELABORATO N°		
<b>CONSORZIO PER LE AUTOSTRADE SICILIANE</b> <b>AUTOSTRADA SIRACUSA - GELA</b> <b>2° TRONCO: ROSOLINI - RAGUSA</b> <b>LOTTO 10/11</b>						
<b>PROGETTO ESECUTIVO</b>						
IDENTIFICAZIONE ELABORATO <b>E A 1 8 1 0 1 1 T 0 0 C A 0 3 C A N P L 0 0 5 A</b>						
PROG.	STRADA	LOTTO	MACRO OPERA	OPERA	PARTI DI OPERA	TIPOLOGIA N. ELABORATO REV.
<b>ORGANIZZAZIONE DEI CANTIERI</b> <b>CANTIERE C3 E AREA DI STOCCAGGIO</b> <b>E FRANTUMAZIONE</b>						
DATA	DICEMBRE 2011			PROGETTAZIONE		
CODICE CAD-FILE	EA181011T00CA03CANPL005A.dgn			IL RESPONSABILE :	DOTT. ING. A. SCOTTI	
OPERA PROTETTA AI SENSI DELLA LEGGE 22 APRILE 1941 N. 833 TUTTI I DIRITTI RISERVATI QUALSIASI RIPRODUZIONE ED UTILIZZAZIONE NON AUTORIZZATE SARANNO PERSEGUITE A RICORDO DI LEGGE						