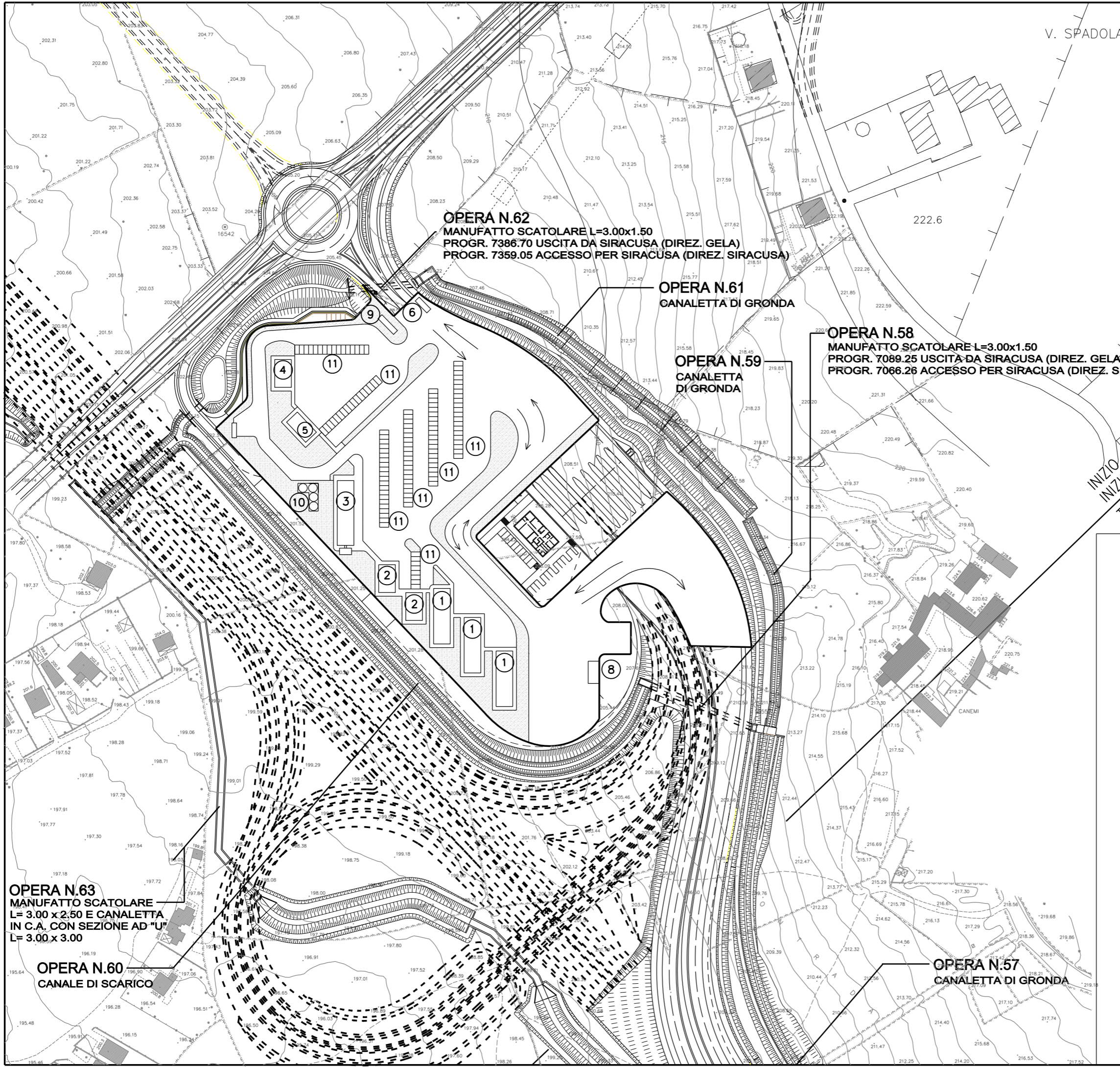
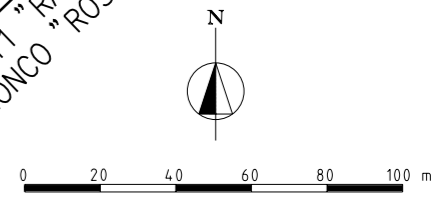


**CANTIERE LOGISTICO
SVINCOLO DI RAGUSA**

1. N. 3 BARACCHE 9X30m DORMITORI (N. 100 OPERAI)
2. N. 2 BARACCHE 9X15m DORMITORI (N. 20 IMPIEGATI)
3. N. 1 BARACCA MENSA (N. 150 PERSONE)
4. N. 1 BARACCA UFFICI IMPRESA
5. N. 1 BARACCA UFFICI D.L.
6. N. 1 BARACCA CONTAINER PER IL CUSTODE
7. N. 1 BARACCA INFERMERIA E SERVIZI ANTINFORTUNISTICI 8X2,50m
8. N. 1 CAPANNONE OFFICINA MAGAZZINO
9. N. 1 DEPOSITO G.P.L.
10. N. 1 SERBATOIO ACQUA
11. N. 6 AREE A PARCHEGGIO



INIZIO 3° TRONCO "RAGUSA-GELA EST" - PROGR. 0.000
 INIZIO LOTTO 12 "S. CROCE CAMERINA" - PROGR. 6962.600
 TERMINE LOTTO 11 "RAGUSA" - PROGR. 6962.600
 TERMINE 2° TRONCO "ROSOLINI-RAGUSA"



REV.	DATA	EMISSIONE	DESCRIZIONE	ELABORATO	VERIFICATO	APPROVATO
A	DICEMBRE 2011	EMISSIONE		U.BERINI	A.BONETTO	A.SACCHI
SOSTITUISCE L'ELABORATO N°				SOSTITUITO DALL'ELABORATO N°		
CONSORZIO PER LE AUTOSTRADE SICILIANE AUTOSTRADA SIRACUSA - GELA 2° TRONCO: ROSOLINI - RAGUSA LOTTO 10/11 PROGETTO ESECUTIVO						
IDENTIFICAZIONE ELABORATO E A 1 8 1 0 1 1 T 0 0 C A 0 4 C A N P L 0 0 6 A						
PROG.	STRADA	LOTTO	MACRO OPERA	OPERA	PARTI DI OPERA	TIPOLOGIA N. ELABORATO REV.
ORGANIZZAZIONE DEI CANTIERI CANTIERE LOGISTICO SVINCOLO DI RAGUSA						
DATA	DICEMBRE 2011			PROGETTAZIONE		
CODICE CAD-FILE	EA181011T00CA04CANPL006A.dgn			IL RESPONSABILE :	DOTT. ING. A. SCOTTI	
OPERA PROTETTA AI SENSI DELLA LEGGE 22 APRILE 1941 N. 833 TUTTI I DIRITTI RISERVATI QUALSIASI RIPRODUZIONE ED UTILIZZAZIONE NON AUTORIZZATE SARANNO PERSEGUITE A RICORDO DI LEGGE						