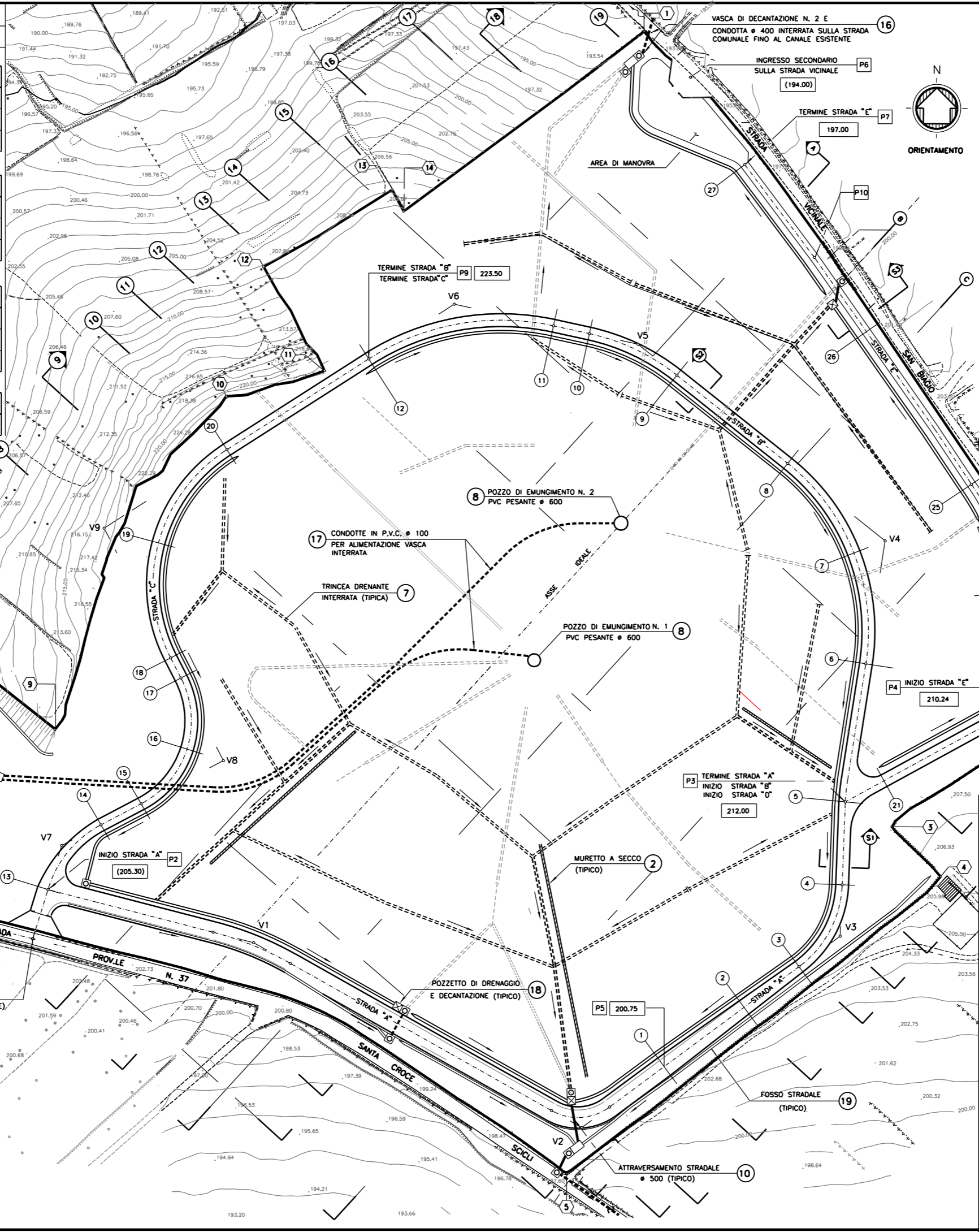


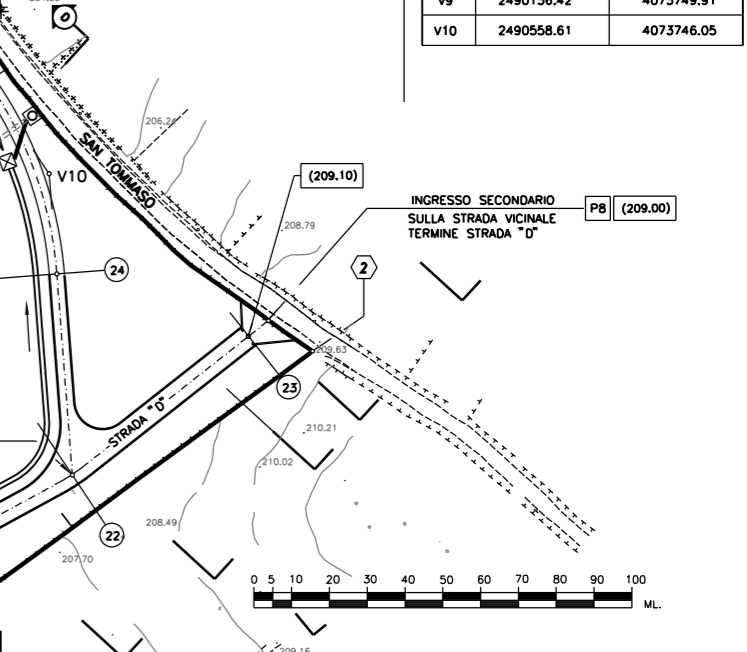
CARATTERISTICHE GEOMETRICHE STRADE				
STRADA "A"				
VERT.	ANGOLO VERT. (A) (CENTESIMALE)	TANG. (T)	RAGGIO (R)	SVILUPPO (SV)
V1	183.4175	19.65	150.00	39.07
V2	126.7453	16.21	25.00	28.77
V3	142.9738	24.02	50.00	44.79
STRADA "B"				
VERT.	ANGOLO VERT. (A) (CENTESIMALE)	TANG. (T)	RAGGIO (R)	SVILUPPO (SV)
V4	132.8575	58.23	97.00	102.30
V5	170.9078	23.25	100.00	45.70
V6	150.1000	47.52	115.00	90.14
STRADA "C"				
VERT.	ANGOLO VERT. (A) (CENTESIMALE)	TANG. (T)	RAGGIO (R)	SVILUPPO (SV)
V7	149.9048	20.75	50.00	39.34
V8	100.5609	43.46	43.85	68.49
V9	106.0467	68.19	75.00	72.37
STRADA "E"				
VERT.	ANGOLO VERT. (A) (CENTESIMALE)	TANG. (T)	RAGGIO (R)	SVILUPPO (SV)
V10	167.4558	29.30	102.00	54.73



LEGENDA OPERE IN PROGETTO	
	PISTA CARRABILE
	FOSSO DI DRENAGGIO
	MURO A SECCO
	SCARPATA
	CANALE DRENANTE INTERRATO
	PUNTO DI COORDINATE NOTE
	VERTICE STRADALE
	NOME E VERSO DELLA SEZIONE
	NUMERO PARTICOLARE
	POZZETTO DRENAGGIO
	VERSO DELLA PENDENZA
	QUOTA LIVELLETTA STRADALE
	NOME SEZIONE STRADALE
	TRINCEA DRENANTE INTERRATA
	TRINCEE DRENANTI DI SUPERFICIE
	POZZETTO DRENAGGIO E DECAANTAZIONE

COORDINATE PUNTI NOTI		
PUNTO	ASCISSA	ORDINATA
P1	2490103.01	4073557.82
P2	2490110.15	4073580.80
P3	2490483.32	4073621.84
P4	2490564.75	4073666.35
P5	2490398.53	4073497.99
P6	2490410.93	4073960.95
P7	2490436.25	4073920.00
P8	2490616.66	4073707.22
P9	2490260.29	4073829.13
P10	2490468.85	4073876.59

COORDINATE VERTICI PISTE		
VERTICE	ASCISSA	ORDINATA
V1	2490206.42	4073555.95
V2	2490359.98	4073469.43
V3	2490480.95	4073559.04
V4	2490501.96	4073743.98
V5	2490386.28	4073835.98
V6	2490300.33	4073854.73
V7	2490116.57	4073601.47
V8	2490192.22	4073641.13
V9	2490136.42	4073749.91
V10	2490558.61	4073746.05



C	GENNAIO 2013	ADEGUAMENTO E AGGIORNAMENTO PREZZI	D.BELLOTTI	E.PERINA	P. LO CASCIO
B	GENNAIO 2013	ACC. A SEGUITO MODIFICHE PROG. LOTTO 9	D.BELLOTTI	E.PERINA	P. LO CASCIO
A	DICEMBRE 2011	EMISSIONE	D.BELLOTTI	E.PERINA	P. LO CASCIO
REV.	DATA	DESCRIZIONE	ELABORATO	VERIFICATO	APPROVATO
SOSTITUISCE L'ELABORATO N°			SOSTITUITO DALL'ELABORATO N°		
CONSORZIO PER LE AUTOSTRADE SICILIANE AUTOSTRADA SIRACUSA - GELA 2° TRONCO: ROSOLINI - RAGUSA LOTTO 10/11 PROGETTO ESECUTIVO					
IDENTIFICAZIONE ELABORATO E A 1 8 1 0 1 1 T 0 0 T R U N T R A P L O 0 5 C					
PROC.	STRADA	LOTTO	MACRO OPERA	OPERA	PARTE DI OPERA
				TIPOLOGIA ELABORATO	N. ELABORATO REV.
RIQUALIFICAZIONE CAVA TRUNCAFILA MEDIANTE DEPOSITO MATERIALI IN ESUBERO PROVENIENTI DAGLI SCAVI SISTEMAZIONE PLANIMETRICA FINALE					
DATA	DICEMBRE 2011		PROGETTAZIONE		
CODICE CAD-FILE	EA181011T00TRUNTRAPL005C.dwg		IL RESPONSABILE : DOTT. ING. F. BUSOLA		
<small>OPERA PROGETTA AI SENSI DELLA LEGGE 22 APRILE 1941 N. 633 TUTTI I DIRITTI RISERVATI QUALSIASI RIPRODUZIONE ED UTILIZZAZIONE NON AUTORIZZATE SARANNO PERSEGUITE A NORMA DI LEGGE</small>					