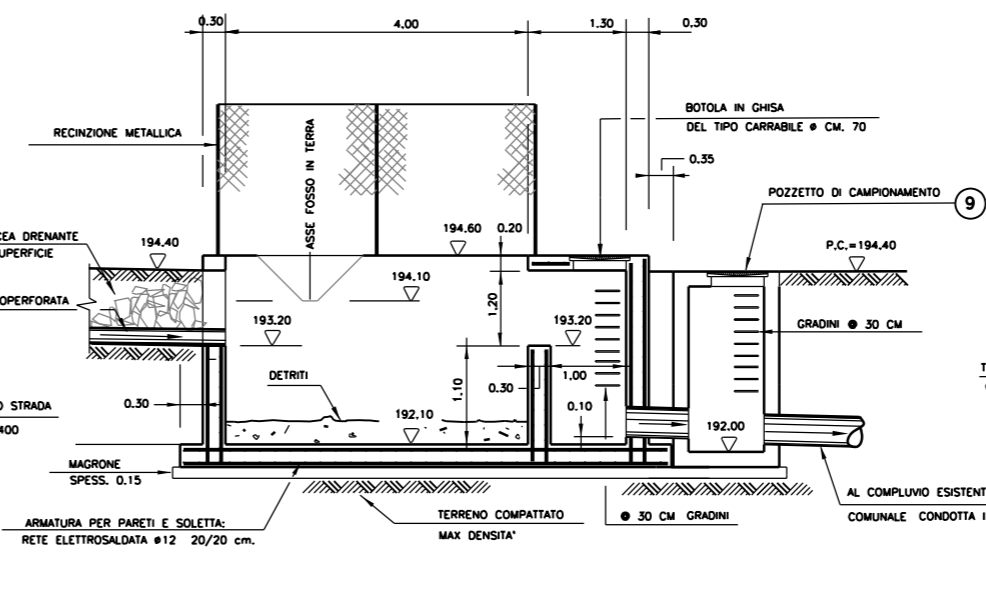
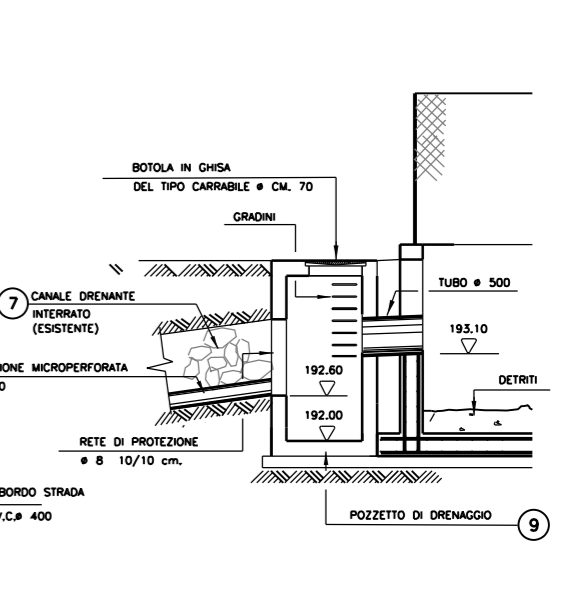


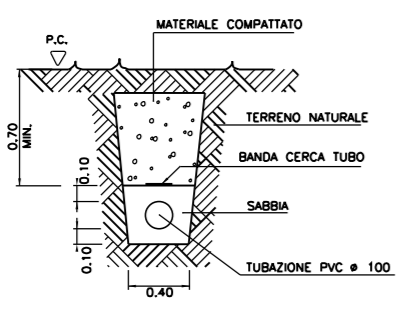
16 PARTICOLARE VASCA DI DECANTAZIONE N. 2  
PIANTA SCALA 1:50



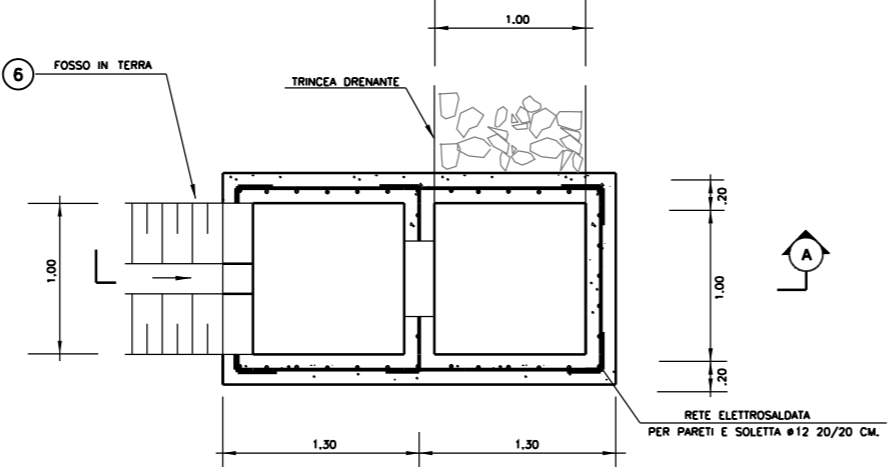
16 PARTICOLARE VASCA DI DECANTAZIONE N. 2  
SEZIONE "A" SCALA 1:50



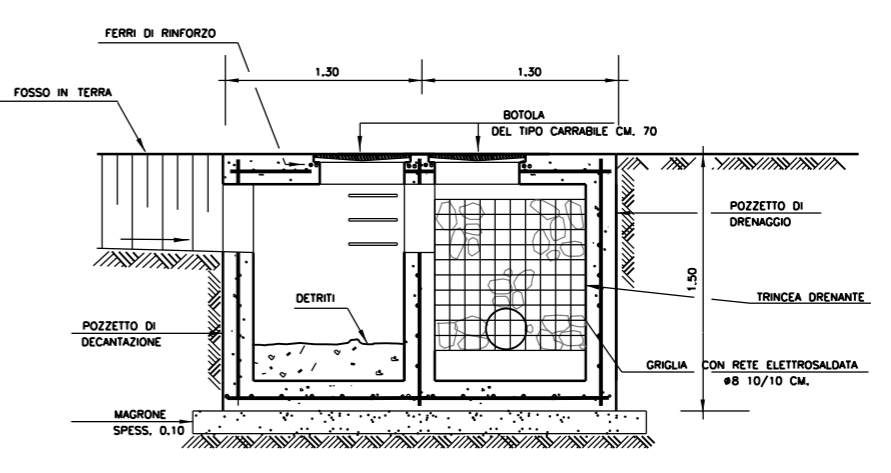
16 PARTICOLARE VASCA DI DECANTAZIONE N. 2  
SEZIONE "B" SCALA 1:50



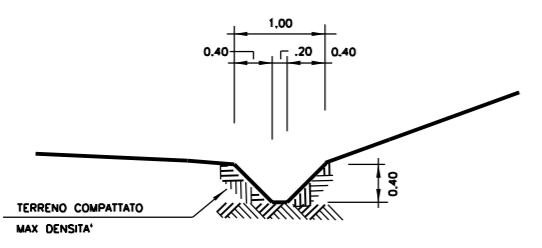
17 PARTICOLARE INTERRAMENTO  
CONDOTTA IDRICA DAI POZZI  
DRENANTI ALLA VASCA DI RACCOLTA  
SCALA 1:25



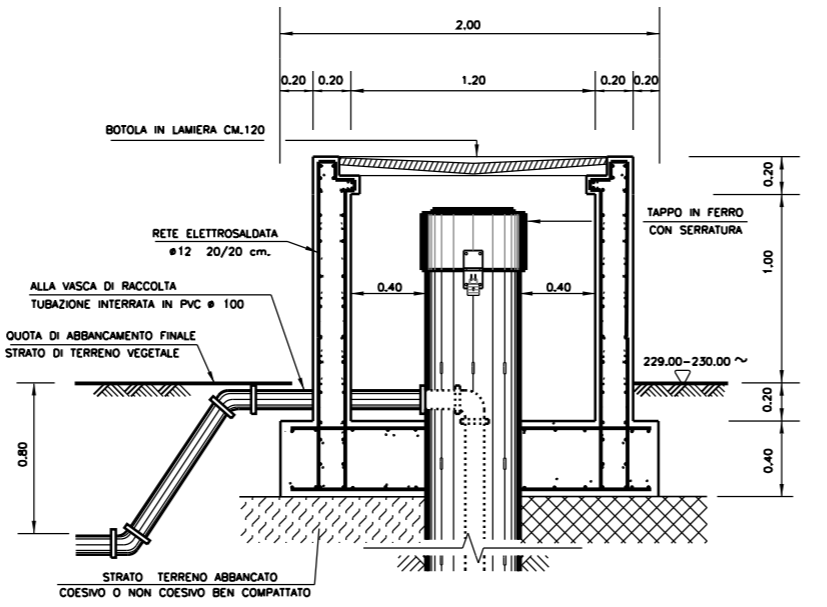
18 PARTICOLARE POZZETTO DI DRENAGGIO  
PIANTA SCALA 1:25



18 PARTICOLARE POZZETTO DI DRENAGGIO  
SEZIONE "A" SCALA 1:25



19 FOSSO IN TERRA  
SEZIONE SCHEMATICA  
FUORI SCALA



20 PARTICOLARE TAPPATURA POZZI DRENANTI  
SISTEMAZIONE FINALE - SEZIONE  
FUORI SCALA

NOTA: TAVOLA TIPOLOGICA  
(ALCUNE DELLE OPERE SONO GIÀ REALIZZATE NELL'AMBITO DEL PROGETTO ESECUTIVO DEL LOTTO 9)

C	GENNAIO 2013	ADEGUAMENTO E AGGIORNAMENTO PREZZI	D.BELLOTTI	E.PERINA	P. LO CASCIO
B	GENNAIO 2013	ACC. A SEGUITO MODIFICHE PROG. LOTTO 9	D.BELLOTTI	E.PERINA	P. LO CASCIO
A	DICEMBRE 2011	EMISSIONE	D.BELLOTTI	E.PERINA	P. LO CASCIO
REV.	DATA	DESCRIZIONE	ELABORATO	VERIFICATO	APPROVATO
SOSTITUISCE L'ELABORATO N°			SOSTITUITO DALL'ELABORATO N°		
<b>CONSORZIO PER LE AUTOSTRADE SICILIANE</b> <b>AUTOSTRADA SIRACUSA - GELA</b> <b>2° TRONCO: ROSOLINI - RAGUSA</b> <b>LOTTO 10/11</b> <b>PROGETTO ESECUTIVO</b>					
IDENTIFICAZIONE ELABORATO <b>E A 1 8 1 0 1 1 T 0 0 T R U N S T R D C 0 0 2 C</b>					
PROG.	STRADA	LOTTO	MACRO OPERA	OPERA	PARTI DI OPERA
				TIPOLOGIA ELABORATO	N. ELABORATO REV.
<b>RIQUALIFICAZIONE CAVA TRUNCAFILA MEDIANTE DEPOSITO MATERIALI IN ESUBERO PROVENIENTI DAGLI SCAVI</b> <b>PARTICOLARI COSTRUTTIVI (OPERE VARIE)</b>					
DATA	DICEMBRE 2011		PROGETTAZIONE		
CODICE CAD-FILE	EA181011T00TRUNSTRDC002C.dwg		IL RESPONSABILE : DOTT. ING. F. BUSOLA		
<small>OPERA PROGETTA AI SENSI DELLA LEGGE 22 APRILE 1984 N. 633 TUTTI I DIRITTI RISERVATI          QUALSIASI RIPRODUZIONE ED UTILIZZAZIONE NON AUTORIZZATE SARANNO PERSEGUITE A NORMA DI LEGGE</small>					