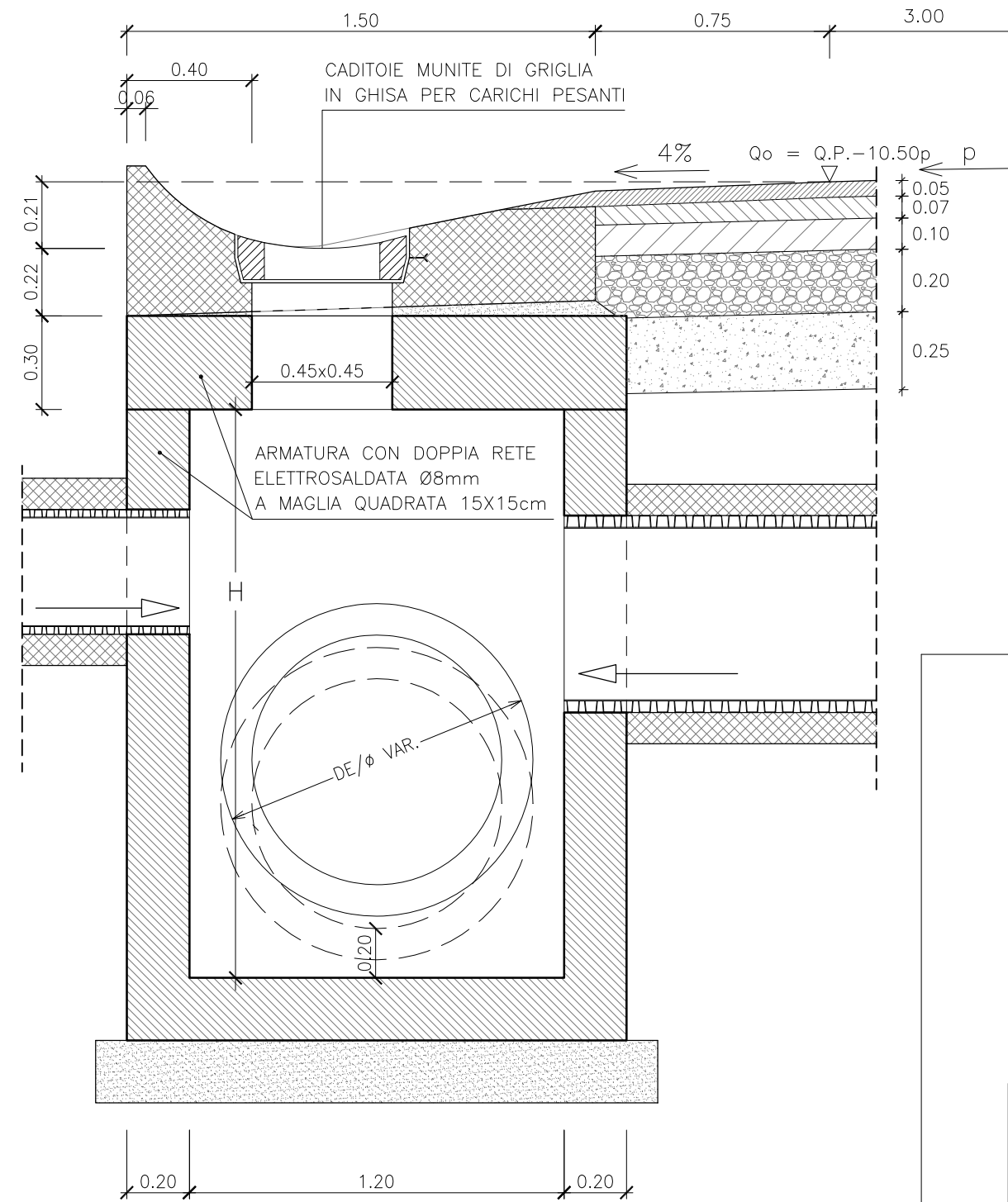
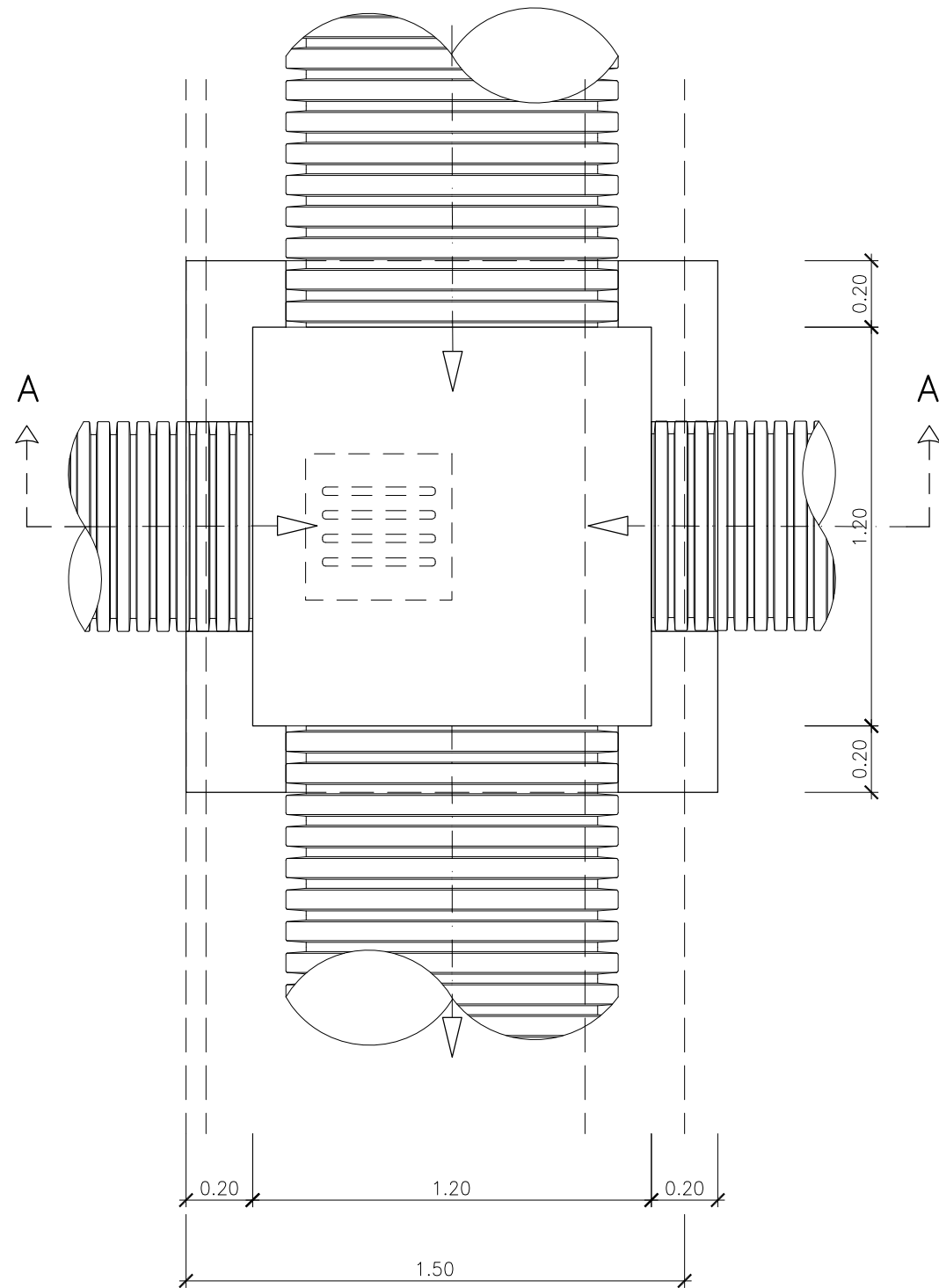


# PIANTA

# SEZIONE A-A



NOTA:

PER LE PRESCRIZIONI SUI MATERIALI  
SI RIMANDA ALL'ELABORATO EA181011T00GE00STRTB001A



B	GENNAIO 2013	ADEGUAMENTO E AGGIORNAMENTO PREZZI	D.BELLOTTI	A.CACCIATORI	F.MATTAROLO
A	DICEMBRE 2011	EMISSIONE	A.FOLLESA	A.BONETTO	F.BUSOLA
REV.	DATA	DESCRIZIONE	ELABORATO	VERIFICATO	APPROVATO
SOSTITUISCE L'ELABORATO N°			SOSTITUITO DALL'ELABORATO N°		
<b>CONSORZIO PER LE AUTOSTRADE SICILIANE</b> <b>AUTOSTRADA SIRACUSA - GELA</b> <b>2° TRONCO: ROSOLINI - RAGUSA</b> <b>LOTTO 10/11</b> <b>PROGETTO ESECUTIVO</b>					
IDENTIFICAZIONE ELABORATO <b>E A 1 8 1 0 1 1 T 0 0 0 1 0 0 1 D R D T 0 0 8 B</b>					
PROG.	STRADA	LOTTO	MACRO OPERA	OPERA	PARTE DI OPERA
				TIPOLOGIA N. ELABORATO REV.	
SISTEMAZIONE IDRAULICA SUPERFICIALE ELEMENTI TIPOLOGICI POZZETTO TIPO 6/3					
DATA	DICEMBRE 2011		PROGETTAZIONE		
CODICE CAD-FILE	EA181011T000I00DRD008B.dwg		IL RESPONSABILE : DOTT. ING. F. BUSOLA		
<small>OPERA PROTETTA AI SENSI DELLA LEGGE 22 APRILE 1941 N. 633 TUTTI I DIRITTI RISERVATI QUALSIASI RIPRODUZIONE ED UTILIZZAZIONE NON AUTORIZZATE SARANNO PERSEGUITE A RISCHIO DI LEGGE</small>					