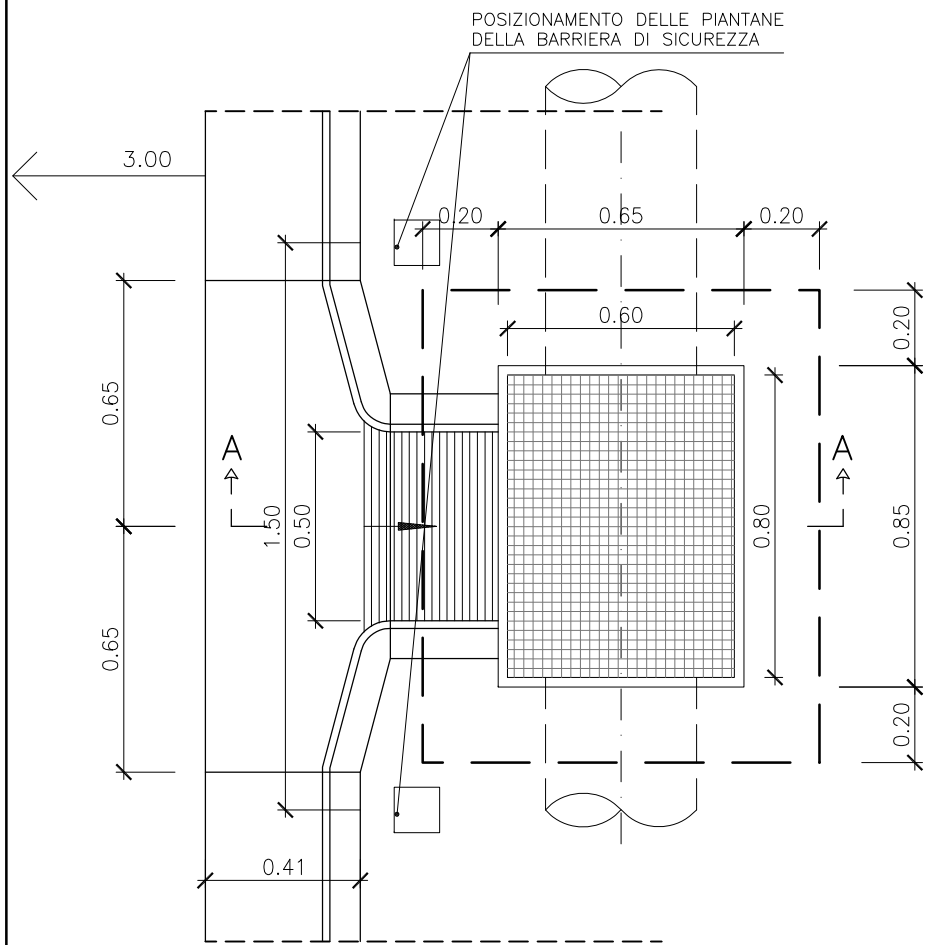
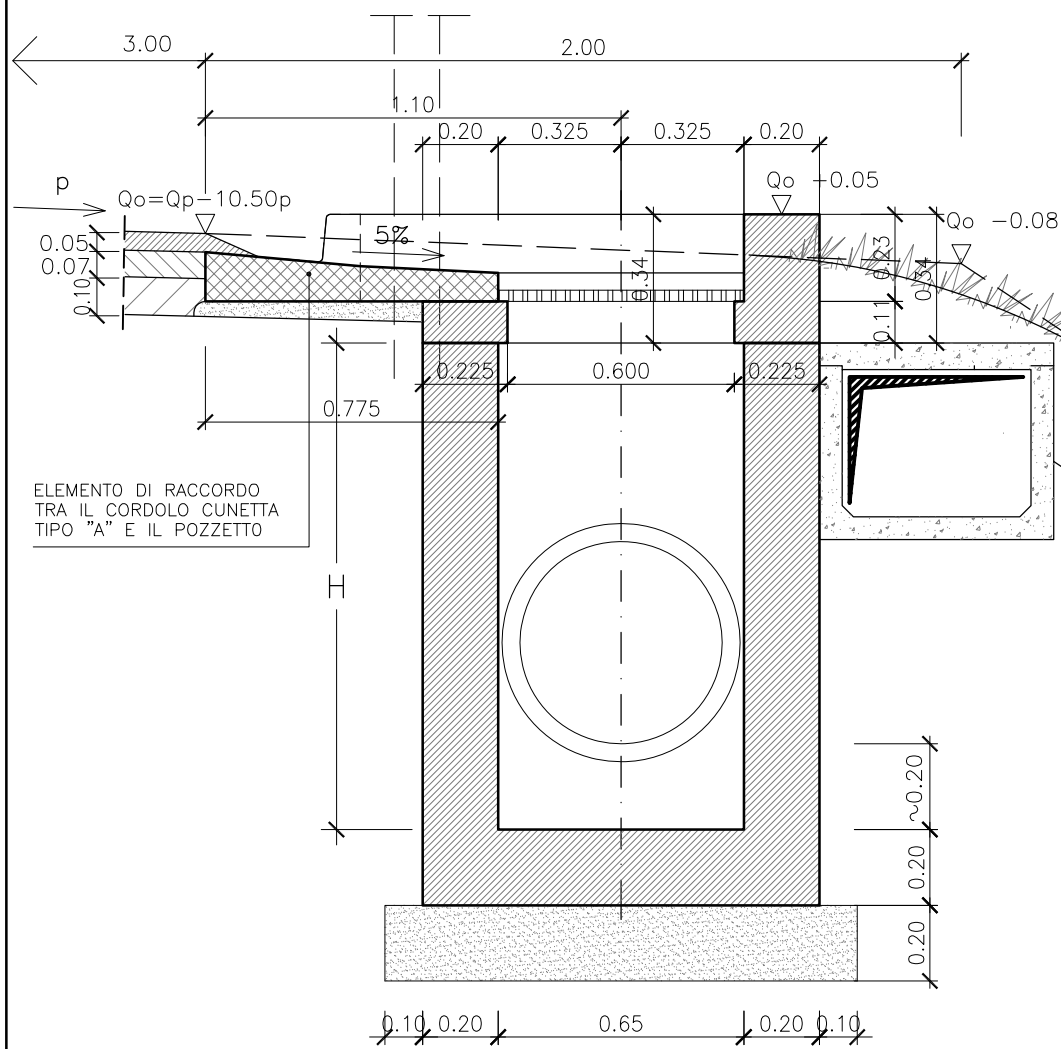


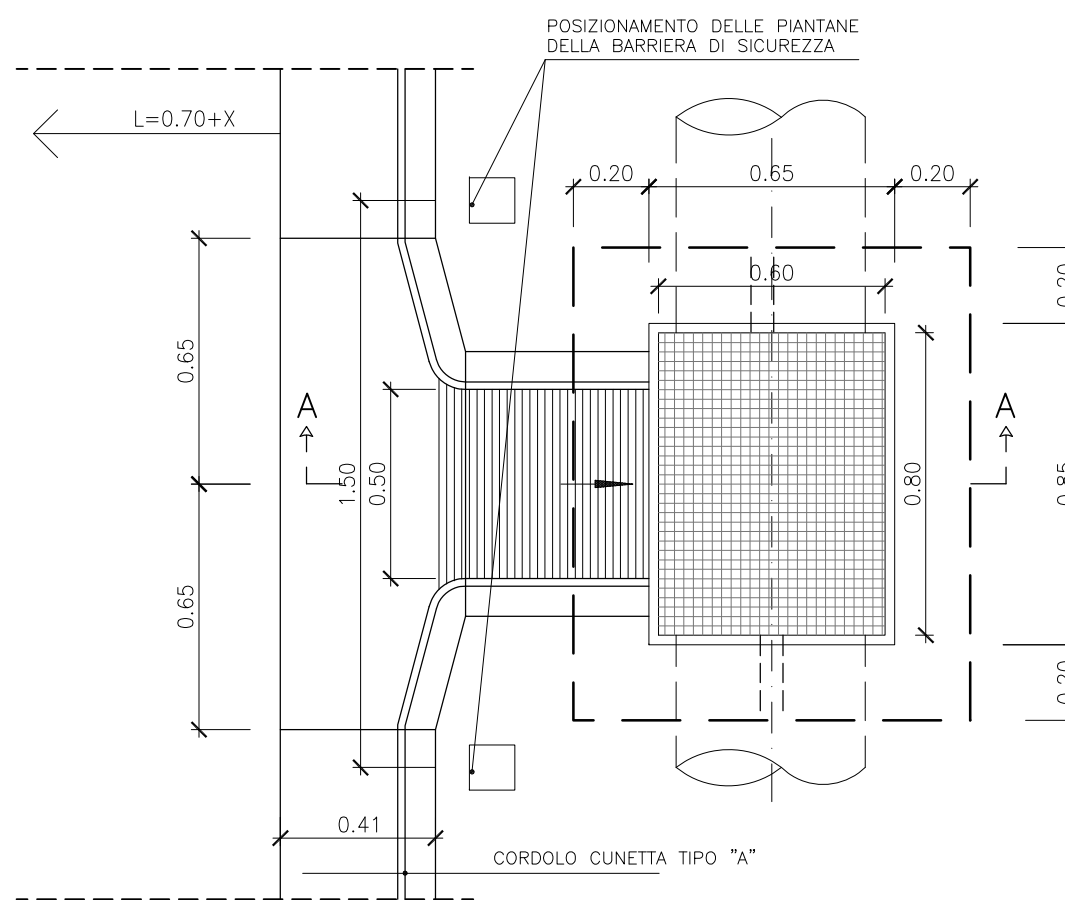
SUL CIGLIO AUTOSTRADALE – PIANTA



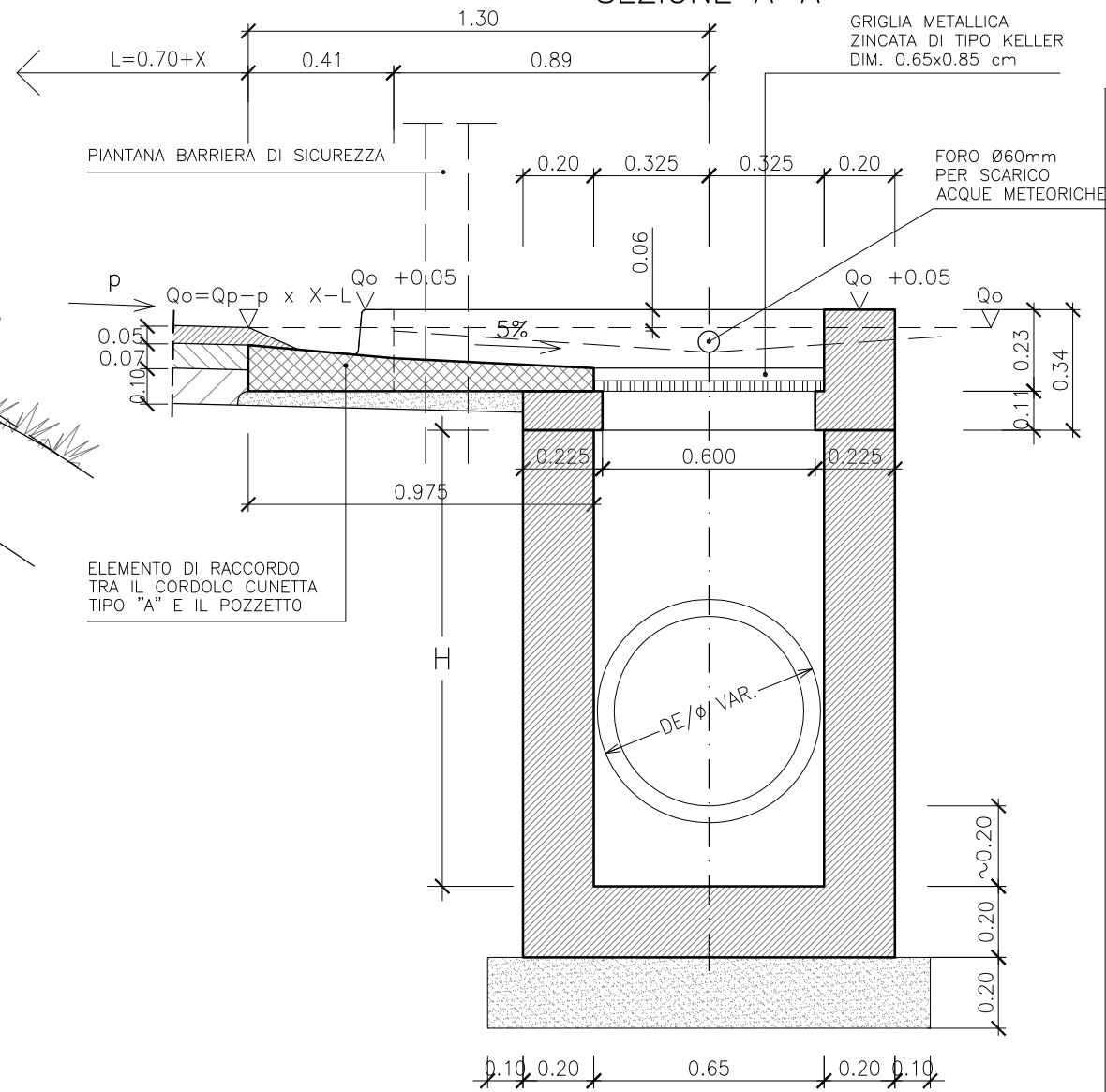
SEZIONE A-A



IN ASSE SPARTITRAFFICO – PIANTA

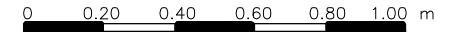


SEZIONE A-A



NOTA:

PER LE PRESCRIZIONI SUI MATERIALI
SI RIMANDA ALL'ELABORATO EA181011T00GE00STRTB001A



B	GENNAIO 2013	ADEGUAMENTO E AGGIORNAMENTO PREZZI	D.BELLOTTI	A.CACCIATORI	F.MATTAROLO
A	DICEMBRE 2011	EMISSIONE	A.FOLLESA	A.BONETTO	F.BUSOLA
REV.	DATA	DESCRIZIONE	ELABORATO	VERIFICATO	APPROVATO
SOSTITUISCE L'ELABORATO N°			SOSTITUITO DALL'ELABORATO N°		
CONSORZIO PER LE AUTOSTRADE SICILIANE AUTOSTRADA SIRACUSA – GELA 2° TRONCO: ROSOLINI – RAGUSA LOTTO 10/11 PROGETTO ESECUTIVO					
IDENTIFICAZIONE ELABORATO EA181011T000I00IDRDT009B					
PROG.	STRADA	LOTTO	MACRO OPERA	OPERA	PARTE DI OPERA
				TIPOLOGIA ELABORATO	N. ELABORATO
SISTEMAZIONE IDRAULICA SUPERFICIALE ELEMENTI TIPOLOGICI POZZETTO TIPO 7/a					
DATA	DICEMBRE 2011		PROGETTAZIONE		
CODICE CAD-FILE	EA181011T000I00IDRDT009B.dwg		IL RESPONSABILE : DOTT. ING. F. BUSOLA		
OPERA PROTETTA AI SENSI DELLA LEGGE 22 APRILE 1941 N. 633 TUTTI I DIRITTI RISERVATI QUALSIASI RIPRODUZIONE ED UTILIZZAZIONE NON AUTORIZZATE SARANNO PERSEGUITE A RISCHIO DI LEGGE					