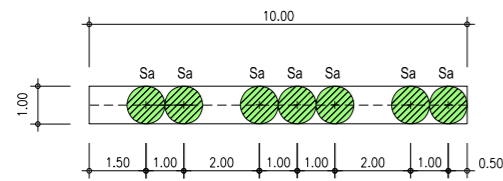


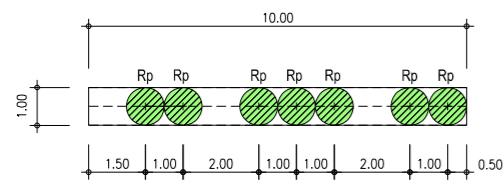
ARBUSTI RAMPICANTI RA1



PLANIMETRIA SCALA 1:100

Tipologico RA1				
Modulo: 10 m; 7 arbusti rampicanti				
Disposizione a moduli continui				
Funzione	Sigla	Specie vegetale	Sempreverde / Deciduo	Quantità per modulo
Copertura di pareti verticali	Sa	<i>Smilax aspera</i>	Sempreverde	7
Voce	Descrizione			
Forniture	Fornitura di arbusti rampicanti privi di malattie secondo le specifiche di progetto.			
Lavorazioni	Tracciamento del terreno (curvilineo o rettilineo) finalizzato alla posa degli alberi e degli arbusti rampicanti. Taglio eventuale della biostucca e/o biofiltro; apertura manuale di una buca per arbusti con misura minima di riferimento 50x50x50 cm. Messa a dimora di arbusti consistente in: scavo, piantumazione, reinterro, distribuzione di concimi o ammendanti, bacchetta in bambù e bagnatura.			

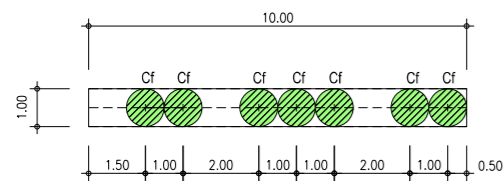
ARBUSTI RAMPICANTI RA2



PLANIMETRIA SCALA 1:100

Tipologico RA2				
Modulo: 10 m; 7 arbusti rampicanti				
Disposizione a moduli continui				
Funzione	Sigla	Specie vegetale	Sempreverde / Deciduo	Quantità per modulo
Copertura di pareti verticali	Rp	<i>Rubia perigrina</i>	Sempreverde	7
Voce	Descrizione			
Forniture	Fornitura di arbusti rampicanti privi di malattie secondo le specifiche di progetto.			
Lavorazioni	Tracciamento del terreno (curvilineo o rettilineo) finalizzato alla posa degli alberi e degli arbusti rampicanti. Taglio eventuale della biostucca e/o biofiltro; apertura manuale di una buca per arbusti con misura minima di riferimento 50x50x50 cm. Messa a dimora di arbusti consistente in: scavo, piantumazione, reinterro, distribuzione di concimi o ammendanti, bacchetta in bambù e bagnatura.			

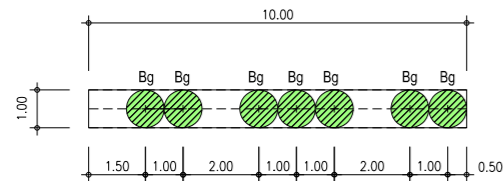
ARBUSTI RAMPICANTI RA3



PLANIMETRIA SCALA 1:100

Tipologico RA3				
Modulo: 10 m; 7 arbusti rampicanti				
Disposizione a moduli continui				
Funzione	Sigla	Specie vegetale	Sempreverde / Deciduo	Quantità per modulo
Copertura di pareti verticali	Cf	<i>Clematis flammula</i>	Sempreverde	7
Voce	Descrizione			
Forniture	Fornitura di arbusti rampicanti privi di malattie secondo le specifiche di progetto.			
Lavorazioni	Tracciamento del terreno (curvilineo o rettilineo) finalizzato alla posa degli alberi e degli arbusti rampicanti. Taglio eventuale della biostucca e/o biofiltro; apertura manuale di una buca per arbusti con misura minima di riferimento 50x50x50 cm. Messa a dimora di arbusti consistente in: scavo, piantumazione, reinterro, distribuzione di concimi o ammendanti, bacchetta in bambù e bagnatura.			

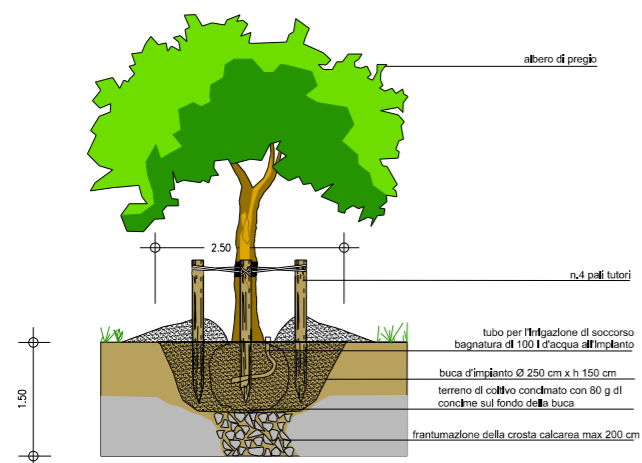
ARBUSTI RAMPICANTI RA4



PLANIMETRIA SCALA 1:100

Tipologico RA4				
Modulo: 10 m; 7 arbusti rampicanti				
Disposizione a moduli continui				
Funzione	Sigla	Specie vegetale	Sempreverde / Deciduo	Quantità per modulo
Copertura di pareti verticali	Bg	<i>Bougainvillea glabra</i>	Sempreverde	7
Voce	Descrizione			
Forniture	Fornitura di arbusti rampicanti privi di malattie secondo le specifiche di progetto.			
Lavorazioni	Tracciamento del terreno (curvilineo o rettilineo) finalizzato alla posa degli alberi e degli arbusti rampicanti. Taglio eventuale della biostucca e/o biofiltro; apertura manuale di una buca per arbusti con misura minima di riferimento 50x50x50 cm. Messa a dimora di arbusti consistente in: scavo, piantumazione, reinterro, distribuzione di concimi o ammendanti, bacchetta in bambù e bagnatura.			

REIMPIANTI DI ALBERI DI PREGIO RE

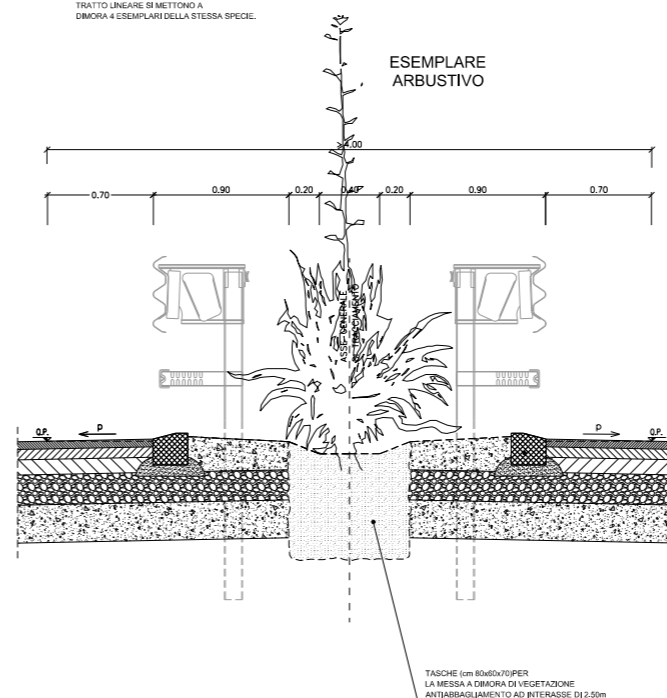


SCALA 1:50

Tipologico RE			
Sigla	Specie vegetale	Sempreverde / Deciduo	Incidenza percentuale
Cs	<i>Ceratonia siliqua</i>	Deciduo	Da rilevare
Oe	<i>Olea europea var. sylvestris</i>	Deciduo	Da rilevare
Pa	<i>Prunus amygdalus</i>	Deciduo	Da rilevare
Voce	Descrizione		
Forniture	Alberi di pregio espiantati.		
Forniture	Terreno di coltivo.		
Lavorazioni	Preparazione delle piante al trapianto con potatura di rinnovo, al fine di diminuire la chioma ed equilibrare la parte aerea e l'apparato radicale. Bonifica dell'area d'impianto comprensivo di taglio delle infestanti, raccolta e allontanamento di eventuali rifiuti e del materiale vegetale. Apertura meccanica della buca d'impianto (dimensioni minime - Ø2,5 m; h1,5m) con allontanamento di materiali non riimpiegabili. Frantumazione dell'eventuale materiale lapideo sul fondo della buca (fino a una profondità di m 2) con allontanamento del materiale non riimpiegabile. Concimazione chimica preparatoria agli impianti. La messa a dimora con reinterro, distribuzione di concimi o ammendanti, tubo drenante Ø125 mm con tappo di chiusura e gomito, mc 5 di terra di coltivo, formazione del tornello, innaffiatura. Formazione di incastellatura a sostegno della pianta.		

SIEPE ANTI ABBAGLIAMENTO

NOTA: LE SPECIE VEGETALI VANO ALTERNATE OGNI 10% IN OGNI TRATTO LINEARE DI METRONO A DIMORA E ESEMPLARI DELLA STESSA SPECIE.



SEZIONE TIPO SCALA 1:25

Funzione	Portamento	Specie vegetale	Sempreverde / Deciduo
Siepe anti abbagliamento	Arbustivo	<i>Nerium oleander Apocynaceae</i>	Sempreverde
	Arbustivo	<i>Pistacia lentiscus Anacardiaceae</i>	Sempreverde
	Arbustivo	<i>Myrtus communis Myrtaceae</i>	Sempreverde
	Arbustivo	<i>Hibiscus trionum Malvaceae</i>	Sempreverde
	Arbustivo	<i>Hibiscus rosa sinensis Malvaceae</i>	Sempreverde
	Arbustivo	<i>Spartium junceum Leguminosae</i>	Deciduo
Voce	Descrizione		
Forniture	Fornitura di arbusti privi di malattie secondo le specifiche di progetto.		
Lavorazioni	Apertura manuale di una buca per arbusti con misura di riferimento cm 80x60x70. Messa a dimora di arbusti consistente in: scavo, piantumazione, reinterro, distribuzione di concimi o ammendanti, bacchetta in bambù e bagnatura.		

LEGENDA

- Crosta calcarea
- Terreno di coltivo
- Terreno naturale

Nota: Schema di impianto della vegetazione in base ai seguenti modelli tipologici:

- Arbusti rampicanti (RA)
- Reimpianti di alberi di pregio (RE)

REV.	DATA	EMMISSIONE	DESCRIZIONE	A. CRIPPA	A. BETTINETTI	A. BETTINETTI
SOSTITUISCE L'ELABORATO N°				SOSTITUITO DALL'ELABORATO N°		
CONSORZIO PER LE AUTOSTRADE SICILIANE AUTOSTRADA SIRACUSA - GELA 2° TRONCO: ROSOLINI - RAGUSA LOTTO 10/11 PROGETTO ESECUTIVO IDENTIFICAZIONE ELABORATO E A 1 8 10 11 T 0 0 M T 0 0 A M B D T 0 0 4 A PROC. STRADA LOTTO MACRO OPERA PARTE DI OPERA TIPOLOGIA N. ELABORATO REV.						
MITIGAZIONE AMBIENTALE SCHEMA DEI MODELLI TIPOLOGICI DELLA VEGETAZIONE E D'IMPIANTO TAV 4: MODELLI RA, RE						
DATA	DICEMBRE 2011		PROGETTAZIONE			
CODICE CAD-FILE	EA181011T00M00AMBDT004A.dwg		IL RESPONSABILE :	DOTT. ING. F. BUSOLA		
OPERA PROTETTA AI SENSI DELLA LEGGE 22 APRILE 1941 N. 633 TUTTI I DIRITTI RISERVATI QUALSIASI RIPRODUZIONE ED UTILIZZAZIONE NON AUTORIZZATE SARANNO PERSEGUITE A RIGORE DI LEGGE						