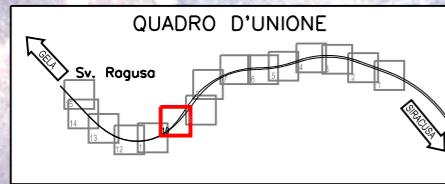
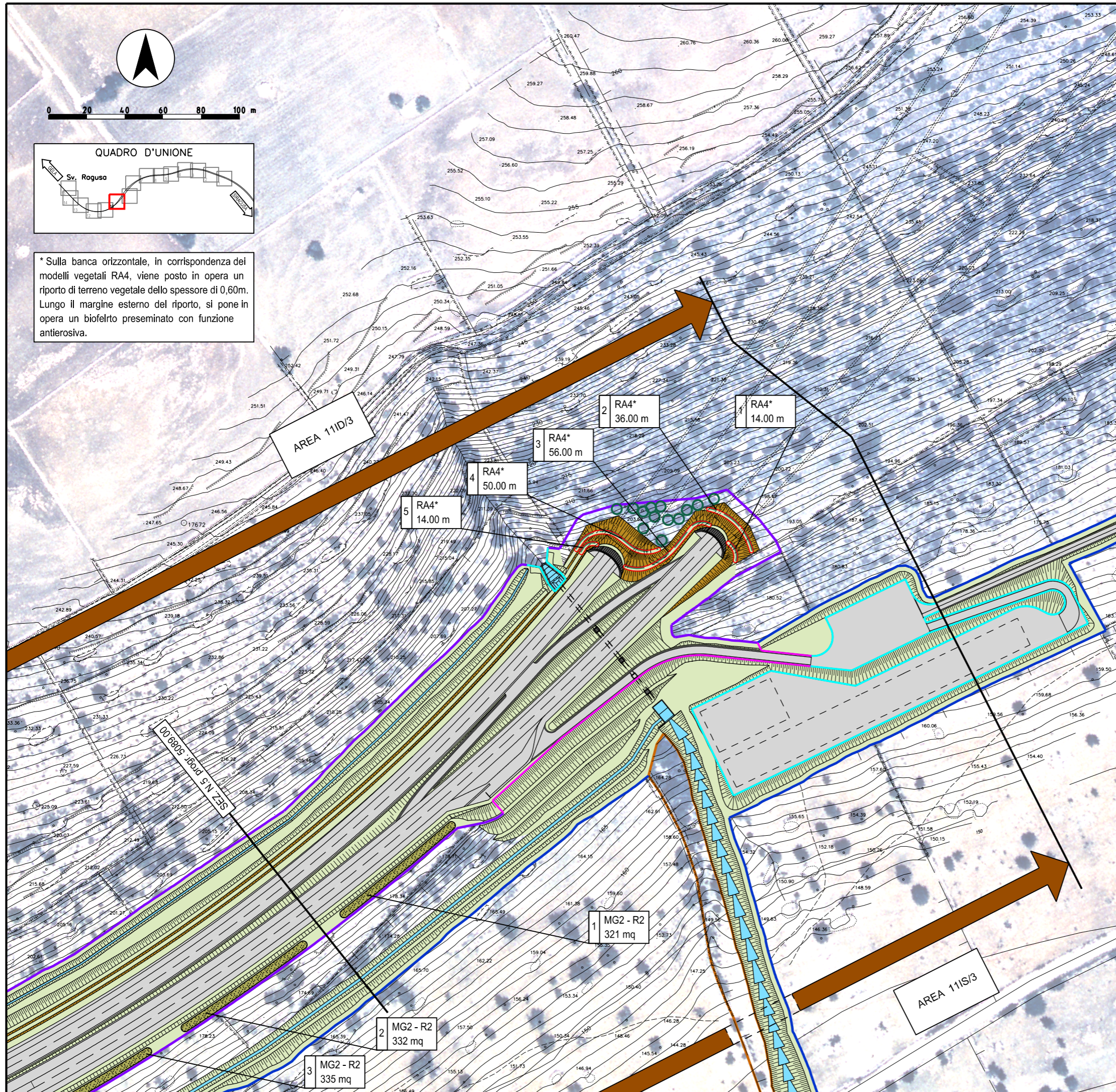




0 20 40 60 80 100 m



* Sulla banca orizzontale, in corrispondenza dei modelli vegetali RA4, viene posto in opera un riporto di terreno vegetale dello spessore di 0,60m. Lungo il margine esterno del riporto, si pone in opera un biofello preseminato con funzione antierosiva.



LEGENDA

- AREE ESTERNE (RELIQUATI) ACQUISITE NON UTILIZZATE
- PRATO MESOFILO
- SCARPATA IN ROCCIA NATURALE
- MACCHIA GARIGA (MG1-MG2)
- MACCHIA ARBUSTIVA (AR1-AR2-AR3)
- ARBUSTI ORNAMENTALI (OR1-OR2)
- RAMPICANTI (RA1-RA2-RA3-RA4)
- MACCHIA ARBOREO-ARBUSTIVA (AA1-AA2-AA3)
- MACCHIA FORESTA (MF1-MF2)
- FORMAZIONE RIPARIALE (RIP)
- REIMPIANTI DI ALBERI DI PREGIO
- ALBERI DI PREGIO ESISTENTI DA CONSERVARE
- IMPIANTI SENZA RIPORTO DI TERRENO (R2-L1-T1-T3-T4)
- IMPIANTI CON RIPORTO DI TERRENO (R1-R3-L2-L3-T2-T5)
- RECINZIONE METALLICA TIPO SU TERRENO
- RECINZIONE METALLICA TIPO SU OPERE D'ARTE
- RECINZIONE METALLICA SU MURETTO IN PIETRAMME
- RECINZIONE CON SOLO MURETTO IN PIETRAMME
- P1 BARRIERA FONDOASSORBENTE TIPO P1
- P2 BARRIERA FONDOASSORBENTE TIPO P2
- P3 BARRIERA FONDOASSORBENTE TIPO P3
- P4 BARRIERA FONDOASSORBENTE TIPO P4
- P5 BARRIERA FONDOASSORBENTE TIPO P5

NOTA:
PER LA DISPOSIZIONE DELLE PIANTE ALL'INTERNO DELLE AREE INDICATE, FARE RIFERIMENTO A QUANTO INDICATO NELLE TAVOLE RELATIVE AI DIVERSI MODELLI DI VEGETAZIONE

A DICEMBRE 2011 EMISSIONE		R.AVATI		A.BETTINETTI		A.BETTINETTI	
REV.	DATA	DESCRIZIONE	ELABORATO	VERIFICATO	APPROVATO		
SOSTITUISCE L'ELABORATO N°			SOSTITUITO DALL'ELABORATO N°				
CONSORZIO PER LE AUTOSTRADE SICILIANE							
AUTOSTRADA SIRACUSA - GELA							
2° TRONCO: ROSOLINI - RAGUSA							
LOTTO 10/11							
PROGETTO ESECUTIVO							
IDENTIFICAZIONE ELABORATO							
E A 1 8 1 1 T 0 0 M T 0 0 A M B P P 0 1 0 A							
PROC.	STRADA	LOTTO	MACRO OPERA	OPERA	PARTI DI OPERA	TIPOLOGIA ELABORATO	N. ELABORATO REV.
LOTTO 11 "RAGUSA"							
MITIGAZIONE AMBIENTALE							
PLANIMETRIA - TAV. 10							
DATA	DICEMBRE 2011			PROGETTAZIONE			
CODICE CAD-FILE	EA1811T00MT00AMBPP010A.dgn			IL RESPONSABILE : DOTT. ING. F. BUSOLA			
OPERA PROTETTA AI SENSI DELLA LEGGE 22 APRILE 1941 N. 633 TUTTI I DIRITTI RISERVATI QUALSIASI RIPRODUZIONE ED UTILIZZAZIONE NON AUTORIZZATE SARANNO PERSEGUITE A RIDERE DI LEGGE							