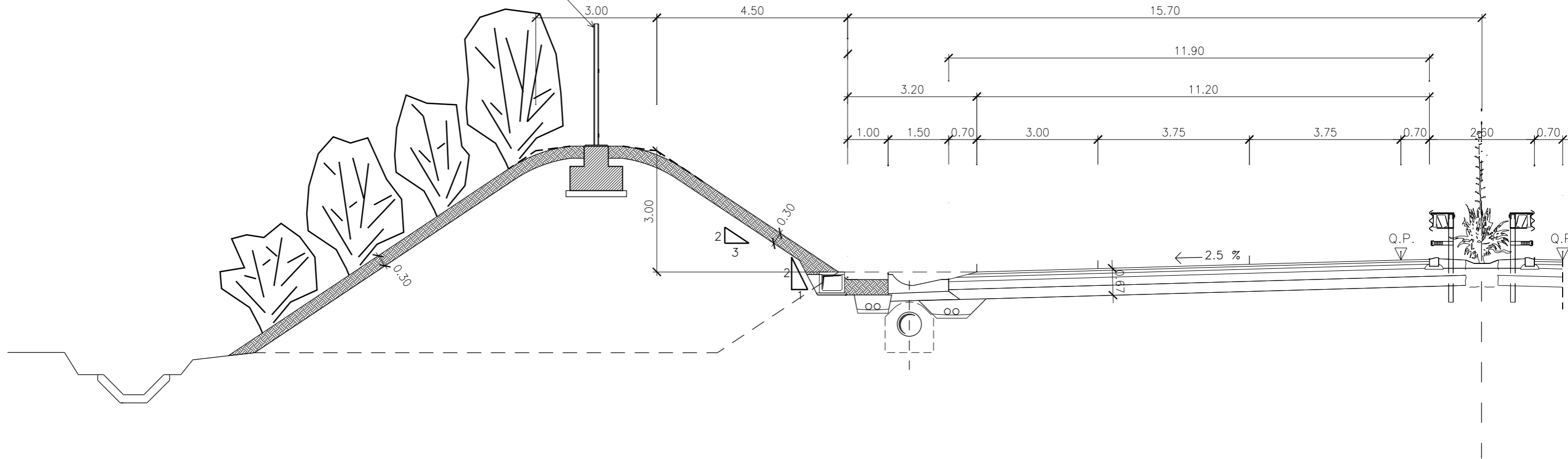


TIPO P1: H = 2.00

TIPO P2: H = 3.00



0 1 2 3 4 5 m

01	SET 2012	Conferimento materiali di risulta allo cavo Truncafilia	FOLLESA	BONETTO	BUSOLA
00	MAR 2011	Emissione	FOLLESA	BONETTO	BUSOLA
REV. N.	DATA	DESCRIZIONE	ELABORATO	VERIFICATO	APPROVATO
SOSTITUISCE L'ELABORATO N~			SOSTITUITO DALL'ELABORATO N~		
CONSORZIO PER LE AUTOSTRADE SICILIANE AUTOSTRADA SIRACUSA - GELA 2° TRONCO: ROSOLINI - RAGUSA LOTTO 9 : "SCICLI" PROGETTO ESECUTIVO					
BARRIERE FONOASSORBENTI BARRIERE TIPO P1-P2 SU SOMMITA' ARGINATURE					
ELABORATO N.	A18-9-bf05		PROGETTAZIONE		
DATA	MARZO 2011				
CODICE CAD-FILE	A18-9-bf05.dwg		IL RESPONSABILE : DOTT. ING. A SCOTTI		
<small>OPERA PROGETTA AI SENSI DELLA LEGGE 22 APRILE 1941 N. 833 TUTTI I DIRITTI RISERVATI QUALSIASI RIPRODUZIONE ED UTILIZZAZIONE NON AUTORIZZATE SARANNO PERSEGUITE A RICORDO DI LEGGE</small>					