

AUTOSTRADA SIRACUSA-GELA

2° TRONCO ROSOLINI - RAGUSA

PROGETTO ESECUTIVO

LOTTO 9 "SCICLI"

**VERIFICA DI OTTEMPERANZA DEL PROGETTO ESECUTIVO AL PROGETTO APPROVATO DAL MINISTERO DELL'AMBIENTE E DELLA TUTELA DEL
TERRITORIO CON DECRETO DEL 21-01-2002 (DEC-VIA-6912)**

PRESCRIZIONE C - 2

**FASE DI CANTIERIZZAZIONE - IMPATTI E RELATIVE MISURE DI MITIGAZIONE
A18-9-ca100**

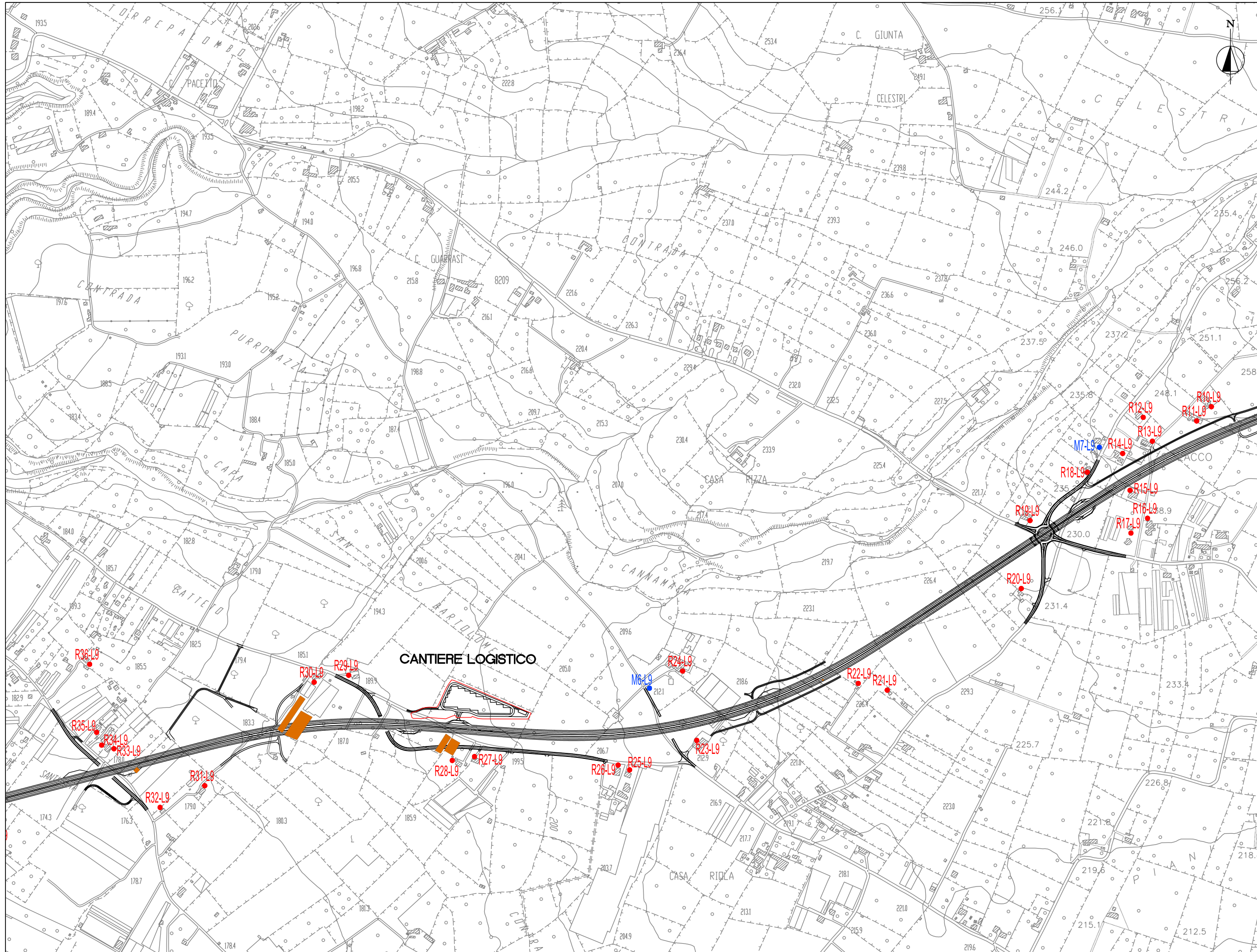
ALLEGATO B - MAPPE DELLE SIMULAZIONI ACUSTICHE

INDICE ELABORATI:

TAVOLA C2-ACU01: Mappa dei ricettori

TAVOLA C2-ACU02: Mappa delle isofoniche a 1.5 m dal suolo del livello equivalente – periodo diurno

TAVOLA C2-ACU01: Mappa dei ricettori



Modello di Propagazione del Rumore

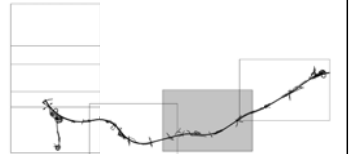
Lotto 9 - "Scicli"

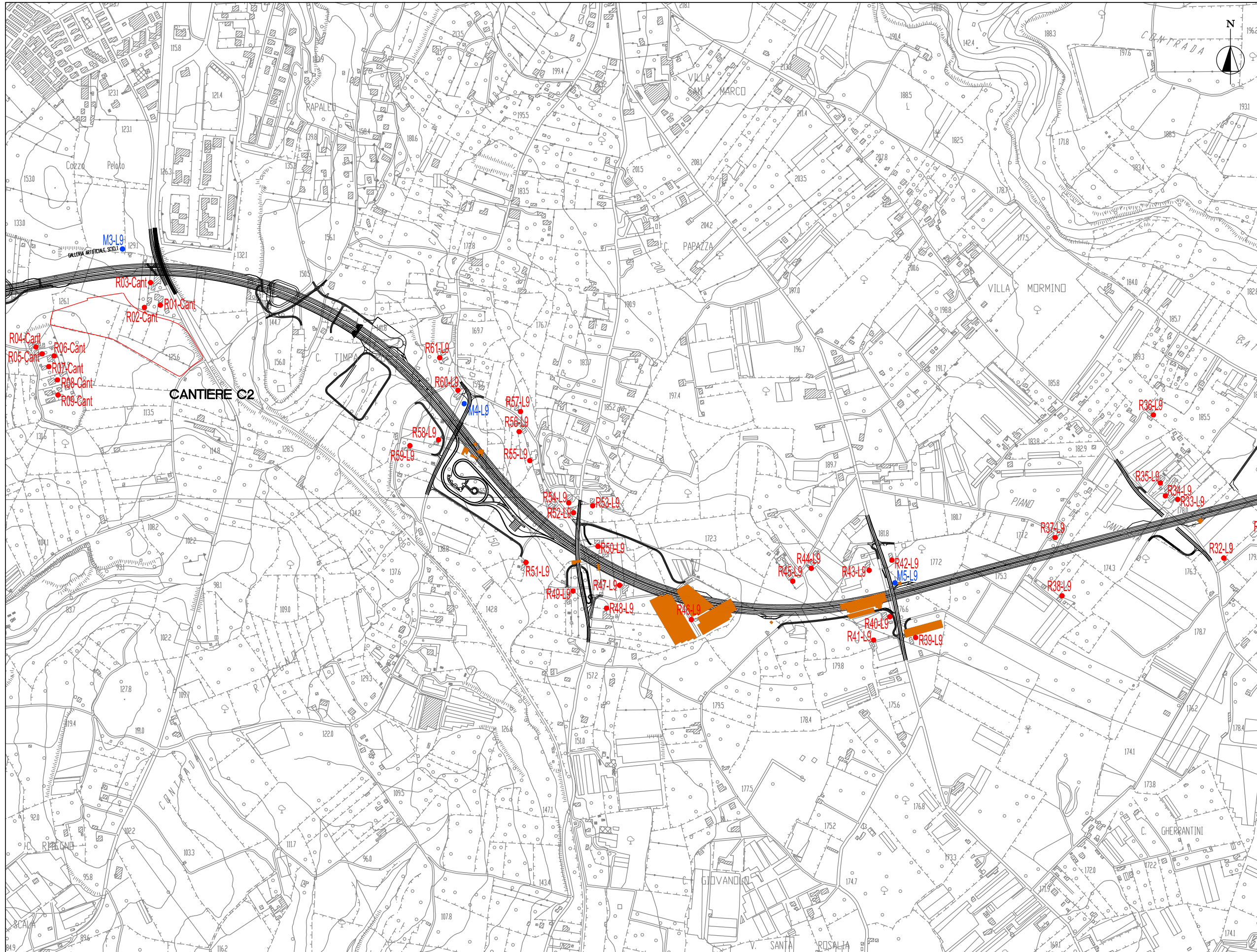
Fase di Cantiere

Legenda

- Tracciato autostrada
- Ricettore
- Punto di misura
- Edifici di cui è previsto l'esproprio

Keymap





Modello di Propagazione del Rumore

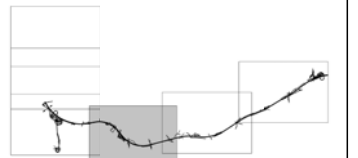
Lotto 9 - "Scicli"

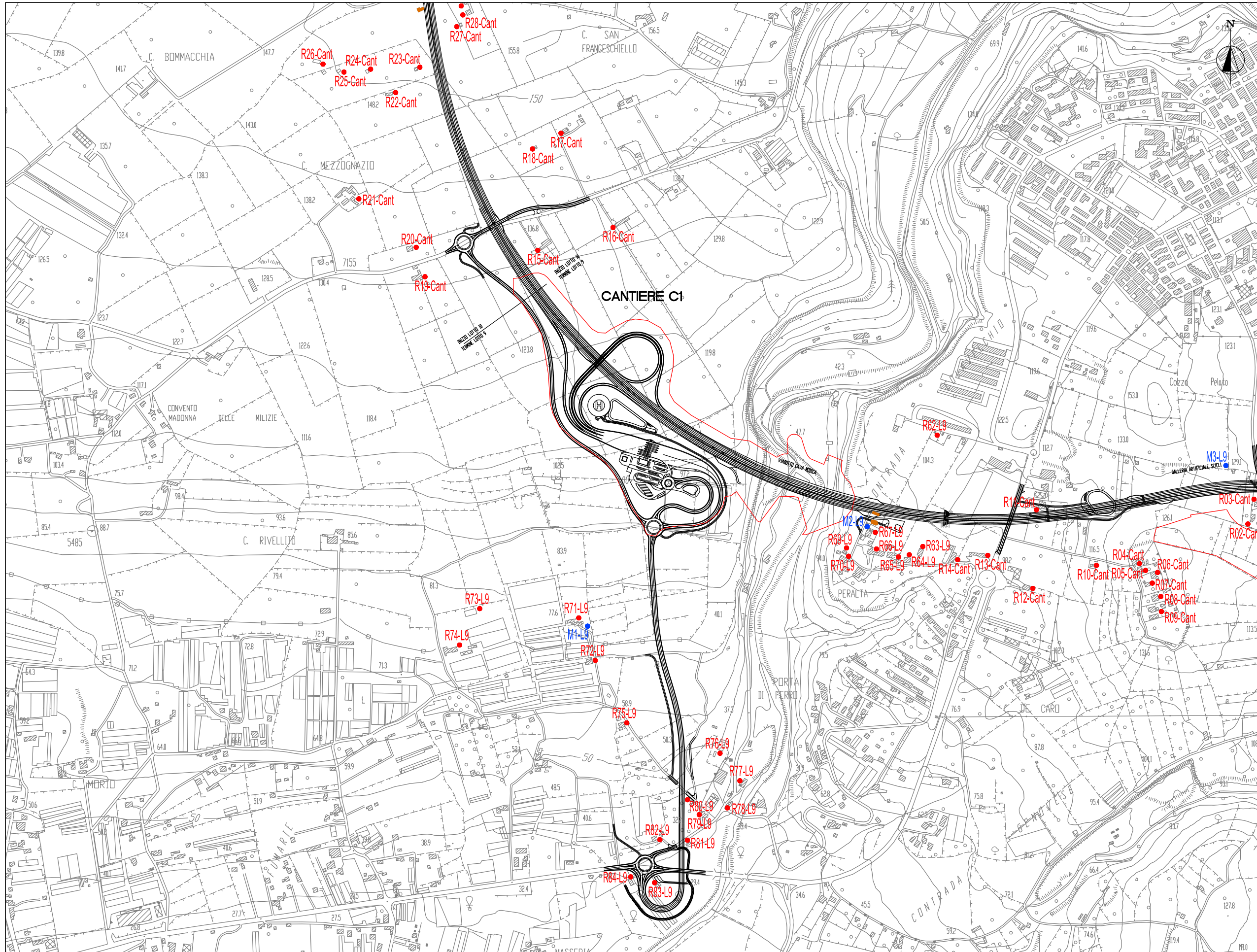
Fase di Cantiere

Legenda

- Tracciato autostrada
- Ricettore
- Punto di misura
- Edifici di cui è previsto l'esproprio

Keymap





Modello di Propagazione del Rumore

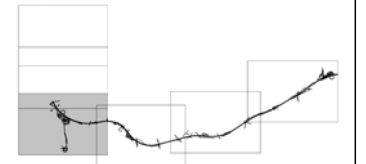
Lotto 9 - "Scicli"

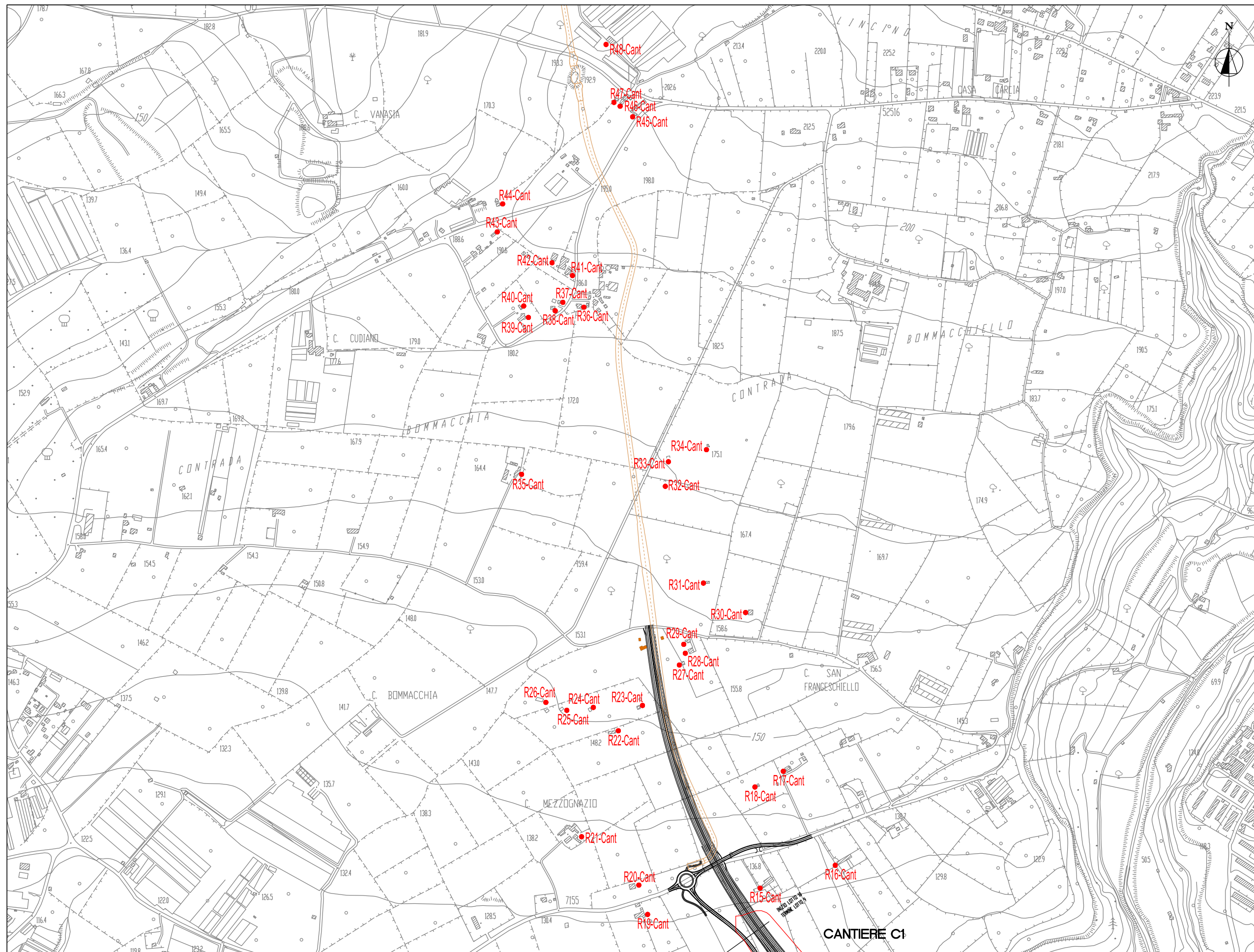
Fase di Cantiere

Legenda

- Tracciato autostrada
- Ricettore
- Punto di misura
- Edifici di cui è previsto l'esproprio

Keymap





Modello di Propagazione del Rumore

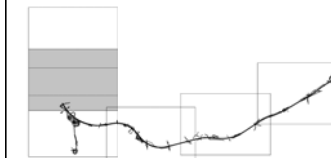
Lotto 9 - "Scicli"

Fase di Cantiere

Legenda

- Tracciato autostrada
- Ricettore
- Punto di misura
- Edifici di cui è previsto l'esproprio

Keymap





Modello di Propagazione del Rumore

Lotto 9 - "Scicli"

Fase di Cantiere

Legenda

- Tracciato autostrada
- Ricettore
- Punto di misura
- Edifici di cui è previsto l'esproprio

Keymap

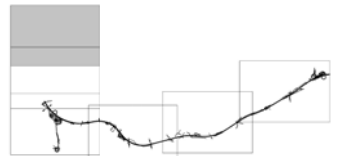
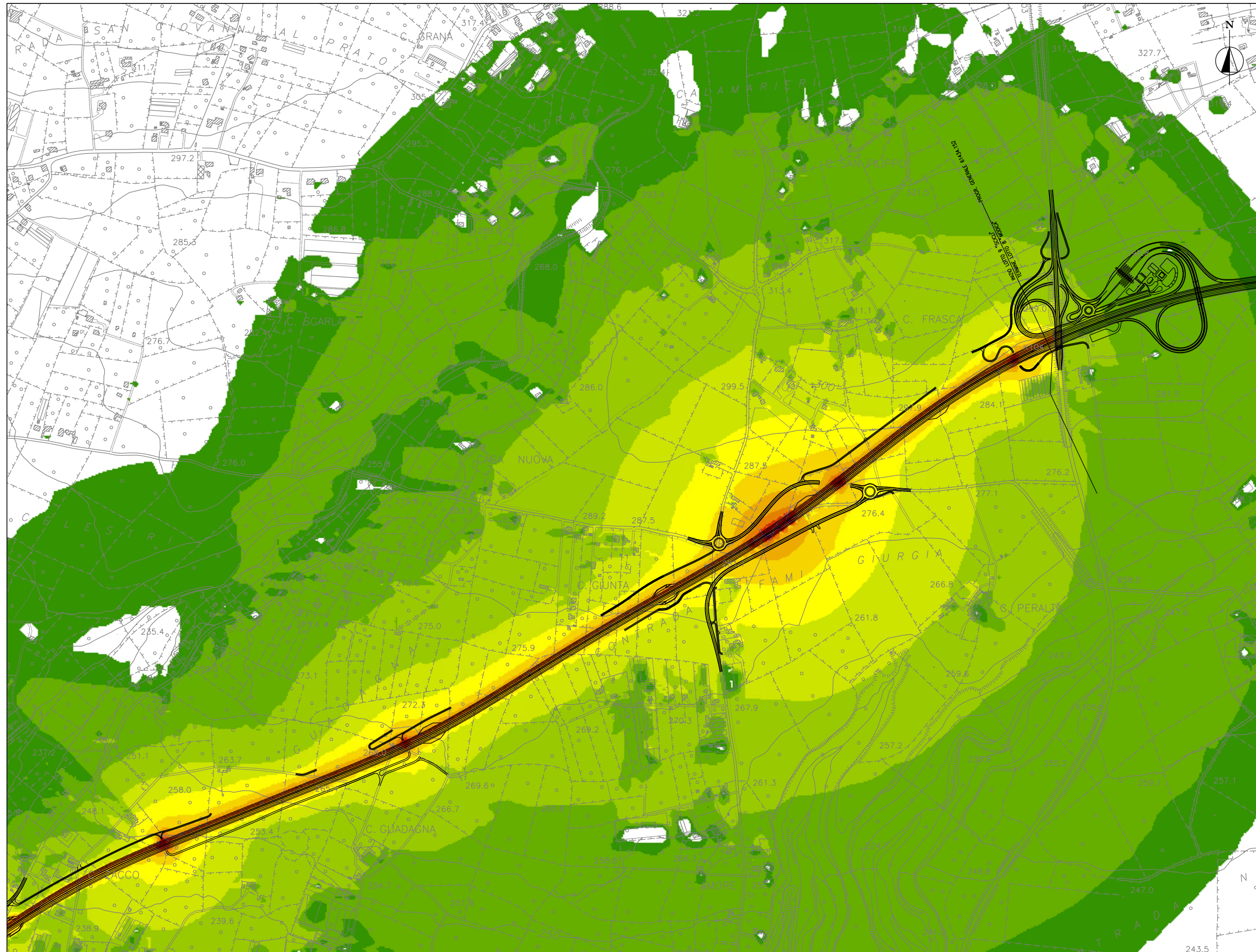


TAVOLA C2-ACU02: Mappa delle isofoniche a 1.5 m dal suolo del livello equivalente – periodo diurno



Modello di Propagazione del Rumore

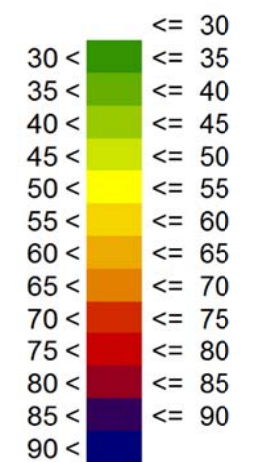
Lotto 9 - "Scicli"

Fase di Cantiere

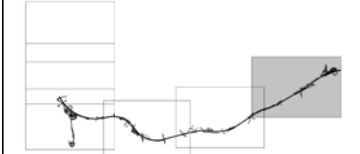
Legenda

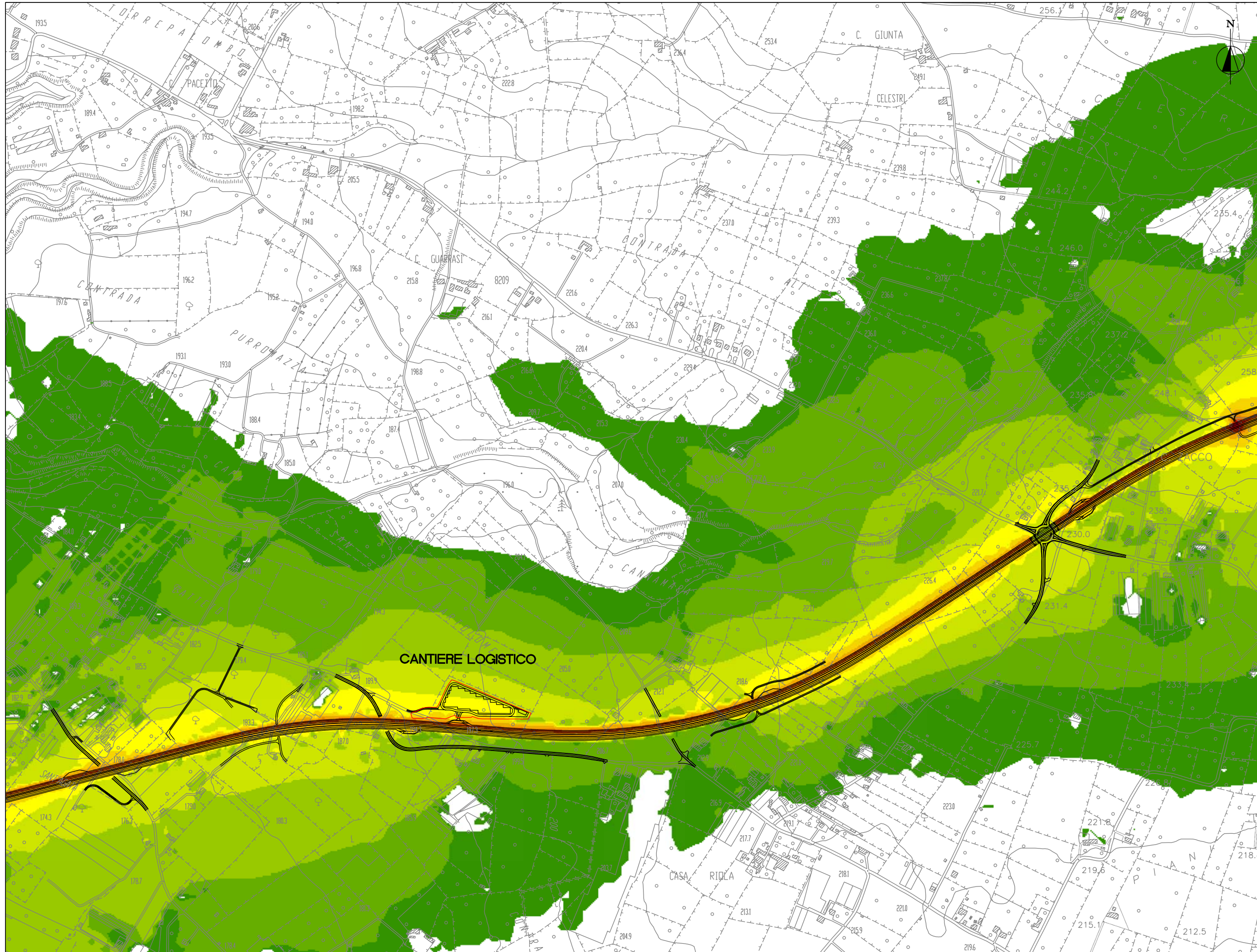
Livello equivalente diurno
(mappa a 1.5 m)

LDay (06-22)
(dB(A))



Keymap





Modello di Propagazione del Rumore

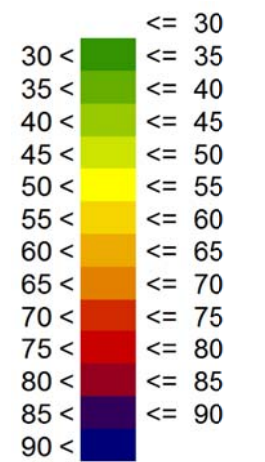
Lotto 9 - "Scicli"

Fase di Cantiere

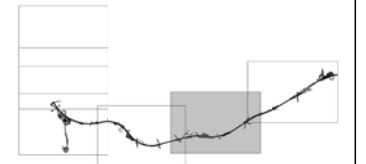
Legenda

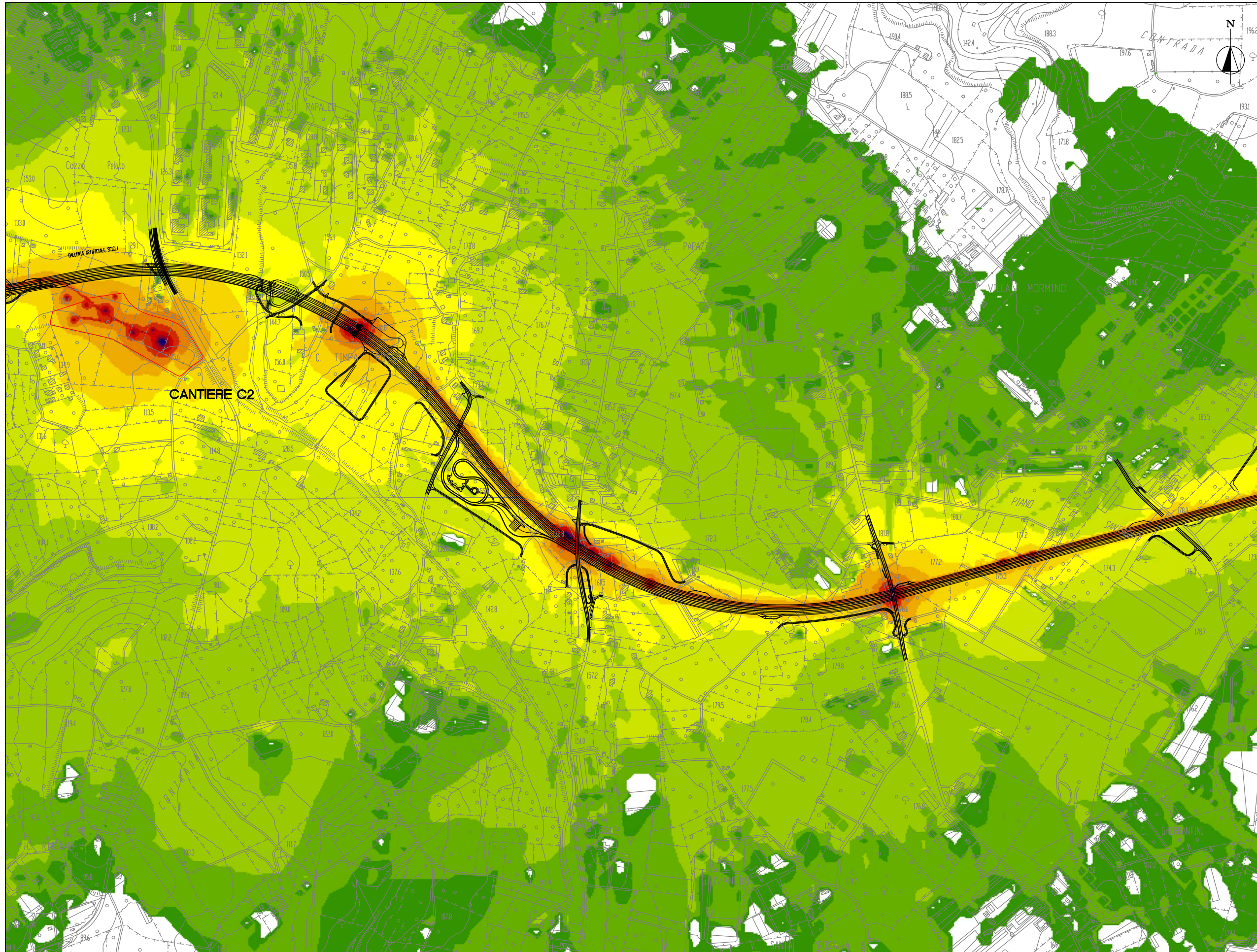
Livello equivalente diurno
(mappa a 1.5 m)

LDay (06-22)
(dB(A))



Keymap





Modello di Propagazione del Rumore

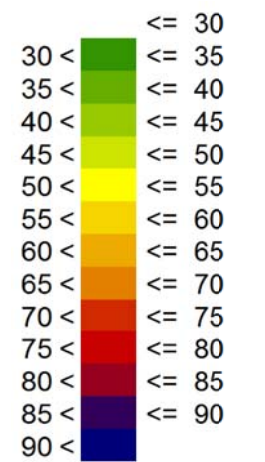
Lotto 9 - "Scicli"

Fase di Cantiere

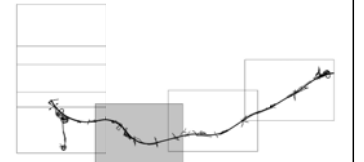
Legenda

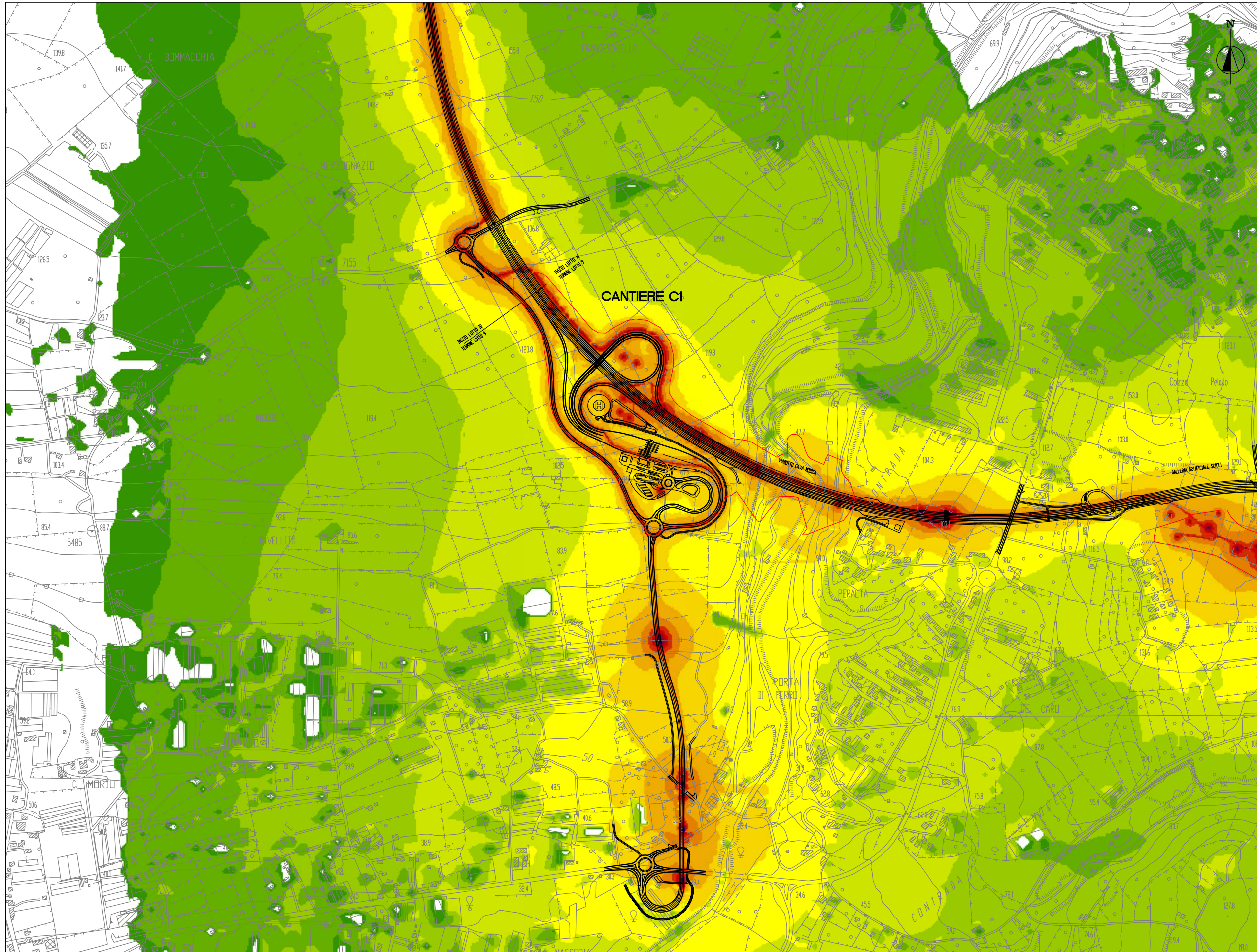
Livello equivalente diurno
(mappa a 1.5 m)

LDay (06-22)
(dB(A))



Keymap





Modello di Propagazione del Rumore

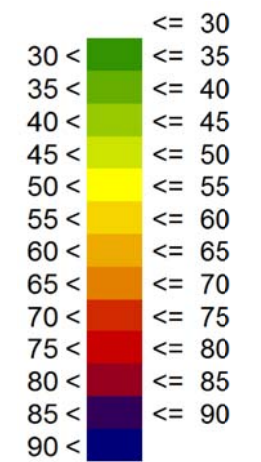
Lotto 9 - "Scicli"

Fase di Cantiere

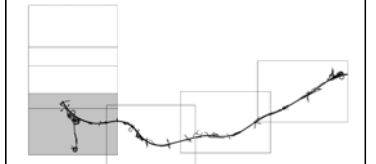
Legenda

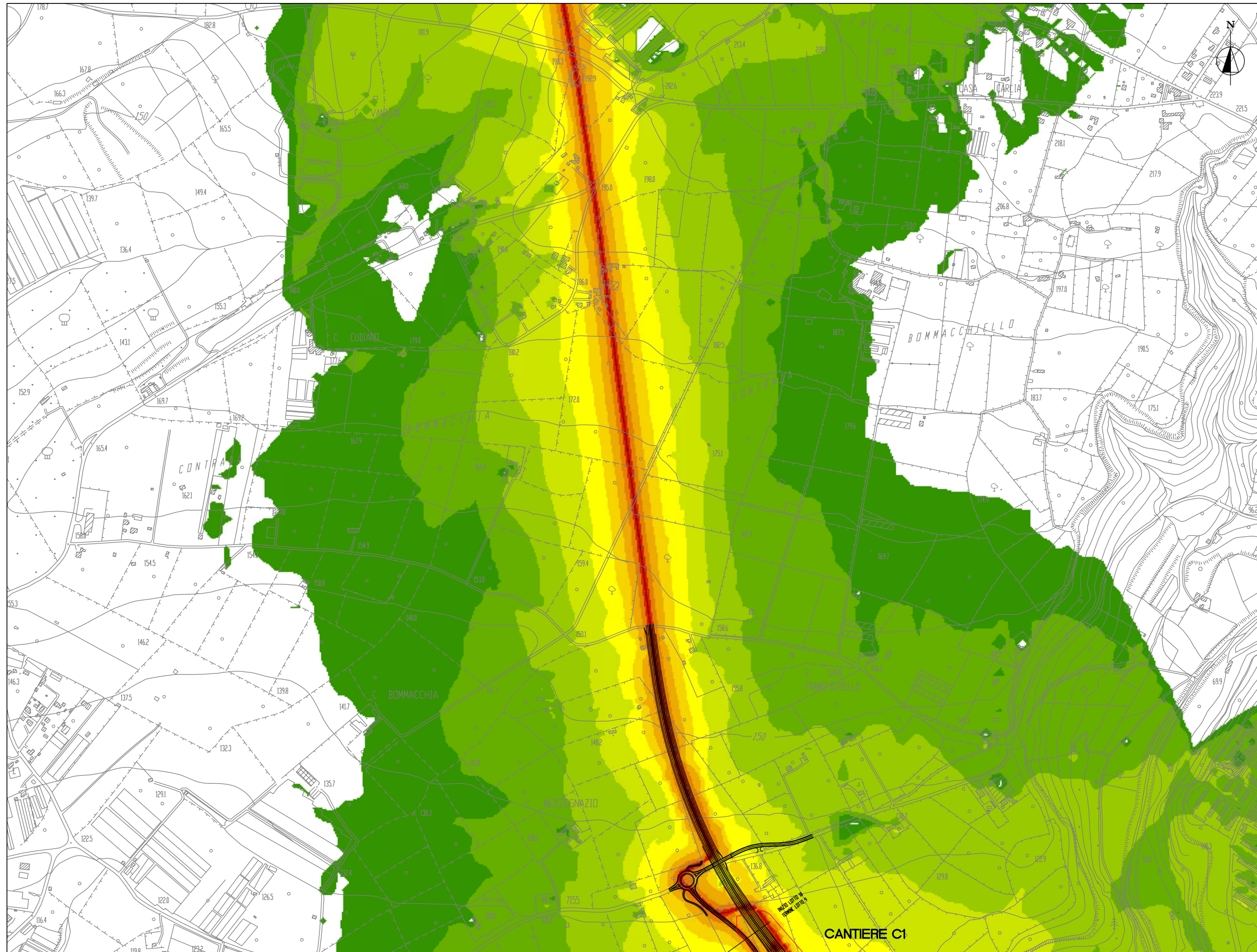
Livello equivalente diurno
(mappa a 1.5 m)

LDay (06-22)
(dB(A))



Keymap





Modello di Propagazione del Rumore

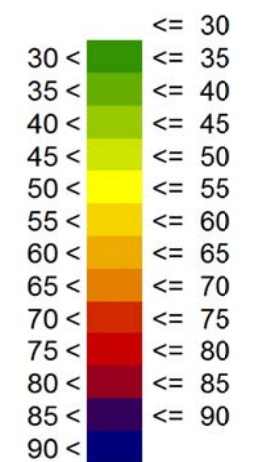
Lotto 9 - "Scicli"

Fase di Cantiere

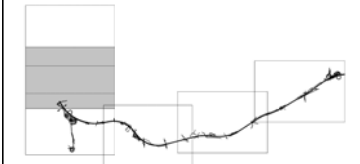
Legenda

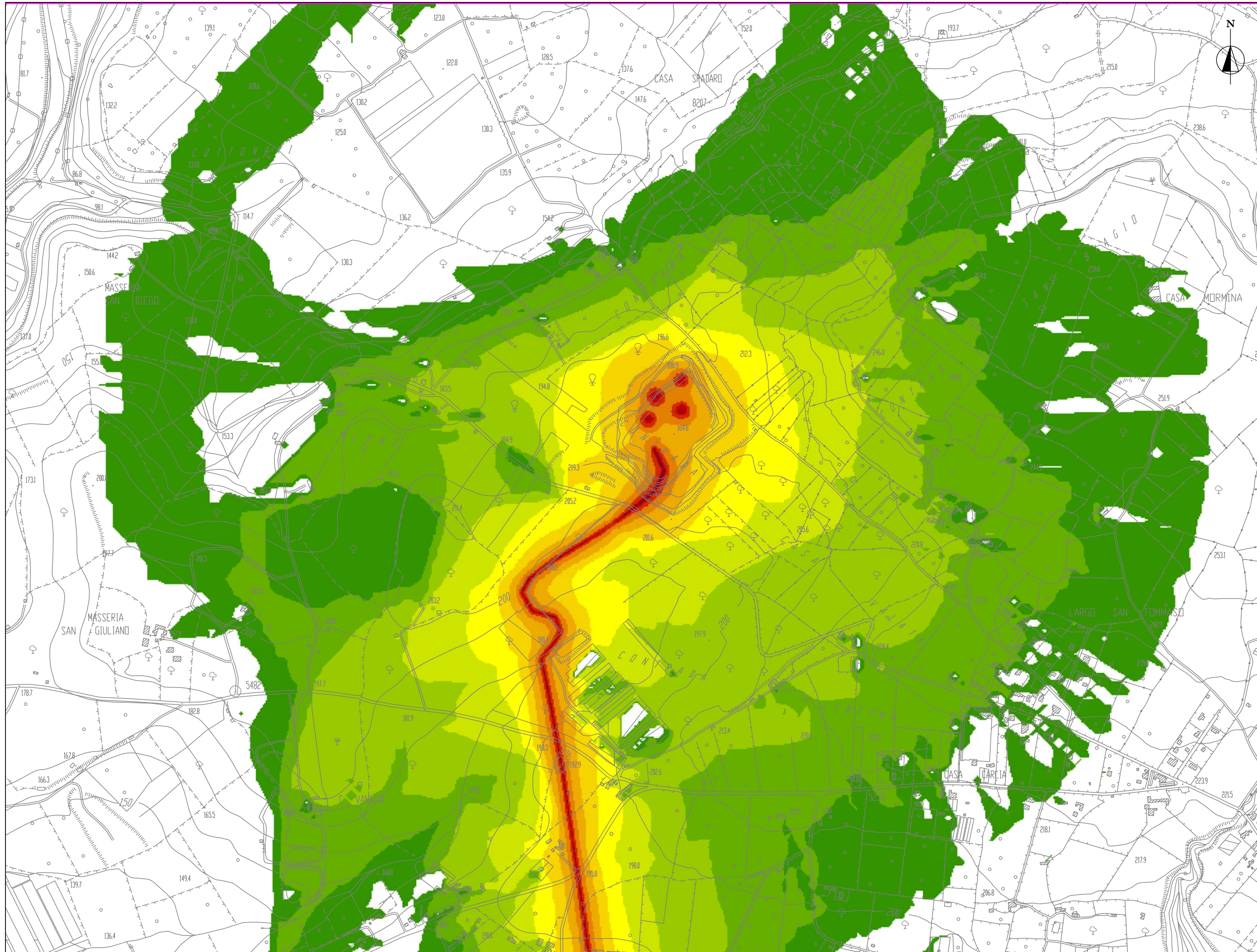
Livello equivalente diurno
(mappa a 1.5 m)

LDay (06-22)
(dB(A))



Keymap





Modello di Propagazione del Rumore

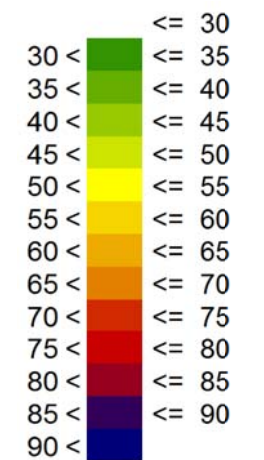
Lotto 9 - "Scicli"

Fase di Cantiere

Legenda

Livello equivalente diurno
(mappa a 1.5 m)

LDay (06-22)
(dB(A))



Keymap

