


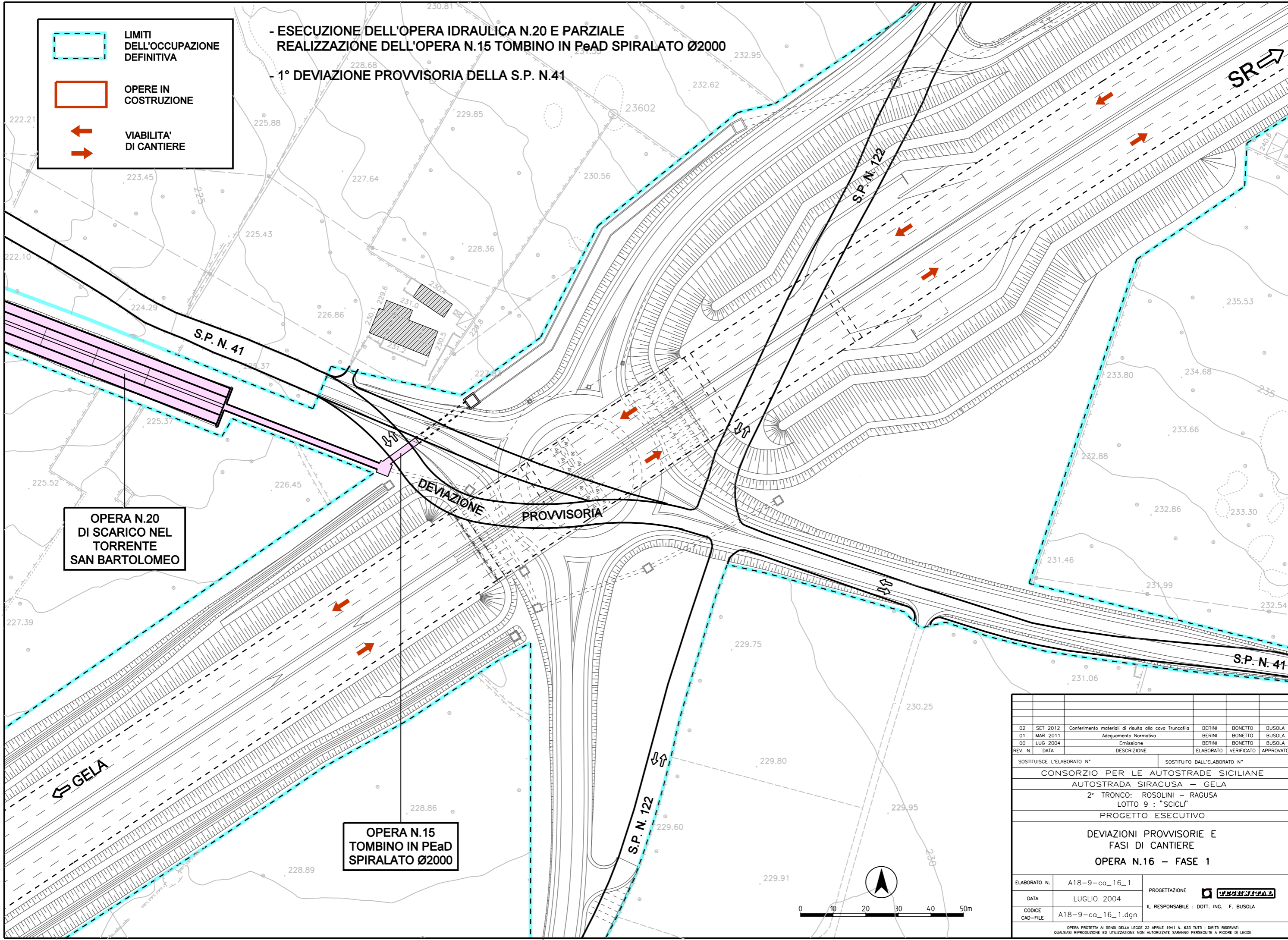


**LEGENDA**

-  LIMITI DELL'OCCUPAZIONE DEFINITIVA
-  OPERE IN COSTRUZIONE
-  VIABILITA' DI CANTIERE

- ESECUZIONE DELL'OPERA IDRAULICA N.20 E PARZIALE  
 REALIZZAZIONE DELL'OPERA N.15 TOMBINO IN PEaD SPIRALATO Ø2000  
 - 1° DEVIAZIONE PROVVISORIA DELLA S.P. N.41



**OPERA N.20  
 DI SCARICO NEL  
 TORRENTE  
 SAN BARTOLOMEO**

**OPERA N.15  
 TOMBINO IN PEaD  
 SPIRALATO Ø2000**

|   |                   |   |   |            |           |
|---|-------------------|---|---|------------|-----------|
| 02  | SET 2012          | Conferimento materiali di risulta alla cava Truncafla | BERINI  | BONETTO    | BUSOLA    |
| 01  | MAR 2011          | Adeguamento Normativa                                 | BERINI  | BONETTO    | BUSOLA    |
| 00  | LUG 2004          | Emissione   | BERINI  | BONETTO    | BUSOLA    |
| REV. N.   | DATA              | DESCRIZIONE   | ELABORATO   | VERIFICATO | APPROVATO |
| SOSTITUISCE L'ELABORATO N°  |                   |   | SOSTITUITO DALL'ELABORATO N°  |            |           |
| <b>CONSORZIO PER LE AUTOSTRADE SICILIANE</b><br><b>AUTOSTRADA SIRACUSA - GELA</b><br><b>2° TRONCO: ROSOLINI - RAGUSA</b><br><b>LOTTO 9 : "SCICLI"</b><br><b>PROGETTO ESECUTIVO</b>  |                   |   |   |            |           |
| <b>DEVIAZIONI PROVVISORIE E FASI DI CANTIERE</b><br><b>OPERA N.16 - FASE 1</b>  |                   |   |   |            |           |
| ELABORATO N.  | A18-9-ca_16_1     |   | PROGETTAZIONE  |            |           |
| DATA  | LUGLIO 2004       |   | IL RESPONSABILE : DOTT. ING. F. BUSOLA  |            |           |
| CODICE CAD-FILE   | A18-9-ca_16_1.dgn |   |   |            |           |
| OPERA PROTETTA AI SENSI DELLA LEGGE 22 APRILE 1941 N. 633 TUTTI I DIRITTI RISERVATI<br>QUALSIASI RIPRODUZIONE ED UTILIZZAZIONE NON AUTORIZZATE SARANNO PERSEGUITE A RIGORE DI LEGGE |                   |   |   |            |           |

