

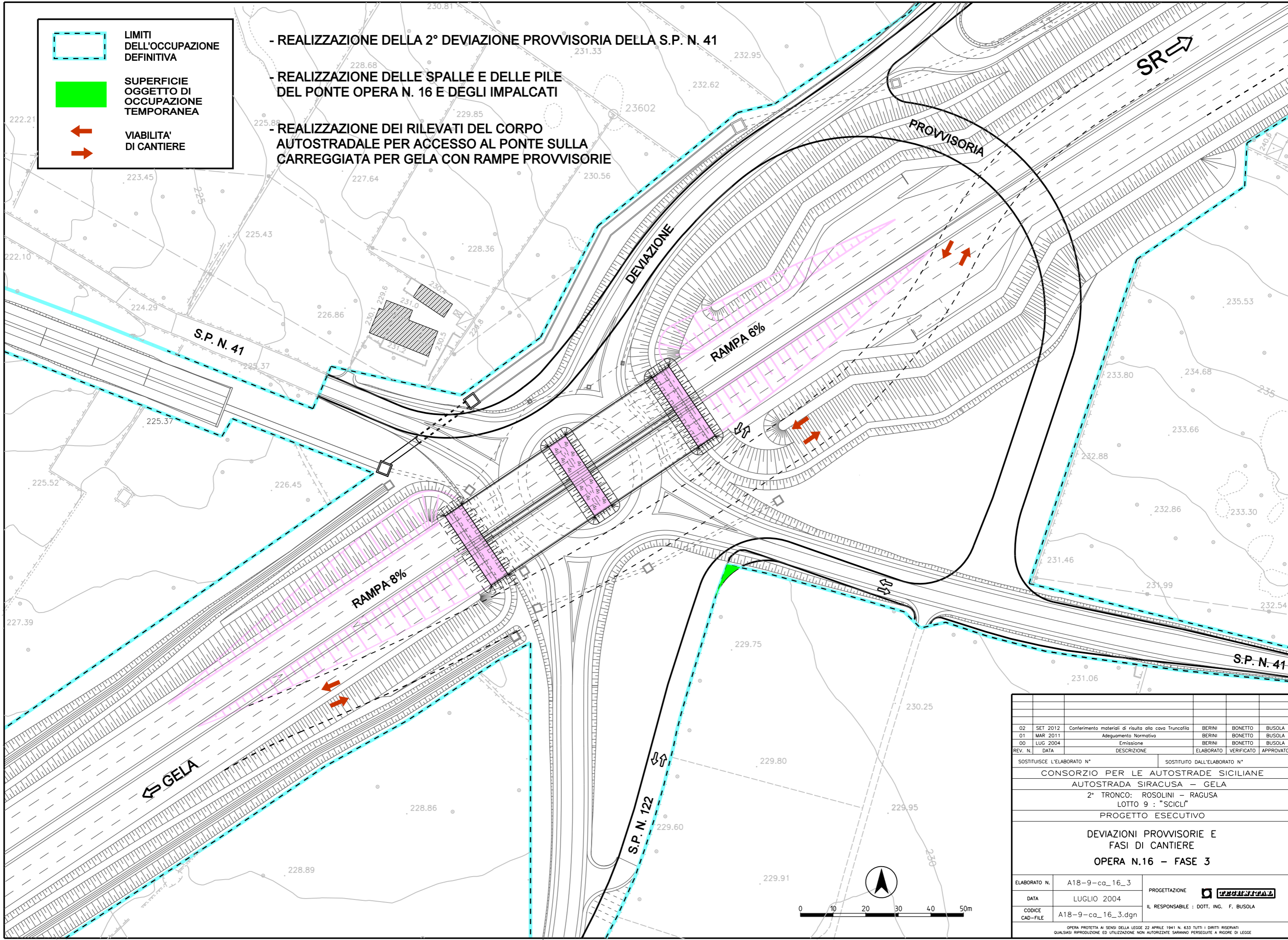
 LIMITI DELL'OCCUPAZIONE DEFINITIVA
 SUPERFICIE OGGETTO DI OCCUPAZIONE TEMPORANEA
 VIABILITA' DI CANTIERE

- REALIZZAZIONE DELLA 2° DEVIAZIONE PROVVISORIA DELLA S.P. N. 41
- REALIZZAZIONE DELLE SPALLE E DELLE PILE DEL PONTE OPERA N. 16 E DEGLI IMPALCATI
- REALIZZAZIONE DEI RILEVATI DEL CORPO AUTOSTRADALE PER ACCESSO AL PONTE SULLA CARREGGIATA PER GELA CON RAMPE PROVVISORIE



02	SET 2012	Conferimento materiali di risulta alla cava Truncafla	BERINI	BONETTO	BUSOLA
01	MAR 2011	Adeguamento Normativa	BERINI	BONETTO	BUSOLA
00	LUG 2004	Emissione	BERINI	BONETTO	BUSOLA
REV. N.	DATA	DESCRIZIONE	ELABORATO	VERIFICATO	APPROVATO
SOSTITUISCE L'ELABORATO N°			SOSTITUITO DALL'ELABORATO N°		
CONSORZIO PER LE AUTOSTRADE SICILIANE AUTOSTRADA SIRACUSA - GELA 2° TRONCO: ROSOLINI - RAGUSA LOTTO 9 : "SCICLI" PROGETTO ESECUTIVO					
DEVIAZIONI PROVVISORIE E FASI DI CANTIERE OPERA N.16 - FASE 3					
ELABORATO N.	A18-9-ca_16_3		PROGETTAZIONE 		
DATA	LUGLIO 2004		IL RESPONSABILE : DOTT. ING. F. BUSOLA		
CODICE CAD-FILE	A18-9-ca_16_3.dgn				
OPERA PROTETTA AI SENSI DELLA LEGGE 22 APRILE 1941 N. 633 TUTTI I DIRITTI RISERVATI QUALSIASI RIPRODUZIONE ED UTILIZZAZIONE NON AUTORIZZATE SARANNO PERSEGUITE A RIGORE DI LEGGE					

