

OPERE IN COSTRUZIONE

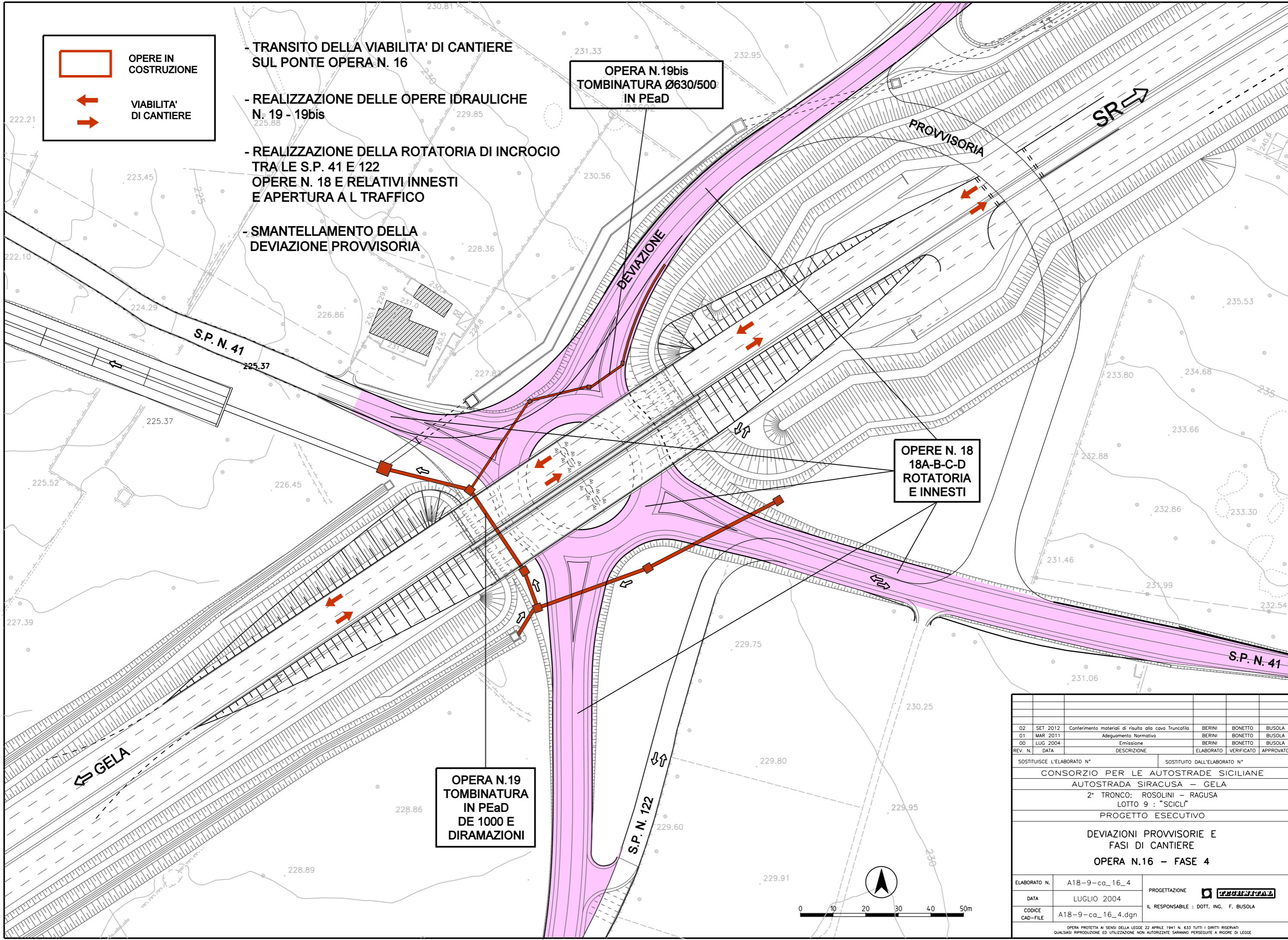
VIABILITA' DI CANTIERE

- TRANSITO DELLA VIABILITA' DI CANTIERE SUL PONTE OPERA N. 16
- REALIZZAZIONE DELLE OPERE IDRAULICHE N. 19 - 19bis
- REALIZZAZIONE DELLA ROTATORIA DI INCROCIO TRA LE S.P. 41 E 122 OPERE N. 18 E RELATIVI INNESTI E APERTURA AL TRAFFICO
- SMANTELLAMENTO DELLA DEVIAZIONE PROVVISORIA

**OPERA N. 19bis
TOMBINATURA Ø630/500
IN PEaD**

**OPERE N. 18
18A-B-C-D
ROTATORIA
E INNESTI**

**OPERA N. 19
TOMBINATURA
IN PEaD
DE 1000 E
DIRAMAZIONI**



02	SET 2012	Conferimento materiali di risulta alla cava Truncafla	BERINI	BONETTO	BUSOLA
01	MAR 2011	Adeguamento Normativa	BERINI	BONETTO	BUSOLA
00	LUG 2004	Emissione	BERINI	BONETTO	BUSOLA
REV. N.	DATA	DESCRIZIONE	ELABORATO	VERIFICATO	APPROVATO
SOSTITUISCE L'ELABORATO N°			SOSTITUITO DALL'ELABORATO N°		
CONSORZIO PER LE AUTOSTRADIE SICILIANE AUTOSTRADA SIRACUSA - GELA 2° TRONCO: ROSOLINI - RAGUSA LOTTO 9 : "SCICLI" PROGETTO ESECUTIVO					
DEVIAZIONI PROVVISORIE E FASI DI CANTIERE OPERA N.16 - FASE 4					
ELABORATO N.	A18-9-ca_16_4		PROGETTAZIONE		
DATA	LUGLIO 2004		IL RESPONSABILE : DOTT. ING. F. BUSOLA		
CODICE CAD-FILE	A18-9-ca_16_4.dgn				
OPERA PROTETTA AI SENSI DELLA LEGGE 22 APRILE 1941 N. 633 TUTTI I DIRITTI RISERVATI QUALSIASI RIPRODUZIONE ED UTILIZZAZIONE NON AUTORIZZATE SARANNO PERSEGUITE A RIGORE DI LEGGE					

