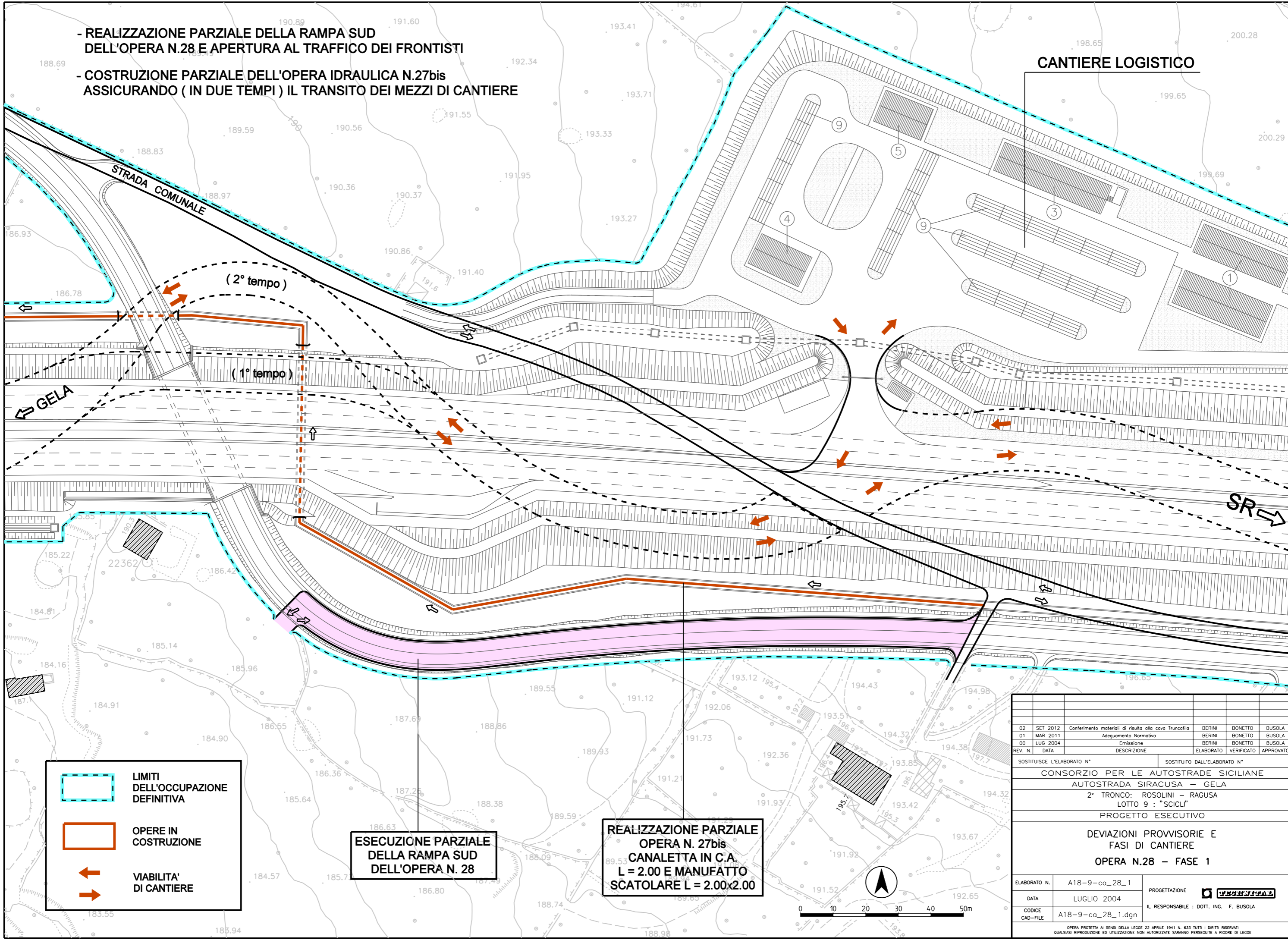


- REALIZZAZIONE PARZIALE DELLA RAMPA SUD
DELL'OPERA N.28 E APERTURA AL TRAFFICO DEI FRONTISTI

- COSTRUZIONE PARZIALE DELL'OPERA IDRAULICA N.27bis
ASSICURANDO (IN DUE TEMPI) IL TRANSITO DEI MEZZI DI CANTIERE

CANTIERE LOGISTICO



LIMITI DELL'OCCUPAZIONE DEFINITIVA

OPERE IN COSTRUZIONE

VIABILITA' DI CANTIERE

ESECUZIONE PARZIALE DELLA RAMPA SUD DELL'OPERA N. 28

REALIZZAZIONE PARZIALE OPERA N. 27bis CANALETTA IN C.A. L = 2.00 E MANUFATTO SCATOLARE L = 2.00x2.00

02	SET 2012	Conferimento materiali di risulta alla cava Truncafla	BERINI	BONETTO	BUSOLA
01	MAR 2011	Adeguamento Normativa	BERINI	BONETTO	BUSOLA
00	LUG 2004	Emissione	BERINI	BONETTO	BUSOLA
REV. N.	DATA	DESCRIZIONE	ELABORATO	VERIFICATO	APPROVATO
SOSTITUISCE L'ELABORATO N°			SOSTITUITO DALL'ELABORATO N°		
CONSORZIO PER LE AUTOSTRADIE SICILIANE AUTOSTRADA SIRACUSA - GELA 2° TRONCO: ROSOLINI - RAGUSA LOTTO 9 : "SCICLI" PROGETTO ESECUTIVO DEVIAZIONI PROVVISORIE E FASI DI CANTIERE OPERA N.28 - FASE 1					
ELABORATO N.	A18-9-co_28_1		PROGETTAZIONE		
DATA	LUGLIO 2004		IL RESPONSABILE : DOTT. ING. F. BUSOLA		
CODICE CAD-FILE	A18-9-co_28_1.dgn				
OPERA PROTETTA AI SENSI DELLA LEGGE 22 APRILE 1941 N. 633 TUTTI I DIRITTI RISERVATI QUALSIASI RIPRODUZIONE ED UTILIZZAZIONE NON AUTORIZZATE SARANNO PERSEGUITE A RIGORE DI LEGGE					