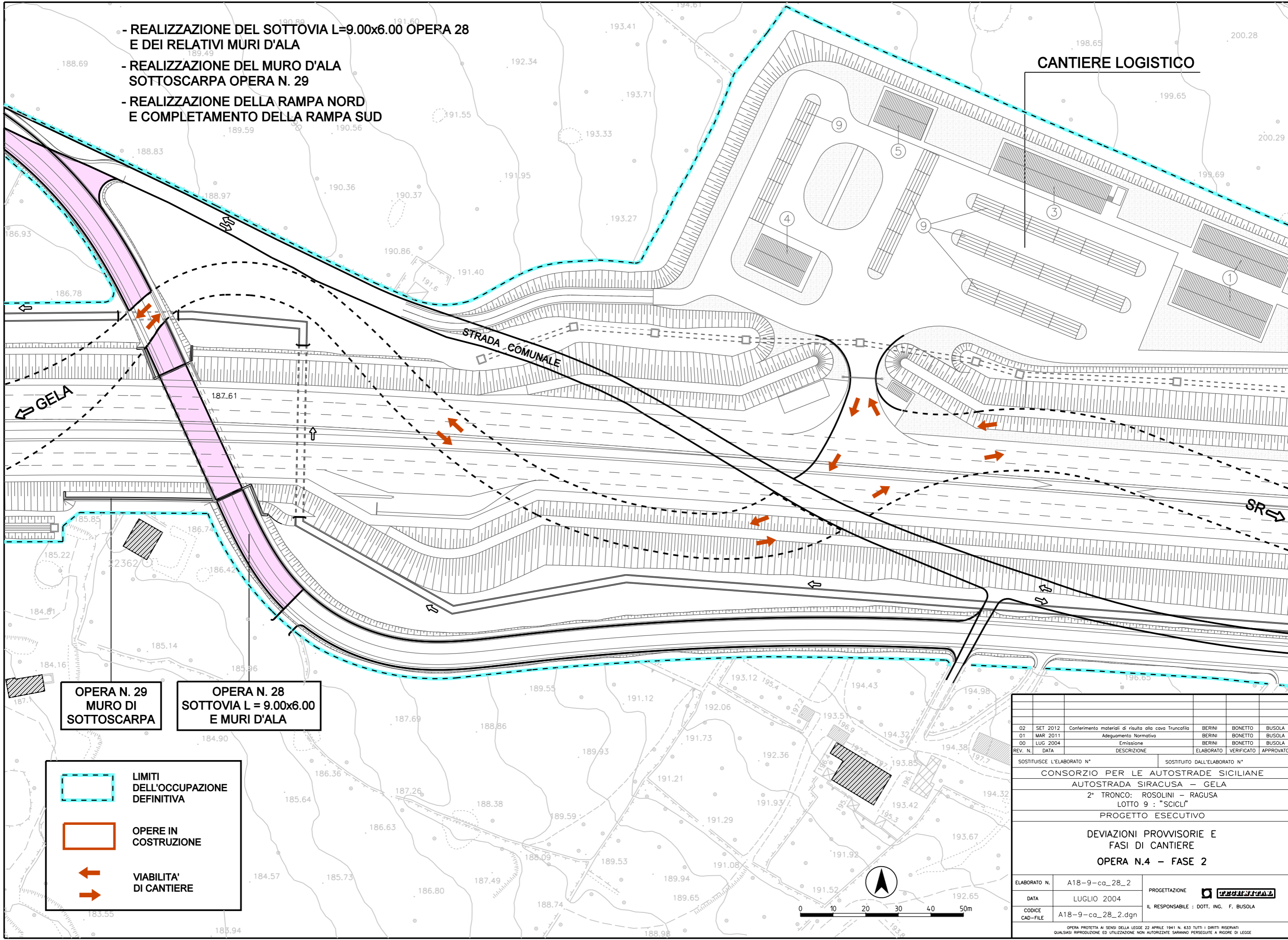


- REALIZZAZIONE DEL SOTTOVIA L=9.00x6.00 OPERA 28 E DEI RELATIVI MURI D'ALA
- REALIZZAZIONE DEL MURO D'ALA SOTTOSCARPA OPERA N. 29
- REALIZZAZIONE DELLA RAMPA NORD E COMPLETAMENTO DELLA RAMPA SUD

CANTIERE LOGISTICO



OPERA N. 29
MURO DI SOTTOSCARPA

OPERA N. 28
SOTTOVIA L = 9.00x6.00
E MURI D'ALA

LIMITI DELL'OCCUPAZIONE DEFINITIVA

OPERE IN COSTRUZIONE

VIABILITA' DI CANTIERE

02	SET 2012	Conferimento materiali di risulta alla cava Truncatola	BERINI	BONETTO	BUSOLA
01	MAR 2011	Adeguamento Normativa	BERINI	BONETTO	BUSOLA
00	LUG 2004	Emissione	BERINI	BONETTO	BUSOLA
REV. N.	DATA	DESCRIZIONE	ELABORATO	VERIFICATO	APPROVATO
SOSTITUISCE L'ELABORATO N°			SOSTITUITO DALL'ELABORATO N°		
CONSORZIO PER LE AUTOSTRADE SICILIANE AUTOSTRADA SIRACUSA - GELA 2° TRONCO: ROSOLINI - RAGUSA LOTTO 9 : "SCICLI" PROGETTO ESECUTIVO DEVIAZIONI PROVVISORIE E FASI DI CANTIERE OPERA N.4 - FASE 2					
ELABORATO N.	A18-9-ca_28_2		PROGETTAZIONE		
DATA	LUGLIO 2004		IL RESPONSABILE :	DOTT. ING. F. BUSOLA	
CODICE CAD-FILE	A18-9-ca_28_2.dgn				
OPERA PROTETTA AI SENSI DELLA LEGGE 22 APRILE 1941 N. 633 TUTTI I DIRITTI RISERVATI QUALSIASI RIPRODUZIONE ED UTILIZZAZIONE NON AUTORIZZATE SARANNO PERSEGUITE A RIGORE DI LEGGE					