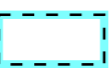




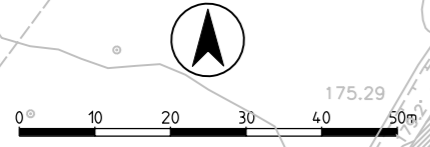
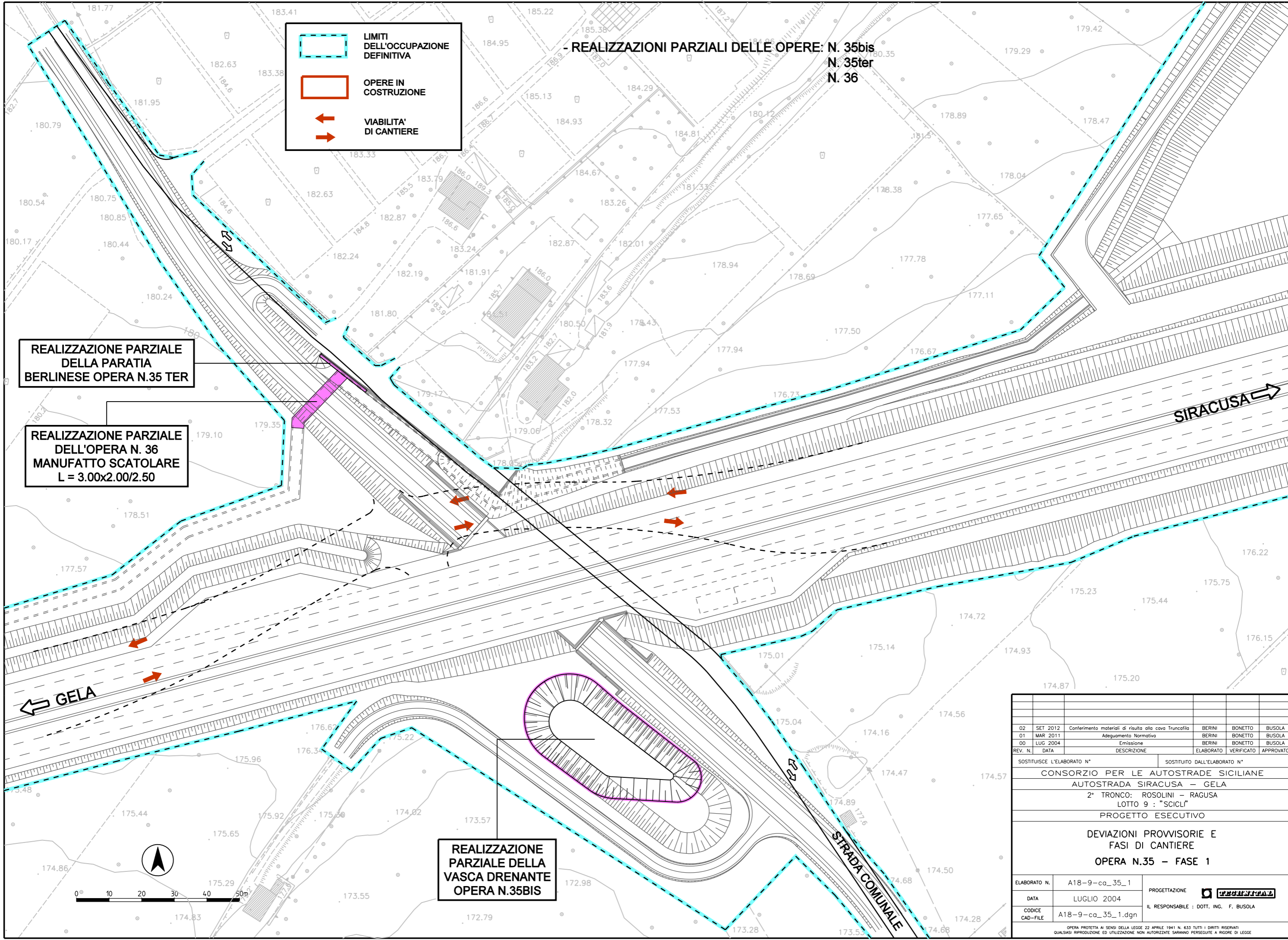
- REALIZZAZIONI PARZIALI DELLE OPERE: N. 35bis
N. 35ter
N. 36

	LIMITI DELL'OCCUPAZIONE DEFINITIVA
	OPERE IN COSTRUZIONE
	VIABILITA' DI CANTIERE

REALIZZAZIONE PARZIALE DELLA PARATIA BERLINESE OPERA N.35 TER

REALIZZAZIONE PARZIALE DELL'OPERA N. 36 MANUFATTO SCATOLARE L = 3.00x2.00/2.50

REALIZZAZIONE PARZIALE DELLA VASCA DRENANTE OPERA N.35BIS



02	SET 2012	Conferimento materiali di risulta alla cava Truncafla	BERINI	BONETTO	BUSOLA
01	MAR 2011	Adeguamento Normativa	BERINI	BONETTO	BUSOLA
00	LUG 2004	Emissione	BERINI	BONETTO	BUSOLA
REV. N.	DATA	DESCRIZIONE	ELABORATO	VERIFICATO	APPROVATO
SOSTITUISCE L'ELABORATO N°			SOSTITUITO DALL'ELABORATO N°		
CONSORZIO PER LE AUTOSTRADE SICILIANE AUTOSTRADA SIRACUSA - GELA 2° TRONCO: ROSOLINI - RAGUSA LOTTO 9 : "SCICLI" PROGETTO ESECUTIVO					
DEVIAZIONI PROVVISORIE E FASI DI CANTIERE OPERA N.35 - FASE 1					
ELABORATO N.	A18-9-co_35_1		PROGETTAZIONE		
DATA	LUGLIO 2004		IL RESPONSABILE :	DOTT. ING. F. BUSOLA	
CODICE CAD-FILE	A18-9-co_35_1.dgn				
OPERA PROTETTA AI SENSI DELLA LEGGE 22 APRILE 1941 N. 633 TUTTI I DIRITTI RISERVATI QUALSIASI RIPRODUZIONE ED UTILIZZAZIONE NON AUTORIZZATE SARANNO PERSEGUITE A RIGORE DI LEGGE					