



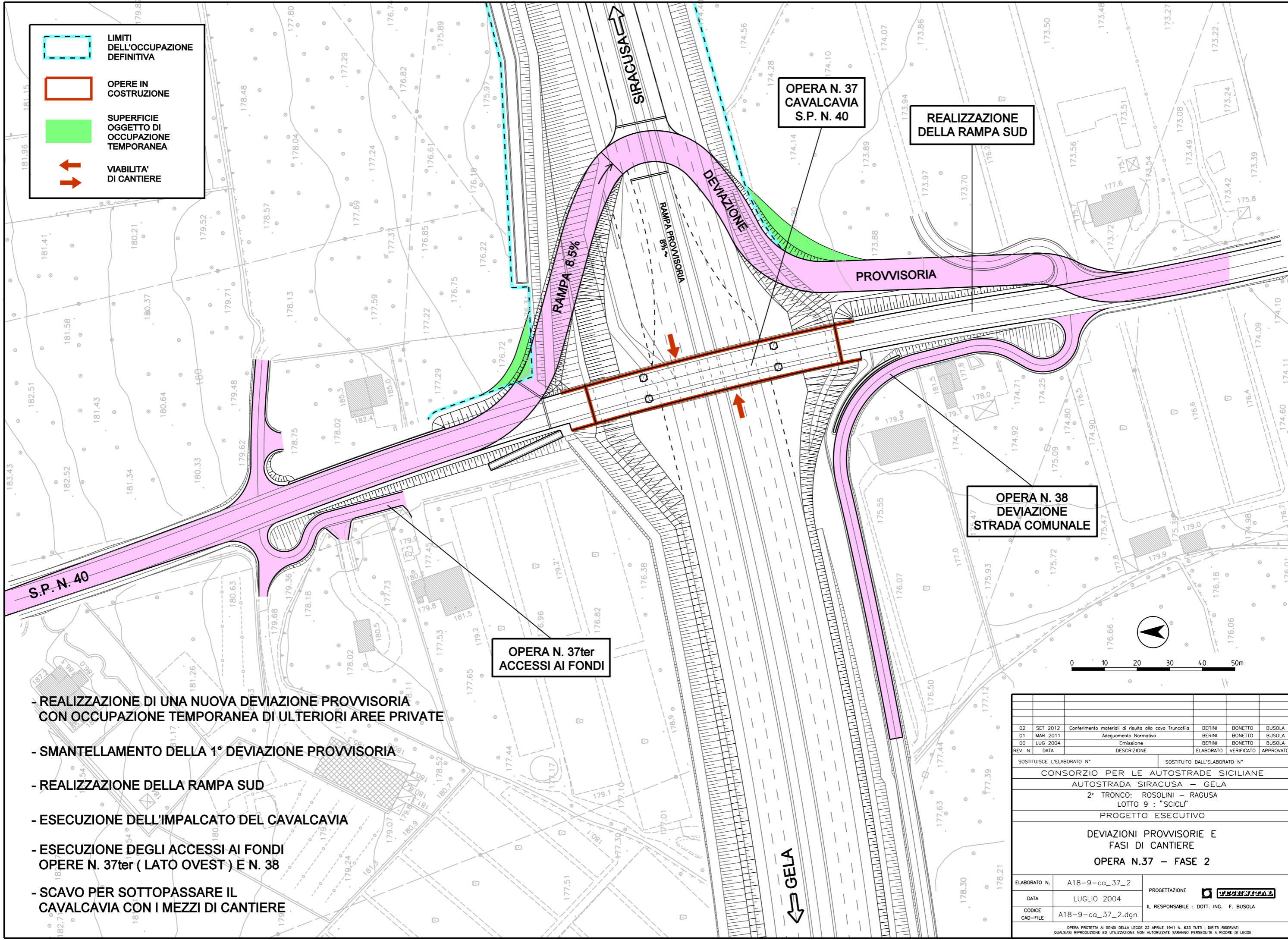


LEGENDA

-  LIMITI DELL'OCCUPAZIONE DEFINITIVA
-  OPERE IN COSTRUZIONE
-  SUPERFICIE OGGETTO DI OCCUPAZIONE TEMPORANEA
-  VIABILITA' DI CANTIERE



**OPERA N. 37
CAVALCAVIA
S.P. N. 40**

**REALIZZAZIONE
DELLA RAMPA SUD**

**OPERA N. 38
DEVIAZIONE
STRADA COMUNALE**

**OPERA N. 37ter
ACCESSI AI FONDI**

- REALIZZAZIONE DI UNA NUOVA DEVIAZIONE PROVVISORIA CON OCCUPAZIONE TEMPORANEA DI ULTERIORI AREE PRIVATE

- SMANTELLAMENTO DELLA 1° DEVIAZIONE PROVVISORIA

- REALIZZAZIONE DELLA RAMPA SUD

- ESECUZIONE DELL'IMPALCATO DEL CAVALCAVIA

- ESECUZIONE DEGLI ACCESSI AI FONDI OPERE N. 37ter (LATO OVEST) E N. 38

- SCAVO PER SOTTOPASSARE IL CAVALCAVIA CON I MEZZI DI CANTIERE

02	SET 2012	Conferimento materiali di risulta alla cava Truncatola	BERINI	BONETTO	BUSOLA
01	MAR 2011	Adeguamento Normativa	BERINI	BONETTO	BUSOLA
00	LUG 2004	Emissione	BERINI	BONETTO	BUSOLA
REV. N.	DATA	DESCRIZIONE	ELABORATO	VERIFICATO	APPROVATO
SOSTITUISCE L'ELABORATO N°			SOSTITUITO DALL'ELABORATO N°		
CONSORZIO PER LE AUTOSTRADE SICILIANE AUTOSTRADA SIRACUSA – GELA 2° TRONCO: ROSOLINI – RAGUSA LOTTO 9 : "SCICLI" PROGETTO ESECUTIVO					
DEVIAZIONI PROVVISORIE E FASI DI CANTIERE OPERA N.37 – FASE 2					
ELABORATO N.	A18-9-ca_37_2		PROGETTAZIONE		
DATA	LUGLIO 2004		IL RESPONSABILE :	DOTT. ING. F. BUSOLA	
CODICE CAD-FILE	A18-9-ca_37_2.dgn				
OPERA PROTETTA AI SENSI DELLA LEGGE 22 APRILE 1941 N. 633 TUTTI I DIRITTI RISERVATI QUALSIASI RIPRODUZIONE ED UTILIZZAZIONE NON AUTORIZZATE SARANNO PERSEGUITE A RIGORE DI LEGGE					