





CONSORZIO PER LE  
AUTOSTRAD E SICILIANE

Elaborato n° 2

AUTOSTRADA SIRACUSA-GELA

**TECINTAL**

S.p.A.  
DIREZIONE LAVORI

AUTOSTRADA  
SIRACUSA - GELA

2-3° TRONCO TRATTA MODICA-GELA

LOTTO 9 "Scicli"

CAMPAGNA DI INDAGINI GEOGNOSTICHE E GEOTECNICHE

Contratto n° 376 del 9.12.2003 reg.to a Messina

MONOGRAFIE PUNTI DI INDAGINE

Rif. Progetto:

DATA: 21.11.2003

IL DIRETTORE DEI LAVORI  
Dott. Geol. Emanuele Fresia



IL RESPONSABILE DEL  
PROCEDIMENTO  
Dott. Ing. Felice Siracusa

L'IMPRESA  
LISTA APPALTI s.r.l.

Il direttore di cantiere  
Dott. geol. Mario Rosone



**PROGETTAZIONE**



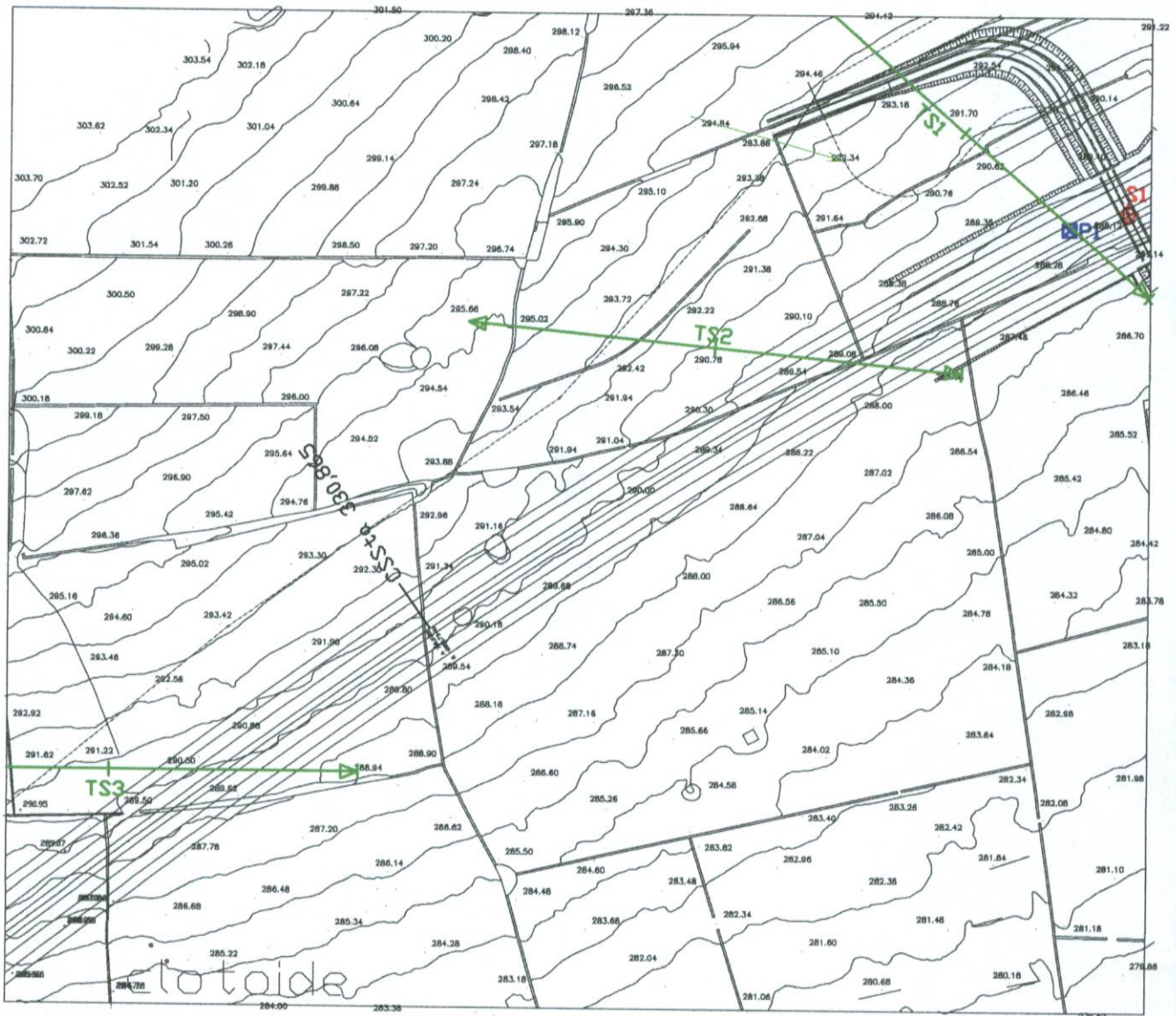
# AUTOSTRADA SIRACUSA - GELA tronco 2° e 3° - LOTTO 9 "Scicli"

Campagna di indagini geognostiche e geotecniche

## MONOGRAFIE DEI PUNTI DI INDAGINE Scala 1:1.000

Punti	Coordinate WGS84		Quota s.l.m.
	Est	Nord	
TS3	33S0479955	4070432	290,80
TS2	33S4080135	4070561	290,80
TS1	33S0480209	4070626	291,20
P1	33S0480241	4070596	288,30

Punti	Coordinate WGS84		Quota s.l.m.
	Est	Nord	
S1	33S480258	4070602	288,20





**PROGETTAZIONE**



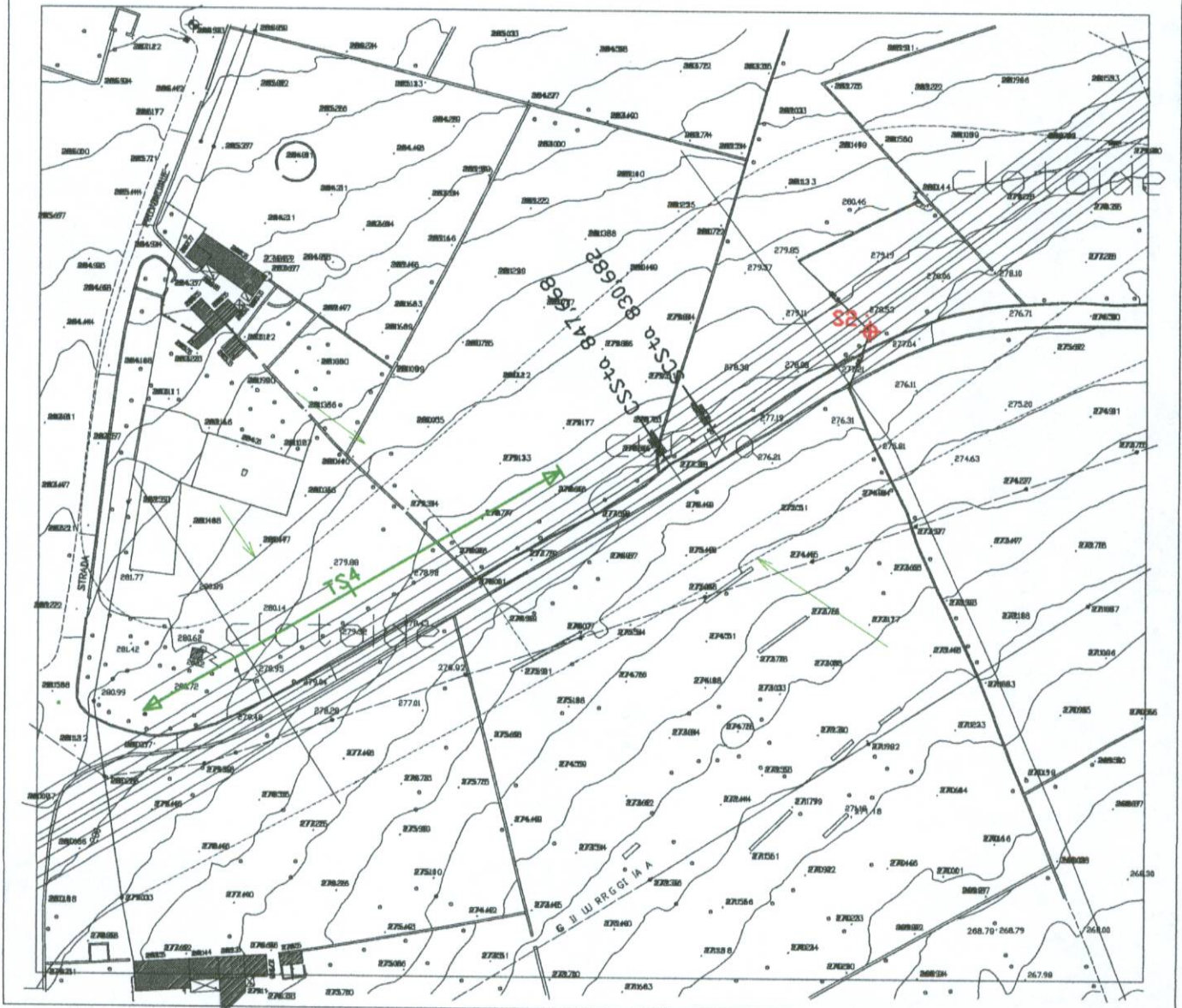
# AUTOSTRADA SIRACUSA - GELA tronco 2° e 3° - LOTTO 9 "Scicli"

Campagna di indagini geognostiche e geotecniche

MONOGRAFIE DEI PUNTI DI INDAGINE Scala 1:1.000

Punti	Coordinate WGS84		Quota s.l.m.
	Est	Nord	
TS4	33S0479543	4070122	279,50
S2	33S0479701	4070204	278,30

Punti	Coordinate WGS84		Quota s.l.m.
	Est	Nord	





**TECNOITAL**



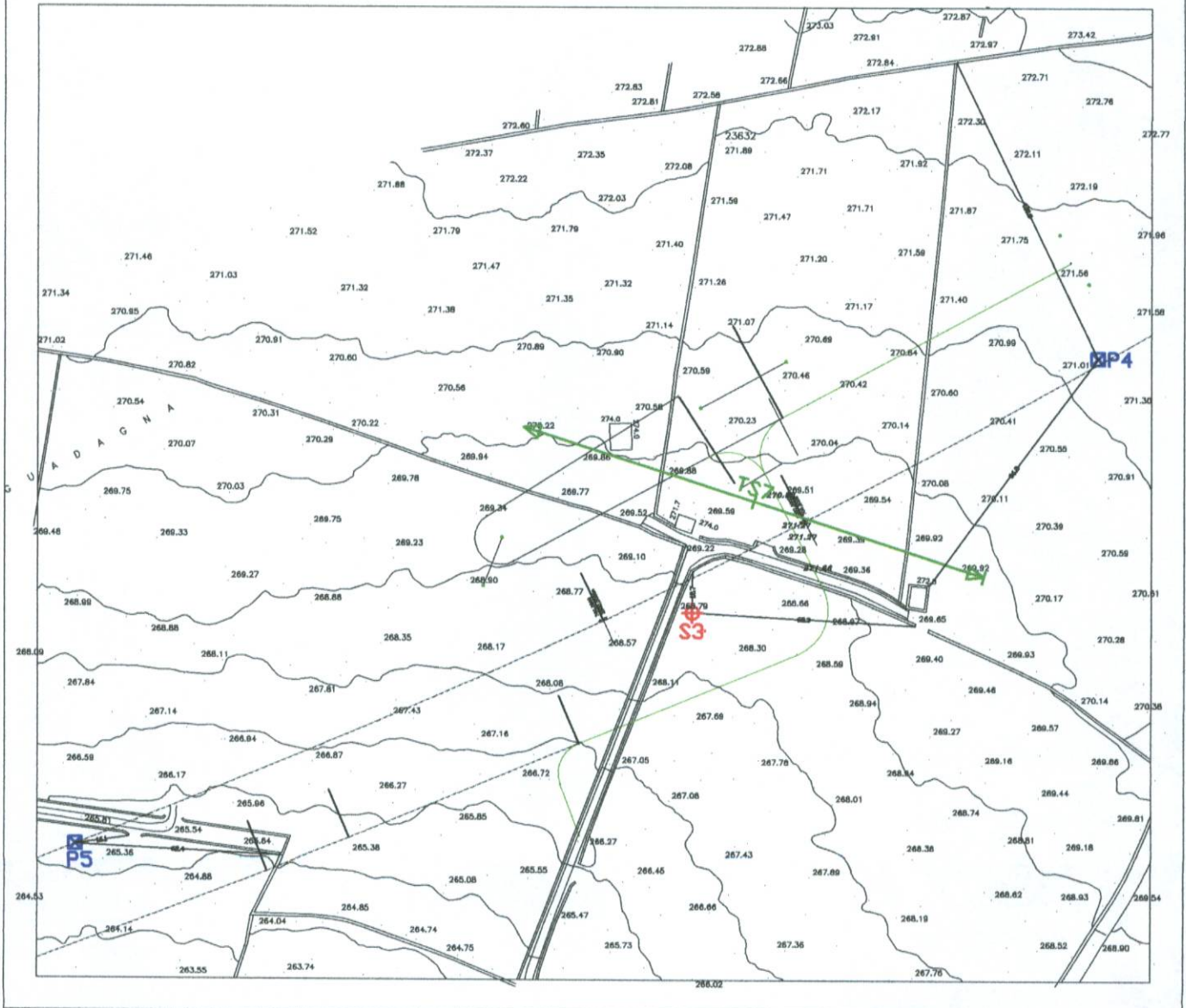
**AUTOSTRADA SIRACUSA - GELA tronco 2° e 3° - LOTTO 9 "Scicli"**

Campagna di indagini geognostiche e geotecniche

**MONOGRAFIE DEI PUNTI DI INDAGINE Scala 1:1.000**

Punti	Coordinate WGS84		Quota s.l.m.
	Est	Nord	
P5	33S0478524	4070958	265,30
S3	33S0478710	4071030	268,80
TS7	33S0478729	4071064	269,70
P4	33S0478834	4071108	271,30

Punti	Coordinate WGS84		Quota s.l.m.
	Est	Nord	







**TECINTRA**



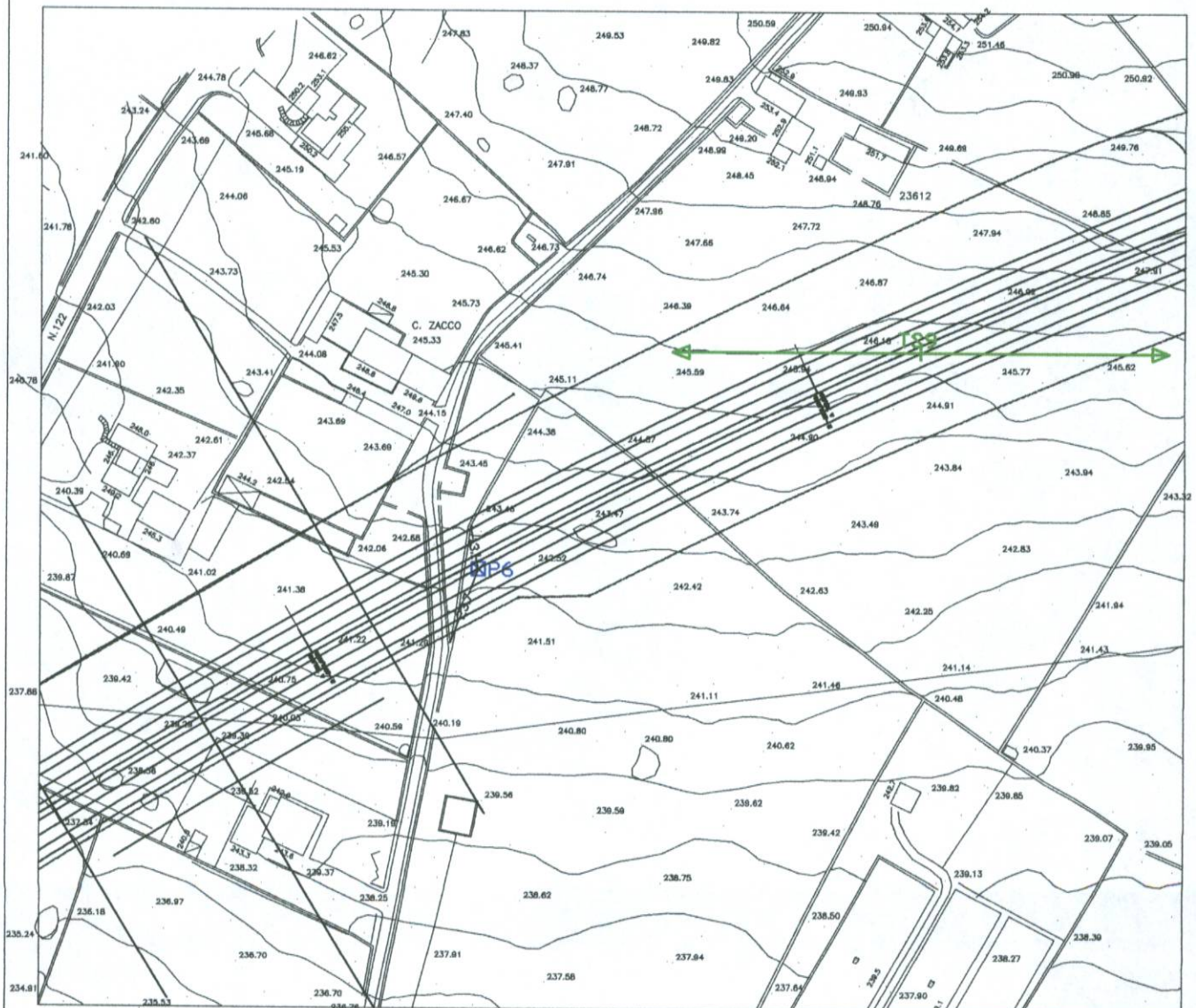
## AUTOSTRADA SIRACUSA - GELA tronco 2° e 3° - LOTTO 9 "Scidi"

Campagna di indagini geognostiche e geotecniche

MONOGRAFIE DEI PUNTI DI INDAGINE Scala 1:1.000

Punti	Coordinate WGS84		Quota s.l.m.
	Est	Nord	
P6	33S0478097	4070707	242,40
TS9	33S0478228	4070774	245,40

Punti	Coordinate WGS84		Quota s.l.m.
	Est	Nord	





**PROINITAL**



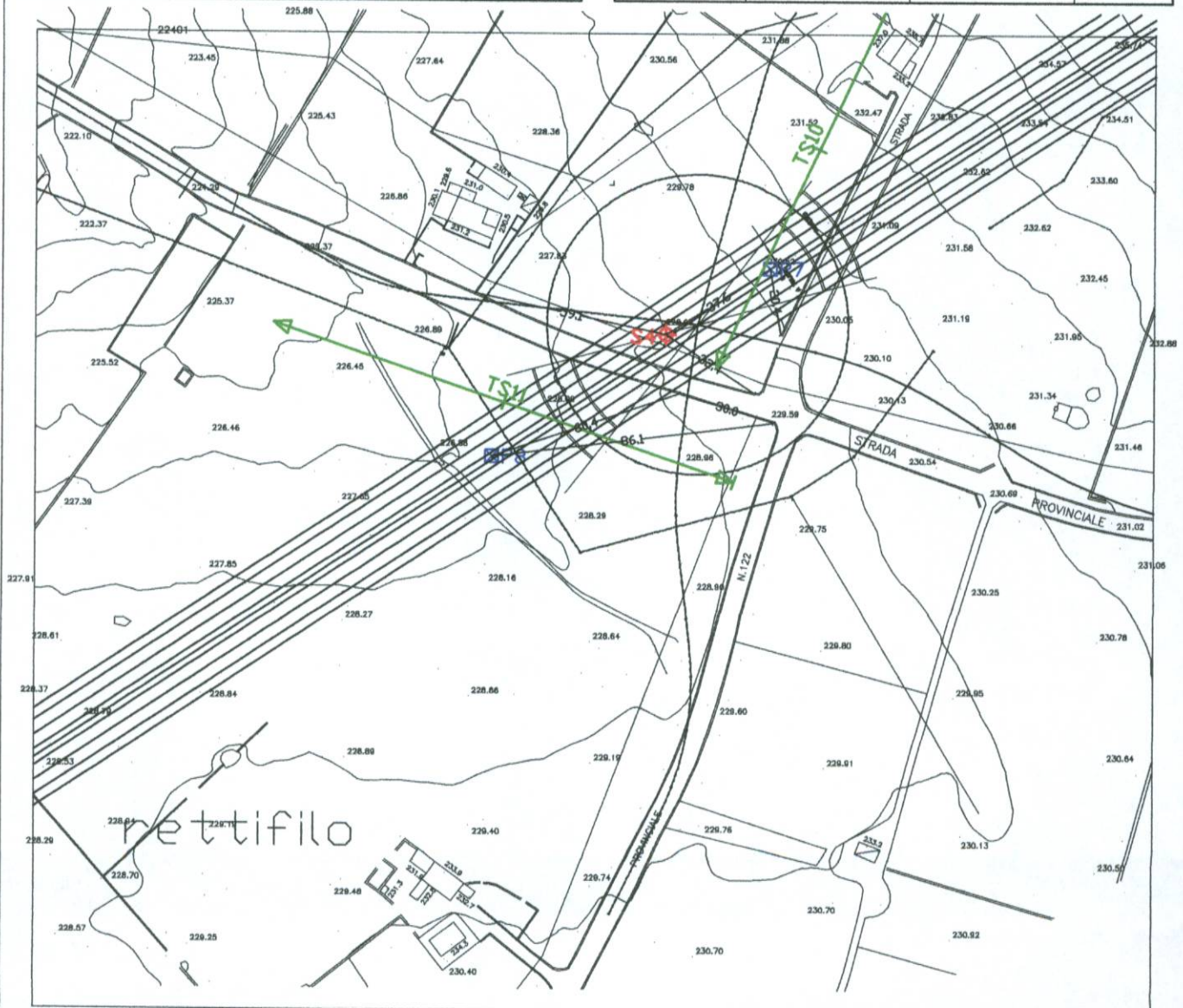
**AUTOSTRADA SIRACUSA - GELA tronco 2° e 3° - LOTTO 9 "Scicli"**

Campagna di indagini geognostiche e geotecniche

MONOGRAFIE DEI PUNTI DI INDAGINE Scala 1:1.000

Punti	Coordinate WGS84		Quota s.l.m.
	Est	Nord	
P8	33S0477633	4070465	227,40
S4	33S0477685	4070502	229,00
TS11	33S0477635	4070481	227,50
TS10	33S0477731	4070558	231,50

Punti	Coordinate WGS84		Quota s.l.m.
	Est	Nord	
P7	33S0477714	4070523	230,30







**TECINTRA**



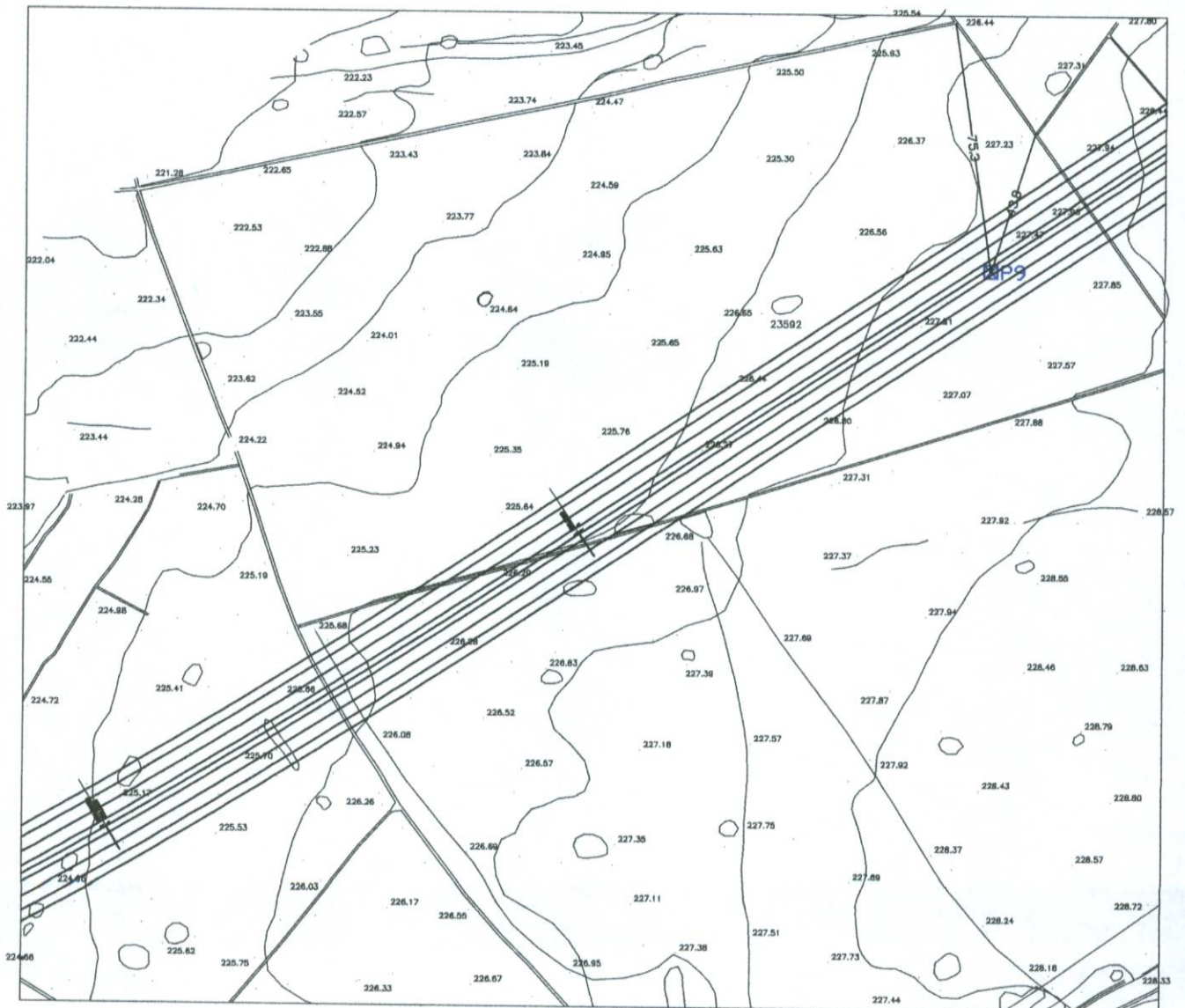
**AUTOSTRADA SIRACUSA - GELA tronco 2° e 3° - LOTTO 9 "Scidi"**

Campagna di indagini geognostiche e geotecniche

**MONOGRAFIE DEI PUNTI DI INDAGINE Scala 1:1.000**

Punti	Coordinate WGS84		Quota s.l.m.
	Est	Nord	
P9	33S0477547	4070354	227,40

Punti	Coordinate WGS84		Quota s.l.m.
	Est	Nord	





**TECINTRA**



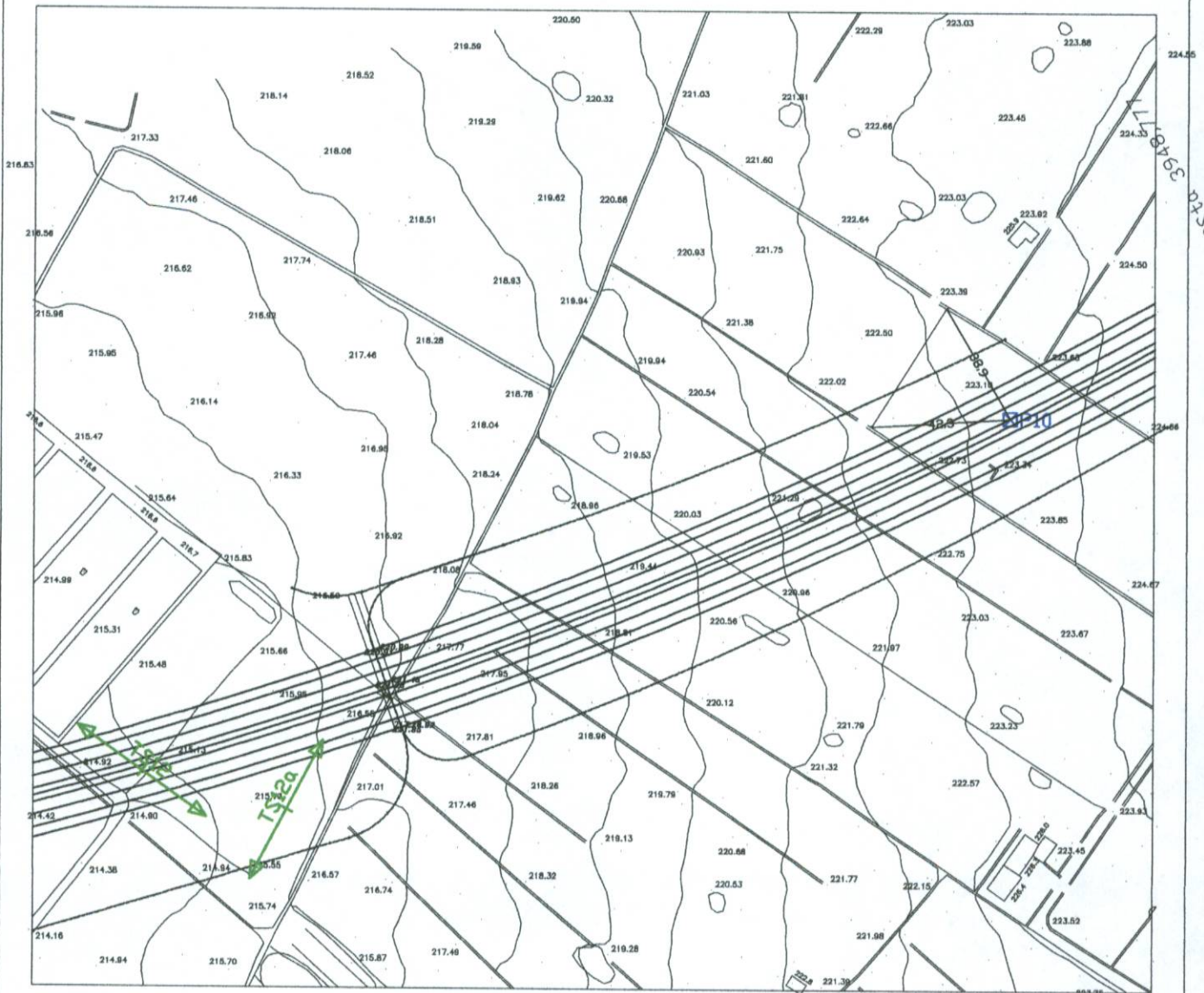
**AUTOSTRADA SIRACUSA - GELA tronco 2° e 3° - LOTTO 9 "Scicli"**

Campagna di indagini geognostiche e geotecniche

MONOGRAFIE DEI PUNTI DI INDAGINE Scala 1:1.000

Punti	Coordinate WGS84		Quota s.l.m.
	Est	Nord	
TS12	33S0476949	4070033	214,90
TS12a	33S0476994	4070021	215,60
P10	33S0477212	4070142	223,50

Punti	Coordinate WGS84		Quota s.l.m.
	Est	Nord	



SCS 34769C 07305



**TECINTAL**



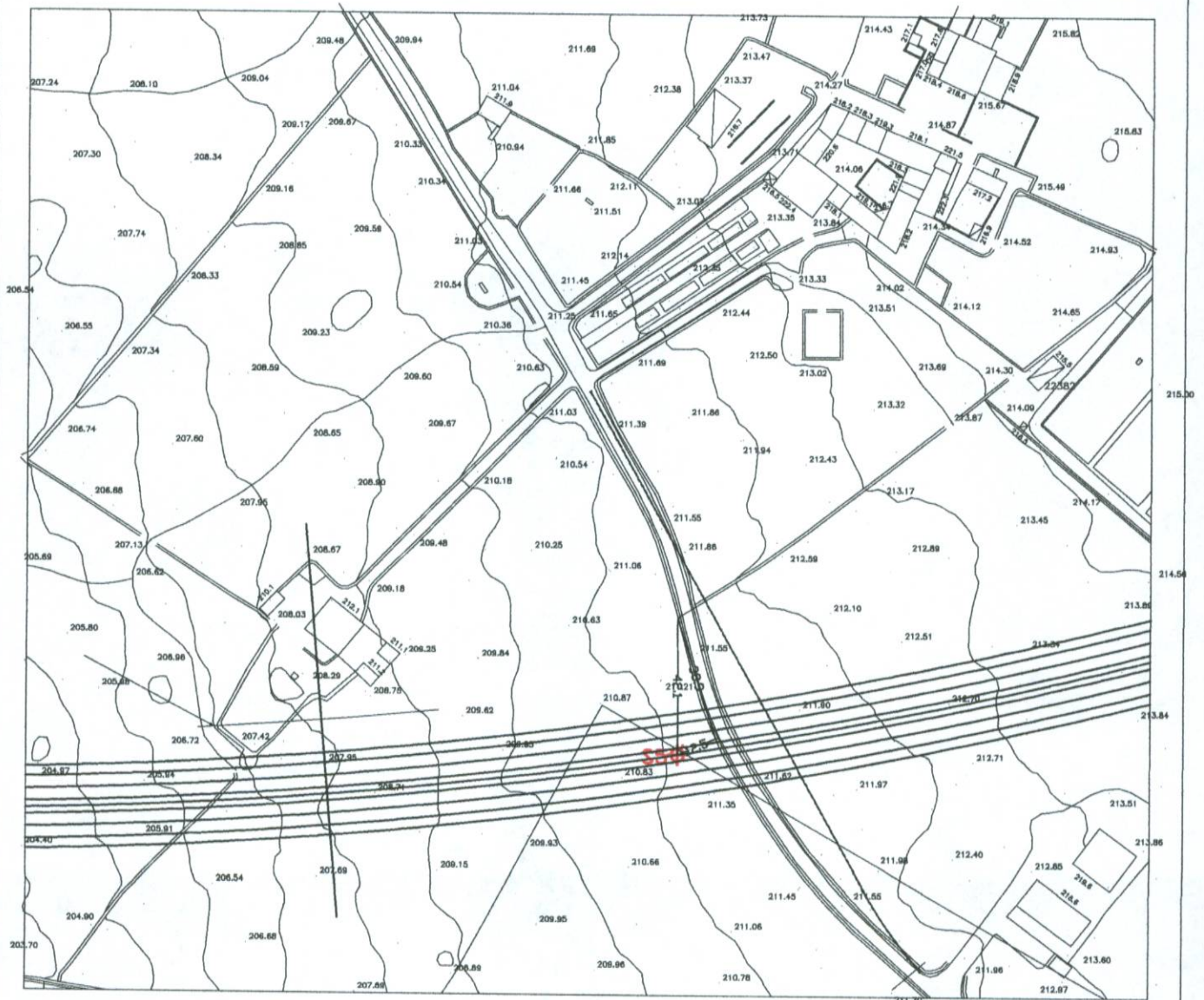
# AUTOSTRADA SIRACUSA - GELA tronco 2° e 3° - LOTTO 9 "Scicli"

Campagna di indagini geognostiche e geotecniche

MONOGRAFIE DEI PUNTI DI INDAGINE Scala 1:1.000

Punti	Coordinate WGS84		Quota s.l.m.
	Est	Nord	
S5	33S0476740	4069903	211,30

Punti	Coordinate WGS84		Quota s.l.m.
	Est	Nord	







**TECINTEAL**



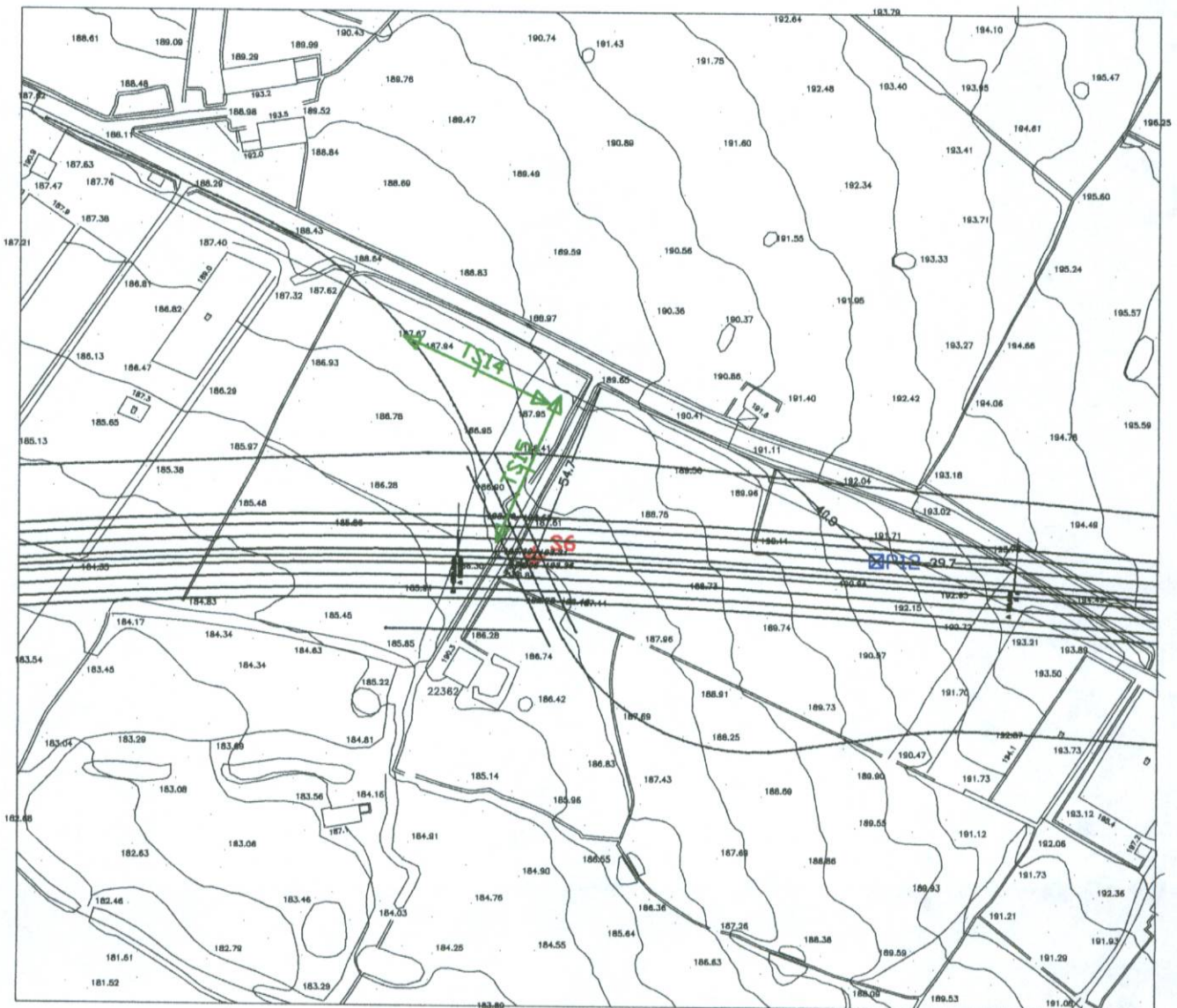
**AUTOSTRADA SIRACUSA - GELA tronco 2° e 3° - LOTTO 9 "Scicli"**

Campagna di indagini geognostiche e geotecniche

**MONOGRAFIE DEI PUNTI DI INDAGINE Scala 1:1.000**

Punti	Coordinate WGS84		Quota s.l.m.
	Est	Nord	
TS14	33S0476009	4070060	187,70
TS15	33S0476025	4070033	188,00
S6	33S0476027	4070006	187,10
P12	33S0476129	4070006	191,70

Punti	Coordinate WGS84		Quota s.l.m.
	Est	Nord	





**TECNITAP**



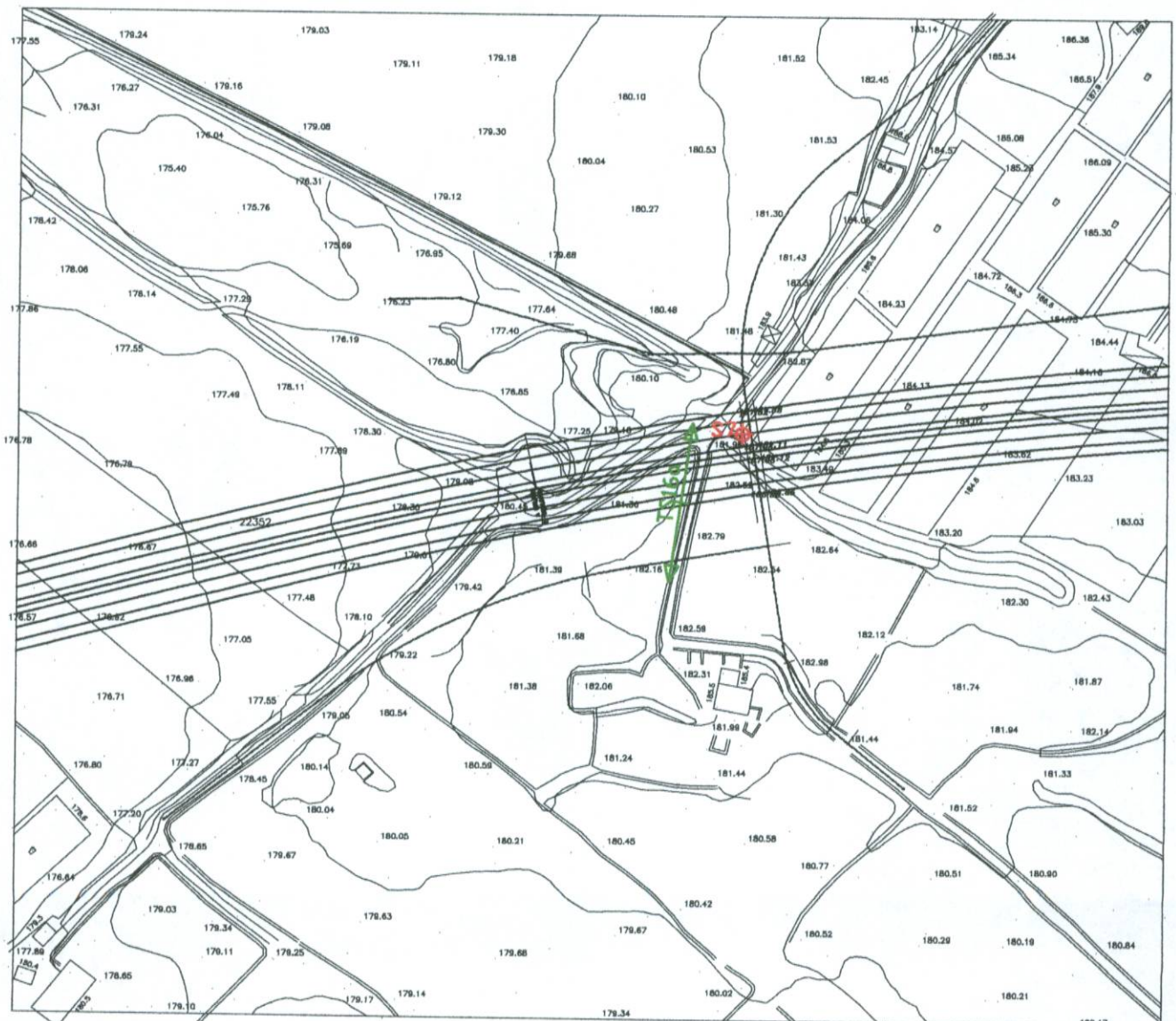
# AUTOSTRADA SIRACUSA - GELA tronco 2° e 3° - LOTTO 9 "Scicli"

Campagna di indagini geognostiche e geotecniche

MONOGRAFIE DEI PUNTI DI INDAGINE Scala 1:1.000

Punti	Coordinate WGS84		Quota s.l.m.
	Est	Nord	
TS16a	33S0476581	4069173	182,00
S7	33S0476599	4069194	182,00

Punti	Coordinate WGS84		Quota s.l.m.
	Est	Nord	





**TECNOITAL**



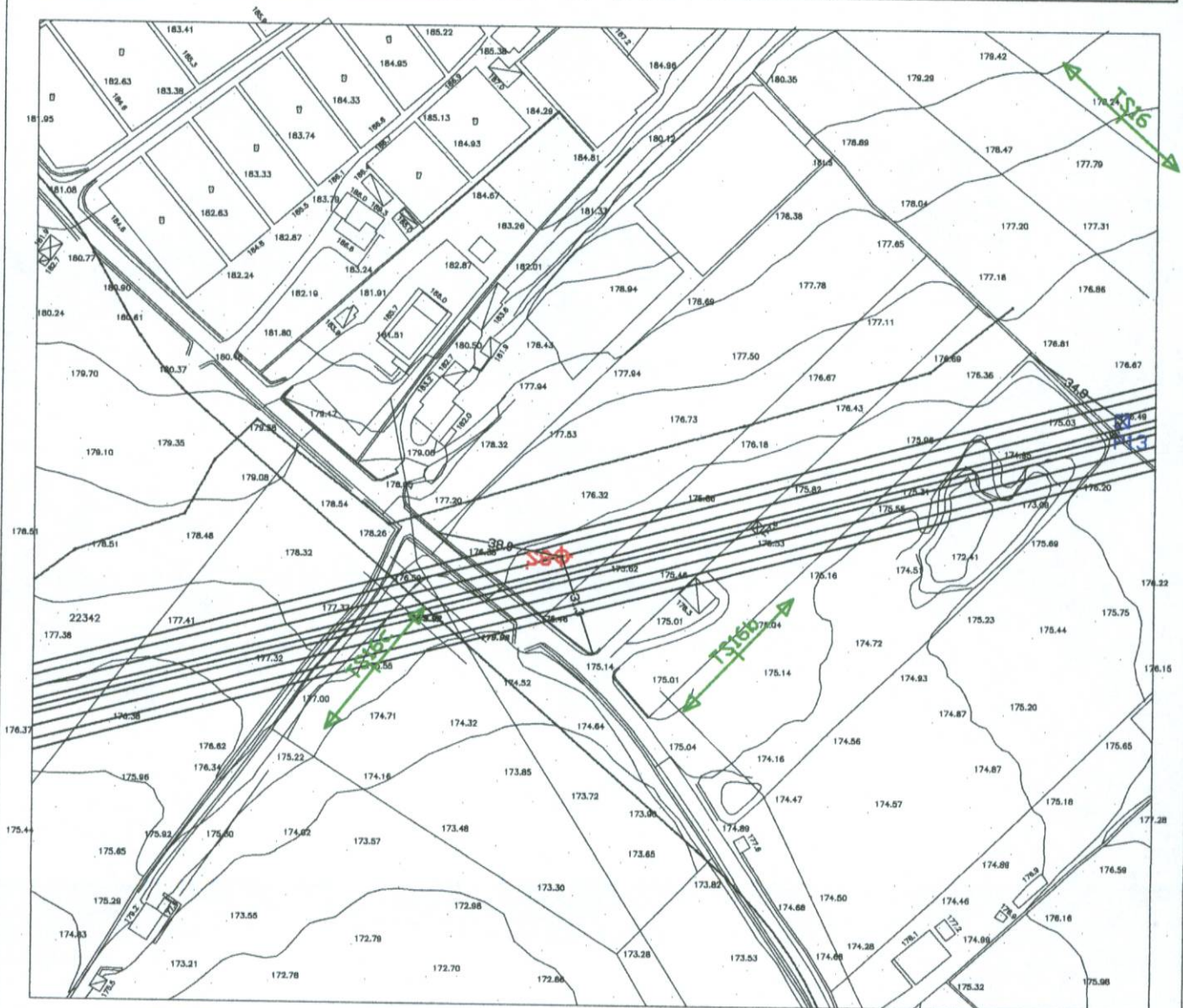
# AUTOSTRADA SIRACUSA - GELA tronco 2° e 3° - LOTTO 9 "Scicli"

Campagna di indagini geognostiche e geotecniche

MONOGRAFIE DEI PUNTI DI INDAGINE Scala 1:1.000

Punti	Coordinate WGS84		Quota s.l.m.
	Est	Nord	
TS16c	33S0475143	4070147	175,50
S8	33S0475199	4070181	175,80
TS16b	33S0475253	4070151	174,00
TS16	33S0475367	4070318	178,00

Punti	Coordinate WGS84		Quota s.l.m.
	Est	Nord	
P13	33S0475369	4070225	176,20





**TECINTAL**



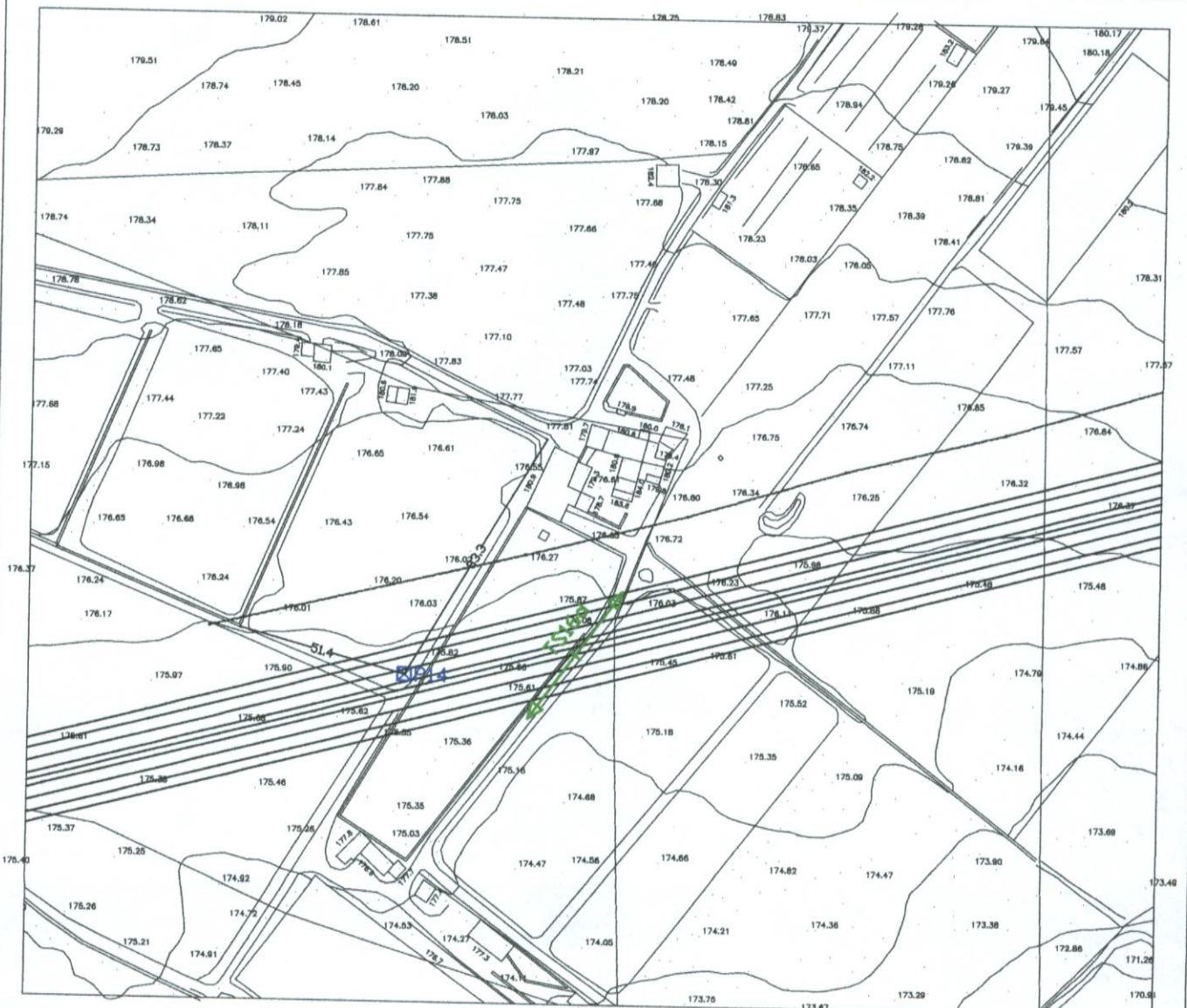
# AUTOSTRADA SIRACUSA - GELA tronco 2° e 3° - LOTTO 9 "Scicli"

Campagna di indagini geognostiche e geotecniche

## MONOGRAFIE DEI PUNTI DI INDAGINE Scala 1:1.000

Punti	Coordinate WGS 84		Quota s.l.m.
	Est	Nord	
P14	33S0474795	4070083	175,70
TS16d	33S0474846	4070090	105,90

Punti	Coordinate WGS 84		Quota s.l.m.
	Est	Nord	







**TECINTRA**



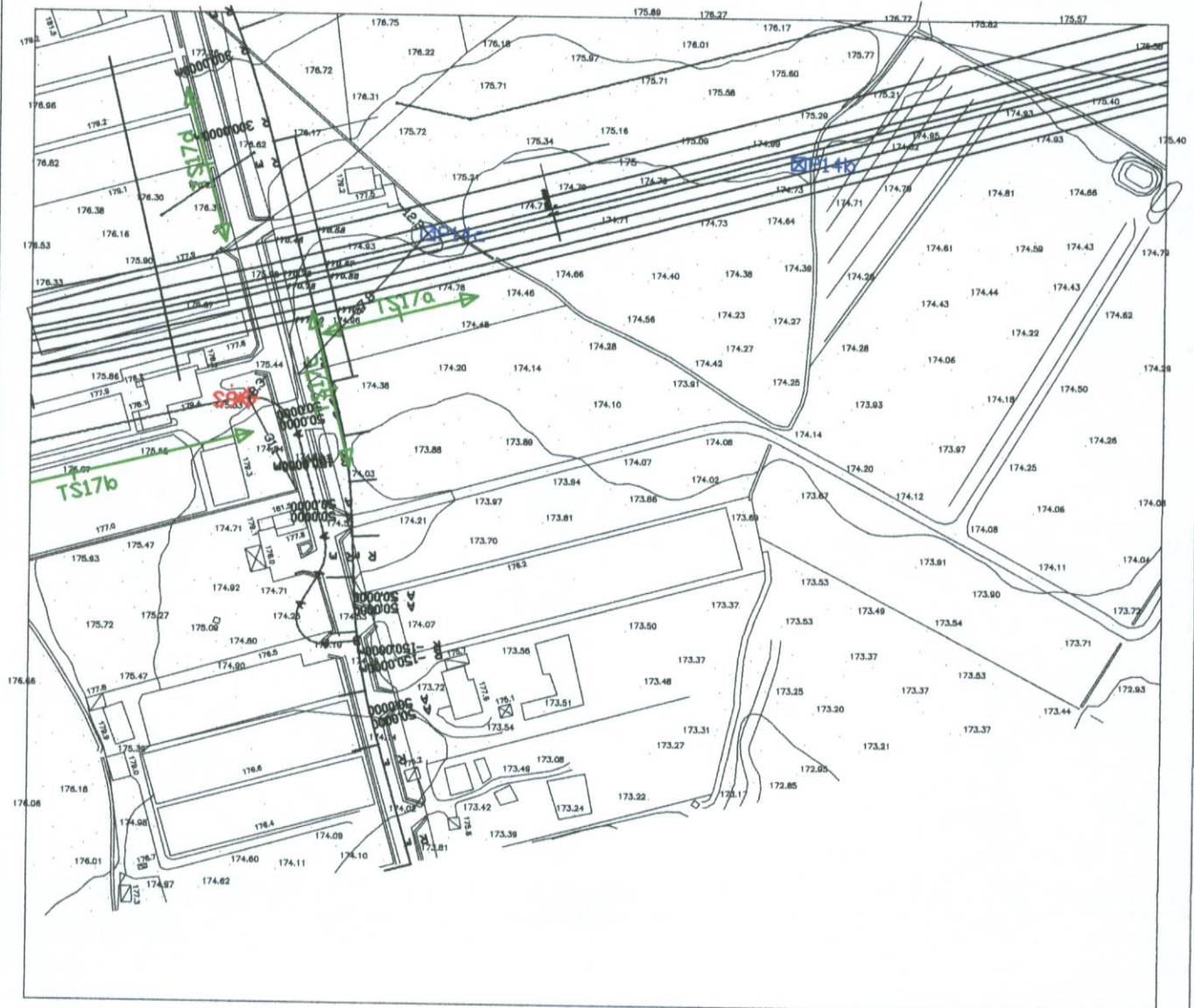
# AUTOSTRADA SIRACUSA - GELA tronco 2° e 3° - LOTTO 9 "Scicli"

Campagna di indagini geognostiche e geotecniche

## MONOGRAFIE DEI PUNTI DI INDAGINE Scala 1:1.000

Punti	Coordinate WGS 84		Quota s.l.m.
	Est	Nord	
TS17b	33S0474282	4069147	178,10
TS17d	33S0474321	4069240	176,50
S9	33S0474334	4069170	175,30
TS17c	33S0474350	4069173	174,40

Punti	Coordinate WGS 84		Quota s.l.m.
	Est	Nord	
TS17a	33S0474379	4069191	174,80
P14c	33S0474387	4069221	177,10
P14b	33S0474498	4069243	175,10





**TECNOPTAL**



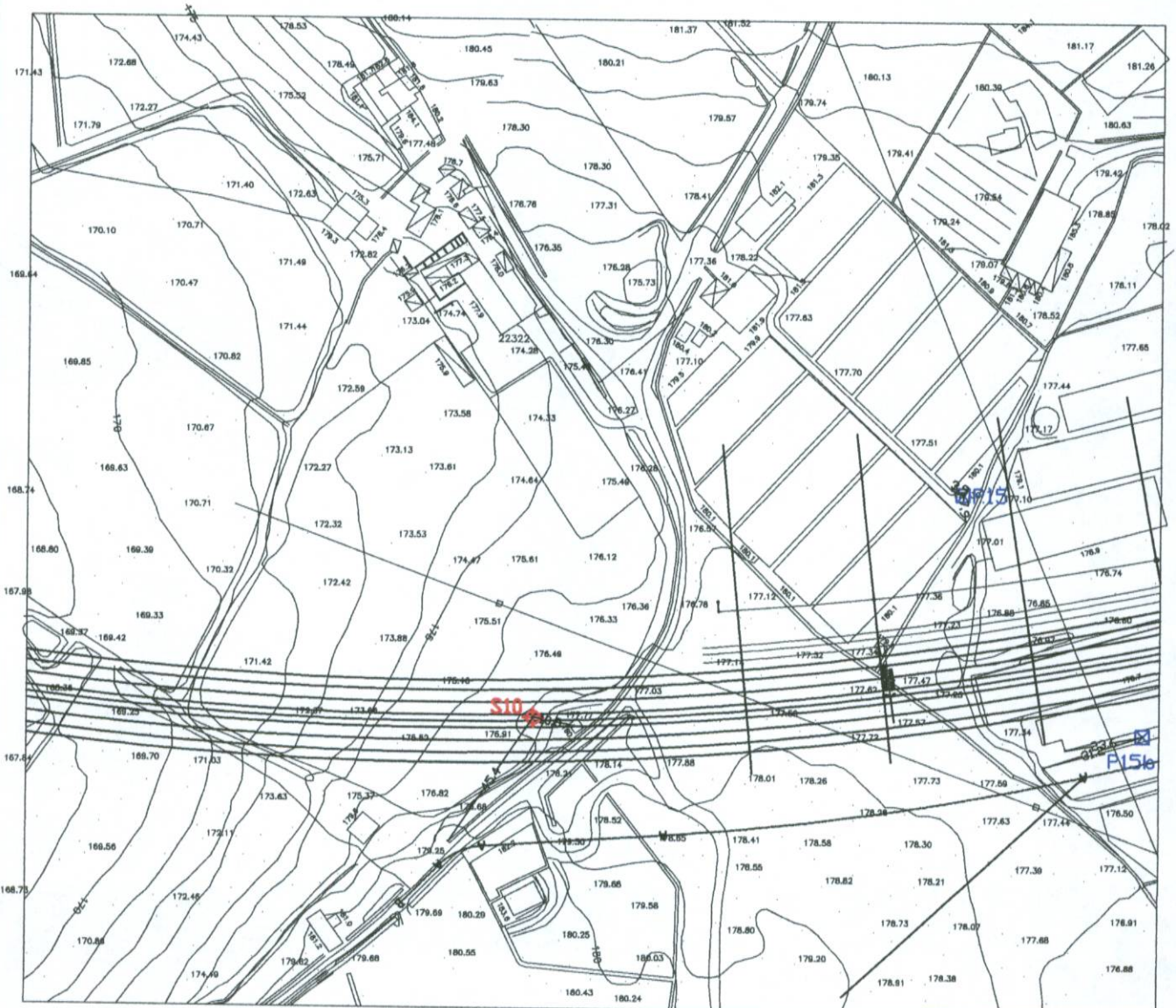
# AUTOSTRADA SIRACUSA - GELA tronco 2° e 3° - LOTTO 9 "Scidi"

Campagna di indagini geognostiche e geotecniche

MONOGRAFIE DEI PUNTI DI INDAGINE Scala 1:1.000

Punti	Coordinate WGS 84		Quota s.l.m.
	Est	Nord	
S10	33S0473304	4069218	177,10
P15	33S0473432	4069284	177,30
P15b	33S0473486	4069214	177,20

Punti	Coordinate WGS 84		Quota s.l.m.
	Est	Nord	





**TECINTAL**



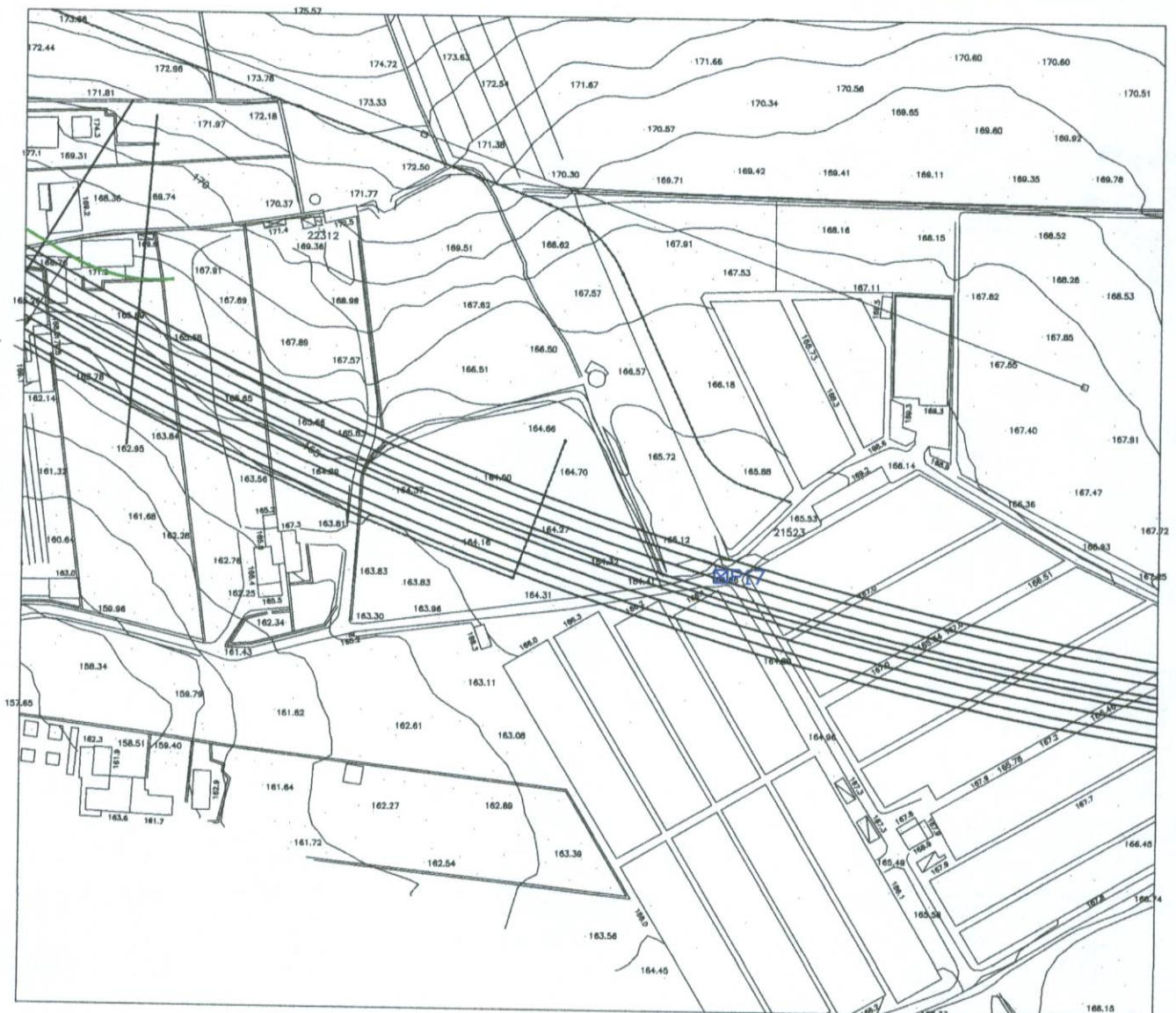
# AUTOSTRADA SIRACUSA - GELA tronco 2° e 3° - LOTTO 9 "Scicli"

Campagna di indagini geognostiche e geotecniche

MONOGRAFIE DEI PUNTI DI INDAGINE Scala 1:1.000

Punti	Coordinate WGS 84		Quota s.l.m.
	Est	Nord	
P17	33S0473587	4069255	164,80

Punti	Coordinate WGS 84		Quota s.l.m.
	Est	Nord	





**TECINTAL**



# AUTOSTRADA SIRACUSA - GELA tronco 2° e 3° - LOTTO 9 "Scicli"

Campagna di indagini geognostiche e geotecniche

MONOGRAFIE DEI PUNTI DI INDAGINE Scala 1:1.000

Punti	Coordinate WGS 84		Quota s.l.m.
	Est	Nord	
S12	33S0473477	4069392	164,60
TS19	33S0473496	4069376	136,00
S11	33S0473580	4069310	166,00
P18	33S0473587	4069255	161,40

Punti	Coordinate WGS 84		Quota s.l.m.
	Est	Nord	
TS18	33S0473553	4069312	165,30





**TECINTRA**



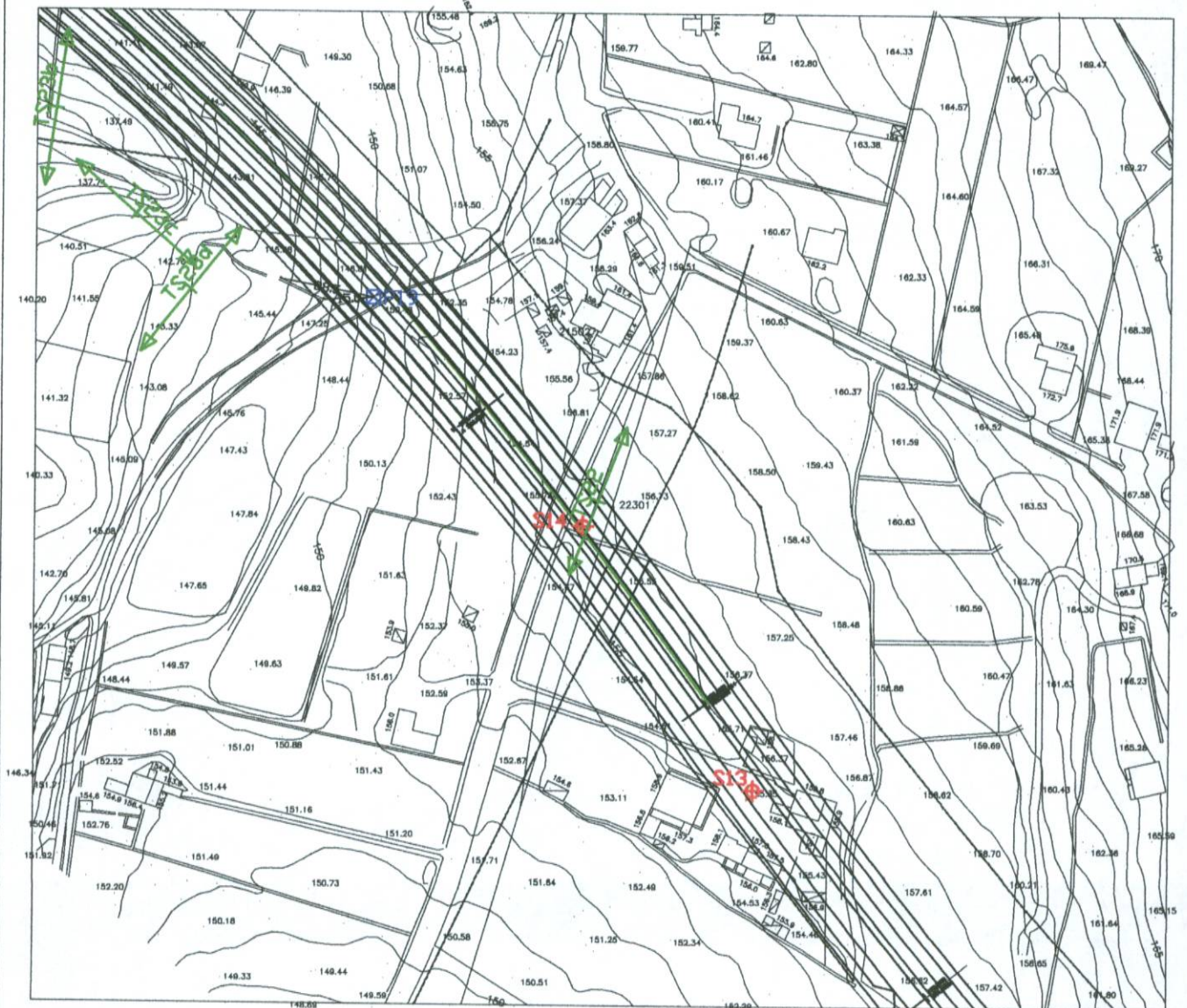
# AUTOSTRADA SIRACUSA - GELA tronco 2° e 3° - LOTTO 9 "Scicli"

Campagna di indagini geognostiche e geotecniche

## MONOGRAFIE DEI PUNTI DI INDAGINE Scala 1:1.000

Punti	Coordinate WGS 84		Quota s.l.m.
	Est	Nord	
TS23b	33S0473132	4069742	136,00
TS23c	33S0473156	4069710	139,80
TS23d	33S0473173	4069688	149,60
P19	33S0473227	4069685	149,60

Punti	Coordinate WGS 84		Quota s.l.m.
	Est	Nord	
S14	33S0473290	4069617	155,50
TS22	33S0473294	4069625	155,80
S13	33S0473342	4069538	155,30





**PROINFRA**



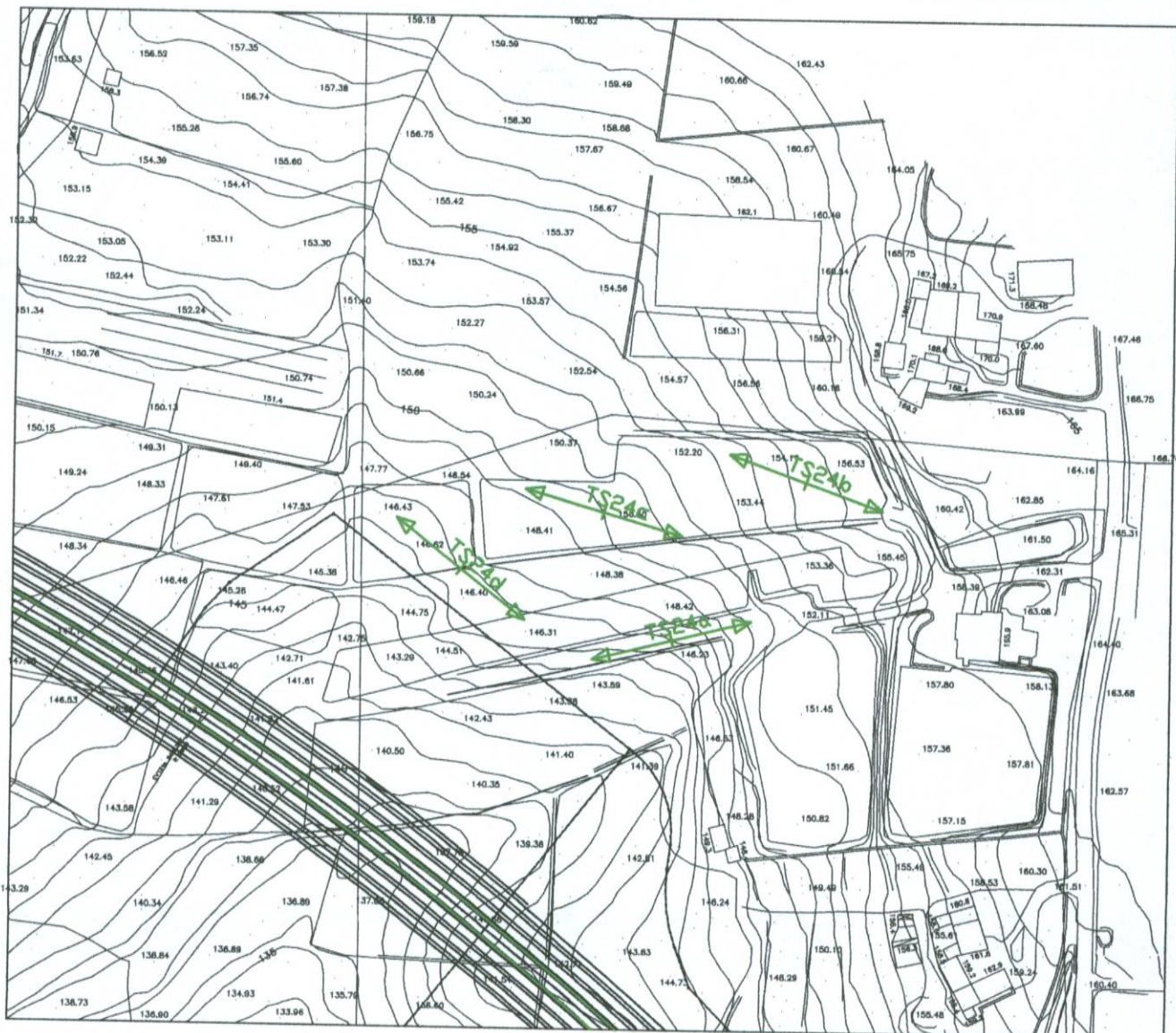
# AUTOSTRADA SIRACUSA - GELA tronco 2° e 3° - LOTTO 9 "Scicli"

Campagna di indagini geognostiche e geotecniche

MONOGRAFIE DEI PUNTI DI INDAGINE Scala 1:1.000

Punti	Coordinate WGS 84		Quota s.l.m.
	Est	Nord	
TS24a	33S0473145	4069878	147,00
TS24b	33S0473172	4069941	154,40
TS24c	33S0473112	4069944	150,00
TS24d	33S0473091	4069874	146,50

Punti	Coordinate WGS 84		Quota s.l.m.
	Est	Nord	





**TECNOITAL**



# AUTOSTRADA SIRACUSA - GELA tronco 2° e 3° - LOTTO 9 "Scicli"

Campagna di indagini geognostiche e geotecniche

## MONOGRAFIE DEI PUNTI DI INDAGINE Scala 1:1.000

Punti	Coordinate WGS 84		Quota s.l.m.
	Est	Nord	
S16	33S0472787	4070002	147,60
S15b	33S0472799	4070004	148,30
S15	33S0472891	4069945	149,90
TS25	33S0472745	4070034	145,00

Punti	Coordinate WGS 84		Quota s.l.m.
	Est	Nord	
TS24	33S0472969	4069910	144,10
TS23a	33S0472973	409906	143,10
TS26	33S0472723	4070048	140,80





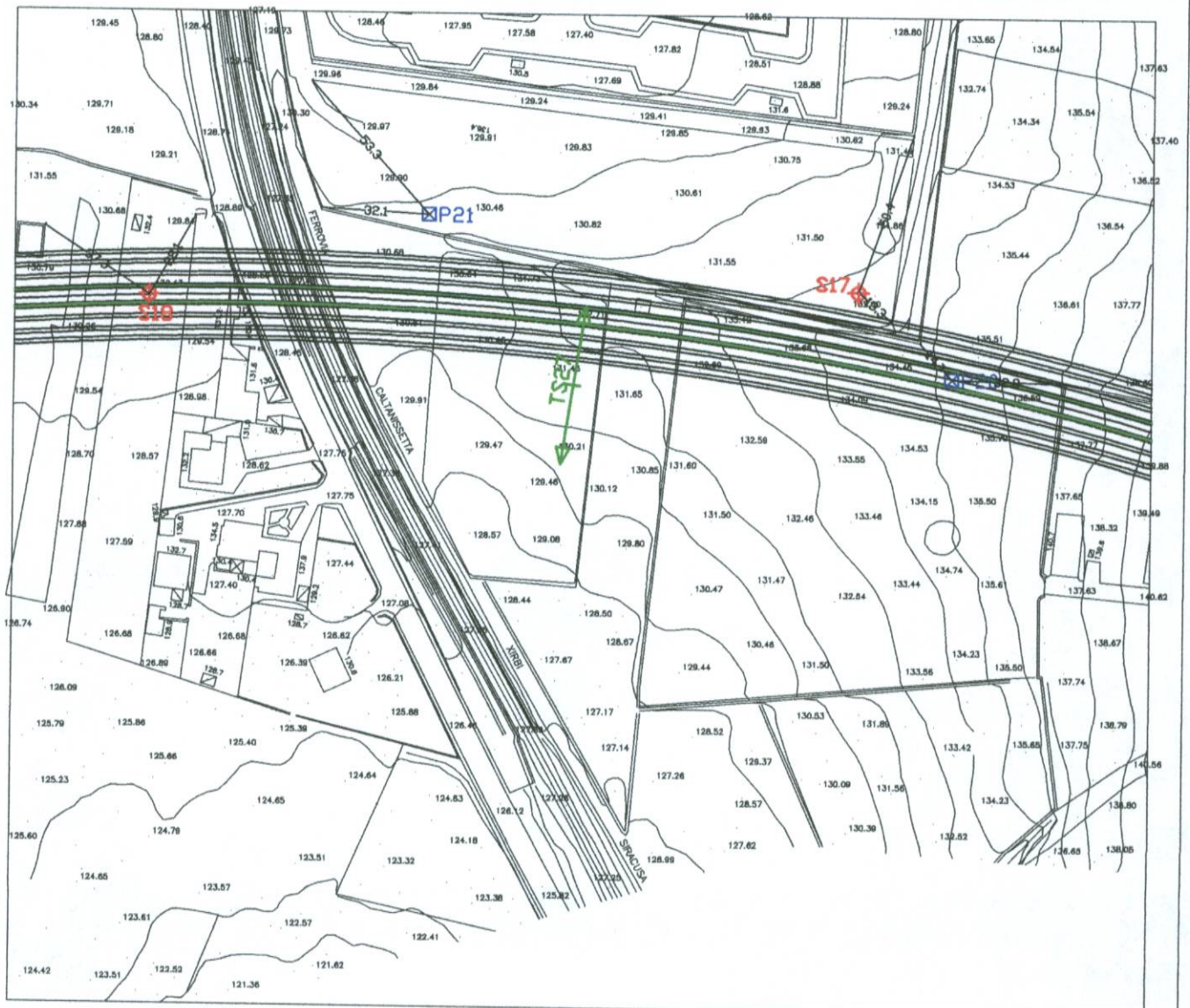
# AUTOSTRADA SIRACUSA - GELA tronco 2° e 3° - LOTTO 9 "Scicli"

Campagna di indagini geognostiche e geotecniche

## MONOGRAFIE DEI PUNTI DI INDAGINE Scala 1:2.000

Punti	Coordinate WGS 84		Quota s.l.m.
	Est	Nord	
S18	33S0472487	4070009	130,20
P21	33S0472571	4070034	101,35
TS27	33S0472614	4069984	101,35
S17	33S0472699	4070012	132,60

Punti	Coordinate WGS 84		Quota s.l.m.
	Est	Nord	
P20	33S472727	4069986	101,35







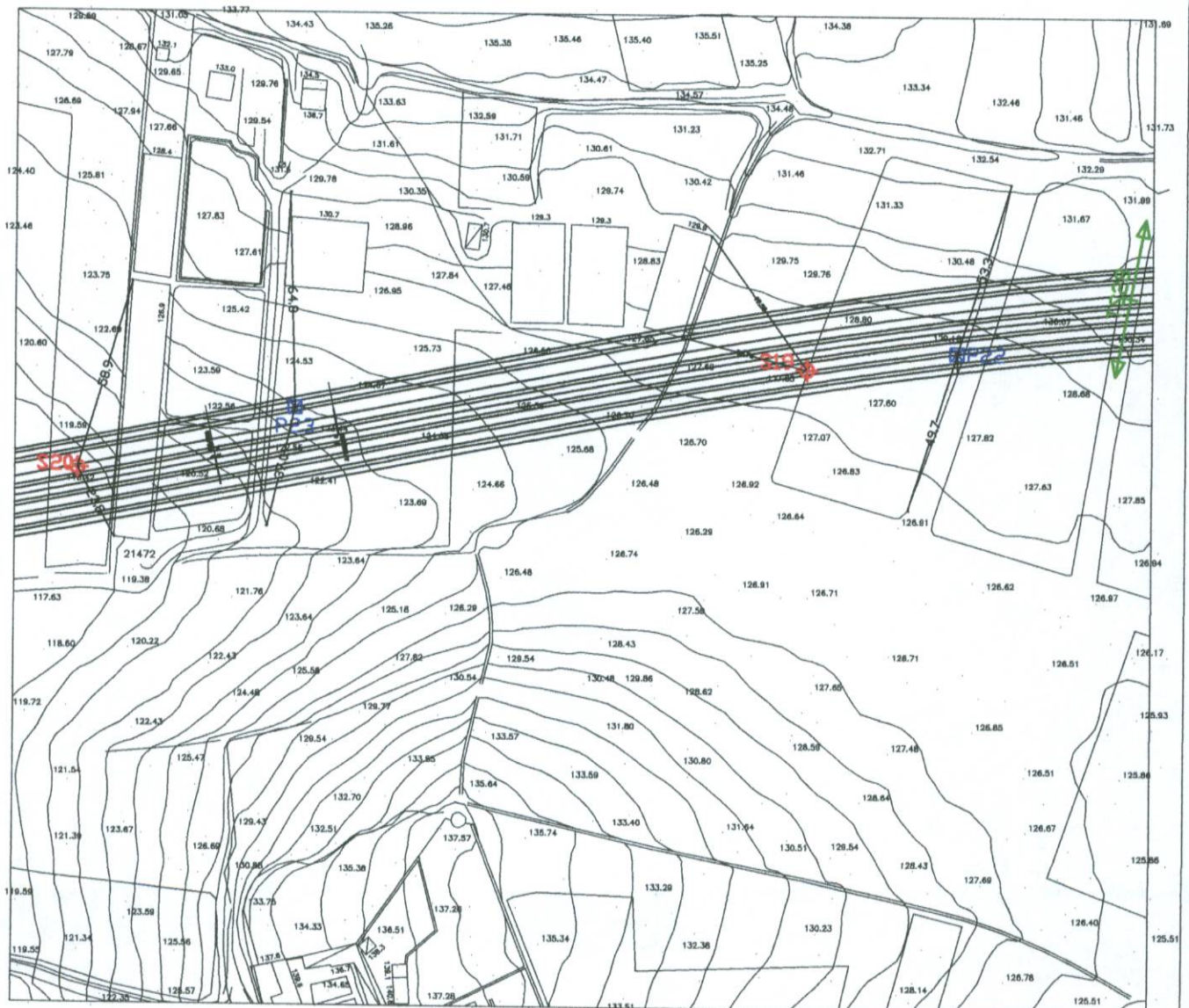
# AUTOSTRADA SIRACUSA - GELA tronco 2° e 3° - LOTTO 9 "Scicli"

Campagna di indagini geognostiche e geotecniche

## MONOGRAFIE DEI PUNTI DI INDAGINE Scala 1:2.000

Punti	Coordinate WGS 84		Quota s.l.m.
	Est	Nord	
S20	33S0472096	4069962	118,40
P23	33S0472160	4069981	123,90
S19	33S0472313	4069994	127,60
P22	33S0472358	4069999	128,80

Punti	Coordinate WGS 84		Quota s.l.m.
	Est	Nord	
TS28	33S0472408	4070016	130,60





**TECINTRA**



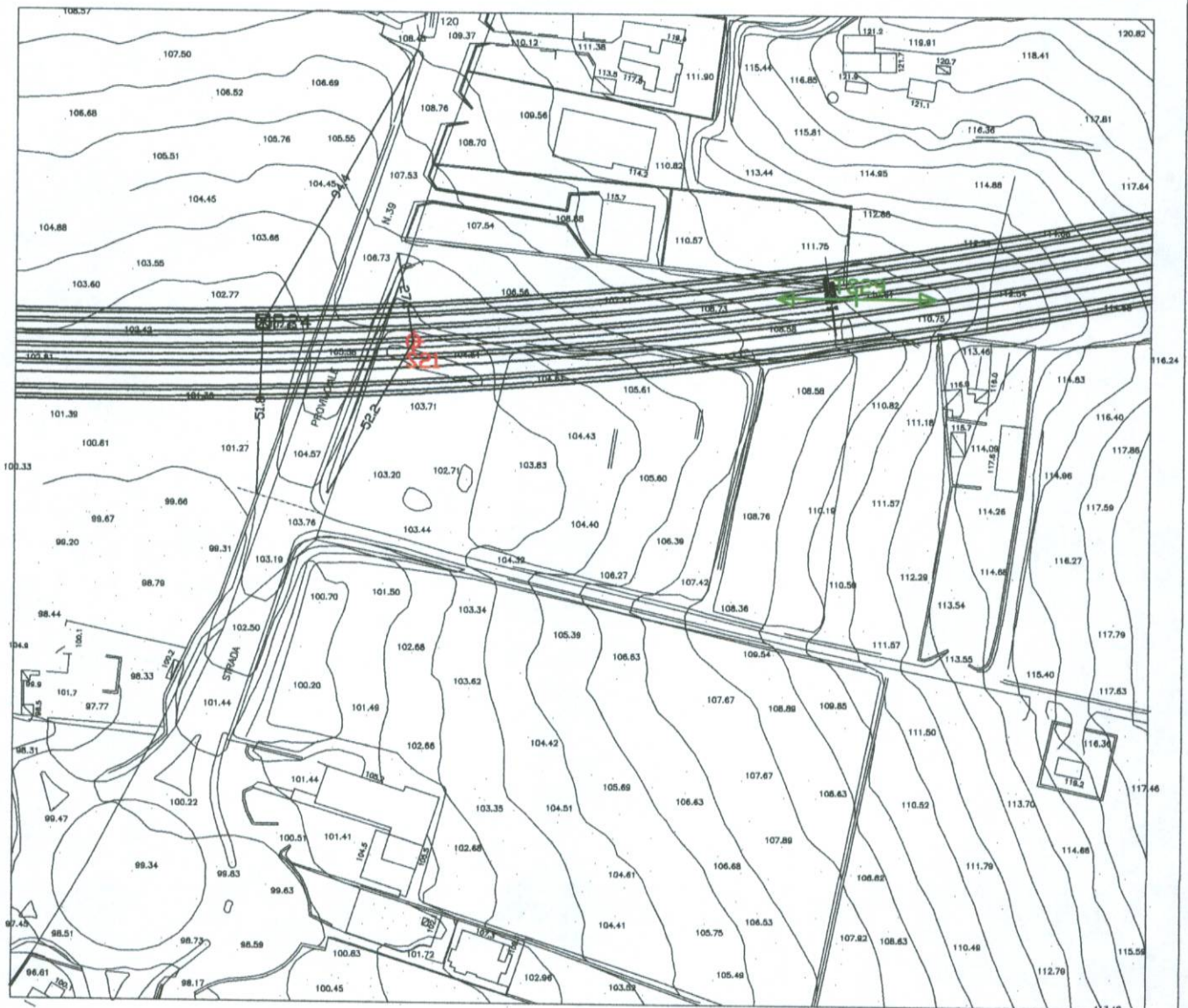
**AUTOSTRADA SIRACUSA - GELA tronco 2° e 3° - LOTTO 9 "Scicli"**

Campagna di indagini geognostiche e geotecniche

**MONOGRAFIE DEI PUNTI DI INDAGINE Scala 1:2.000**

Punti	Coordinate WGS 84		Quota s.l.m.
	Est	Nord	
P24	33S0471801	4069968	102,45
S21	33S0471847	4069963	104,50
TS29	33S0471980	4069978	110,30

Punti	Coordinate WGS 84		Quota s.l.m.
	Est	Nord	





**TECUNITAL**



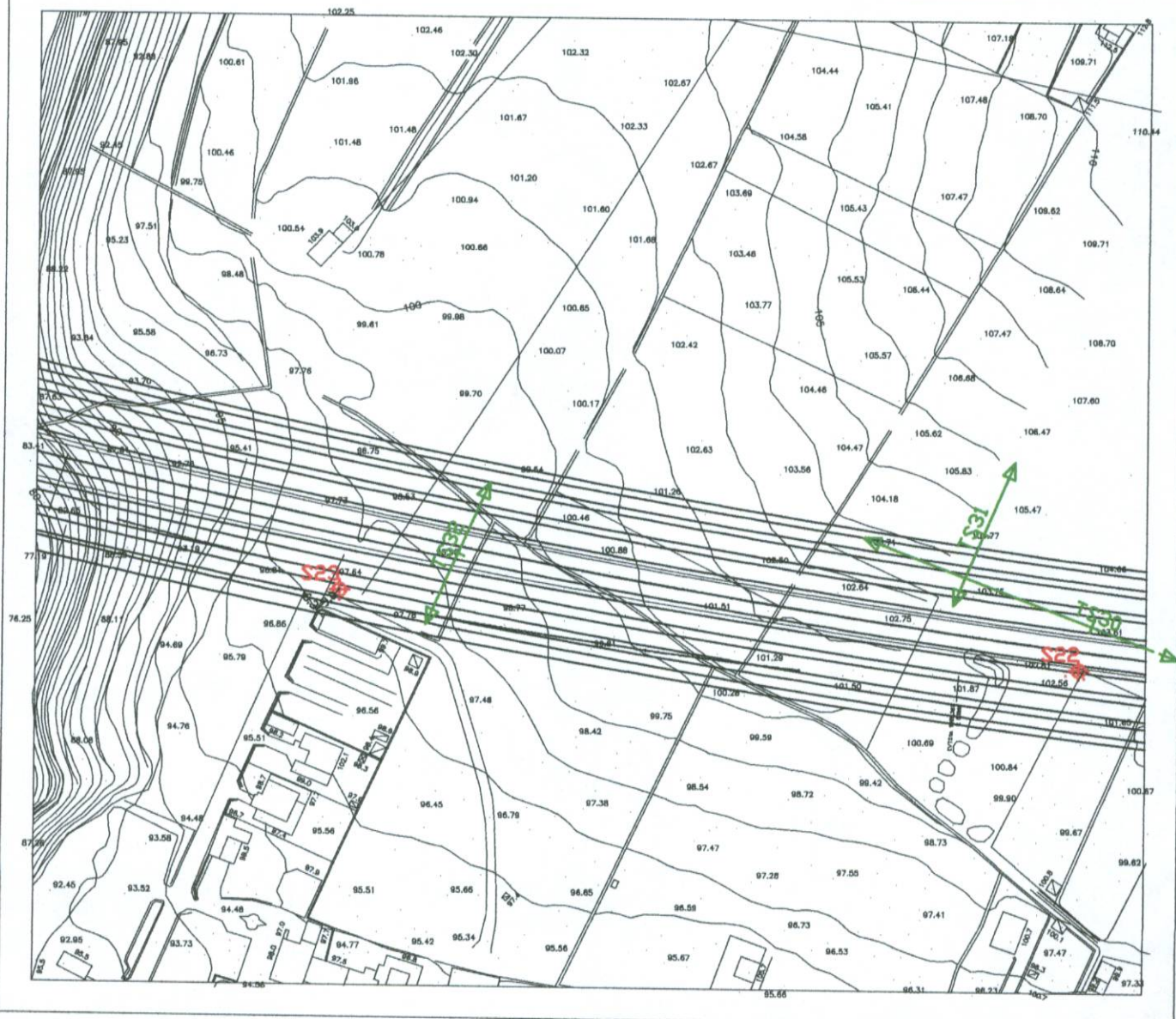
# AUTOSTRADA SIRACUSA - GELA tronco 2° e 3° - LOTTO 9 "Scicli"

Campagna di indagini geognostiche e geotecniche

## MONOGRAFIE DEI PUNTI DI INDAGINE Scala 1:2.000

Punti	Coordinate WGS 84		Quota s.l.m.
	Est	Nord	
S23	33S0471498	4069955	97,50
TS32	33S0471534	4069967	98,50
TS31	33S0471695	4069965	104,80
S22	33S0471725	4069933	102,50

Punti	Coordinate WGS 84		Quota s.l.m.
	Est	Nord	
TS30	33S0471729	4069947	103,60





**TECINTAL**



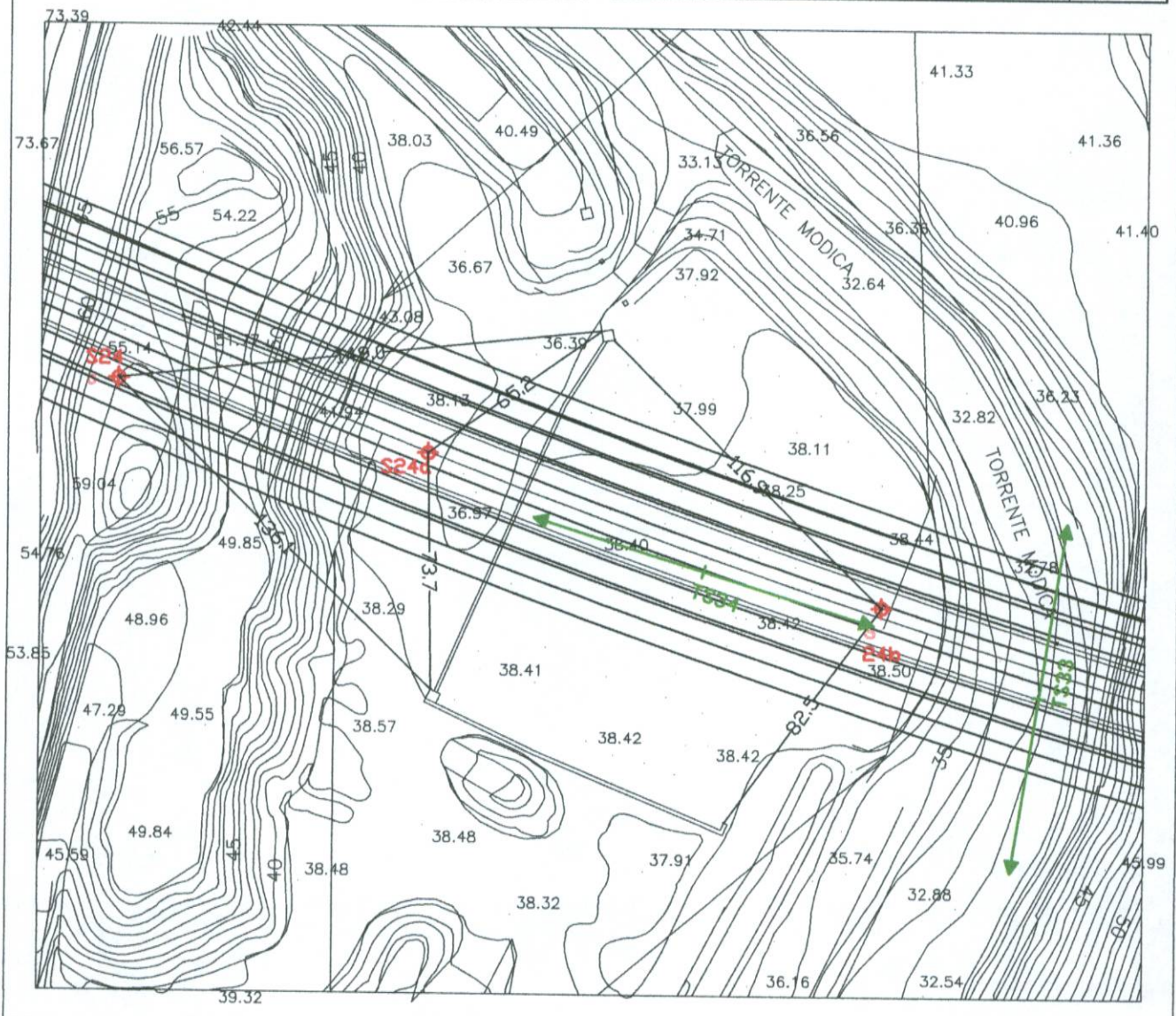
# AUTOSTRADA SIRACUSA - GELA tronco 2° e 3° - LOTTO 9 "Scicli"

Campagna di indagini geognostiche e geotecniche

MONOGRAFIE DEI PUNTI DI INDAGINE Scala 1:1.000

Punti	Coordinate WGS 84		Quota s.l.m.
	Nord	Est	
S24a	33S0471313	4070091	38,10
S24b	33S0471289	4070031	38,70
S24c	33S0471324	4070149	38,10
TS33	33S0471275	4070007	31,90

Punti	Coordinate WGS 84		Quota s.l.m.
	Nord	Est	
TS34	33S0471294	4070056	38,40





**TECINTRA**



# AUTOSTRADA SIRACUSA - GELA tronco 2° e 3° - LOTTO 9 "Scicli"

Campagna di indagini geognostiche e geotecniche

## MONOGRAFIE DEI PUNTI DI INDAGINE Scala 1:2.000

Punti	Coordinate WGS 84		Quota s.l.m.
	Est	Nord	
S27	33S0470826	4069001	29,50
TS39	33S0471111	4068958	25,50
TS40	33S0470843	4068950	25,80
TS41	33S0470889	4069062	32,30

Punti	Coordinate WGS 84		Quota s.l.m.
	Est	Nord	
TS42	33S0470937	4069087	101,35





**TECINTRA**



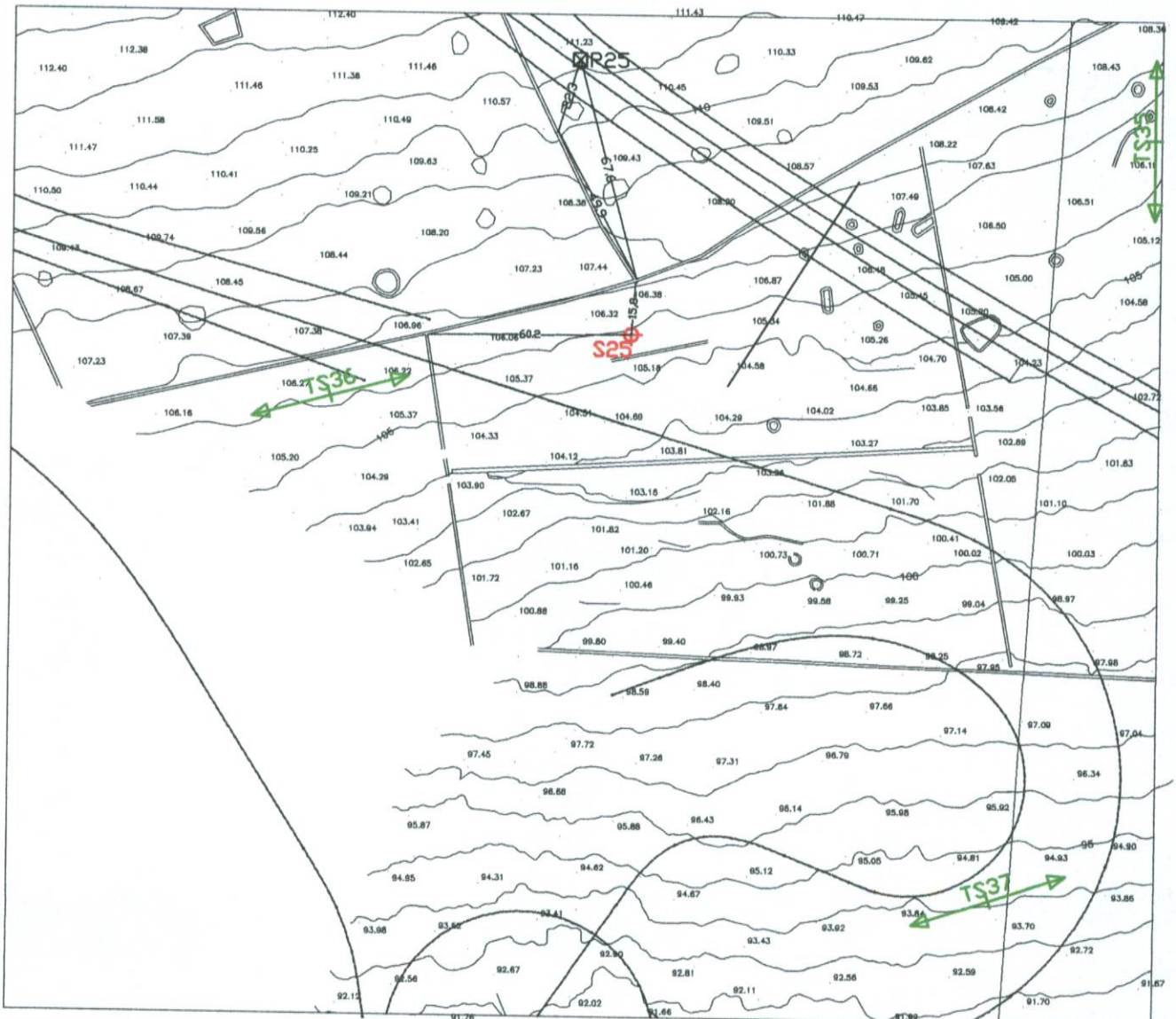
# AUTOSTRADA SIRACUSA - GELA tronco 2° e 3° - LOTTO 9 "Scicli"

Campagna di indagini geognostiche e geotecniche

MONOGRAFIE DEI PUNTI DI INDAGINE Scala 1:2.000

Punti	Coordinate WGS 84		Quota s.l.m.
	Est	Nord	
TS36	33S470901	4070068	106,70
TS35	33S470988	4070104	106,70
TS37	33S470942	4069876	94,10
S25	33S470834	4070044	105,90

Punti	Coordinate WGS 84		Quota s.l.m.
	Est	Nord	
P25	33S470816	4070126	111,20





**TECNOITAL**



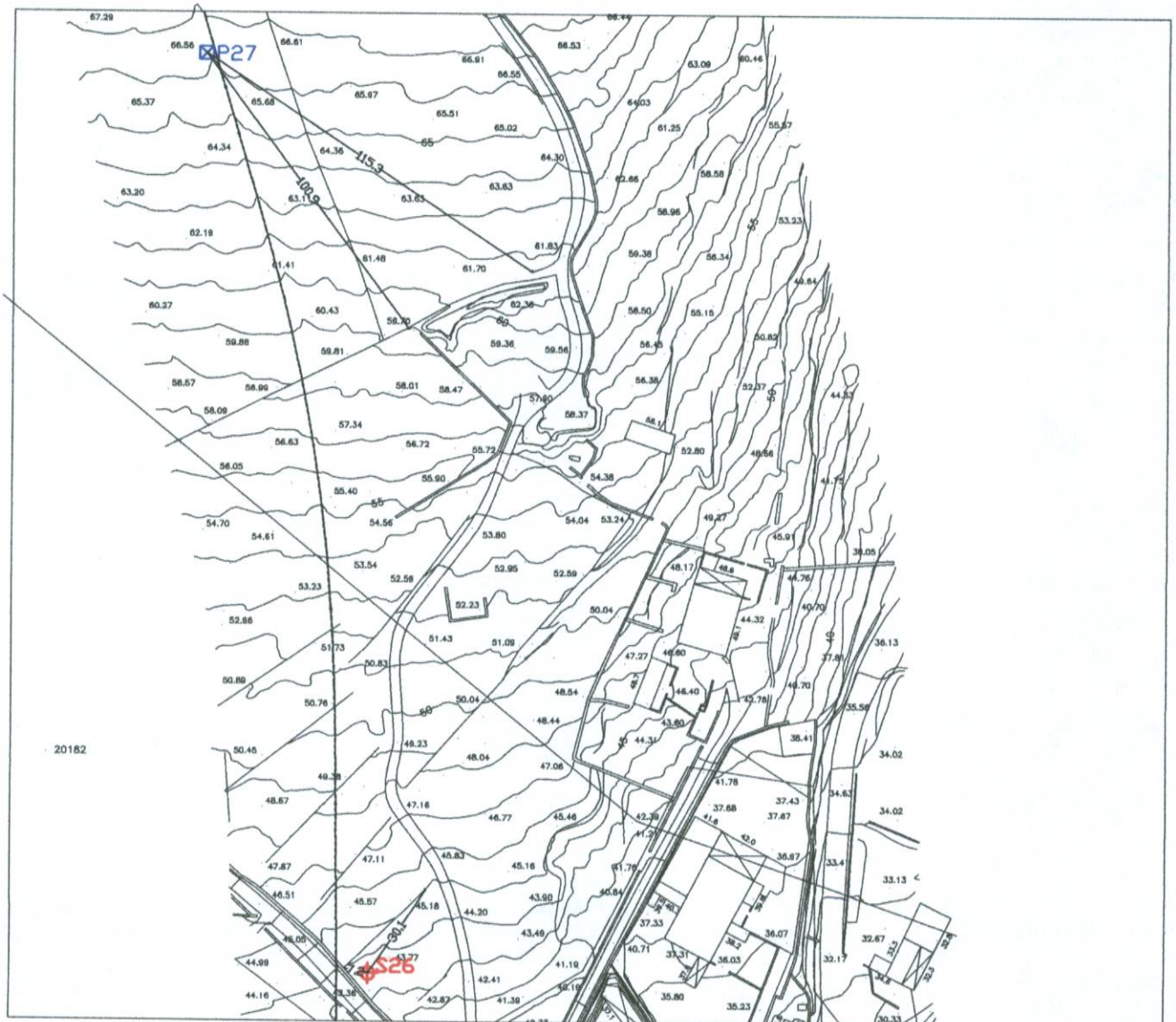
# AUTOSTRADA SIRACUSA - GELA tronco 2° e 3° - LOTTO 9 "Scidi"

Campagna di indagini geognostiche e geotecniche

MONOGRAFIE DEI PUNTI DI INDAGINE Scala 1:2.000

Punti	Coordinate WGS 84		Quota s.l.m.
	Est	Nord	
S26	33S470785	4069678	45,10
P27	33S470833	4069404	67,00

Punti	Coordinate WGS 84		Quota s.l.m.
	Est	Nord	





**TECNOITAL**



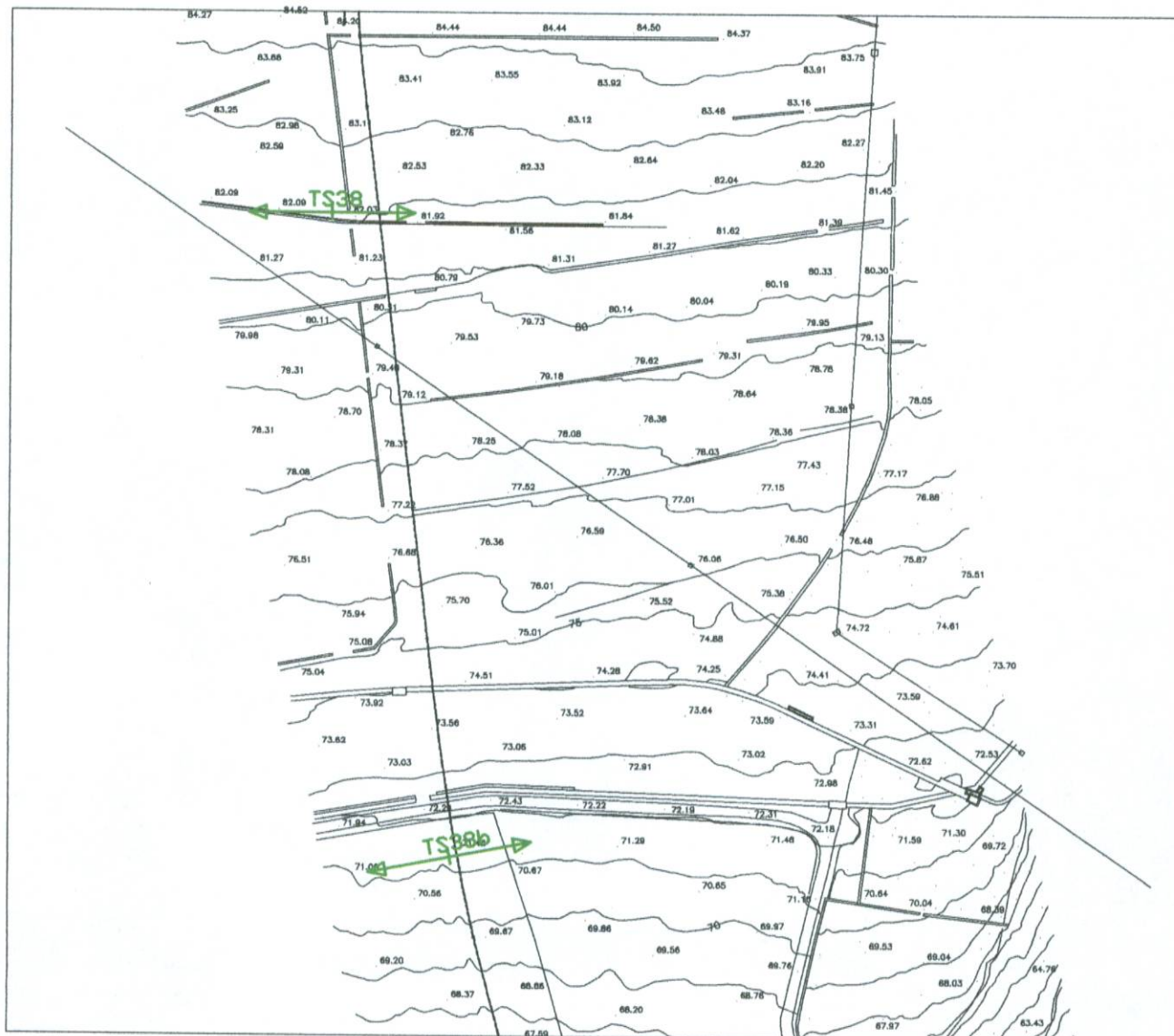
# AUTOSTRADA SIRACUSA - GELA tronco 2° e 3° - LOTTO 9 "Scidi"

Campagna di indagini geognostiche e geotecniche

MONOGRAFIE DEI PUNTI DI INDAGINE Scala 1:2.000

Punti	Coordinate WGS 84		Quota s.l.m.
	Est	Nord	
TS38b	33S470820	4068811	71,20
TS38	33S470785	4068995	82,20

Punti	Coordinate WGS 84		Quota s.l.m.
	Est	Nord	







**TECINTAL**



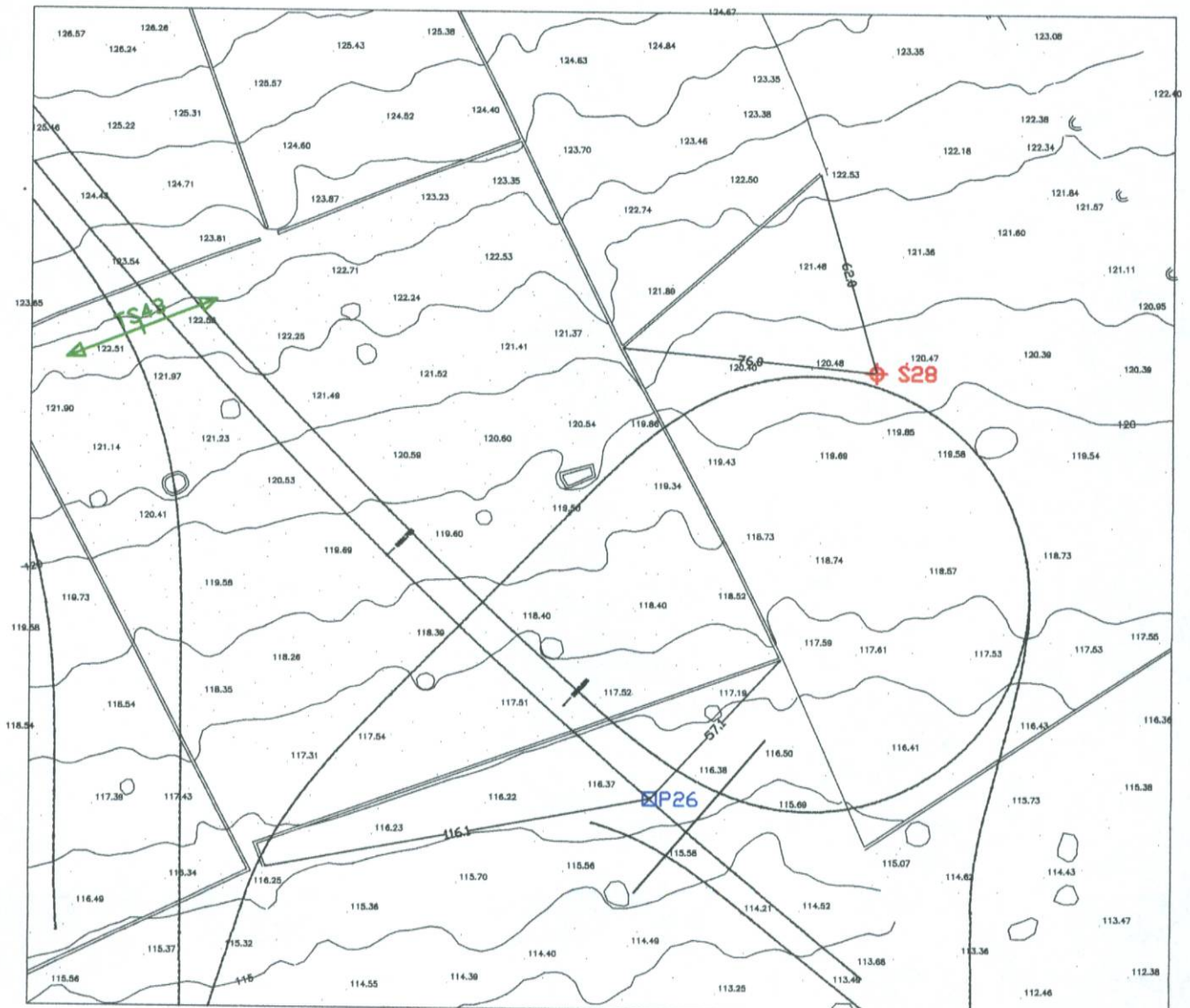
# AUTOSTRADA SIRACUSA - GELA tronco 2° e 3° - LOTTO 9 "Scicli"

Campagna di indagini geognostiche e geotecniche

## MONOGRAFIE DEI PUNTI DI INDAGINE Scala 1:1.000

Punti	Coordinate WGS 84		Quota s.l.m.
	Est	Nord	
S28	33S470925	4070077	120,50
P26	33S470858	4069949	116,20
TS43	33S470707	4070089	121,70

Punti	Coordinate WGS 84		Quota s.l.m.
	Est	Nord	





**TECNOITAL**



**AUTOSTRADA SIRACUSA - GELA tronco 2° e 3° - LOTTO 9 "Scicli"**

Campagna di indagini geognostiche e geotecniche

MONOGRAFIE DEI PUNTI DI INDAGINE Scala 1:1.000

Punti	Coordinate WGS 84		Quota s.l.m.
	Est	Nord	
S29	33S470535	4070381	135,60
P30	33S470578	4070282	130,90
TS44	33S470606	4070222	128,80
TS45	33S470485	4070444	138,40

Punti	Coordinate WGS 84		Quota s.l.m.
	Est	Nord	

