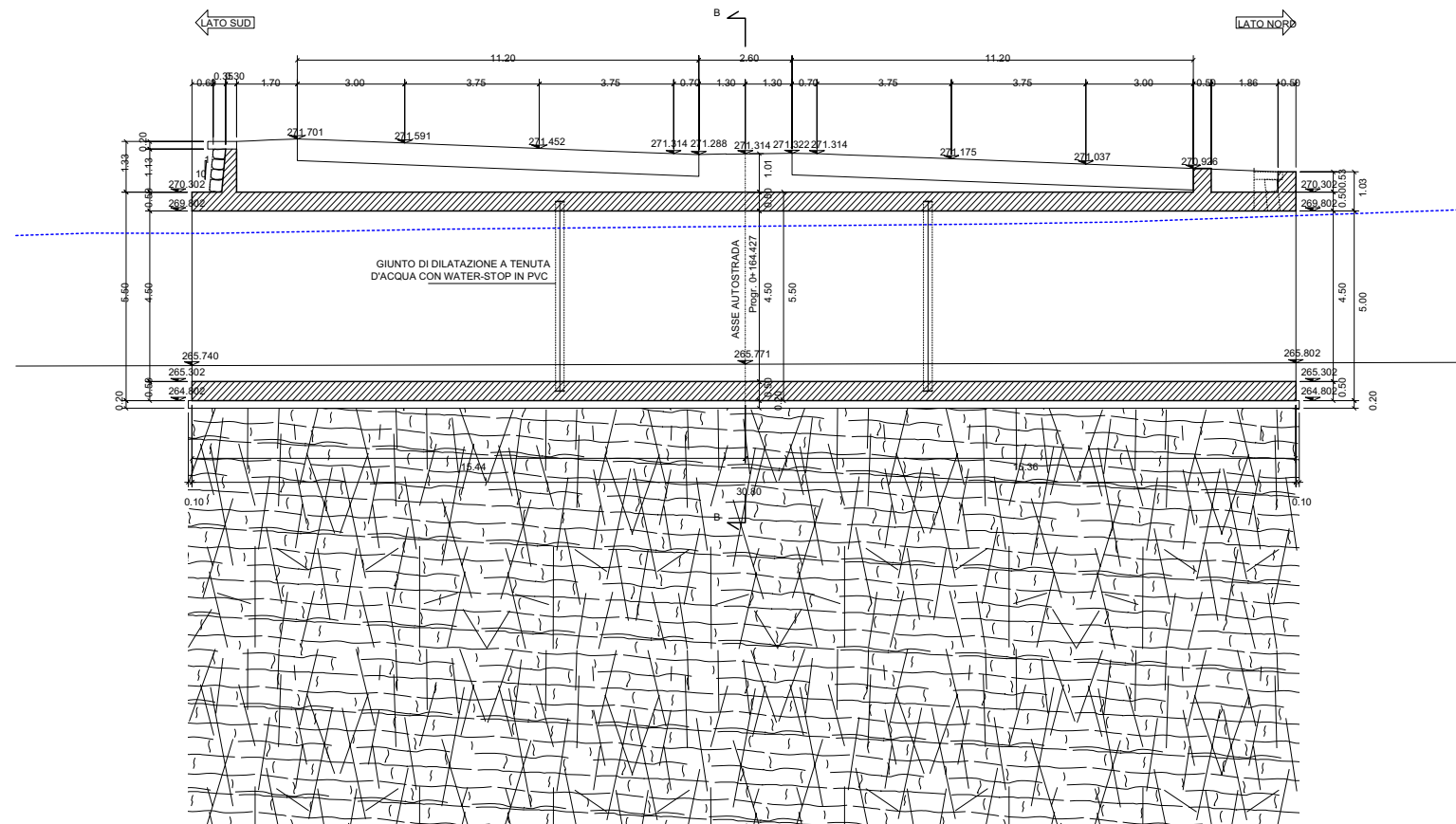
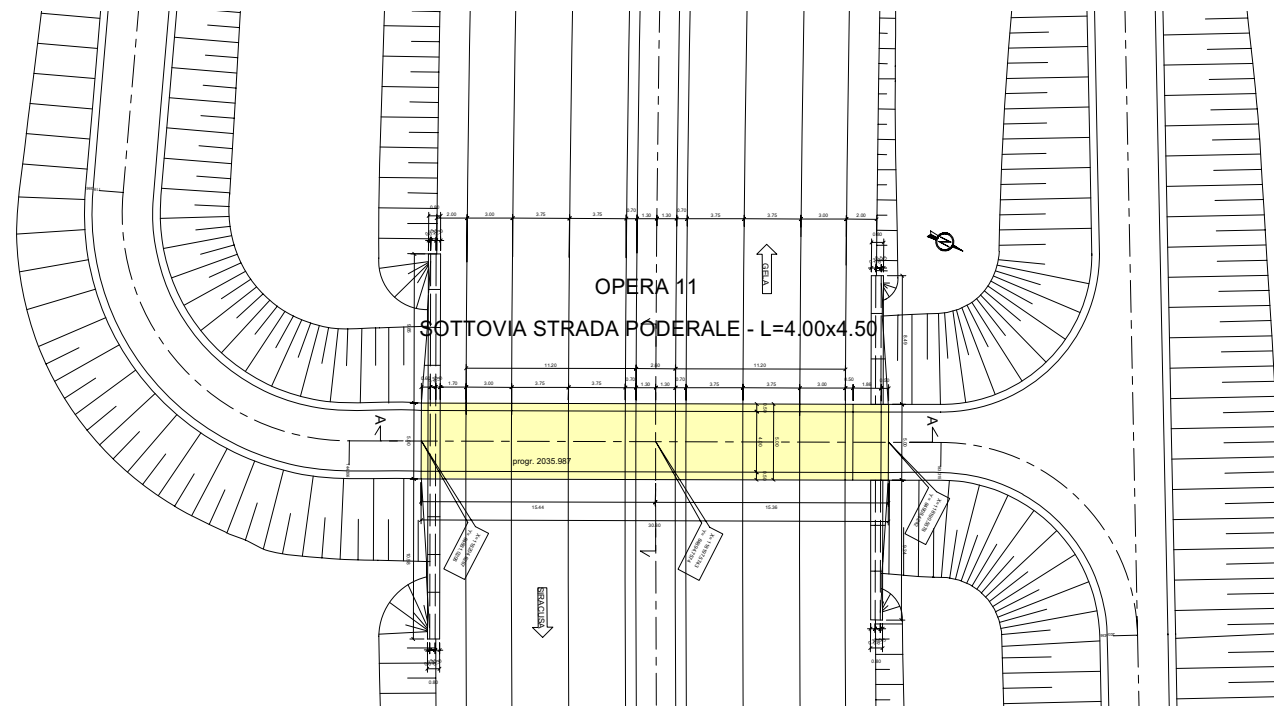


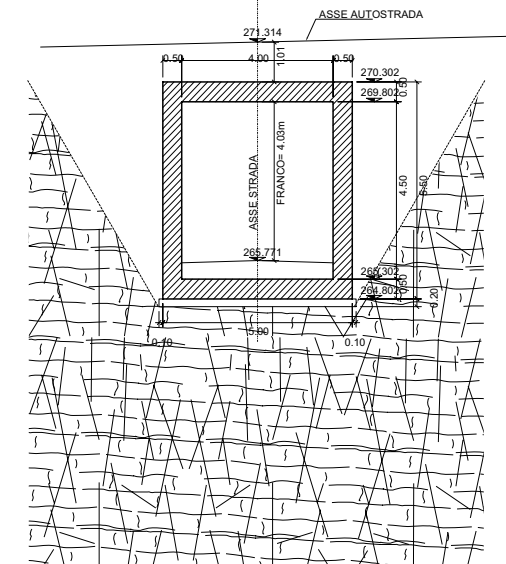
OPERA N° 11 - SEZIONE LONGITUDINALE



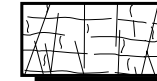
PLANIMETRIA
Scala 1:500



OPERA N° 11 - SEZIONE TRASVERSALE



LEGENDA



Formazione Ragusa - Membro Irminio
Alternanza di calcareniti compatte e calcari marnosi;
formazione affiorante o con sottile copertura

Calcareniti e calcari marnosi (Formazione Ragusa)

Parametri geotecnici:

Peso di volume $\gamma = 2,300 \text{ ton/m}^3$
Resistenza alla compressione monoassiale $\sigma_{med} = 228 \text{ Kg/cm}^2$
Angolo di attrito interno lungo le discontinuità $\phi \geq 45^\circ$

00			AMANTIA S.F.	AMANTIA S.F.	VERSACE P.
REV. N.	DATA	DESCRIZIONE	ELABORATO	VERIFICATO	APPROVATO
SOSTITUISCE L'ELABORATO N°			SOSTITUITO DALL'ELABORATO N°		
CONSORZIO PER LE AUTOSTRADE SICILIANE AUTOSTRADA SIRACUSA - GELA 2° TRONCO: ROSOLINI - RAGUSA LOTTO 9: "SCICLI" PROGETTO ESECUTIVO					
Opera 11 - Sottovia strada poderale Profilo geotecnico - Scala 1:200					
Tav. 16					
ELABORATO N.	A18-9-gl76				
DATA	PROGETTAZIONE				
CODICE CAD-FILE	Tav.16gt.dsf	IL RESPONSABILE: DOTT. ING. A. SCOTTI			
OPERA PROTETTA AI SENSI DELLA LEGGE 22 APRILE 1941 N. 633 TUTTI I DIRITTI RISERVATI QUALSIASI RIPRODUZIONE ED UTILIZZAZIONE NON AUTORIZZATE SARANNO PERSEGUITE A RIGORE DI LEGGE					