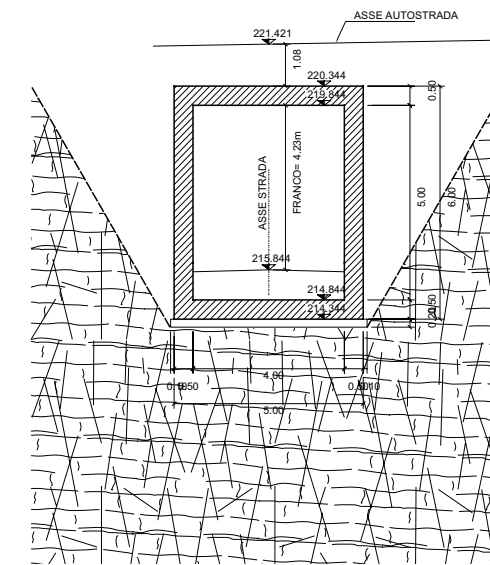
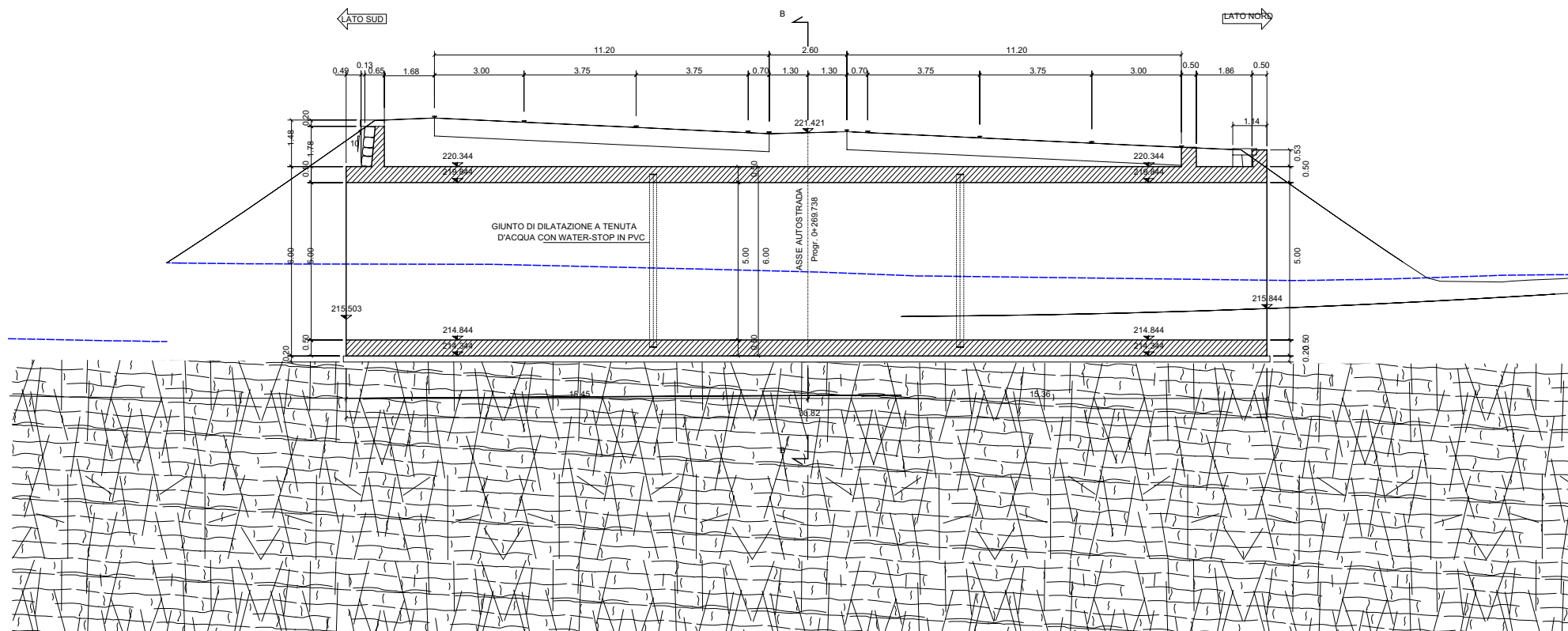
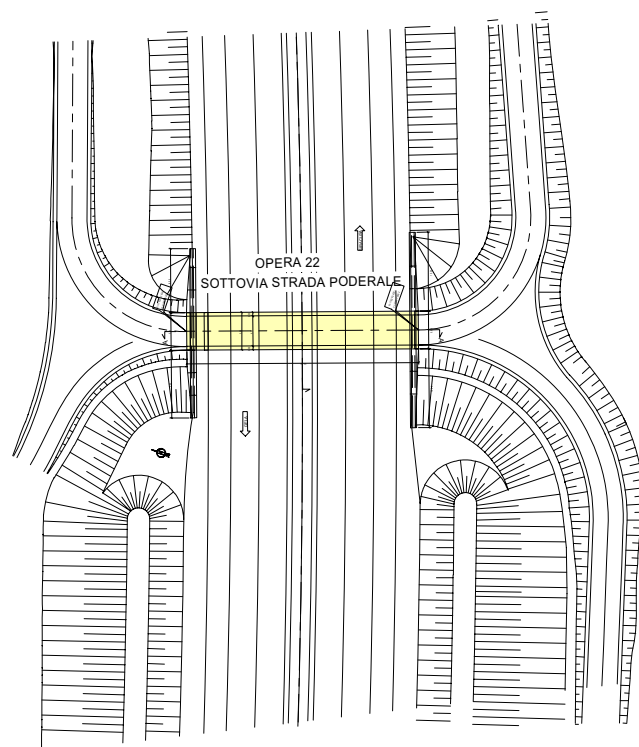


OPERA N° 22 - SEZIONE LONGITUDINALE

OPERA N° 22 - SEZIONE TRASVERSALE



PLANIMETRIA  
Scala 1:1.000



LEGENDA



**Formazione Ragusa - Membro Irminio**  
Alternanza di calcareniti compatte e calcari marnosi;  
formazione affiorante o con sottile copertura

**Calcareniti e calcari marnosi (Formazione Ragusa)**

Parametri geotecnici:

Peso di volume  $\gamma = 2,300 \text{ ton/m}^3$   
Resistenza alla compressione monoassiale  $\sigma_{med} = 228 \text{ Kg/cm}^2$   
Angolo di attrito interno lungo le discontinuità  $\phi \geq 45^\circ$

00	DATA	DESCRIZIONE	AMANTIA S.F.	AMANTIA S.F.	VERSACE P.
REV. N.			ELABORATO	VERIFICATO	APPROVATO
SOSTITUISCE L'ELABORATO N°			SOSTITUITO DALL'ELABORATO N°		
CONSORZIO PER LE AUTOSTRADE SICILIANE AUTOSTRADA SIRACUSA - GELA 2° TRONCO: ROSOLINI - RAGUSA LOTTO 9: "SCICLI" PROGETTO ESECUTIVO					
Opera 22 - Sottovia strada podereale Profilo geotecnico - Scala 1:200					
Tav. 18					
ELABORATO N.	A18-9-gl78				
DATA	PROGETTAZIONE				
CODICE CAD-FILE	Tav.18gt.dsf				
IL RESPONSABILE: DOTT. ING. A. SCOTTI					