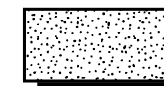
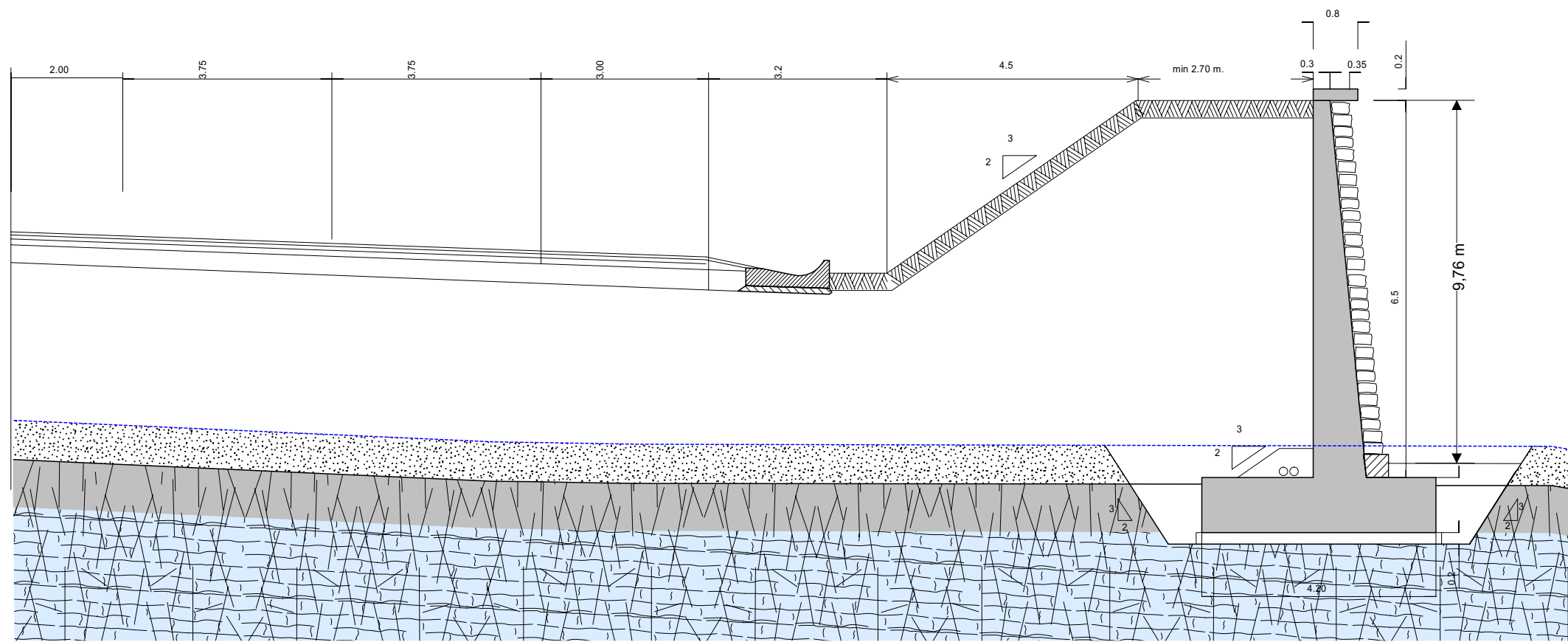
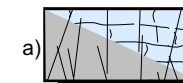


**OPERA 17 - MURO TIPO MSO - 0,35L**

Scala 1:100



Copertura detritica e/o eluviale costituita da limi argilloso-sabbiosi bruni con elementi calcarenitici



**Formazione Ragusa - Membro Irminio**

b) Alternanza di calcareniti compatte e calcari marnosi;

a) fascia di alterazione;

b) formazione integra

**Calcareniti e calcari marnosi (Formazione Ragusa)**

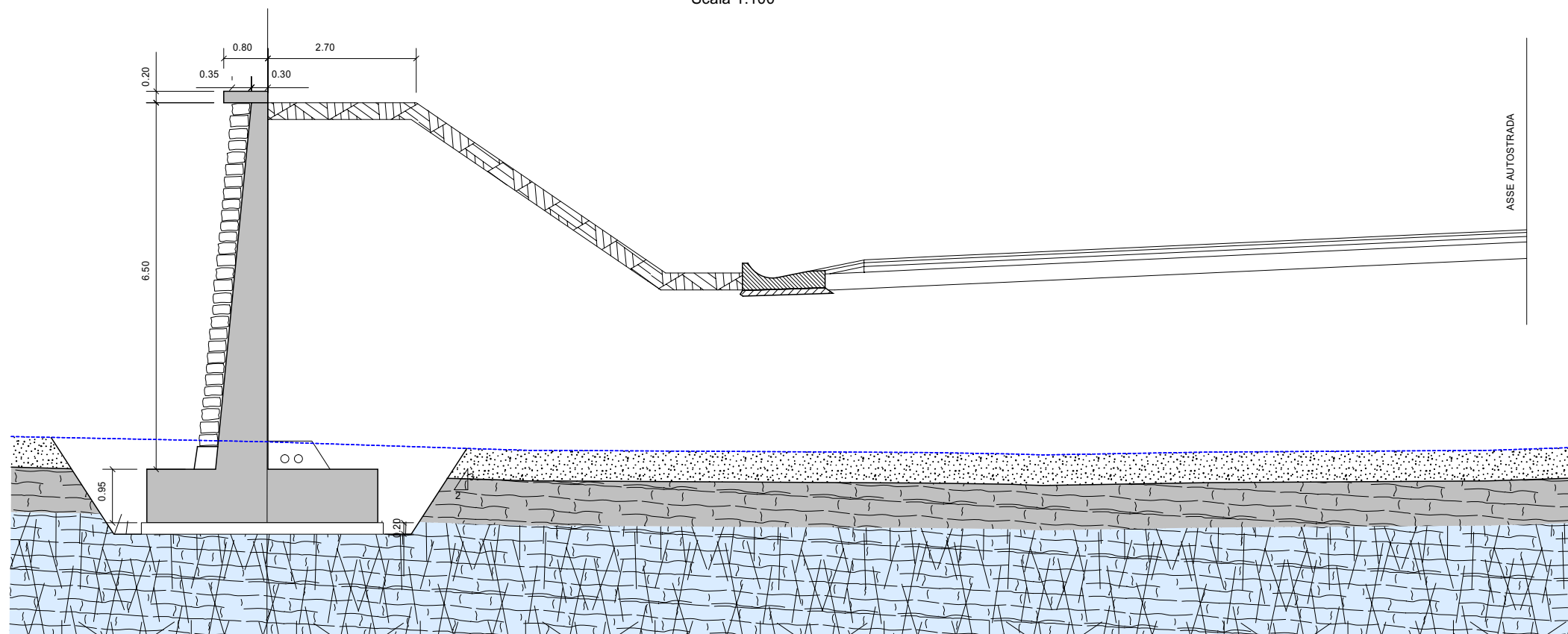
Alternanza irregolare di calcareniti, calcari sabbiosi e calcari marnosi

Parametri geotecnici:

Peso di volume  $\gamma = 2,300 \text{ ton/m}^3$   
 Resistenza alla compressione monoassiale  $\sigma_{med} = 228 \text{ Kg/cm}^2$   
 Angolo di attrito interno lungo le discontinuità  $\phi \geq 45^\circ$

**OPERA 26 - MURO TIPO MSO - 0,35L**

Scala 1:100



00	DATA	DESCRIZIONE	AMANTIA S.F. ELABORATO	AMANTIA S.F. VERIFICATO	VERSACE P. APPROVATO
REV. N.					
SOSTITUISCE L'ELABORATO N°			SOSTITUITO DALL'ELABORATO N°		
CONSORZIO PER LE AUTOSTRADE SICILIANE AUTOSTRADA SIRACUSA - GELA 2° TRONCO: ROSOLINI - RAGUSA LOTTO 9: "SCICLI"					
PROGETTO ESECUTIVO Opera 17 - Muro Tipo MSO - 0,35L Opera 26 - Muro Tipo MSO - 0,35L					
ELABORATO N.		A18-9-gl86			
DATA		PROGETTAZIONE			
CODICE CAD-FILE	Tav.26gt.dsf	IL RESPONSABILE: DOTT. ING. A. SCOTTI			
OPERA PROTETTA AI SENSI DELLA LEGGE 22 APRILE 1941 N. 633 TUTTI I DIRITTI RISERVATI QUALSIASI RIPRODUZIONE ED UTILIZZAZIONE NON AUTORIZZATE SARANNO PERSEGUITE A RIGORE DI LEGGE					

Tav. 26