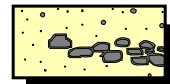


**OPERA 85 - MURO TIPO MSS - 0,35P**

Scala 1:100



Depositi alluvionali

**Depositi alluvionali attuali**

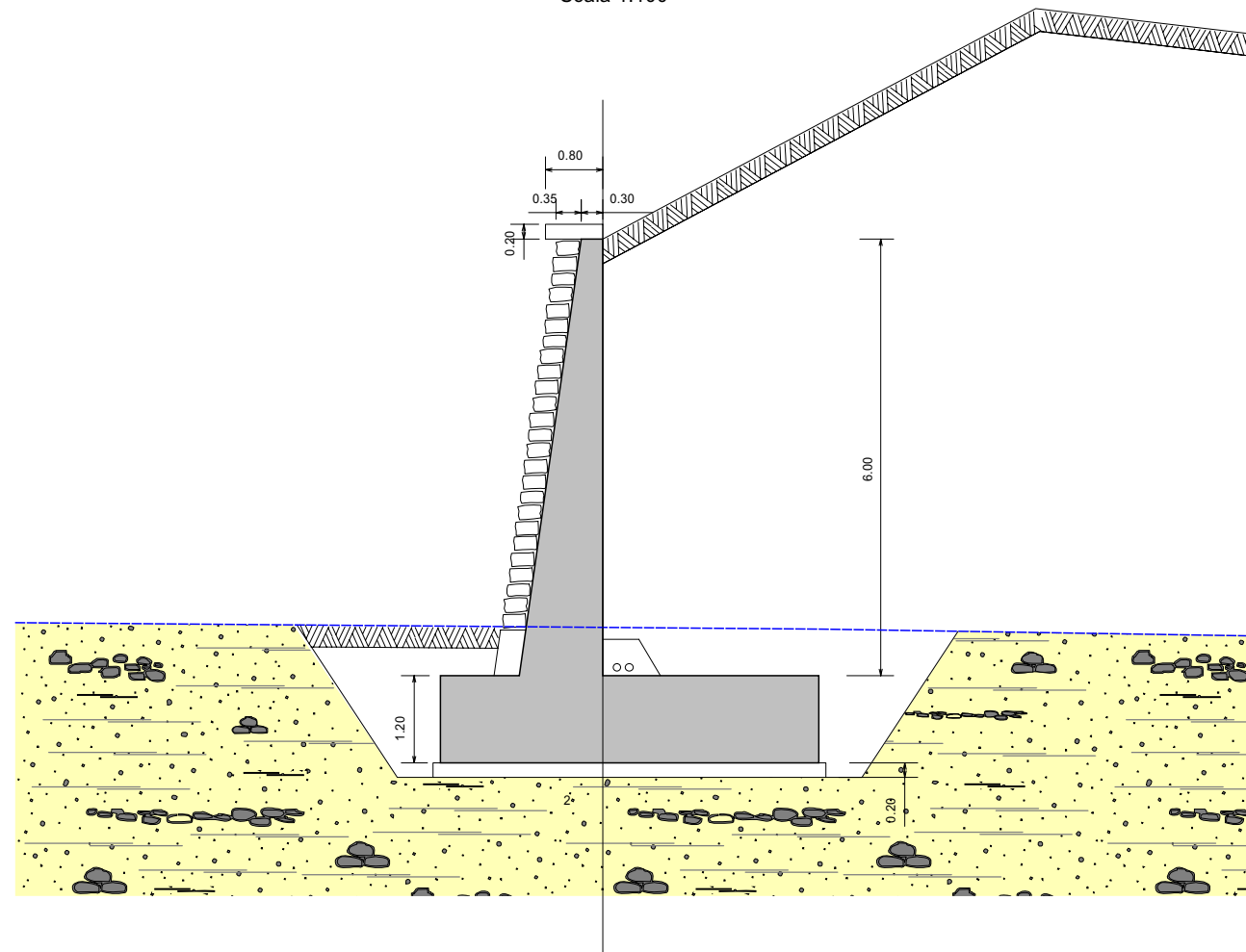
Depositi alluvionali costituiti da limi sabbiosi bruni, localmente passanti a sabbie limose, con elementi calcarenitici a spigoli subarrotondati

**Parametri geotecnici:**

Peso di volume  $\gamma = 1,85 \text{ ton/m}^3$

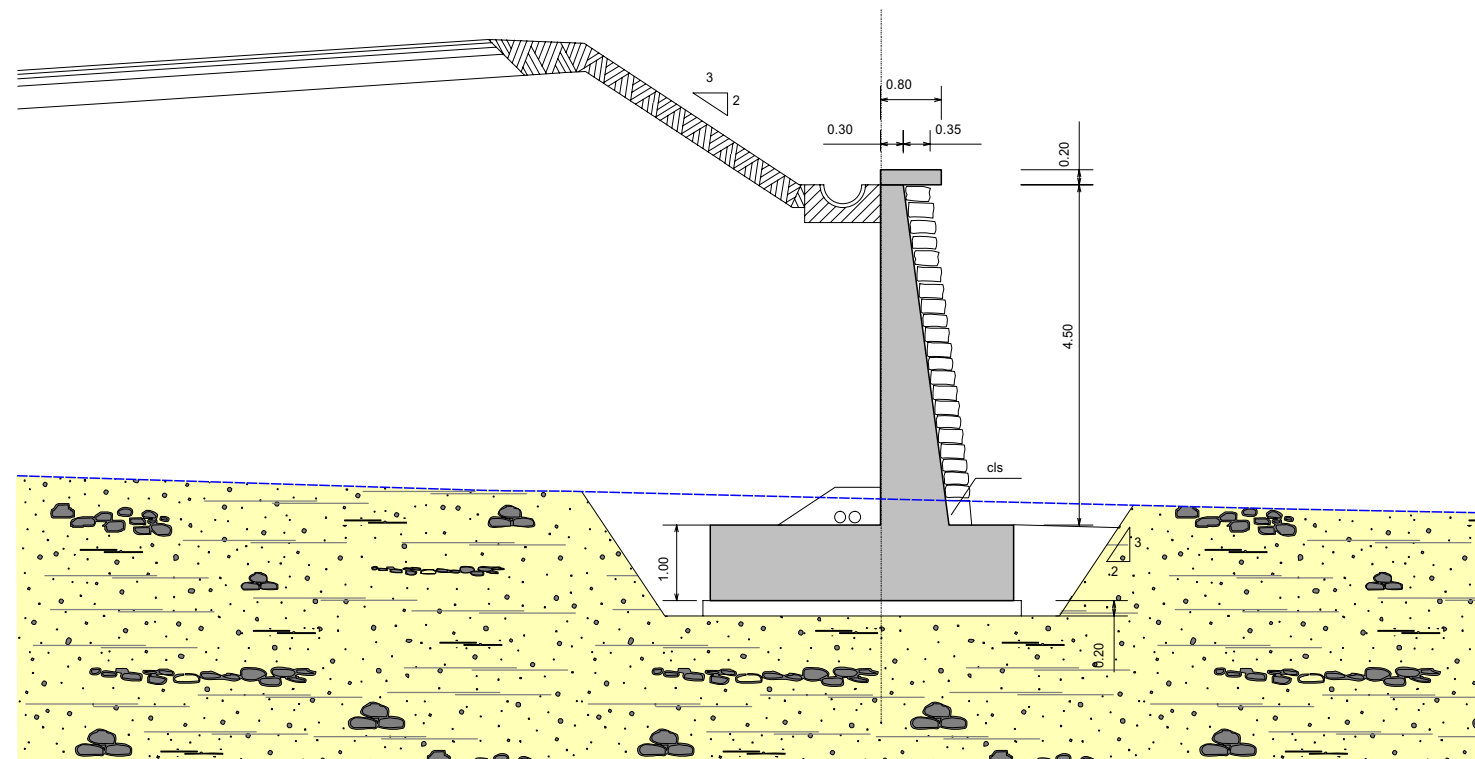
Angolo di attrito interno  $\phi' = 30^\circ$

Coesione  $C' = 0 \text{ Kg/cm}^2$



**OPERA 86 - MURO TIPO MSS - 0,35P**

Scala 1:100



| REV. N.   | DATA         | DESCRIZIONE                      | ELABORATO                             | VERIFICATO   | APPROVATO  |
|---|--------------|----------------------------------|---------------------------------------|--------------|------------|
| 00  |              |                                  | AMANTIA S.F.                          | AMANTIA S.F. | VERSACE P. |
| SOSTITUISCE L'ELABORATO N°  |              |                                  | SOSTITUITO DALL'ELABORATO N°          |              |            |
| CONSORZIO PER LE AUTOSTRADE SICILIANE<br>AUTOSTRADA SIRACUSA - GELA<br>2° TRONCO: ROSOLINI - RAGUSA<br>LOTTO 9: "SCICLI"<br>PROGETTO ESECUTIVO                                      |              |                                  |                                       |              |            |
| Opera 85 - Muro Tipo MSS - 0,35P  |              | Opera 86 - Muro Tipo MSS - 0,35P |                                       | Tav. 30      |            |
| ELABORATO N.  | A18-9-gl90   |                                  | PROGETTAZIONE                         |              |            |
| DATA  |              |                                  |                                       |              |            |
| CODICE CAD-FILE   | Tav.30gt.dsf |                                  | IL RESPONSABILE: DOTT. ING. A. SCOTTI |              |            |
| OPERA PROTETTA AI SENSI DELLA LEGGE 22 APRILE 1941 N. 633 TUTTI I DIRITTI RISERVATI<br>QUALSIASI RIPRODUZIONE ED UTILIZZAZIONE NON AUTORIZZATE SARANNO PERSEGUITE A RIGORE DI LEGGE |              |                                  |                                       |              |            |