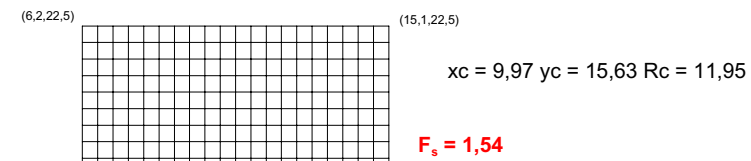
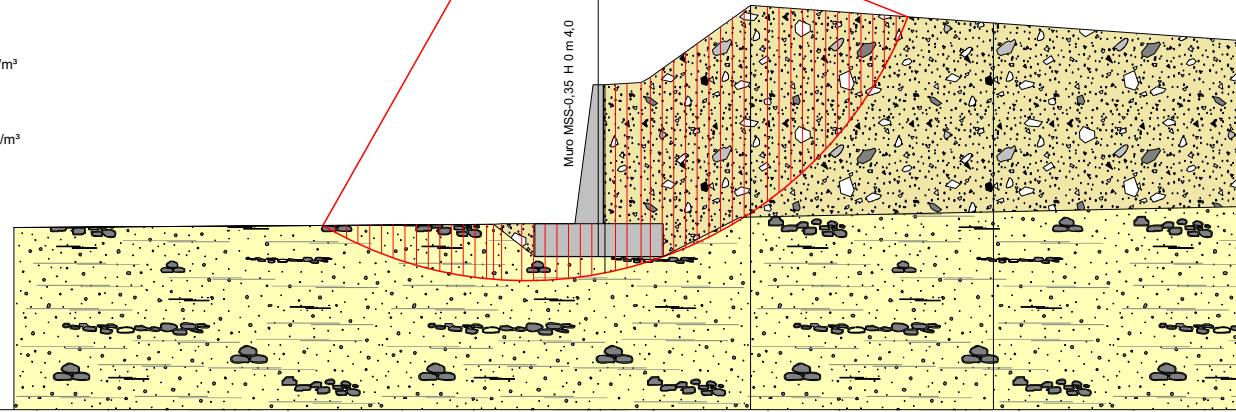


OPERA N° 86 - MURO TIPO MMS - 0,35P
STABILITA' GLOBALE - CONDIZIONI SISMICHE (NTC 2008)



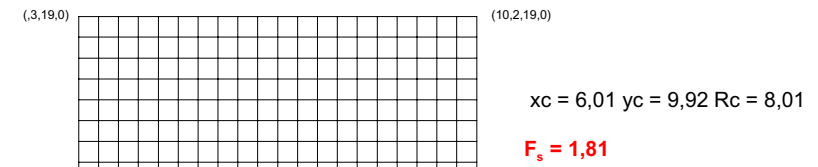
Rilevato
 $\gamma = 1,8 \text{ t/m}^3$
 $\varphi = 35^\circ$
 Alluvioni
 $\gamma = 1,85 \text{ t/m}^3$
 $\varphi = 30^\circ$

Muro MMS-0,35 H 0 m-4,0

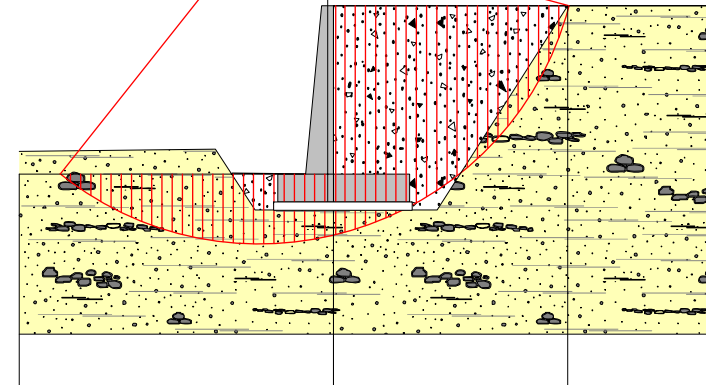


Quote	5,20	11,60	11,10	10,60
Distanze Parziali	0,00	21,50	7,10	7,10
Distanze Progressive	0,00	21,50	28,60	35,70

OPERA N° 87 - MURO TIPO MSO - 0,35P H
STABILITA' GLOBALE - CONDIZIONI SISMICHE (NTC 2008)



Muro MSO - 0,35P - m 6



Quote	3,64	3,64	7,84	7,84
Distanze Parziali	0,00	0,86	5,86	3,68
Distanze Progressive	0,00	7,86	13,72	17,40

00				AMANTIA S.F.	AMANTIA S.F.	VERSACE P.
REV. N.	DATA	DESCRIZIONE	ELABORATO	VERIFICATO	APPROVATO	
SOSTITUISCE L'ELABORATO N°			SOSTITUITO DALL'ELABORATO N°			
CONSORZIO PER LE AUTOSTRADE SICILIANE AUTOSTRADA SIRACUSA - GELA 2° TRONCO: ROSOLINI - RAGUSA LOTTO 9: "SCICLI" PROGETTO ESECUTIVO						
Opere 86 - 87				Tav. 44		
Verifiche di stabilità						
ELABORATO N.	A18-9-gl104		PROGETTAZIONE			
DATA						
CODICE CAD-FILE	Tav.44gt.dsf		IL RESPONSABILE: DOTT. ING. A. SCOTTI			
OPERA PROTETTA AI SENSI DELLA LEGGE 22 APRILE 1941 N. 633 TUTTI I DIRITTI RISERVATI QUALSIASI RIPRODUZIONE ED UTILIZZAZIONE NON AUTORIZZATE SARANNO PERSEGUITE A RIGORE DI LEGGE						