

SEZIONE 12

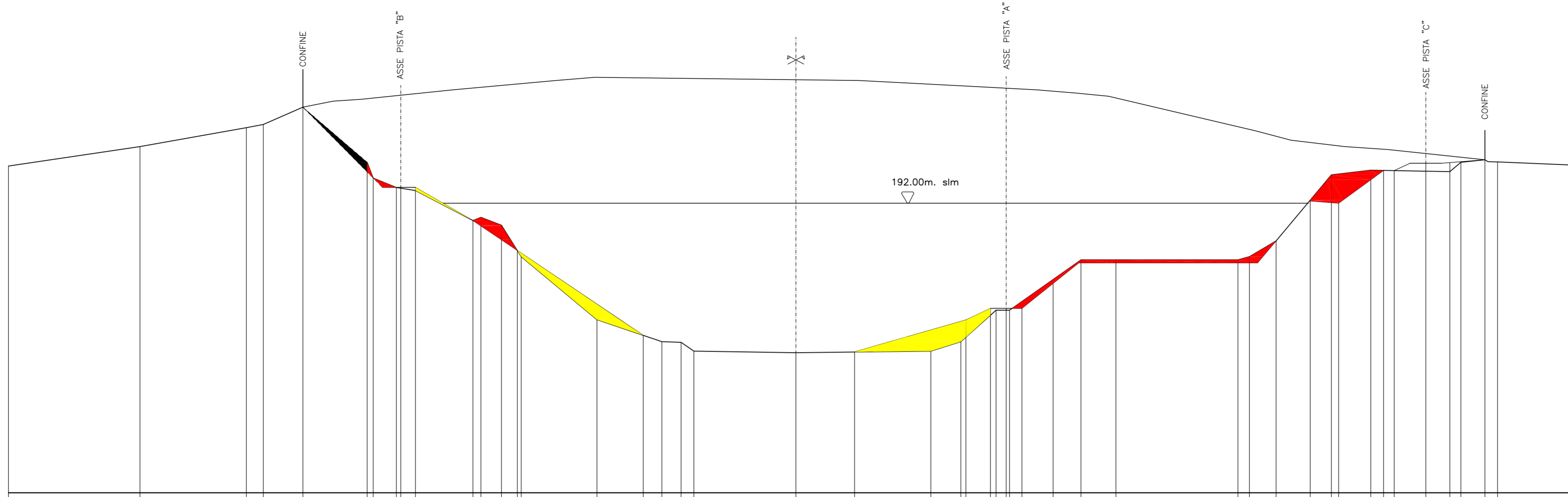
DISTANZE
 D.PARZ. ML. 22.43
 D.PROG. ML. 314.15

AREA VERSANTE NW
 SCAVO = MQ. 72.97
 RIPOR. = MQ. 109.65

AREA VERSANTE SE
 SCAVO = MQ. 226.44
 RIPOR. = MQ. 184.21

AREA SISTEMAZIONE FINALE
 RIPOR. = MQ. 11128.29

ORDINATE 1:1000
 SCALE
 ASCISSE 1:1000 100.00



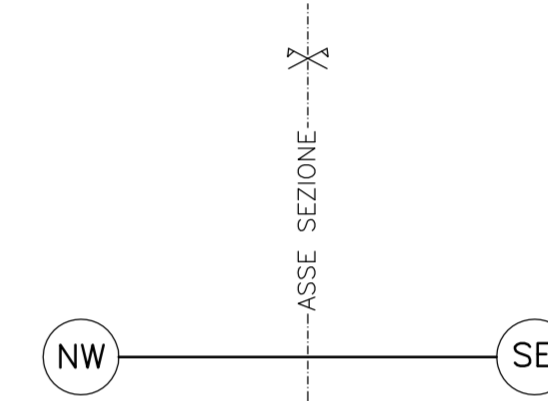
PUNTO T.	1	2	3	4	5	6	7	8	9	10	11	12	13	14	15	16	17	18	19	20	21	22	23	24	25	26	27	28	29	30	31	32	33	34	35				
QUOTA TERRENO	203.80	210.00	216.00	217.00	222.50	205.00	200.00	197.00	196.00	186.50	187.50	185.00	175.00	155.00	148.00	147.80	145.00	144.50	145.00	148.00	158.00	158.00	158.57	174.00	174.00	174.00	175.00	180.00	201.00	202.50	202.35	202.42	202.35	204.70	204.91	205.00	205.80	205.10	203.95
DIST. PARZ. TERRENO		41.74	33.79	5.36	12.57	20.41	7.35	6.05	18.24	6.51	6.30	24.02	20.61	6.10	32.40	42.82	9.55	11.16	22.68	11.10	38.74	8.45	17.59	12.48	25.11	7.61	27.24												
QUOTA PROGETTO					217.92	200.00	197.00	197.03	186.50	187.50	175.98	150.01	144.72	154.91	158.57	158.57	166.20	173.00	192.70	192.00	202.42	202.35	204.70	204.91	205.00	205.80	205.10	203.95											
DIST. PARZ. PROGETTO		93.43			22.00	22.35	8.76	4.64	18.24	14.10	39.95	67.13	35.33	7.29	9.91	22.00	58.71	22.92	8.98	14.30	10.04	7.67	3.50	38.90															
QUOTA PROGETTO SISTEMAZIONE FINALE					222.00	224.40	225.00	228.00	231.00	232.00	231.00	229.00	228.00	227.00	228.00	220.00	215.00	212.00	210.00	209.00	207.00	206.00	205.80																
DIST. PARZ. SIST.FINALE					9.61	8.90	29.12	32.71	12.35	83.92	38.18	18.13	12.38	10.44	25.34	21.25	11.39	17.05	13.64	19.31	11.60																		

LEGENDA SIMBOLI ED ABBREVIAZIONI

PUNTO T. = PUNTO TERRENO
 Q.T. = QUOTE TERRENO
 D.T. = DISTANZE TERRENO
 Q.P. = QUOTE PROGETTO
 D.P. = DISTANZE PROGETTO
 D. PARZ. = DISTANZA PARZIALE
 D. PROG. = DISTANZA PROGRESSIVA
 SC. = AREA DI SCAVO
 RP. = AREA DI RIPORTO

LEGENDA AREE

- MATERIALI DI SCAVO
- MATERIALI DI RIPORTO
- MATERIALI A DEPOSITO



ORIENTAMENTO SEZIONI

SEZIONE 13

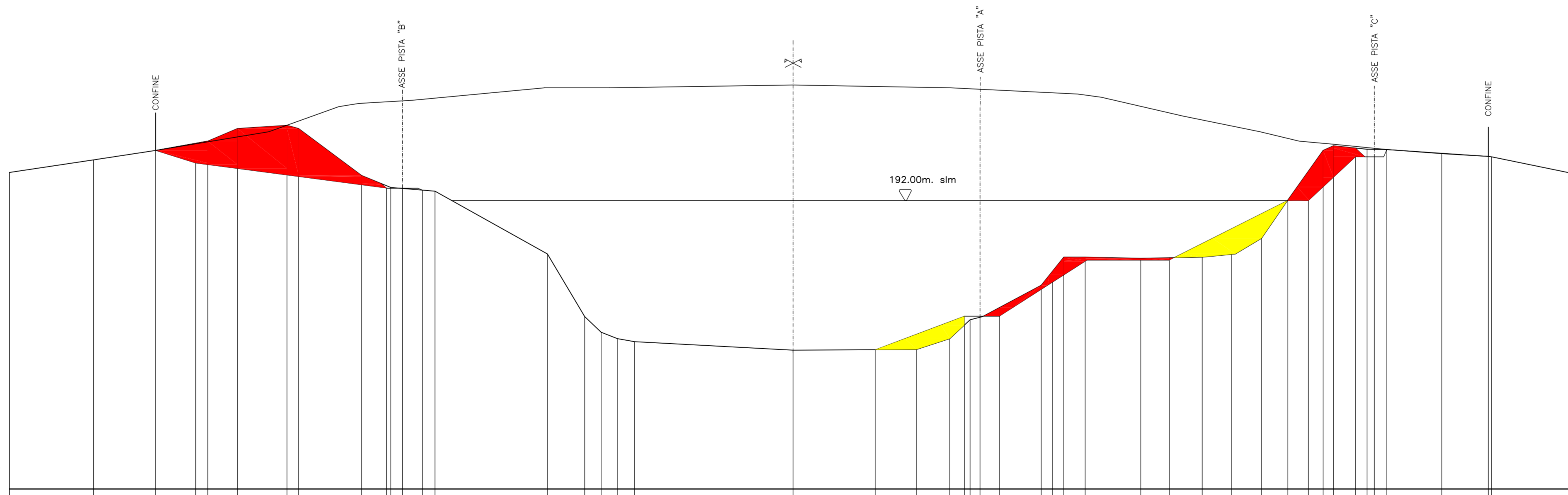
DISTANZE
 D.PARZ. ML. 31.39
 D.PROG. ML. 345.54

AREA VERSANTE NW
 SCAVO = MQ. 639.71
 RIPOR. = MQ. 0.00

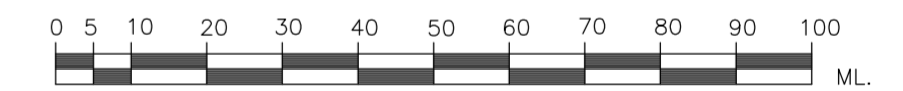
AREA VERSANTE SE
 SCAVO = MQ. 266.35
 RIPOR. = MQ. 295.41

AREA SISTEMAZIONE FINALE
 RIPOR. = MQ. 10985.93

ORDINATE 1:1000
 SCALE
 ASCISSE 1:1000 100.00



PUNTO T.	1	2	3	4	5	6	7	8	9	10	11	12	13	14	15	16	17	18	19	20	21	22	23	24	25	26	27	28	29	30	31	32	33	34			
QUOTA TERRENO	201.00	205.00	208.00	211.00	215.00	216.00	215.00	200.00	196.20	195.97	195.34	175.00	155.00	150.00	148.00	147.00	144.30	144.50	148.00	154.00	155.15	155.15	166.00	174.00	174.00	173.80	174.00	174.89	180.00	208.00	209.50	208.40	208.30	207.00	206.10	206.00	200.40
DIST. PARZ. TERRENO		26.90	19.75	16.63	9.51	15.77	20.09	9.30	14.09	35.86	11.90	5.26	5.52	50.56	39.32	10.65	6.51	19.54	7.19	6.83	17.71	19.61	9.40	9.53	19.63	10.71	6.32	17.50	14.87	27.23							
QUOTA PROGETTO			208.00	204.00				195.97	195.97	195.34	175.00	144.43	155.15	155.15	166.00	172.67	173.83	174.00	192.00	192.00	206.00	206.00	206.30	206.00	206.00	206.00	206.00	206.00	206.00	206.00							
DIST. PARZ. PROGETTO		46.62	12.80	60.90	6.35	46.24	104.53	28.51	16.96	10.42	26.80	10.52	27.29	6.60	15.01	6.00	60.60																				
QUOTA PROGETTO SISTEMAZIONE FINALE		206.00	215.00	225.00	224.00	225.00	225.00	229.00	220.00	229.00	220.00	229.00	229.00	227.00	226.00	220.00	215.00	212.00	211.00	206.00	206.00																
DIST. PARZ. SIST.FINALE			36.13	22.29	6.37	17.09	42.24	20.66	58.54	50.19	40.64	7.50	26.06	24.54	12.56	10.79	17.47	32.00																			



REV. N.	DATA	DESCRIZIONE	ELABORATO	VERIFICATO	APPROVATO
01	SET 2012	Conferimento materiali di risulta alla cava Truncafila	BELLOTTI	PERINA	BUSOLA
SOSTITUISCE L'ELABORATO N°			SOSTITUITO DALL'ELABORATO N°		
CONSORZIO PER LE AUTOSTRADIE SICILIANE AUTOSTRADA SIRACUSA - GELA 2° TRONCO: ROSOLINI - RAGUSA LOTTO 9 : "SCICLI"					
PROGETTO ESECUTIVO AREA DI DEPOSITO DEFINITIVO TRUNCAFILA MATERIALI DI SCAVO DELL'AUTOSTRADA SEZIONI TRASVERSALI (12-13) TAV.13					
ELABORATO N.	A18-9-trunc13		PROGETTAZIONE		
DATA	LUGLIO 2004		IL RESPONSABILE :	DOTT. ING. F. BUSOLA	
CODICE CAD-FILE	A18-9-trunc13.dwg				
OPERA PROGETTA AI SENSI DELLA LEGGE 22 APRILE 1941 N. 633 TUTTI I DIRITTI RISERVATI QUALSIASI RIPRODUZIONE ED UTILIZZAZIONE NON AUTORIZZATE SARANNO PERSEGUITE A RICORRERE DI LEGGE					