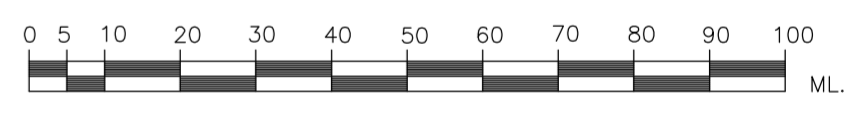
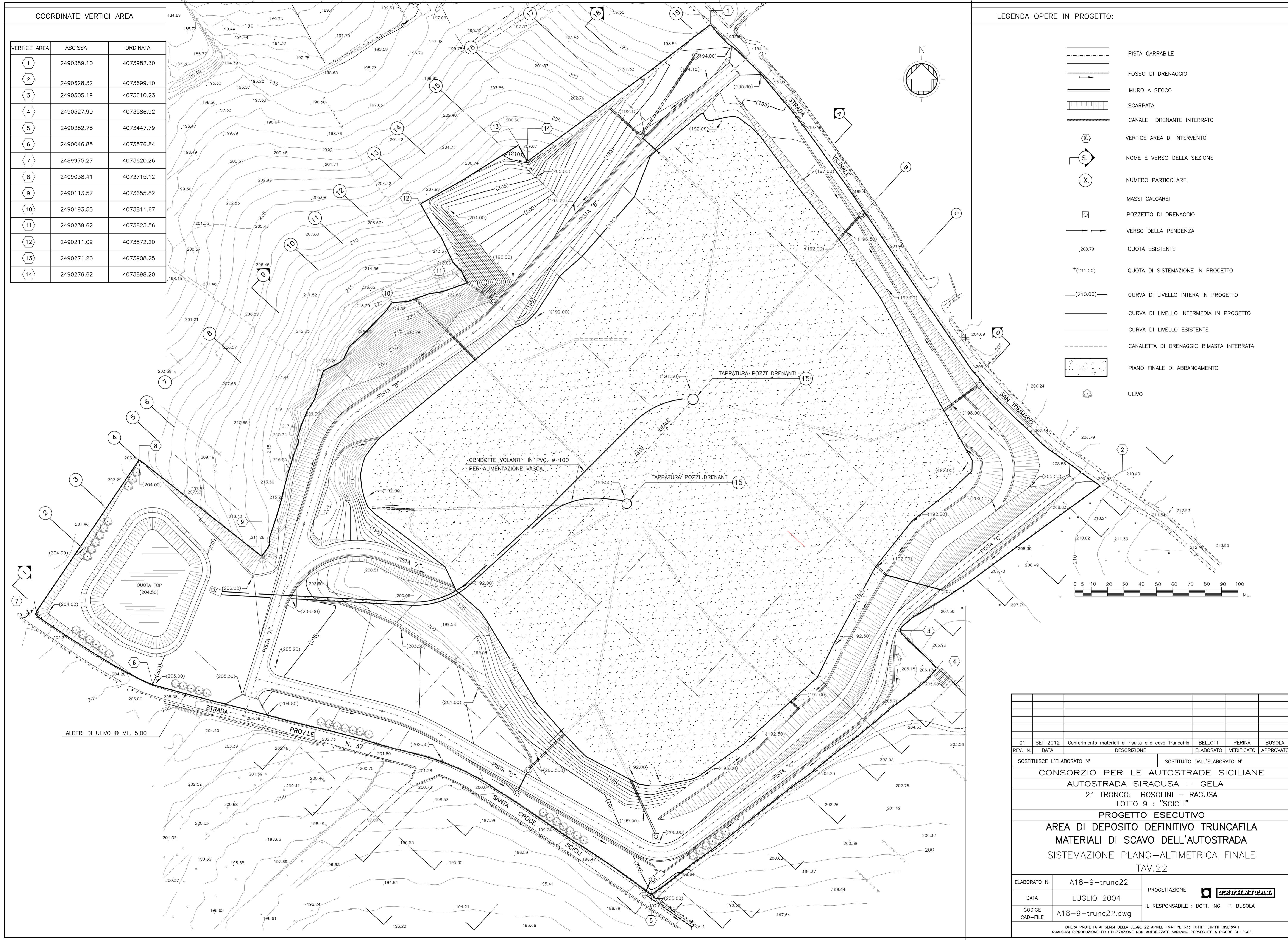


COORDINATE VERTICI AREA

VERTICE AREA	ASCISSA	ORDINATA
1	2490389.10	4073982.30
2	2490628.32	4073699.10
3	2490505.19	4073610.23
4	2490527.90	4073586.92
5	2490352.75	4073447.79
6	2490466.85	4073576.84
7	2489975.27	4073620.26
8	2490938.41	4073715.12
9	2490113.57	4073655.82
10	2490193.55	4073811.67
11	2490239.62	4073823.56
12	2490211.09	4073872.20
13	2490271.20	4073908.25
14	2490276.62	4073898.20

LEGENDA OPERE IN PROGETTO:

-  PISTA CARRABILE
-  FOSSO DI DRENAGGIO
-  MURO A SECCO
-  SCARPATA
-  CANALE DRENANTE INTERRATO
-  VERTICE AREA DI INTERVENTO
-  NOME E VERSO DELLA SEZIONE
-  NUMERO PARTICOLARE
-  MASSI CALCAREI
-  POZZETTO DI DRENAGGIO
-  VERSO DELLA PENDENZA
-  QUOTA ESISTENTE
-  QUOTA DI SISTEMAZIONE IN PROGETTO
-  CURVA DI LIVELLO INTERA IN PROGETTO
-  CURVA DI LIVELLO INTERMEDIA IN PROGETTO
-  CURVA DI LIVELLO ESISTENTE
-  CANALETTA DI DRENAGGIO RIMASTA INTERRATA
-  PIANO FINALE DI ABBANCAMENTO
-  ULIVO



01	SET 2012	Conferimento materiali di risulta dalla cava Truncafila	BELLOTTI	PERINA	BUSOLA
REV. N.	DATA	DESCRIZIONE	ELABORATO	VERIFICATO	APPROVATO
SOSTITUISCE L'ELABORATO N°			SOSTITUITO DALL'ELABORATO N°		
CONSORZIO PER LE AUTOSTRADE SICILIANE AUTOSTRADA SIRACUSA - GELA 2° TRONCO: ROSOLINI - RAGUSA LOTTO 9 : "SCICLI" PROGETTO ESECUTIVO AREA DI DEPOSITO DEFINITIVO TRUNCAFILA MATERIALI DI SCAVO DELL'AUTOSTRADA SISTEMAZIONE PLANO-ALTIMETRICA FINALE TAV.22					
ELABORATO N.	A18-9-trunc22		PROGETTAZIONE		
DATA	LUGLIO 2004		IL RESPONSABILE :	DOTT. ING. F. BUSOLA	
CODICE CAD-FILE	A18-9-trunc22.dwg		OPERA PROTETTA AI SENSI DELLA LEGGE 22 APRILE 1941 N. 633 TUTTI I DIRITTI RISERVATI		
QUALSIASI RIPRODUZIONE ED UTILIZZAZIONE NON AUTORIZZATE SARANNO PERSEGUITE A RICORRERE DI LEGGE					