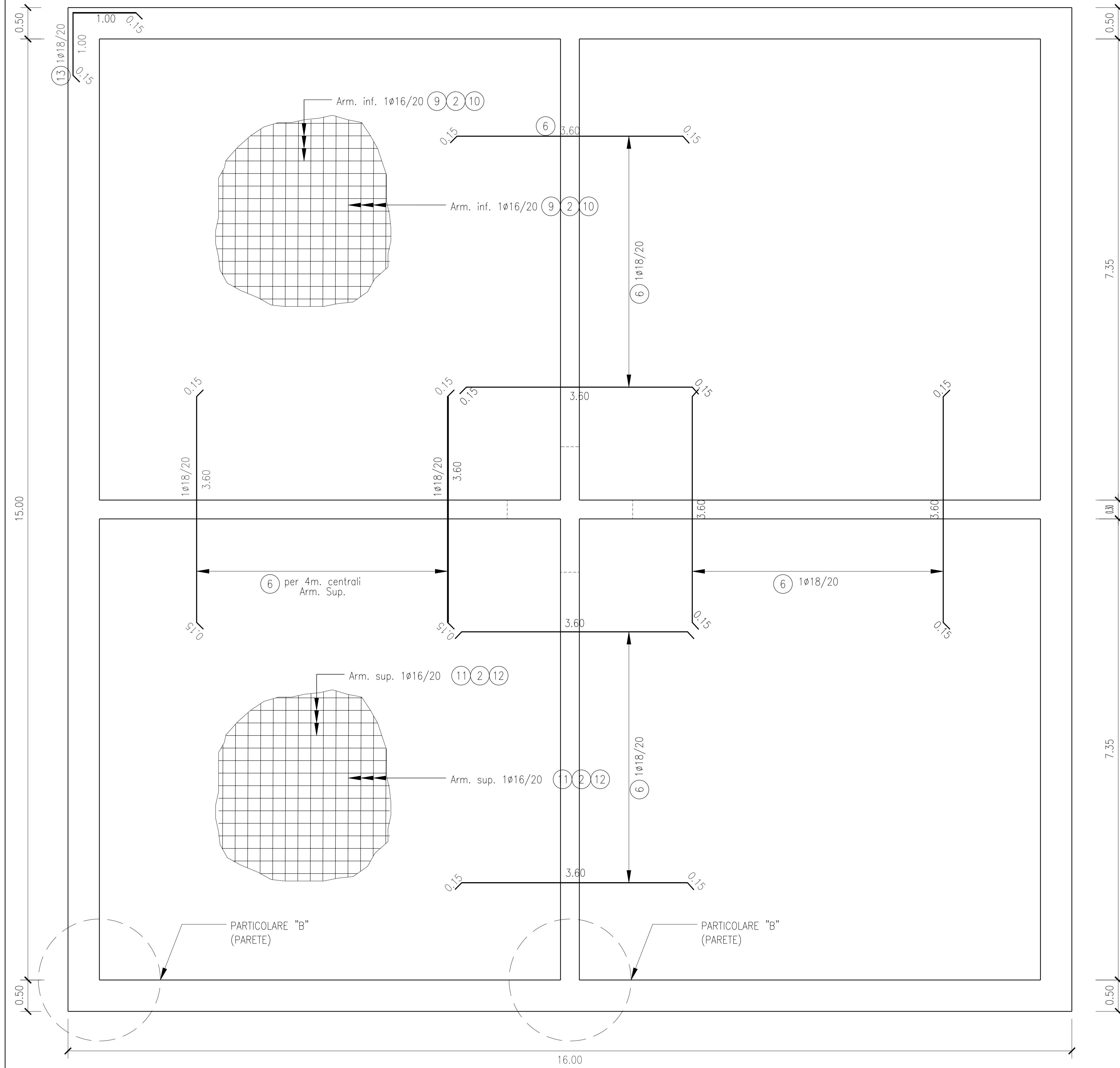
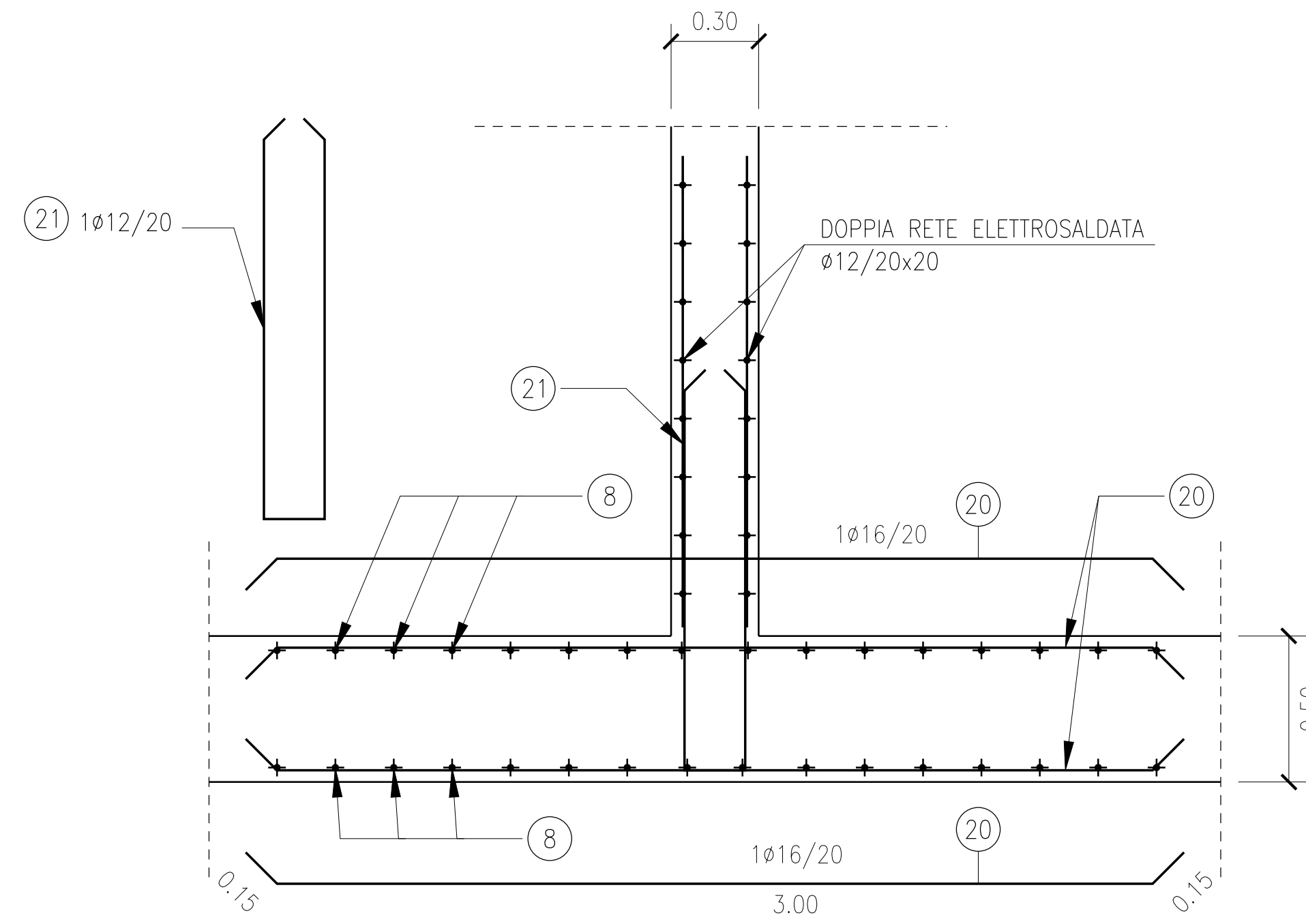


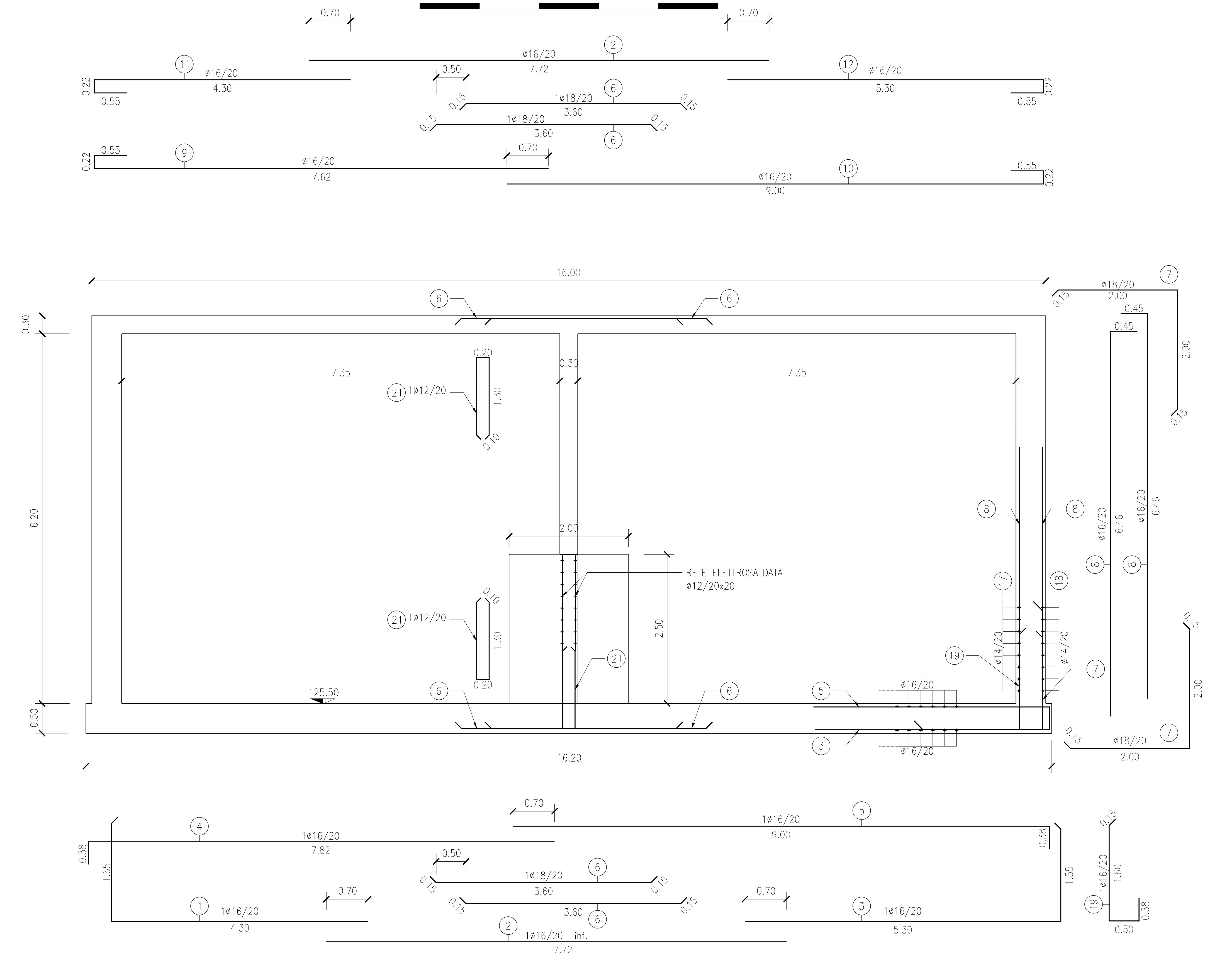
PIANTA SOLETTA SUPERIORE



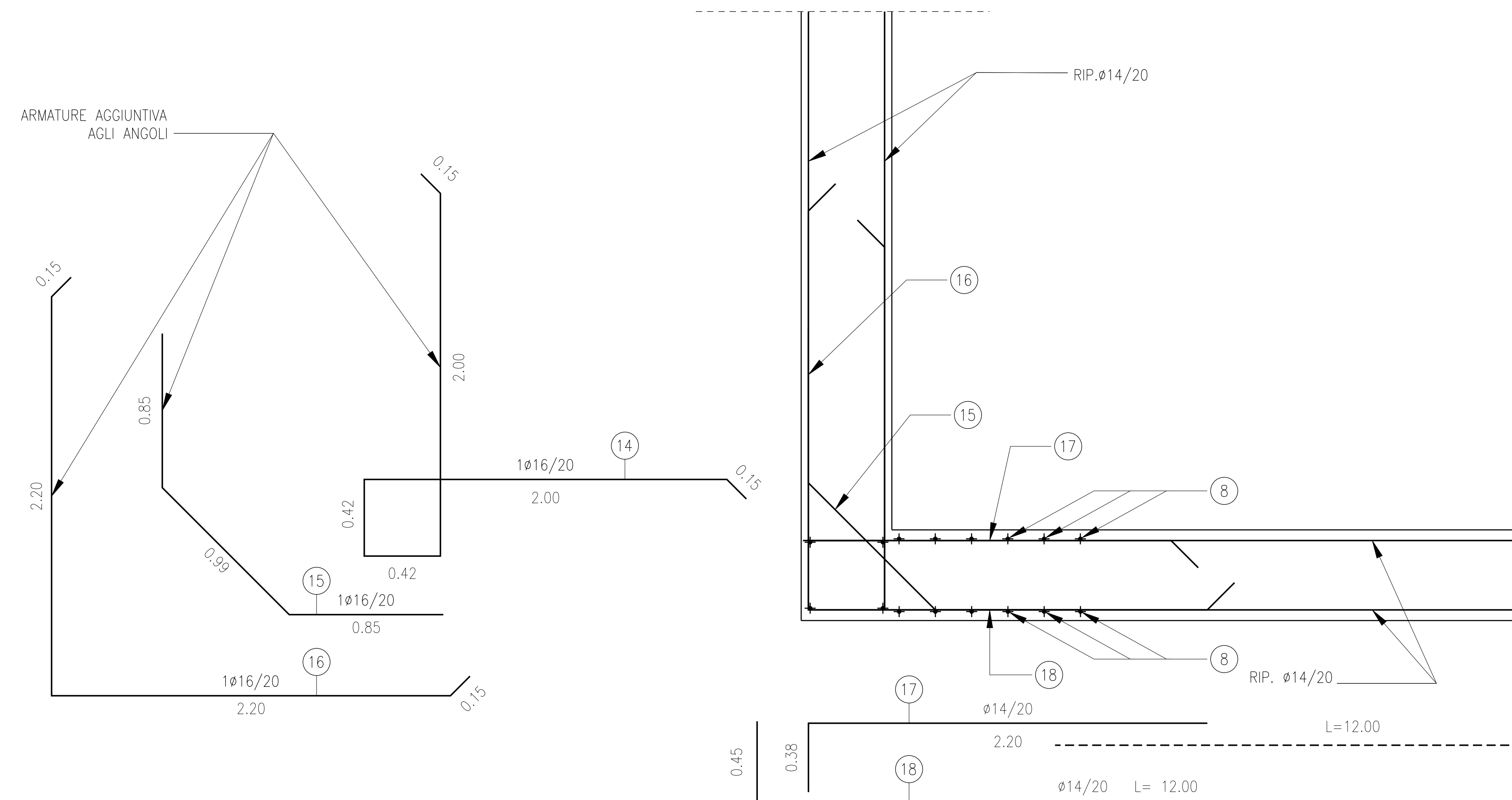
PARTICOLARE "A"



SEZIONE



PARTICOLARE "B"



02	SET 2012	Conferimento materiali di risulta alla cava Truncofilia	PIRONTI	BONETTO	BUSOLA
01	MAR 2011	Adeguamento Normativo	PIRONTI	BONETTO	BUSOLA
00	LUC 2004	Emissioni	PIRONTI	BONETTO	BUSOLA
REV. N.	DATA	DESCRIZIONE	ELABORATO	VERIFICATO	APPROVATO
SOSTITUISCE L'ELABORATO N°			SOSTITUITO DALL'ELABORATO N°		
<b>CONSORZIO PER LE AUTOSTRADE SICILIANE</b> <b>AUTOSTRADA SIRACUSA - GELA</b> <b>2° TRONCO: ROSOLINI - RAGUSA</b> <b>LOTTO 9 : "SCICLI"</b> <b>PROGETTO ESECUTIVO</b> <b>VASCHE DI ACCUMULO IDRICO AD USO</b> <b>ANTINCENDIO E IRRIGAZIONE</b> OPERA N. 74 <b>VASCA DI ACCUMULO A VALLE DELLE VASCHE</b> <b>DI PRIMA PIOGGIA N. 63 E 64</b> <b>ARMATURA</b>					
ELABORATO N.	A18-9-i453		PROGETTAZIONE		
DATA	LUGLIO 2004		IL RESPONSABILE :		
CODICE CAD-FILE	A18-9-i453.dgn		DOTT. ING. F. BUSOLA		
OPERA PROTETTA AI SENSI DELLA LEGGE 22 APRILE 1941 N. 633 TUTTI I DIRITTI RISERVATI QUALSIASI RIPRODUZIONE ED UTILIZZAZIONE NON AUTORIZZATE SARANNO PERSEGUITE A RIGORE DI LEGGE					