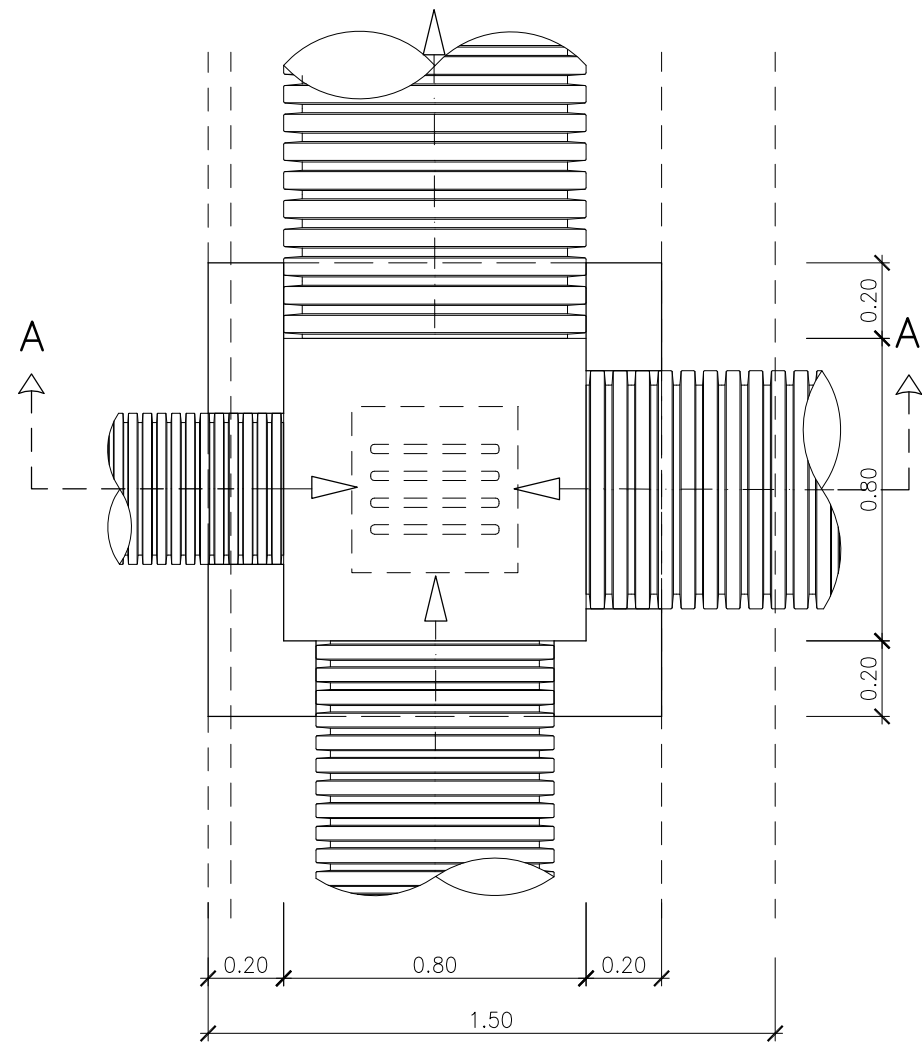
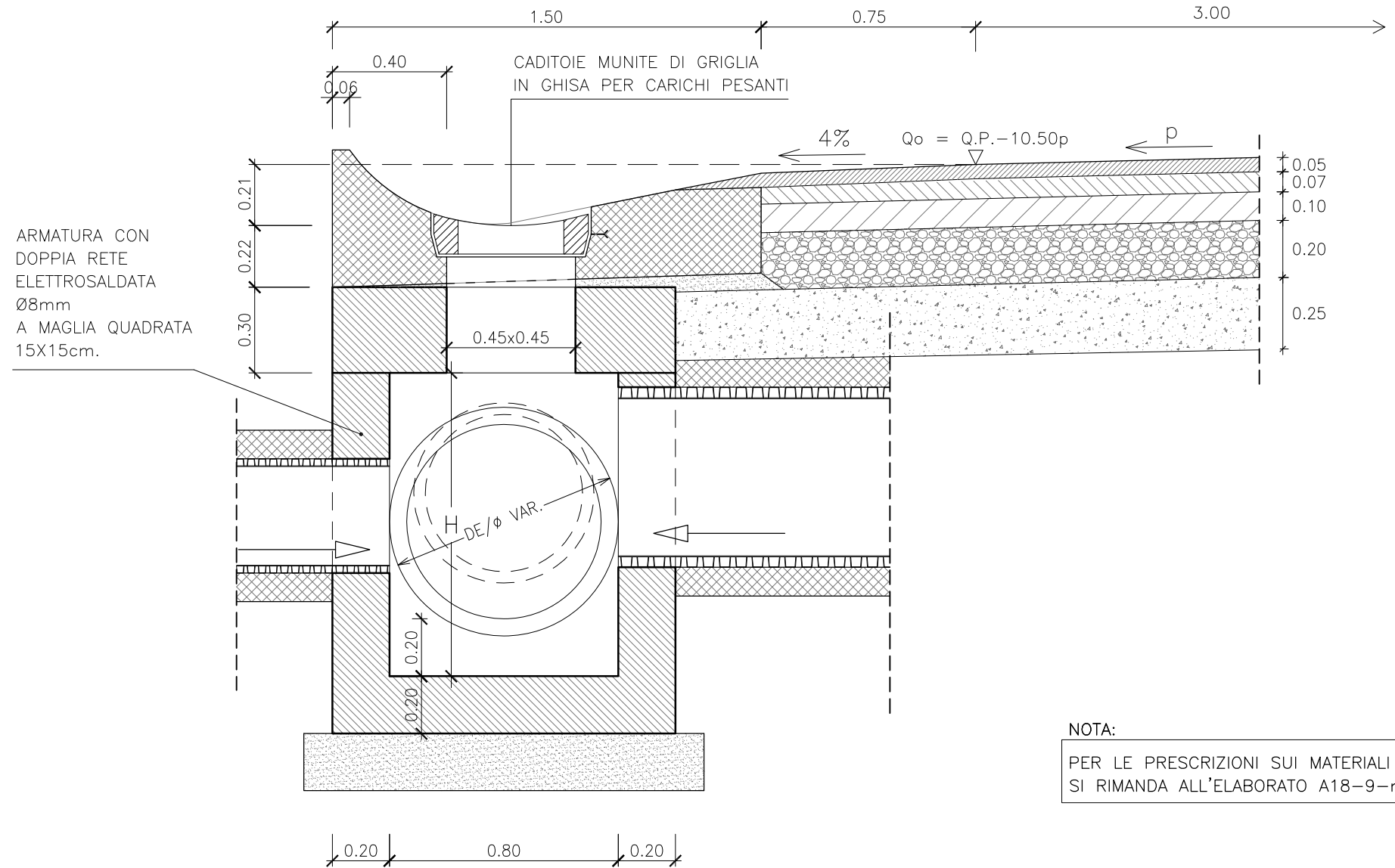


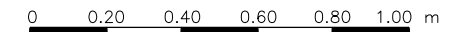
PIANTA



SEZIONE A-A



NOTA:
PER LE PRESCRIZIONI SUI MATERIALI
SI RIMANDA ALL'ELABORATO A18-9-m01



| | | | | | |
|---|----------------|--|--|------------|--------------|
| 02 | SET 2012 | Conferimento materiali di risulta alla cava Truncaglia | P.MILANI | A.FOLLESA | A.CACCIATORI |
| 01 | MAR 2011 | Adeguamento Normativa | A.FOLLESA | A.BONETTO | F.BUSOLA |
| 00 | LUG 2004 | Emissione | R.PIRONI | A.BONETTO | F.MATTAROLO |
| REV. N. | DATA | DESCRIZIONE | ELABORATO | VERIFICATO | APPROVATO |
| SOSTITUISCE L'ELABORATO N° | | | SOSTITUITO DALL'ELABORATO N° | | |
| CONSORZIO PER LE AUTOSTRADIE SICILIANE AUTOSTRADA SIRACUSA - GELA 2° TRONCO: ROSOLINI - RAGUSA LOTTO 9 : "SCICLI" PROGETTO ESECUTIVO SISTEMAZIONE IDRAULICA SUPERFICIALE ELEMENTI TIPOLOGICI POZZETTO TIPO 6/1 | | | | | |
| ELABORATO N. | A18-9-is06 | | PROGETTAZIONE | | |
| DATA | LUGLIO 2004 | | IL RESPONSABILE : DOTT. ING. F. BUSOLA | | |
| CODICE CAD-FILE | A18-9-is06.dwg | | | | |
| OPERA PROTETTA AI SENSI DELLA LEGGE 22 APRILE 1941 N. 633 TUTTI I DIRITTI RISERVATI QUALSIASI RIPRODUZIONE ED UTILIZZAZIONE NON AUTORIZZATE SARANNO PERSEGUITE A RIGORE DI LEGGE | | | | | |