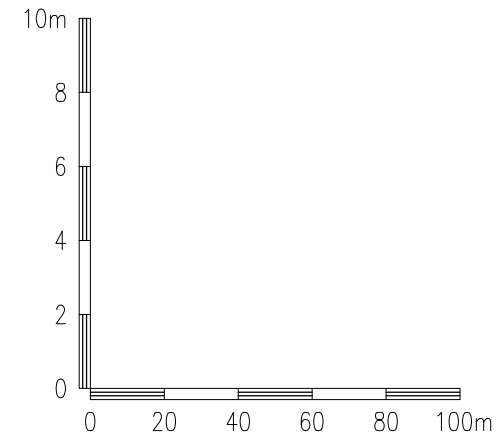
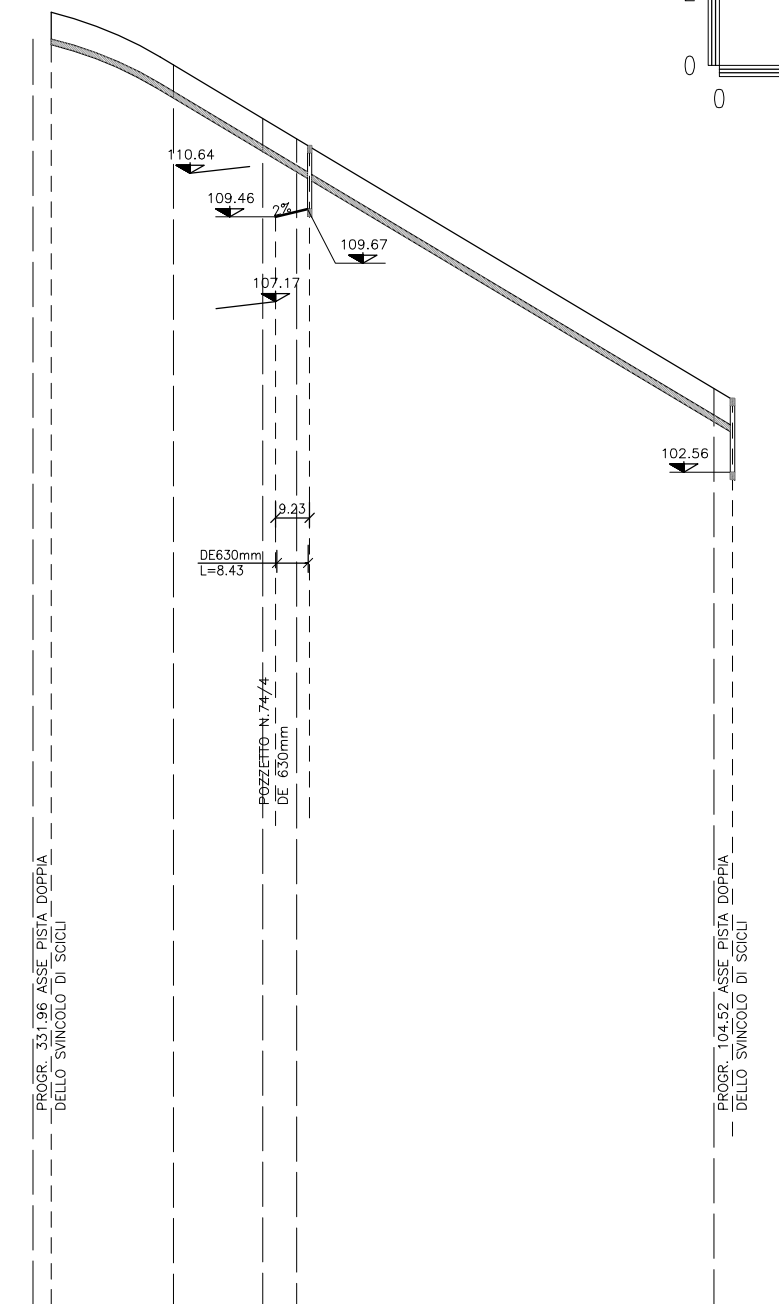
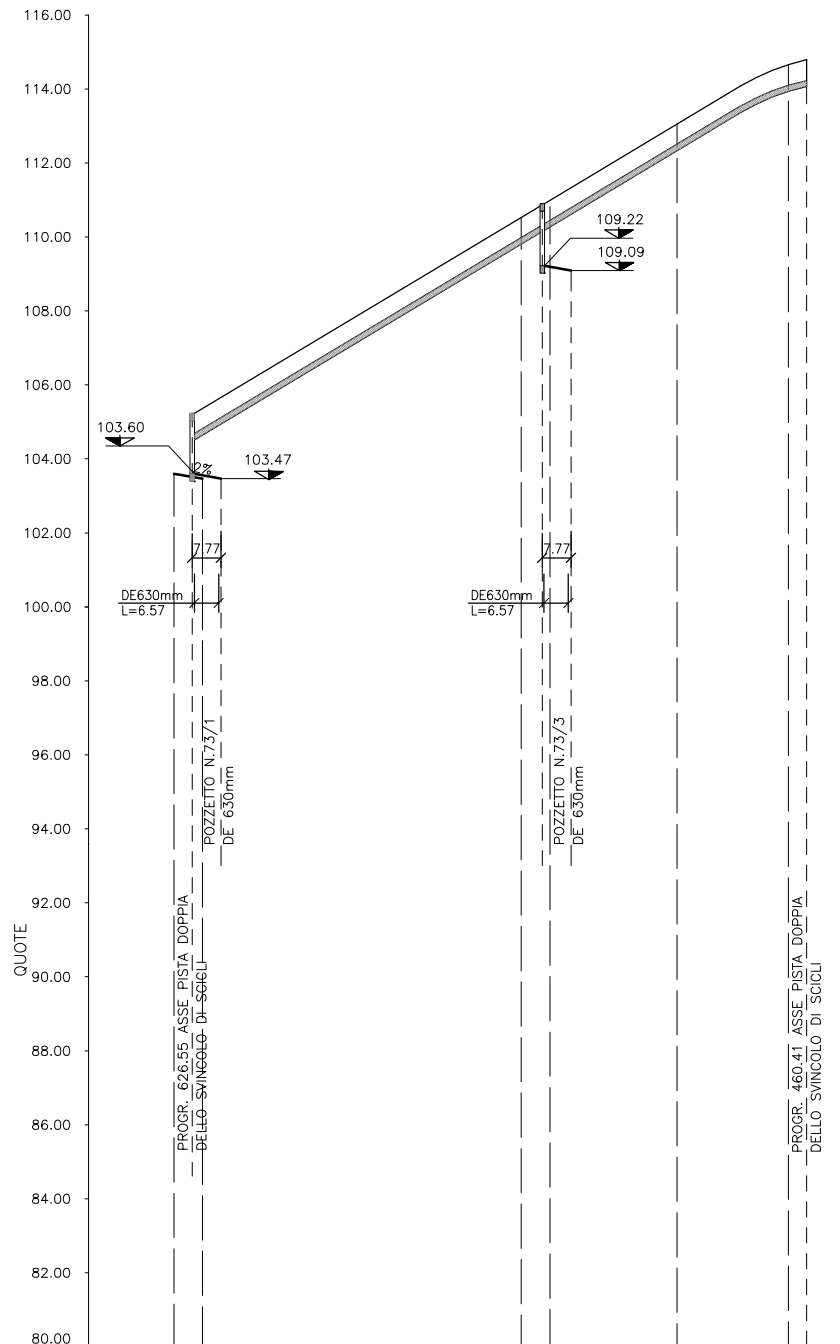


COLLETTORE N.84

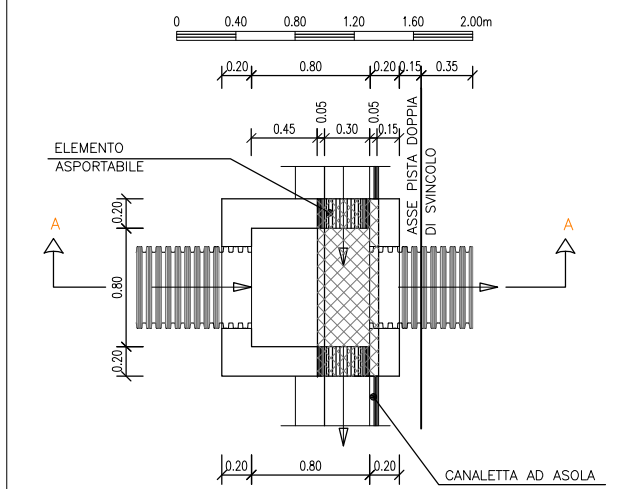
COLLETTORE N.85



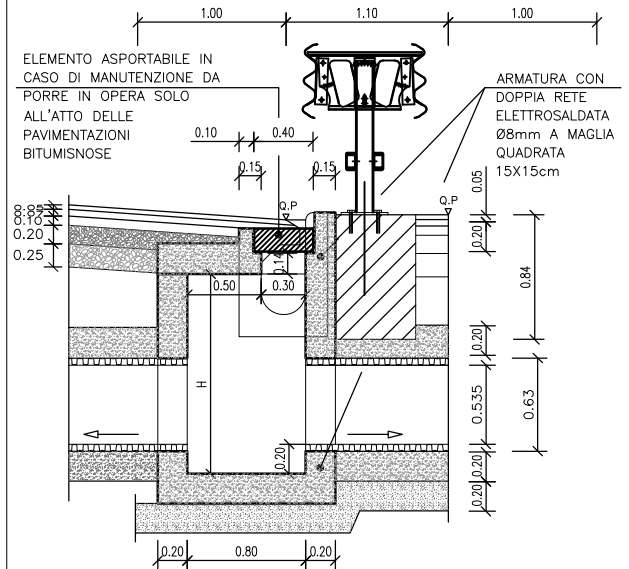
NUMERO POZZETTI :	84/1	84/2		
TIPO POZZETTI :	5	5		
H POZZETTI :	1.40	1.40		
QUOTA SOMMITA' CANALETTA :	104.20	105.20	110.82	113.35
QUOTE FONDO CANALETTA :	104.48	110.10	112.63	114.79
DISTANZE PARZIALI :		93.91	42.16	30.07
DISTANZE PROGRESSIVE :	166.14	72.23	30.07	0.00
PENDENZA CANALETTA :		5.99%	5.99%	≤5.99%
LUNGHEZZA CANALETTA :		92.88	72.35	
TIPO CANALETTA :	CANALETTA AD ASOLA IN ASSE PISTA DOPPIA DI SVINCOLO			

NUMERO POZZETTI :	85/1	74/1		
TIPO POZZETTI :	4	4		
H POZZETTI :	1.40	1.86		
QUOTA SOMMITA' CANALETTA :	114.99	113.30	111.27	104.52
QUOTE FONDO CANALETTA :	114.27	112.58	110.55	102.56
DISTANZE PARZIALI :		37.55	33.81	112.81
DISTANZE PROGRESSIVE :	184.17	146.62	112.81	0.00
PENDENZA CANALETTA :		≤5.99%	5.99%	5.99%
LUNGHEZZA CANALETTA :		73.48		111.49
TIPO CANALETTA :	CANALETTA AD ASOLA IN ASSE PISTA DOPPIA DI SVINCOLO			

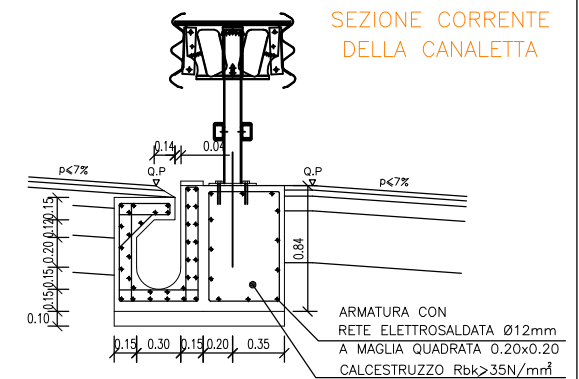
POZZETTO TIPO 5 - PIANTA



SEZIONE A-A



SEZIONE CORRENTE DELLA CANALETTA



02	SET 2012	Conferimento materiali di risulta alla cava Truncatillo	R.PIRONI	A.BONETTO	A.CACCIATORE
01	MAR 2011	Adeguamento Normativo	R.PIRONI	A.BONETTO	F.BUSOLA
00	LUG 2004	Emissione	R.PIRONI	A.BONETTO	F.MATTAROLO
REV. N.	DATA	DESCRIZIONE	ELABORATO	VERIFICATO	APPROVATO

SOSTITUISCE L'ELABORATO N° SOSTITUITO DALL'ELABORATO N°

CONSORZIO PER LE AUTOSTRADIE SICILIANE
 AUTOSTRADA SIRACUSA - GELA
 2° TRONCO: ROSOLINI - RAGUSA
 LOTTO 9 : "SCICLI"

PROGETTO ESECUTIVO

SISTEMAZIONE IDRAULICA SUPERFICIALE
 COLLETTORE N. 84-85
 PROFILO LONGITUDINALE

ELABORATO N.	A18-9-is218	PROGETTAZIONE	
DATA	LUGLIO 2004	IL RESPONSABILE:	DOTT. ING. F. BUSOLA
CODICE CAD-FILE	A18-9-is218.dwg		

OPERA PROTETTA AI SENSI DELLA LEGGE 22 APRILE 1941 N. 633 TUTTI I DIRITTI RISERVATI
 QUALSIASI RIPRODUZIONE ED UTILIZZAZIONE NON AUTORIZZATE SARANNO PERSEGUITE A RIGORE DI LEGGE