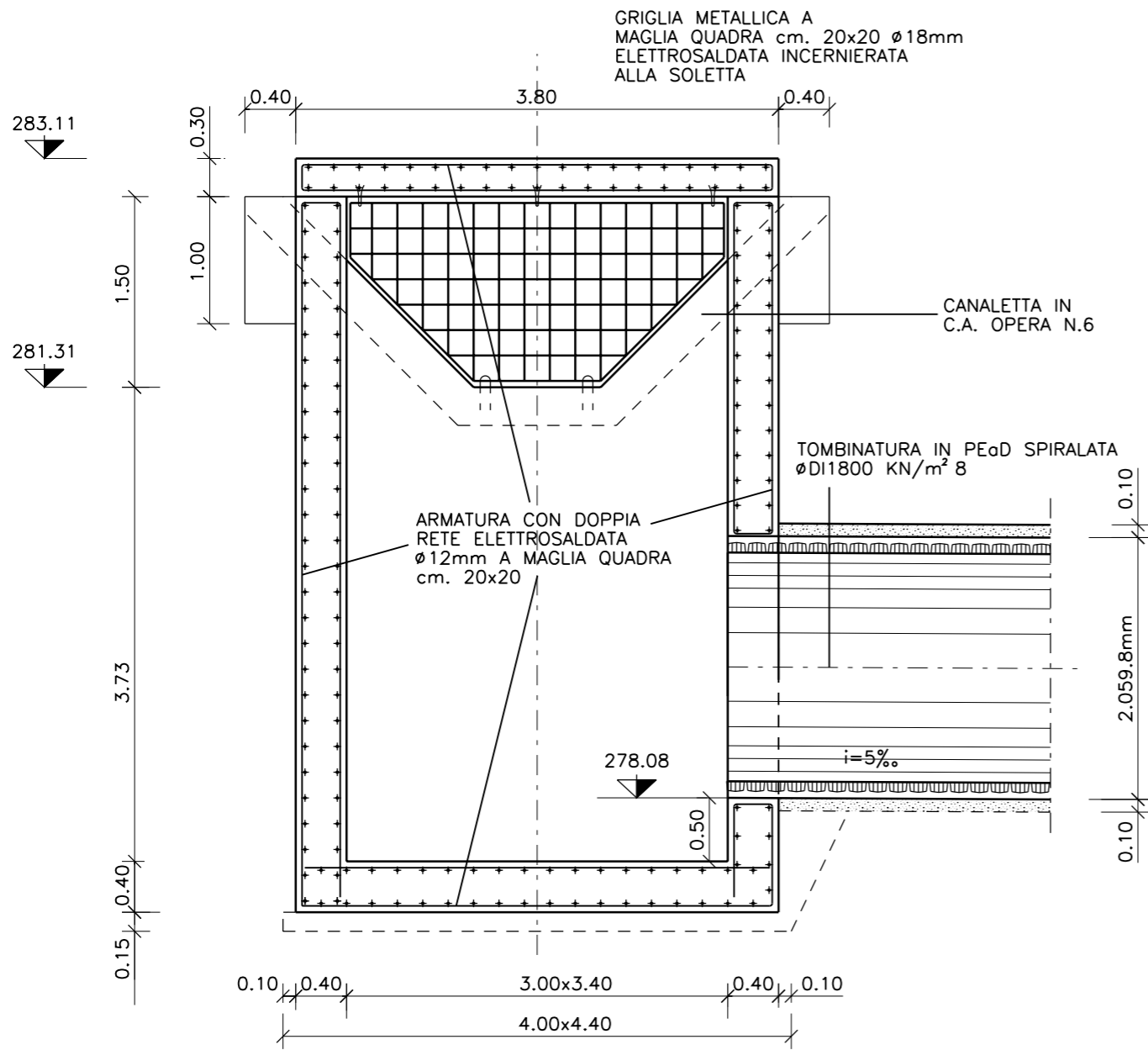
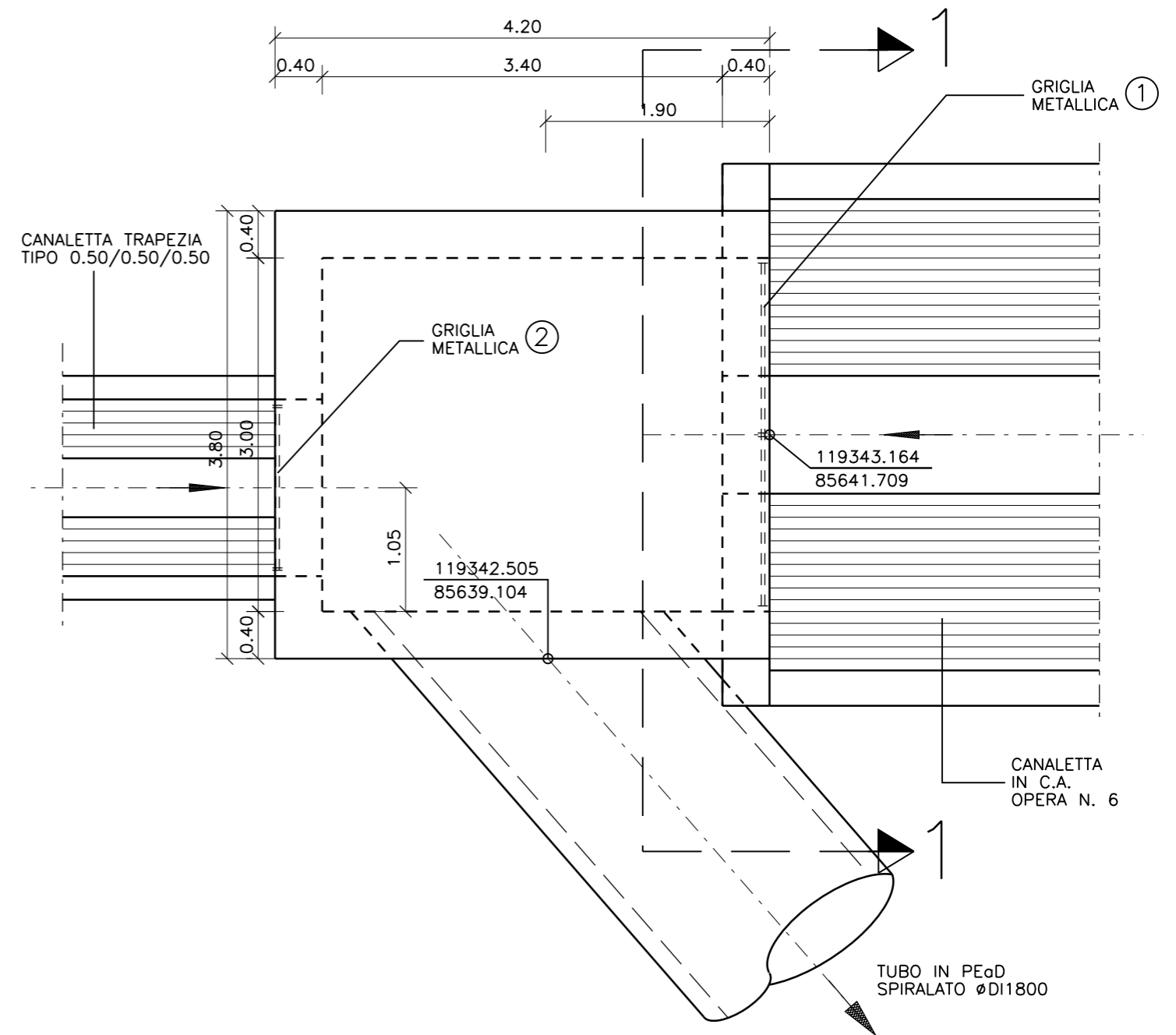


# POZZETTO "D" SEZIONE 1-1



# POZZETTO "D" PIANTA



02	SET 2012	Conferimento materiali di risulta alla cava Truncatillo	PIRONI	BONETTO	BUSOLA
01	MAR 2011	Adeguamento Normativa	PIRONI	BONETTO	BUSOLA
00	LUC 204	Emissione	PIRONI	BONETTO	MATTAROLO
REV. N.	DATA	DESCRIZIONE	ELABORATO	VERIFICATO	APPROVATO
SOSTITUISCE L'ELABORATO N°			SOSTITUITO DALL'ELABORATO N°		
<b>CONSORZIO PER LE AUTOSTRADIE SICILIANE</b> <b>AUTOSTRADA SIRACUSA - GELA</b> <b>2° TRONCO: ROSOLINI - RAGUSA</b> <b>LOTTO 9 : "SCICLI"</b> <b>PROGETTO ESECUTIVO</b>					
<b>SISTEMAZIONI ED OPERE DI ATTRAVERSAMENTO IDRAULICHE</b> <b>OPERA 3bis</b> <b>TOMBINATURA øDI1800 IN PEAD SPIRALATO</b> <b>DI SCARICO OPERA N.6 NELL'OPERA N.5</b> <b>POZZETTO "A" SEZIONE E PIANTA</b>					
ELABORATO N.	A18-9-i13		PROGETTAZIONE		
DATA	LUGLIO 2004		IL RESPONSABILE : DOTT. ING. F. BUSOLA		
CODICE CAD-FILE	A18-9-i13.dgn				
OPERA PROTETTA AI SENSI DELLA LEGGE 22 APRILE 1941 N. 633 TUTTI I DIRITTI RISERVATI QUALSIASI RIPRODUZIONE ED UTILIZZAZIONE NON AUTORIZZATE SARANNO PERSEGUITE A RIGORE DI LEGGE					