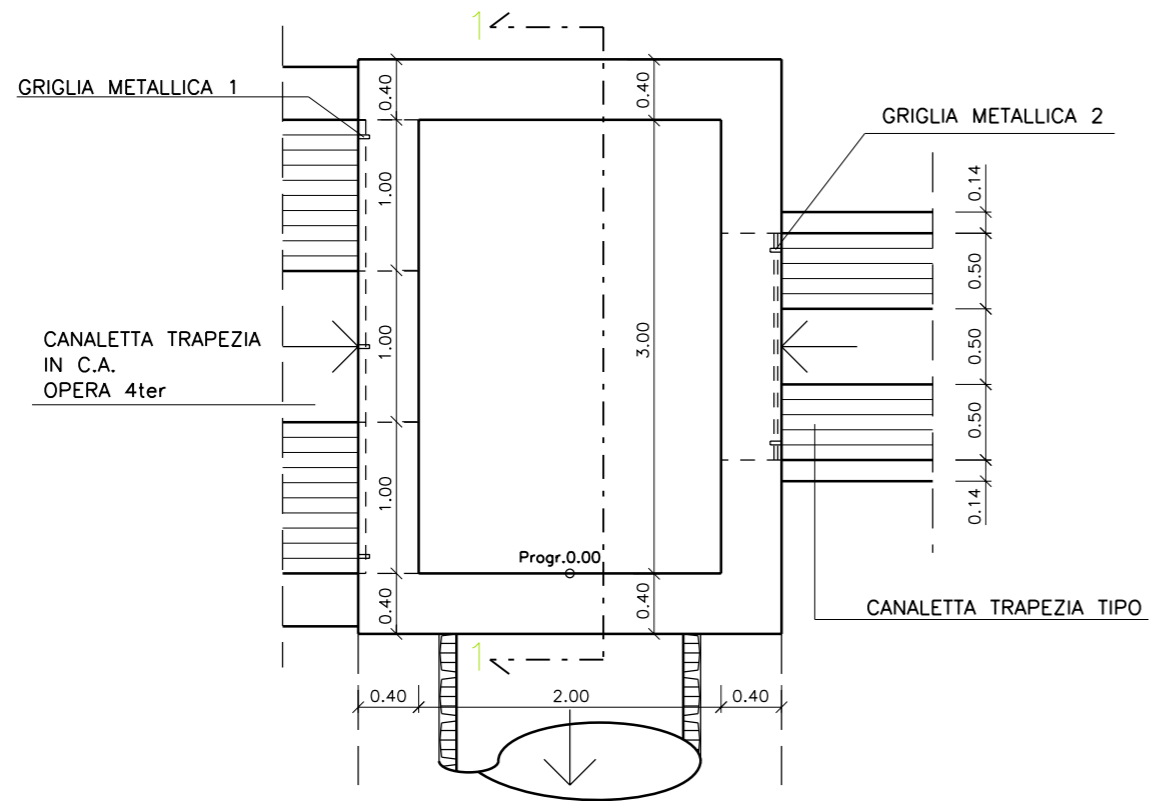
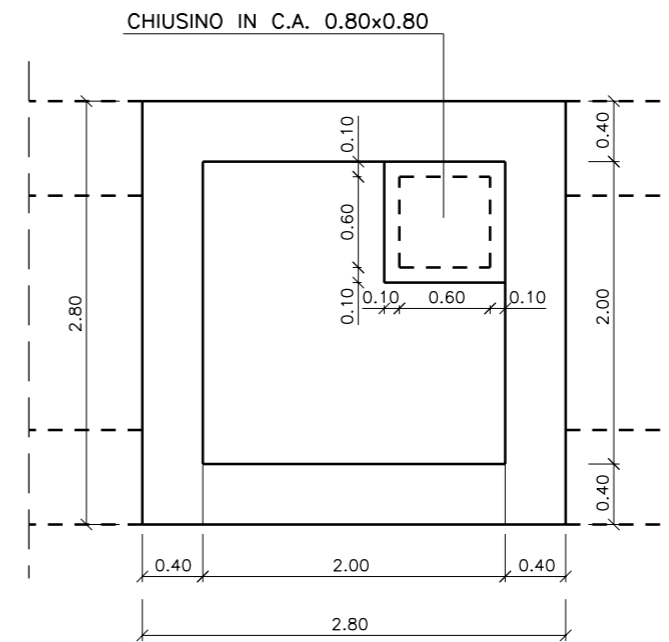


POZZETTO A
PIANTA

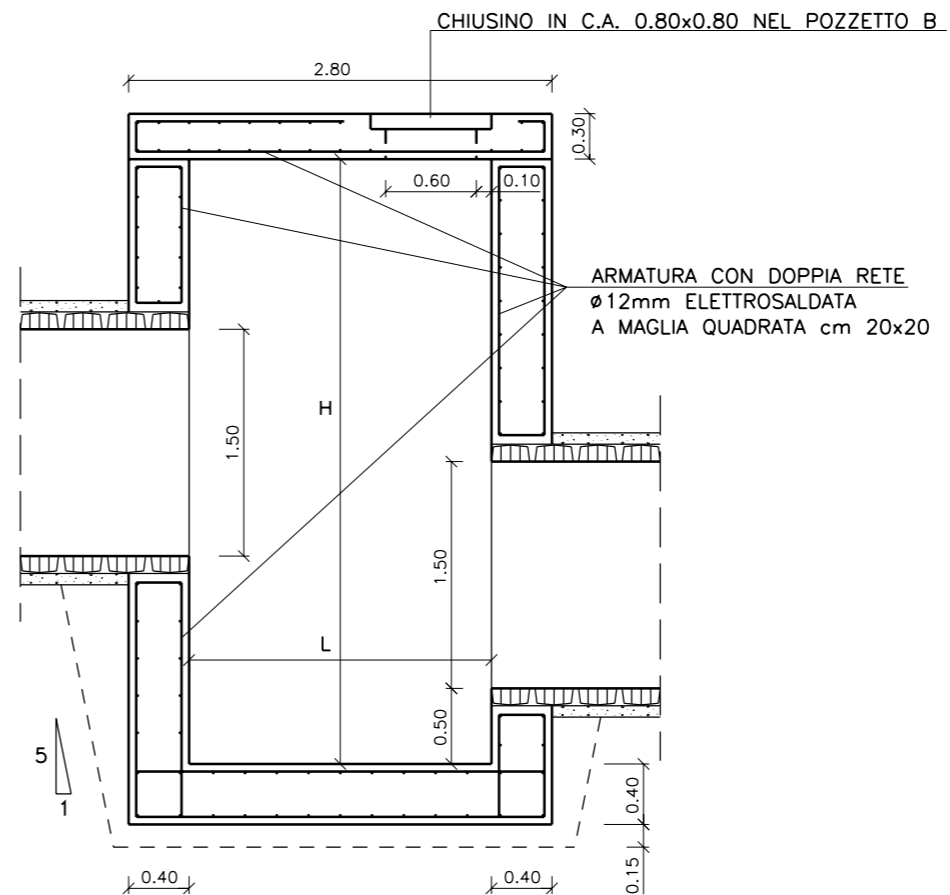


POZZETTO DI VERTICE E DI LINEA
PIANTA TIPO

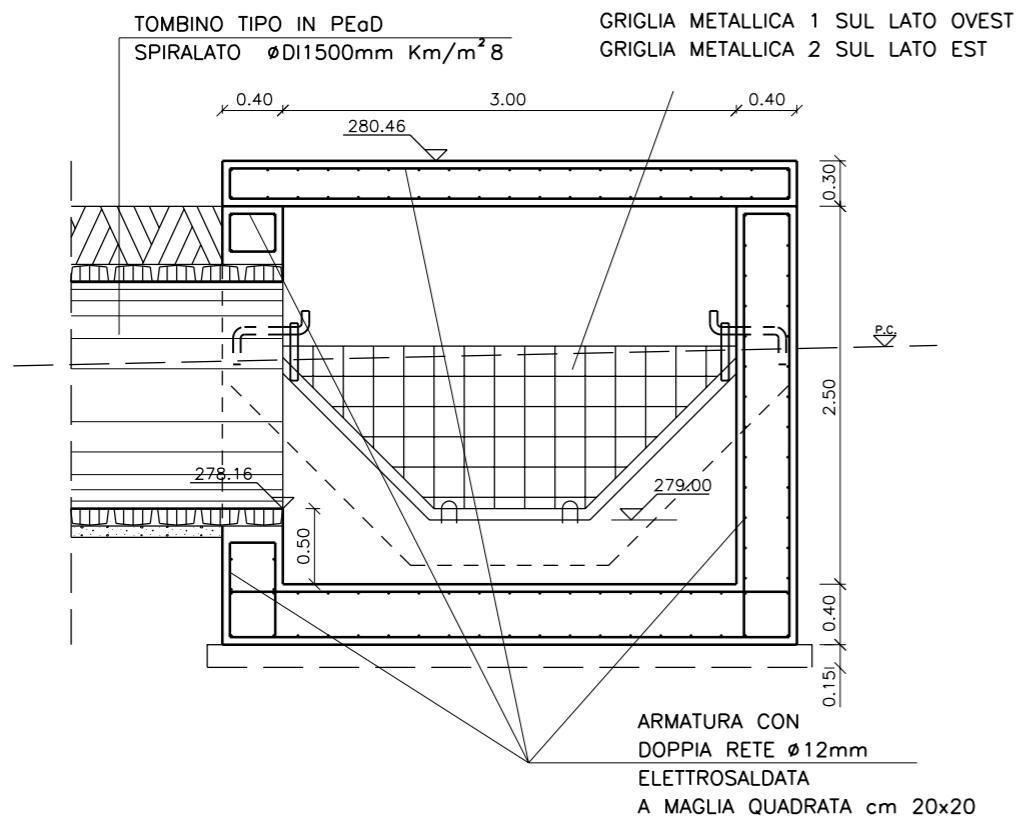


I CHIUSINI DEI POZZETTI C-E-F SONO PREVISTI MUNITI DI GRIGLIA METALLICA 0.70x0.70 IN BARRE Ø18 mm ELETTRISALDATE A MAGLIA QUADRATA cm10x10 DEL PESO DI Kg 25

POZZETTO TIPO
SEZIONE LONGITUDINALE



SEZIONE 1-1



REV. N.	DATA	DESCRIZIONE	ELABORATO	VERIFICATO	APPROVATO
02	SET 2012	Conferimento materiali di risulta alla cava Truncaflia	PIRONTI	BONETTO	BUSOLA
01	MAR 2011	Adeguamento Normativa	AVATI	BONETTO	BUSOLA
00	LUG 2004	Emissione	AVATI	BONETTO	MATTAROLO
SOSTITUISCE L'ELABORATO N°			SOSTITUITO DALL'ELABORATO N°		
CONSORZIO PER LE AUTOSTRADIE SICILIANE AUTOSTRADA SIRACUSA - GELA 2° TRONCO: ROSOLINI - RAGUSA LOTTO 9 : "SCICLI" PROGETTO ESECUTIVO					
SISTEMAZIONI ED OPERE DI ATTRAVERSAMENTO IDRAULICHE OPERA N. 4bis TOMBINATURA Ø1500 IN PEoD SPIRALATO DI SCARICO OPERA N. 4ter NELL'OPERA N.5 POZZETTI - PIANTE E SEZIONI					
ELABORATO N.	A18-9-i23		PROGETTAZIONE		
DATA	LUGLIO 2004		IL RESPONSABILE : DOTT. ING. F. BUSOLA		
CODICE CAD-FILE	A18-9-i23.dgn				
OPERA PROTETTA AI SENSI DELLA LEGGE 22 APRILE 1941 N. 633 TUTTI I DIRITTI RISERVATI QUALSIASI RIPRODUZIONE ED UTILIZZAZIONE NON AUTORIZZATE SARANNO PERSEGUITE A RIGORE DI LEGGE					