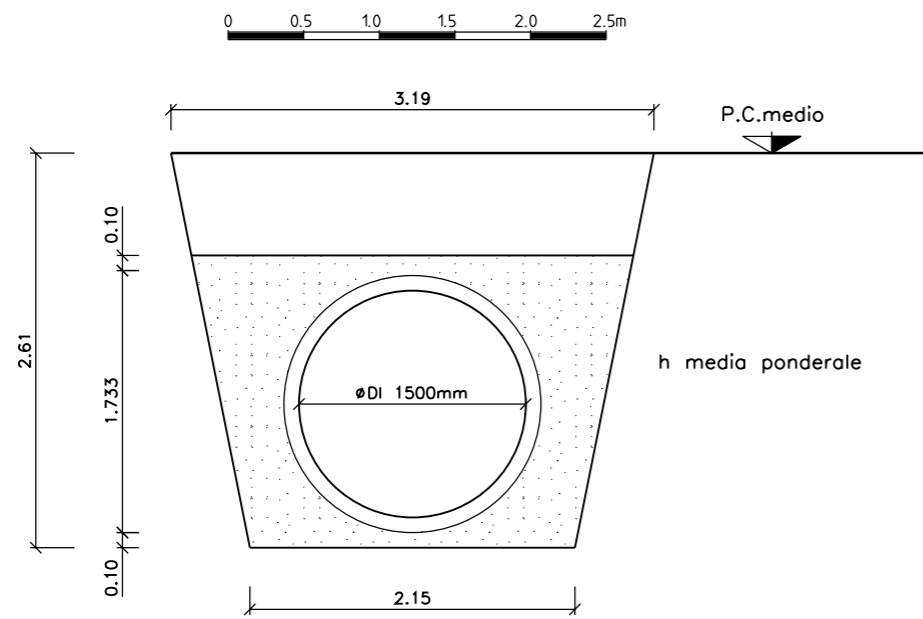


SEZIONE TIPO DI SCAVO

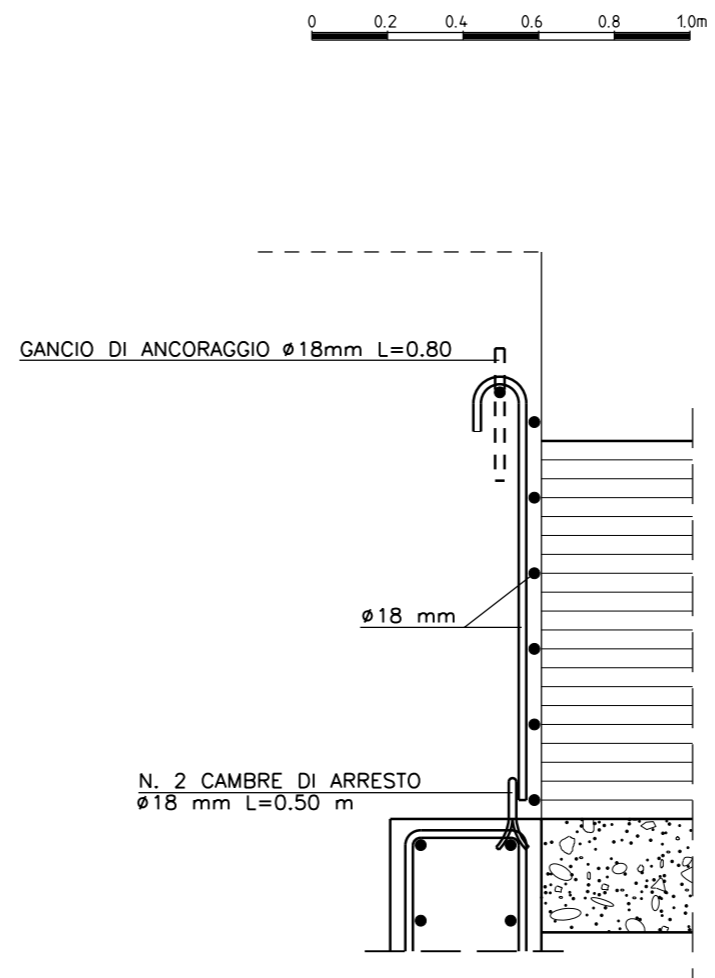


	POZZETTO DI TESTA		POZZETTI DI LINEA		
	L	H	L	H	H SCAVO
A	3.00	2.50	—	—	2.89
B	—	—	2.00	3.64	2.60
C	—	—	2.00	5.70	3.78
D	—	—	2.00	3.97	4.67
E	—	—	2.00	2.54	3.19
F	—	—	2.00	2.40	3.21
H media = m			3.65	3.49	

H media = m 3.49

	PROFONDITA' DI SCAVO		Distanze tra i pozzetti m	SUP. LONG. DI SCAVO m ²
	A MONTE	A VALLE		
A	—	2.07	15.06	28.840
B	1.76	1.78	15.20	23.408
C	1.37	2.96	17.11	43.288
D	2.10	3.85	25.79	90.523
E	2.17	2.37	63.82	151.253
F	2.37	2.39	63.28	185.410
(A)	3.47			
TOTALI m = 200.26			522.722	

PARTICOLARE DELL'ANCORAGGIO GRIGLIA 1 DI IMBOCCO DEL POZZETTO A



PESO TOTALE GRIGLIA 1

ELEMENTI ORIZZONTALI
 $3.00 + 1.00 + \frac{(3.00 + 1.00)}{2} \times 4 = m 12.00$
 ELEMENTI VERTICALI
 $5 \times 1.00 + 2 \times 0.50 \times 4 = m 9.00$
 ELEMENTI OBLIQUI
 $2 \times 1.41 = m 2.82$
 GANCI D'ANCORAGGIO
 $2 \times 0.80 = m 1.60$
 CAMBRE DI ARRESTO
 $2 \times 0.50 = m 1.00$
Ltot = m 26.42 x 1.998 Kg/m = Kg 52.787

PESO TOTALE GRIGLIA 2

$2 \times 0.50 + 2 \times 0.80 + 5.70 = m 8.30 \times 1.998 Kg/m = Kg 16.583$
Peso tot. griglie = Kg 69.370

LUNGHEZZA TOTALE L=200.26
 $h \text{ media ponderale } \frac{522.722}{200.26} = 2.61 m^3$

VOLUME DELLO SCAVO
 $1/2 \times (2.15 + 3.19) \times 2.61 \times 200.26 = 1395.552 m^3$

POZZETTO A
 $1/2 \times (3.00 \times 4.00 + 4.16 \times 5.16) \times 2.89 = 48.358 m^3$

POZZETTI B-C-D-E-F
 $1/2 \times (3.00 \times 3.00 + 4.40 \times 4.40) \times 3.49 \times 5 = 247.441 m^3$

TOTALE SCAVI = 1691.351 m³

02	SET 2012	Conferimento materiali di risulta alla cava Truncafita	PIRONTI	BONETTO	BUSOLA
01	MAR 2011	Adeguamento Normativa	AVATI	BONETTO	BUSOLA
00	LUG 2004	Emissione	AVATI	BONETTO	MATTAROLO
REV. N.	DATA	DESCRIZIONE	ELABORATO	VERIFICATO	APPROVATO
SOSTITUISCE L'ELABORATO N°			SOSTITUITO DALL'ELABORATO N°		
CONSORZIO PER LE AUTOSTRADE SICILIANE					
AUTOSTRADA SIRACUSA - GELA					
2° TRONCO: ROSOLINI - RAGUSA					
LOTTO 9 : "SCICLI"					
PROGETTO ESECUTIVO					
SISTEMAZIONI ED OPERE DI ATTRAVERSAMENTO IDRAULICHE					
OPERA N. 4bis					
TOMBINATURA ø1500 IN PEoD SPIRALATO DI SCARICO					
OPERA N. 4ter NELL'OPERA N.5					
PARTICOLARI E COMPUTO MOVIMENTI DI TERRA					
ELABORATO N.	A18-9-i24		PROGETTAZIONE		
DATA	LUGLIO 2004		IL RESPONSABILE : PIRONTI		
CODICE CAD-FILE	A18-9-i24.dgn		IL RESPONSABILE : PIRONTI		
<small>OPERA PROTETTA AI SENSI DELLA LEGGE 22 APRILE 1941 N. 633 TUTTI I DIRITTI RISERVATI QUALSIASI RIPRODUZIONE ED UTILIZZAZIONE NON AUTORIZZATE SARANNO PERSEGUITE A RIGORE DI LEGGE</small>					