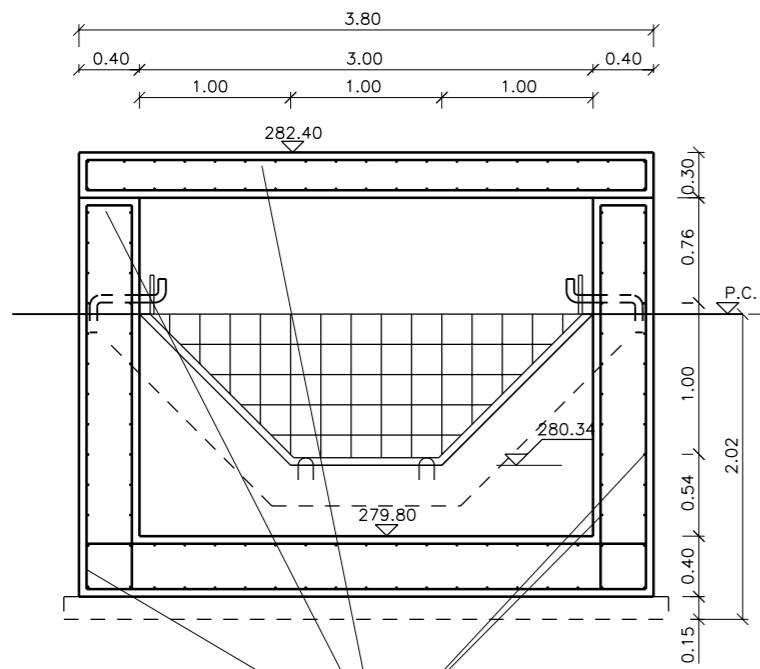
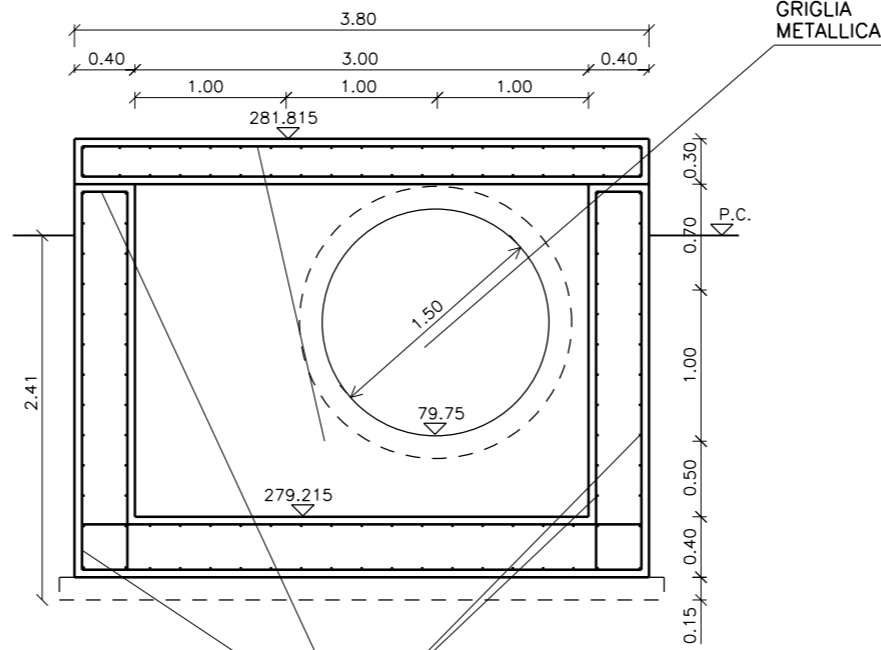


POZZETTO A - SEZIONE



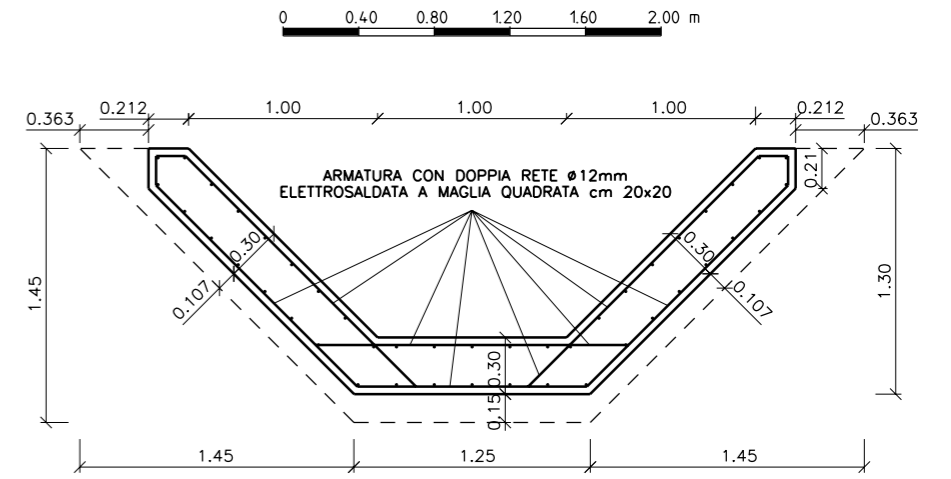
ARMATURA CON DOPPIA RETE Ø12mm ELETTRISALDATA A MAGLIA QUADRATA cm 20x20

POZZETTO B - SEZIONE



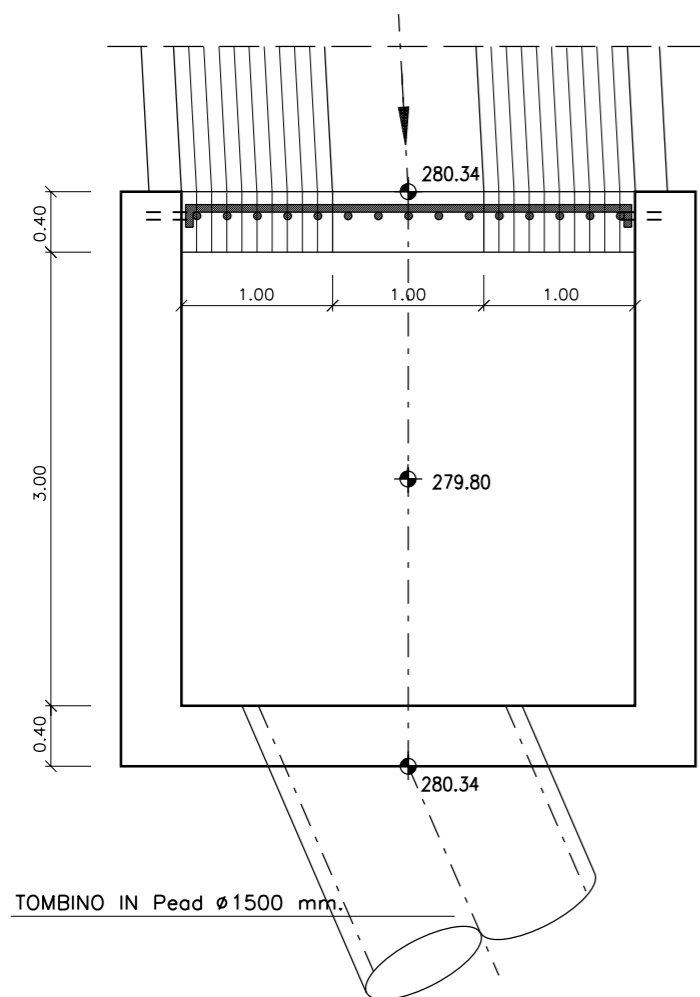
ARMATURA CON DOPPIA RETE Ø12mm ELETTRISALDATA A MAGLIA QUADRATA cm 20x20

SEZIONE CORRENTE



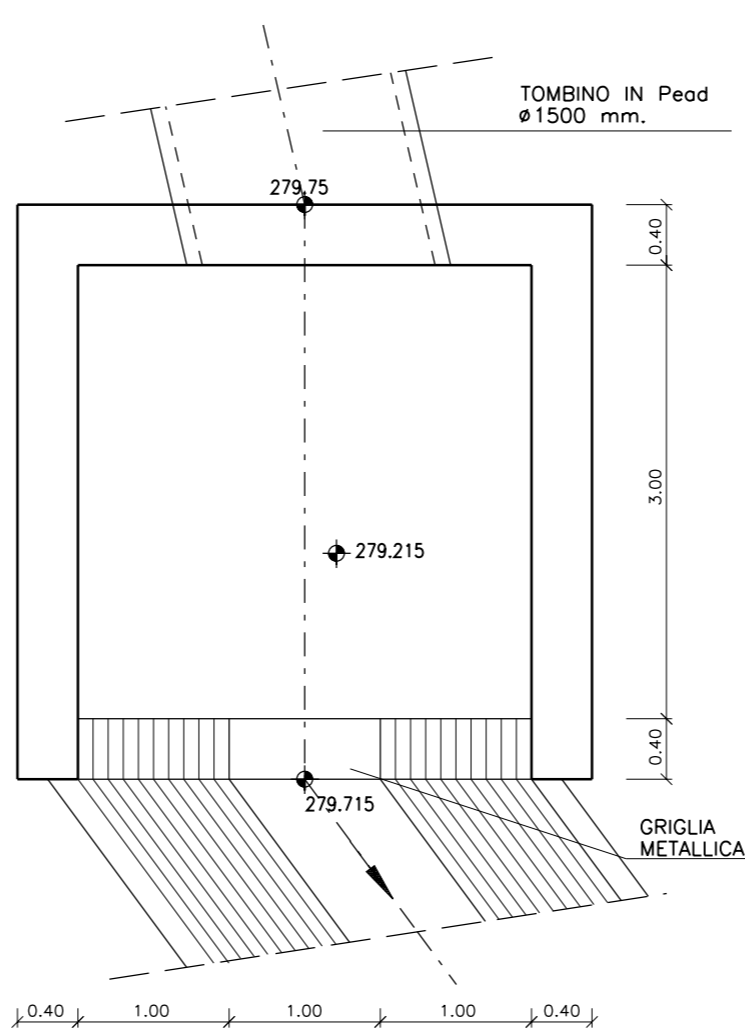
SETTO ALLO SBOCCO DELLA CANALETTA TIPO DA 0.50/0.50/0.50 NELLA CANALETTA DA 1.00/1.00/1.00

POZZETTO A - PIANTA

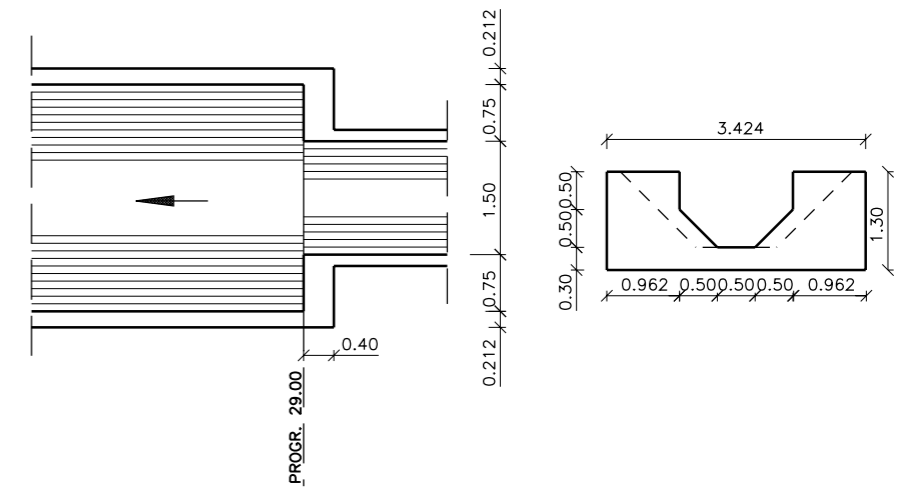


TOMBINO IN Pead Ø1500 mm.

POZZETTO B - PIANTA



GRIGLIA METALLICA



02	SET 2012	Conferimento materiali di risulta alla cava Truncafilo	SEMPREBON	BONETTO	BUSOLA
01	MAR 2011	Adeguamento Normativa	SEMPREBON	BONETTO	BUSOLA
00	LUC 2004	Emissione	AVATI	BONETTO	BUSOLA
REV. N.	DATA	DESCRIZIONE	ELABORATO	VERIFICATO	APPROVATO
SOSTITUISCE L'ELABORATO N°			SOSTITUITO DALL'ELABORATO N°		
<b>CONSORZIO PER LE AUTOSTRADIE SICILIANE</b> <b>AUTOSTRADA SIRACUSA - GELA</b> <b>2° TRONCO: ROSOLINI - RAGUSA</b> <b>LOTTO 9 : "SCICLI"</b> <b>PROGETTO ESECUTIVO</b>					
<b>SISTEMAZIONI ED OPERE DI ATTRAVERSAMENTO IDRAULICHE</b> <b>OPERA N. 4ter</b> <b>CANALETTA TRAPEZIA IN C.A. 1.00+1.00+1.00</b> <b>E TOMBINO Ø1500 IN Pead</b> <b>POZZETTI E CANALETTA - POZZETTI E CANALETTA</b>					
ELABORATO N.	A18-9-i33		PROGETTAZIONE		
DATA	LUGLIO 2004		IL RESPONSABILE : DOTT. ING. F. BUSOLA		
CODICE CAD-FILE	A18-9-i33.dgn				
<small>OPERA PROTETTA AI SENSI DELLA LEGGE 22 APRILE 1941 N. 633 TUTTI I DIRITTI RISERVATI          QUALSIASI RIPRODUZIONE ED UTILIZZAZIONE NON AUTORIZZATE SARANNO PERSEGUITE A RIGORE DI LEGGE</small>					