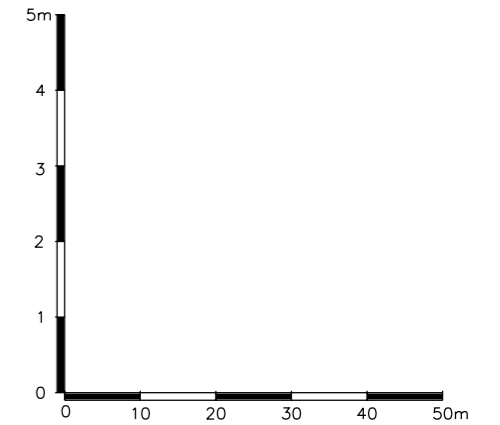
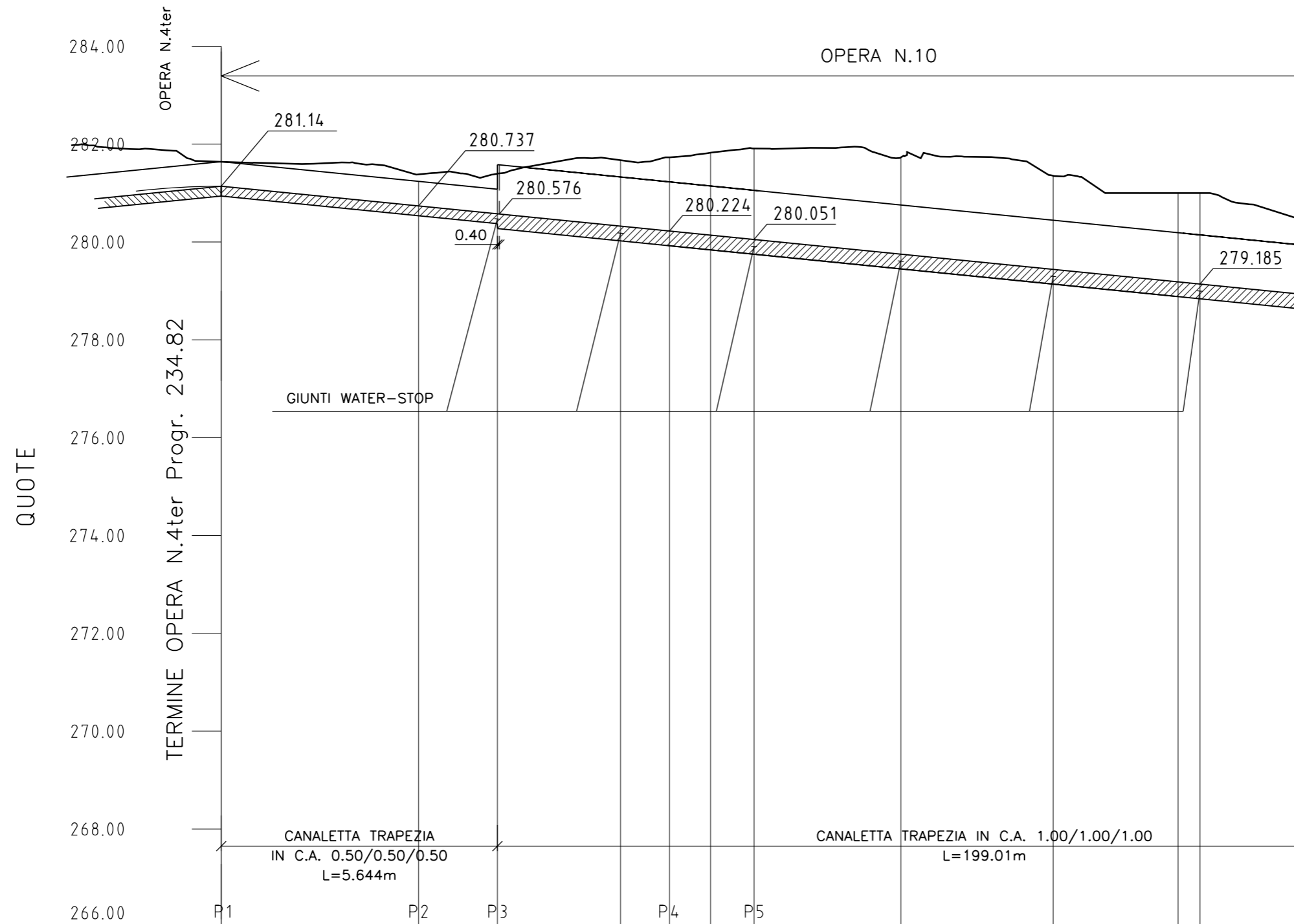


# PROFILO LONGITUDINALE



QUOTE DEL TERRENO :	281.53	281.38	281.65	281.95	281.93	281.80	281.00	
DISTANZE PARZIALI :		40.33	16.11	35.16	8.40	8.88	86.64	4.48
DISTANZE PROGRESSIVE :	0.00	40.33	56.44	91.60	100.00	108.88	195.52	200.00

02	SET 2012	Conferimento materiali di risulta alla cava Truncafilia	PIRONTI	BONETTO	BUSOLA
01	MAR 2011	Adeguamento Normativa	PIRONTI	BONETTO	BUSOLA
00	LUG 2004	Emissione	PIRONTI	BONETTO	MATTAROLO
REV. N.	DATA	DESCRIZIONE	ELABORATO	VERIFICATO	APPROVATO
SOSTITUISCE L'ELABORATO N°			SOSTITUITO DALL'ELABORATO N°		
<b>CONSORZIO PER LE AUTOSTRADIE SICILIANE</b> <b>AUTOSTRADA SIRACUSA - GELA</b> <b>2° TRONCO: ROSOLINI - RAGUSA</b> <b>LOTTO 9 : "SCICLI"</b> <b>PROGETTO ESECUTIVO</b>					
<b>SISTEMAZIONI ED OPERE DI ATTRAVERSAMENTO IDRAULICHE</b> <b>OPERA N.10</b> <b>CANALETTA TRAPEZIA IN C.A.1.00/1.00/1.00</b> <b>E TOMBINO ØDI1500</b> <b>PROFILO LONGITUDINALE TAV.1</b>					
ELABORATO N.	A18-9-i63a		PROGETTAZIONE		
DATA	LUGLIO 2004				
CODICE CAD-FILE	A18-9-i63a.dgn		IL RESPONSABILE : DOTT. ING. F. BUSOLA		
OPERA PROTETTA AI SENSI DELLA LEGGE 22 APRILE 1941 N. 633 TUTTI I DIRITTI RISERVATI QUALSIASI RIPRODUZIONE ED UTILIZZAZIONE NON AUTORIZZATE SARANNO PERSEGUITE A RIGORE DI LEGGE					