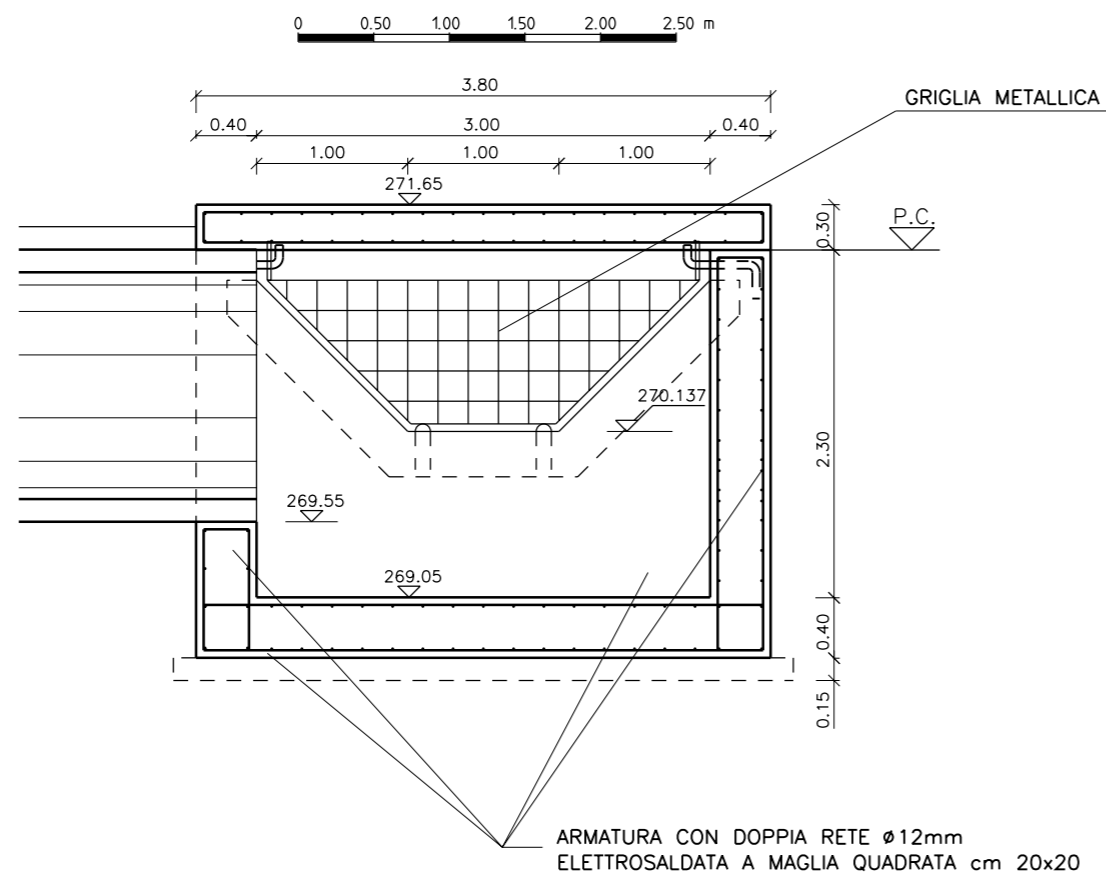
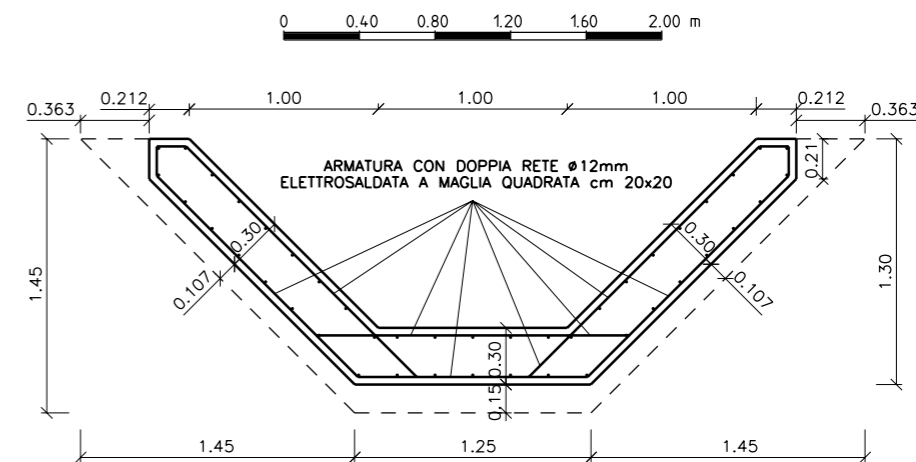


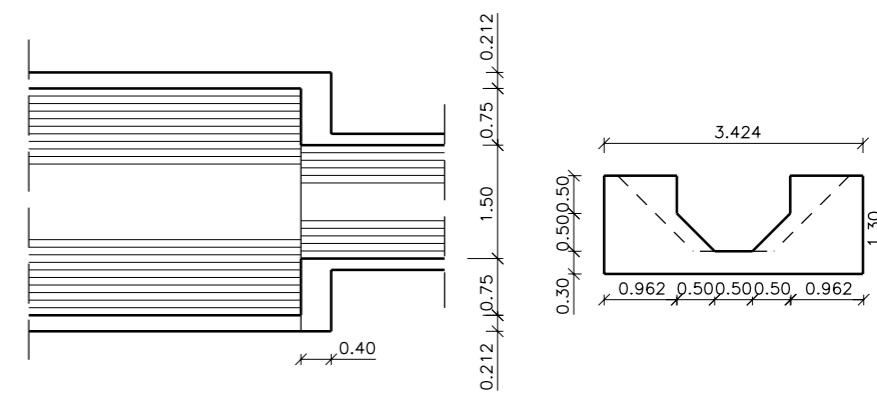
POZZETTO A CON SALTO DI FONDO
E GRIGLIA METALLICA ALLA PROGR. 772.18



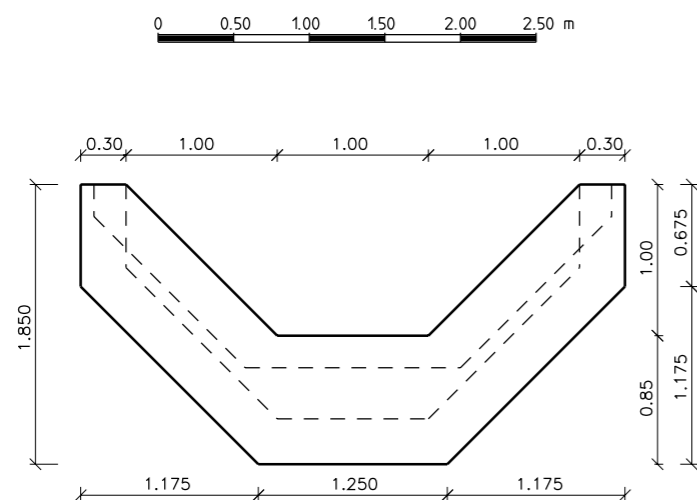
ARMATURA – SEZIONE CORRENTE



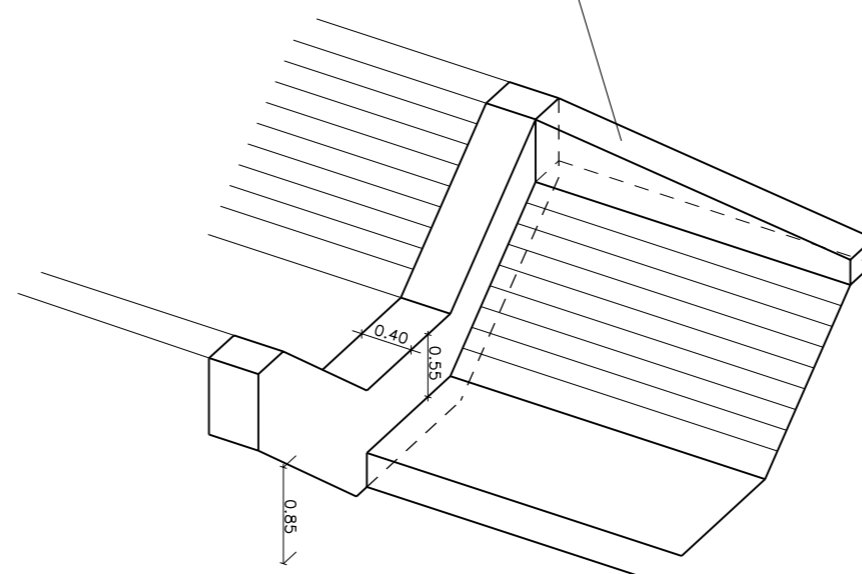
SETTO ALLO SBOCCO DELLA CANALETTA TIPO
DA 0.50/0.50/0.50
NELLA CANALETTA DA 1.00/1.00/1.00



SETTO IN CORRISPONDENZA
DEI SETTI DI FONDO H=0.55



SOVRALZI DI SPONDA
H=0.55-0.00 L=30.00m



| | | | | | |
|---|---------------|---|--|------------|-----------|
| 02 | SET 2012 | Conferimento materiali di risulta alla cava Truncafio | PIRONTI | BONETTO | BUSOLA |
| 01 | MAR 2011 | Adeguamento Normativo | AVATI | BONETTO | BUSOLA |
| 00 | LUG 2004 | Emissione | AVATI | BONETTO | MATTAROLO |
| REV. N. | DATA | DESCRIZIONE | ELABORATO | VERIFICATO | APPROVATO |
| SOSTITUISCE L'ELABORATO N° | | | SOSTITUITO DALL'ELABORATO N° | | |
| CONSORZIO PER LE AUTOSTRADIE SICILIANE AUTOSTRADA SIRACUSA – GELA 2° TRONCO: ROSOLINI – RAGUSA LOTTO 9 : "SCICLI" PROGETTO ESECUTIVO | | | | | |
| SISTEMAZIONI ED OPERE DI ATTRAVERSAMENTO IDRAULICHE OPERA N. 10 CANALETTA TRAPEZIA IN C.A. 1.00+1.00+1.00 E TOMBINO ϕ 1500 POZZETTO A E CANALETTA – SEZIONI | | | | | |
| ELABORATO N. | A18-9-i64 | | PROGETTAZIONE | | |
| DATA | LUGLIO 2004 | | | | |
| CODICE CAD-FILE | A18-9-i64.dgn | | IL RESPONSABILE : DOTT. ING. F. BUSOLA | | |
| OPERA PROTETTA AI SENSI DELLA LEGGE 22 APRILE 1941 N. 633 TUTTI I DIRITTI RISERVATI QUALSIASI RIPRODUZIONE ED UTILIZZAZIONE NON AUTORIZZATE SARANNO PERSEGUITE A RIGORE DI LEGGE | | | | | |