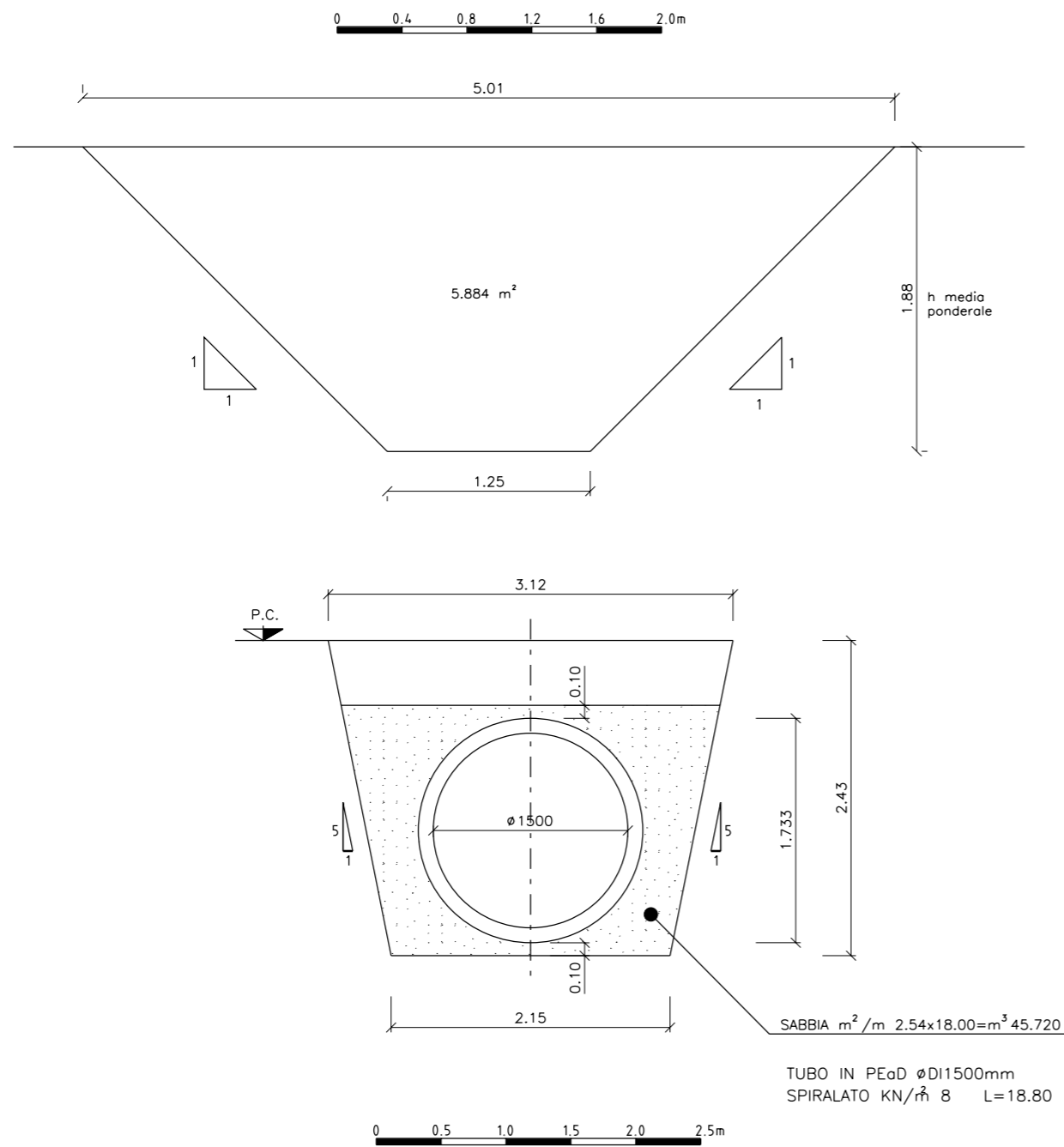


SEZIONI DI SCAVO



TUBO IN PEaD ØDI1500mm
SPIRALATO KN/m² 8 L=18.80

SABBIA m²/m 2.54x18.00=m³ 45.720

SCAVO

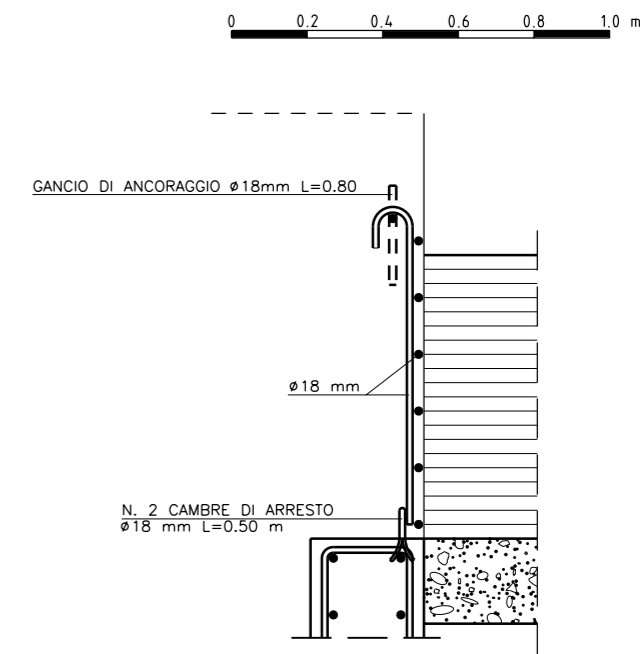
SEZIONE CORRENTE m² 5.884x(199.01+315.50+19.33) = 3141.115 m³
TRATTI CON SALTII DI FONDO n° 6xm³ 195 = 1170.000 m³

POZZETTO CON SALTO DI FONDO 1/2x(4.00x4.00+7.05x7.05)x3.05 = 100.196 m³
POZZETTO TERMINALE 1/2x(4.00x4.00+7.69x7.69)x3.69 = 138.626 m³
TOMBINO Ø1500 1/2x(2.15+3.12)x2.43x18.00 = 115.255 m³

CANALETTA 0.50/0.50/0.50 m² 1.300x56.44 = 73.372 m³

SCAVO TOTALE = 4738.564 m³

PARTICOLARE DELL'ANCORAGGIO GRIGLIA DI IMBOCCO DEI POZZETTI B-C-D-F



PESO TOTALE GRIGLIA

ELEMENTI ORIZZONTALI
3.00+1.00+(3.00+1.00)x4=m12.00

ELEMENTI VERTICALI
5x1.00+2x0.50x4 =m 9.00

ELEMENTI OBLIQUI
2x1.41 =m 2.82

GANCI D'ANCORAGGIO
2x0.80 =m 1.60

CAMBRE DI ARRESTO
2x0.50 =m 1.00

Ltot=m26.42x1.998Kg/m = Kg 52.787

02	SET 2012	Conferimento materiali di risulta alla cava Truncafilia	PIRONTI	BONETTO	BUSOLA
01	MAR 2011	Adeguamento Normativa	PIRONTI	BONETTO	BUSOLA
00	LUG 2004	Emissione	PIRONTI	BONETTO	MATTAROLO
REV. N.	DATA	DESCRIZIONE	ELABORATO	VERIFICATO	APPROVATO
SOSTITUISCE L'ELABORATO N°			SOSTITUITO DALL'ELABORATO N°		
CONSORZIO PER LE AUTOSTRADIE SICILIANE					
AUTOSTRADA SIRACUSA - GELA					
2° TRONCO: ROSOLINI - RAGUSA					
LOTTO 9 : "SCICLI"					
PROGETTO ESECUTIVO					
SISTEMAZIONI ED OPERE DI ATTRAVERSAMENTO IDRAULICHE					
OPERA N. 10					
CANALETTA TRAPEZIA IN C.A. 1.00+1.00+1.00					
E TOMBINO Ø1500					
PARTICOLARI E COMPUTO MOVIMENTI DI TERRA					
ELABORATO N.	A18-9-i66		PROGETTAZIONE		
DATA	LUGLIO 2004				
CODICE CAD-FILE	A18-9-i66.dgn		IL RESPONSABILE : DOTT. ING. F. BUSOLA		
<small>OPERA PROTETTA AI SENSI DELLA LEGGE 22 APRILE 1941 N. 633 TUTTI I DIRITTI RISERVATI QUALSIASI RIPRODUZIONE ED UTILIZZAZIONE NON AUTORIZZATE SARANNO PERSEGUITE A RIGORE DI LEGGE</small>					