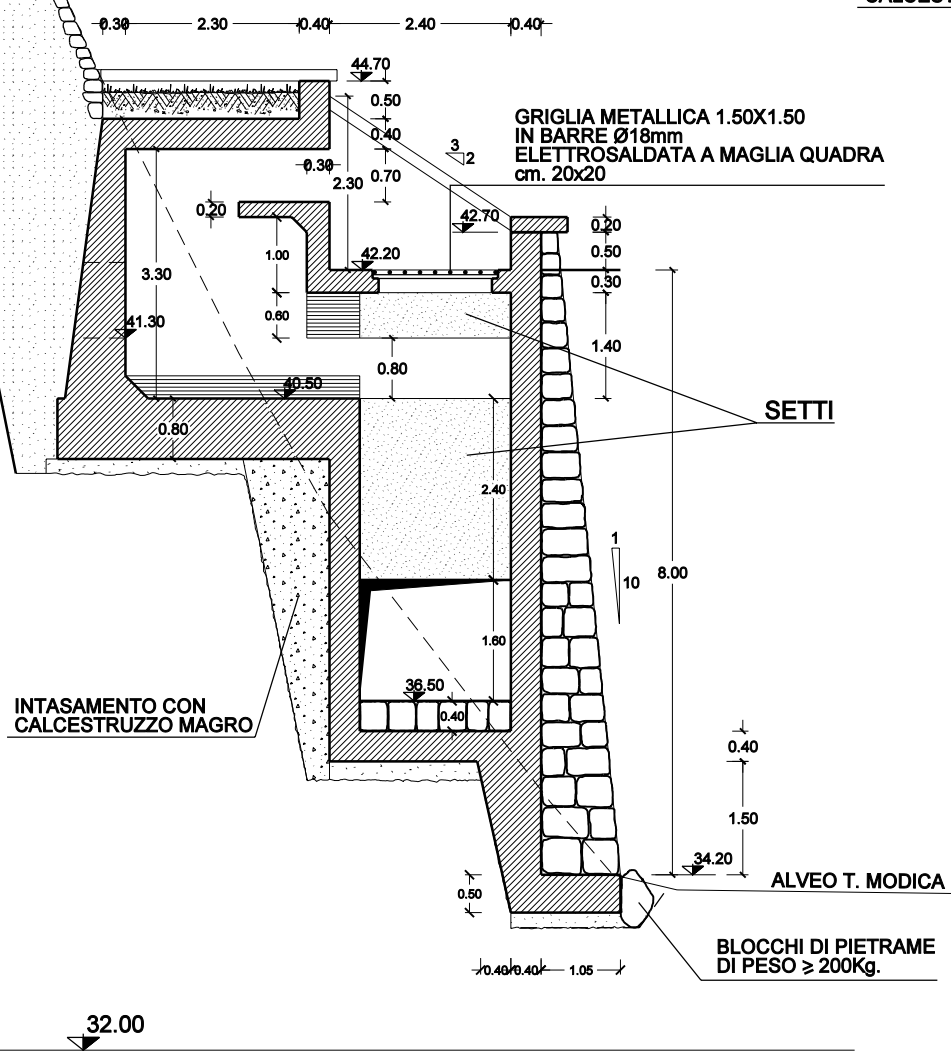


### SEZIONE A-A

SCAVO = m<sup>2</sup> 38.70  
 RINTERRO = m<sup>2</sup> -  
 VEGETALE = m<sup>2</sup> 0.70

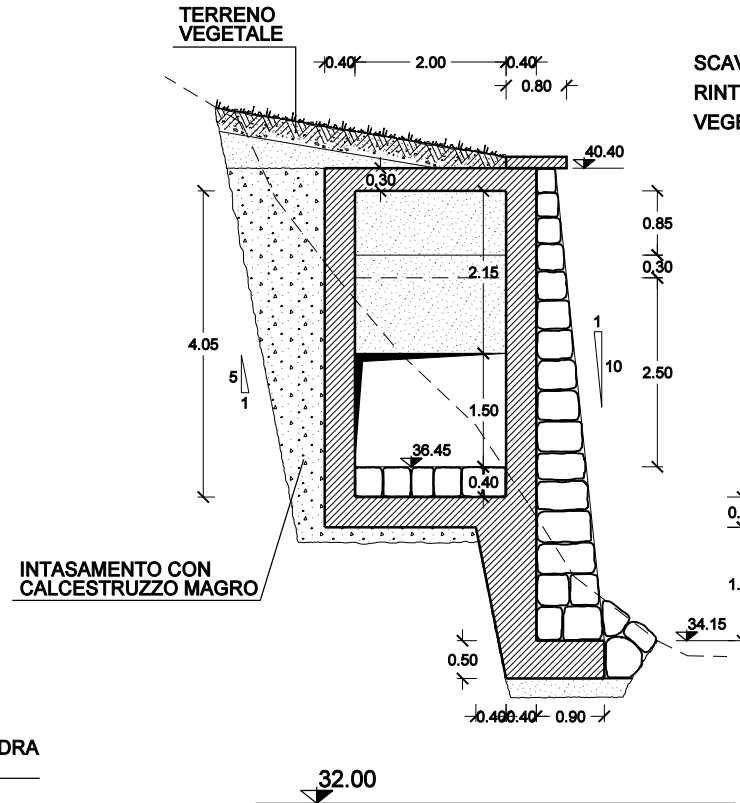
RIPRISTINO DEL VERSANTE CON BLOCCHI DI PIETREME PROVENIENTI DAGLI SCAVI SIGILLATI CON MALTA CEMENTIZIA E INTASAMENTO A TERGO CON CALCESTRUZZO MAGRO



ARMATURA CON DOPPIA RETE  
 Ø 16mm A MAGLIA QUADRA cm. 20x20

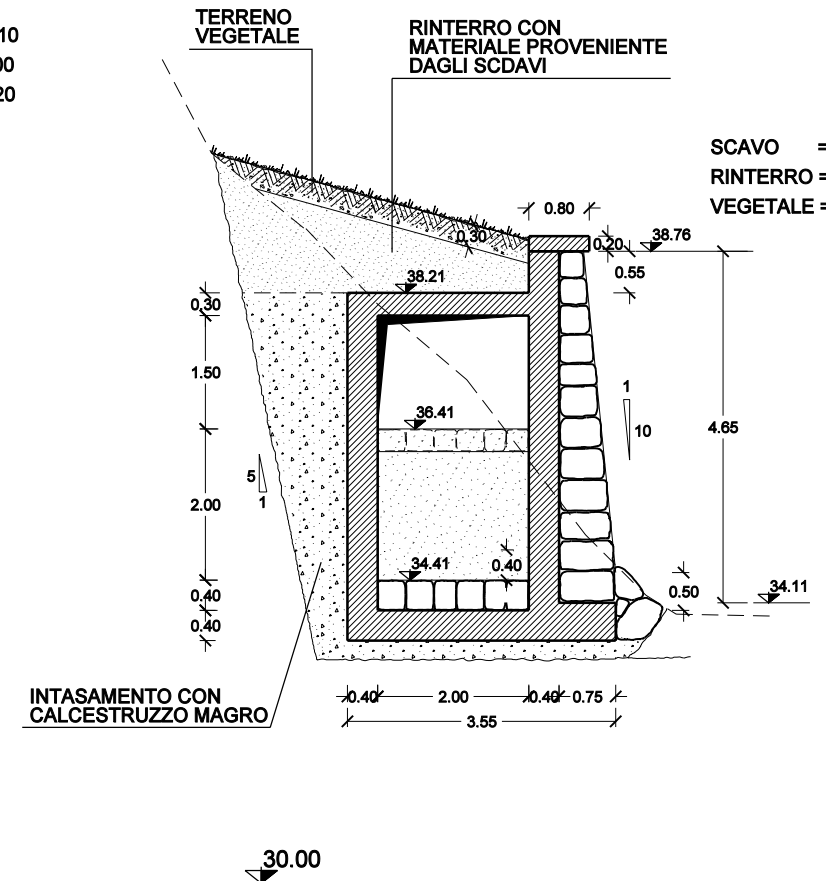
### SEZIONE B-B

SCAVO = m<sup>2</sup> 13.10  
 RINTERRO = m<sup>2</sup> 1.00  
 VEGETALE = m<sup>2</sup> 1.20



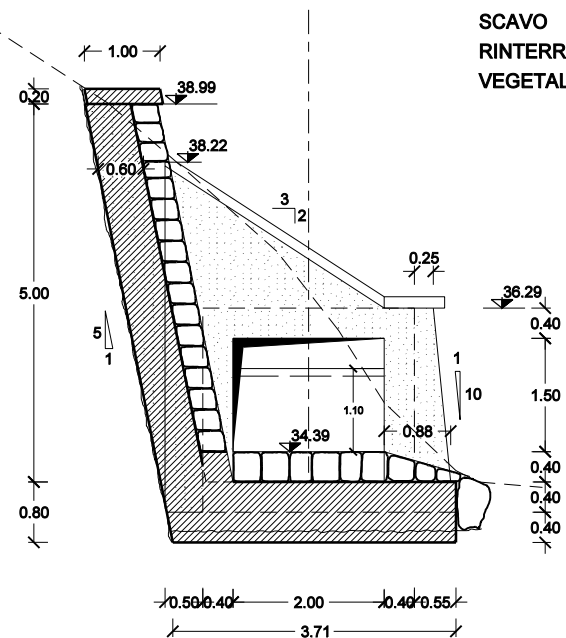
### SEZIONE C-C

SCAVO = m<sup>2</sup> 17.60  
 RINTERRO = m<sup>2</sup> 3.10  
 VEGETALE = m<sup>2</sup> 1.30



### SEZIONE D-D

SCAVO = m<sup>2</sup> 15.60  
 RINTERRO = m<sup>2</sup> 1.50  
 VEGETALE = m<sup>2</sup> 0.90



02	SET 2012	Conferimento materiali di risulta alla cava Truncaflia	BERINI	BONETTO	CACCIATORI
01	MAR 2011	Adeguamento Normativo	BERINI	BONETTO	CACCIATORI
00	LUG 2004	Emissione	BERINI	BONETTO	CACCIATORI
REV. N.	DATA	DESCRIZIONE	ELABORATO	VERIFICATO	APPROVATO
SOSTITUISCE L'ELABORATO N°			SOSTITUITO DALL'ELABORATO N°		
<b>CONSORZIO PER LE AUTOSTRADIE SICILIANE</b> AUTOSTRADA SIRACUSA - GELA 2° TRONCO: ROSOLINI - RAGUSA LOTTO 9 : "SCICLI" PROGETTO ESECUTIVO					
<b>SISTEMAZIONI ED OPERE DI ATTRAVERSAMENTO IDRAULICHE</b> OPERA N. 100 - VASCA DI DISSIPAZIONE E OPERA DI SCARICO NEL TORRENTE MODICA A MONTE DEL VIADOTTO SEZIONI A-A, B-B, C-C, D-D					
ELABORATO N.	A18-9-i443		PROGETTAZIONE		
DATA	LUGLIO 2004		IL RESPONSABILE : DOTT. ING. F. BUSOLA		
CODICE CAD-FILE	A18-9-i443.dgn				
OPERA PROTETTA AI SENSI DELLA LEGGE 22 APRILE 1941 N. 633 TUTTI I DIRITTI RISERVATI QUALSIASI RIPRODUZIONE ED UTILIZZAZIONE NON AUTORIZZATE SARANNO PERSEGUITE A RIGORE DI LEGGE					